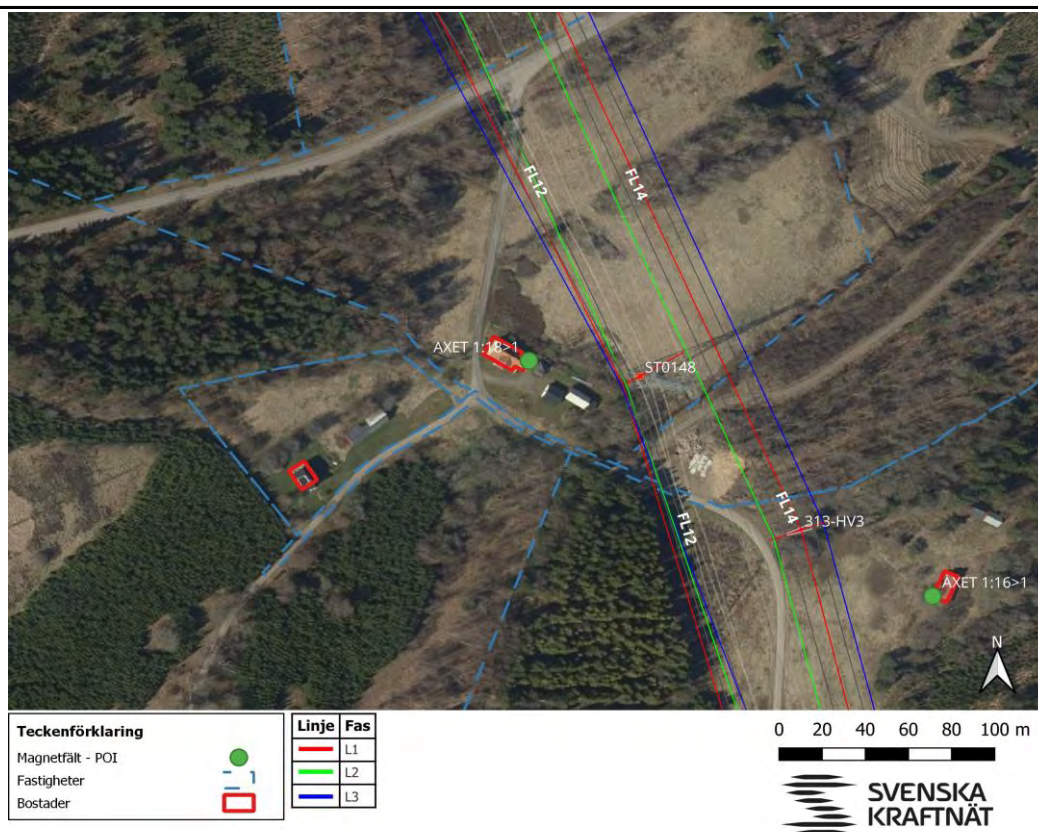


| | |
|--------|-------------|
| Kommun | Fastighet |
| HYLTE | AXET 1:18>1 |

Närliggande natur- eller kulturvärden

-



| Magnetfältsvärden | | Avstånd till FL14 centrumlinje (meter, ca.) | |
|--|--|---|---|
| AXET 1:18>1 | | 81 | |
| Kumulativt magnetfält befintlig ledning (mikrotesla) | Kumulativt magnetfält förnyad ledning utan åtgärd (från förprojektering) | Endast parallellgående ledningar (mikrotesla) | Kumulativt magnetfält förnyad ledning med åtgärd (mikrotesla) |
| 1.21 | 1.25 | 1.74 | 1.25 |

2018-101795-0016 2023-05-31

Uppdaterat kumulativt magnetfält, sedan förprojektering, förnyad ledning med åtgärd.

Stolpplacering: FL14 portal stolpar och FL12 julgran.

Från förprojektering:

På fastigheten finns ett bostadshus som påverkas av beräknade magnetfält överstigande 0,4 μ T. Bostadshuset ligger på västra sidan om aktuell ledning.

I projekterat utförande av den förnyade ledningen flyttas FL14 S3-4 till egna stolpar medan FL12 S1-2 hänger kvar i sambyggnadstornet med hänsyn till driftsäkerhetsskäl.

Att flytta FL14 S3-4 västerut är ej möjligt med hänsyn till driftsäkerhetsskäl och en flytt österut eller tillämpa kompaktstolpar har oftast ingen eller liten positiv inverkan för fastigheter väster om FL12 S1-2 avseende det totala magnetfältet.

Inga ytterligare åtgärder bedöms skäligen för att minska magnetsfältspåverkan.

2023-05-31

2018-101795-0016