

# Underlag till planprioritering

2022-11-02

## Pågående projekt, planärenden

Prio	Fastighets- beteckning	Planens namn, användning	Plan- besked	Plan- avtal	Plan- progra m	Samråd	Granskning	Antagande	Bekostas av	Typ av förfarande
1	<b>Västra Åkralt 1:6 m.fl.</b>	Stora Enso (Industri)	2022-xx-xx	Är skrivet		2022 III	2022 IIII	2023 I	Stora Enso	Standard
2	<b>Kambo 1:12 m.fl.</b>	Kambo (handel/verksamhets område)	2017-04-04			2022 II	2022 IIII	2023 II	Kommunen	Standard
3	<b>Kinnareds prästgård 1:1</b>	Bostäder (flexibel plan)	2021-04-26			2022 II	2022 IIII	2023 I	Kommunen	Standard
4	<b>Torups Djäknebol 1:1</b>	Djäknebol 1:1 (Handel/verksamhets område)	2021-02-16			2022 IIII	2023 II	2023 IIII	Kommunen	Standard
5	<b>Unnaryd 4:57</b>	Industri/verksamhets område	2021-04-26			2022 II	2023 I	2023 III	Kommunen	Standard
6	<b>Unnaryd 1:250</b>	Vegas Äng etapp 2 (Bostäder)	2022-04-12			2023 III	2023 IIII	2024 II	Kommunen	Standard

## Vilande projekt, planärenden

Prio	Fastighets- beteckning	Planens namn	Plan- besked	Planavtal	Plan- program	Samråd	Granskning	Antagande	Bekostas av
	<b>Kinnared 4:1 m.fl.</b>	Derome Timber AB (industri)	2019-02-19	Ska upprättas	Nej				Exploator
	<b>Västra Åkralt 1:89 m.fl.</b>	Västra Åkralt 1:89 (Handel/ verskamhet)	2016-10-04	2016-12-21	Ja	2017 II	Nej	Nej	Exploator

# Pågående projekt, planändringen

## Stora Enso, Västra Åkralt 1:6 m.fl.

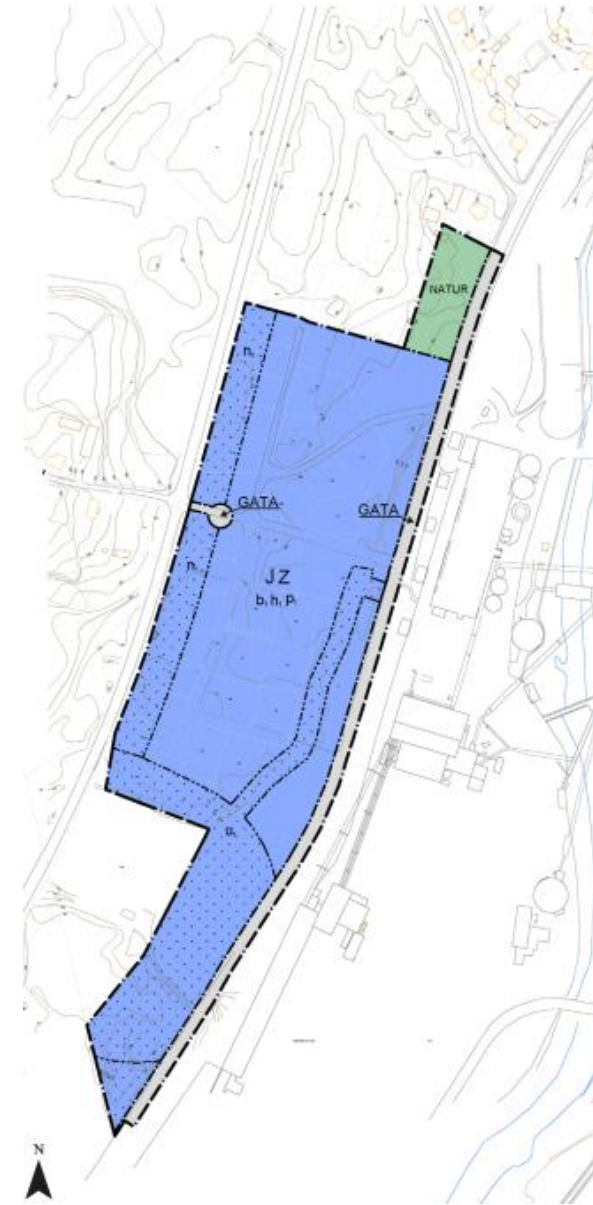
### Varit på samråd

**Sökande:** Stora Enso

**Områdets preliminära storlek och läge:** 8,3 hektar, beläget centralt i Hyltebruk

**Åtgärd:** Ny detaljplan, standardförfarande

**Huvuddrag:** Syftet är att planlägga för industri och verksamheter.



## Kambo 1:12 m.fl.

### Planeras granskning i december

**Sökande:** Kommunen

**Områdets preliminära storlek och läge:** Området är ca 5,6 hektar och är beläget i Hyltebruk.

**Åtgärd:** Ny detaljplan. Standard förfarande.

**Huvuddrag:** Syftet är att planlägga för ett nytt verksamhets, handelsområde.

Marken är inte planlagd sedan tidigare. Planen är påbörjad sedan tidigare, år 2017. Har nu återupptagits och varit ute på samråd. Inväntar en trafikutredning gällande hur ansluta planområdet till väg 26 och anslutningens påverkan på vägen.



# Kinnareds prästgård 1:1, Kinnared.

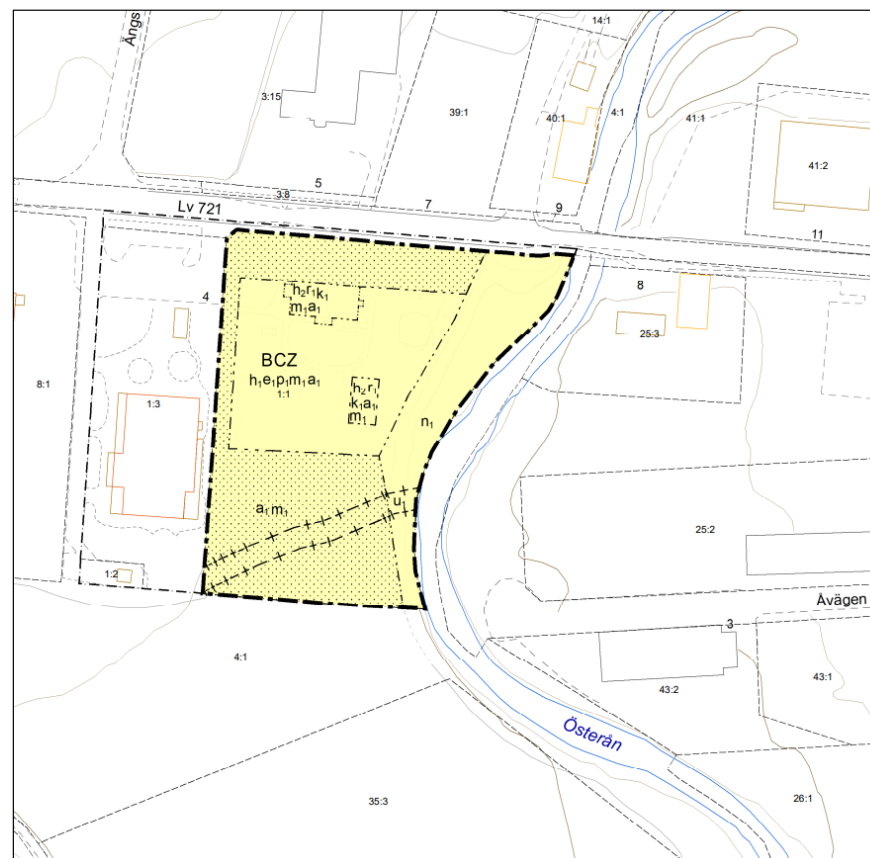
## Beslut om granskningsutlåtande och antagande i november

**Sökande:** Kommunen

**Områdets preliminära storlek och läge:** 0,78 hektar, centrala Kinnared

**Åtgärd:** Ny detaljplan. Standard förfarande.

**Huvuddrag:** Syftet är att planlägga för bostäder och möjligtvis fler bestämmelser för att skapa en flexibel plan. Marken är detaljplanelagd sedan tidigare.



# Torups Djäknebol 1:1

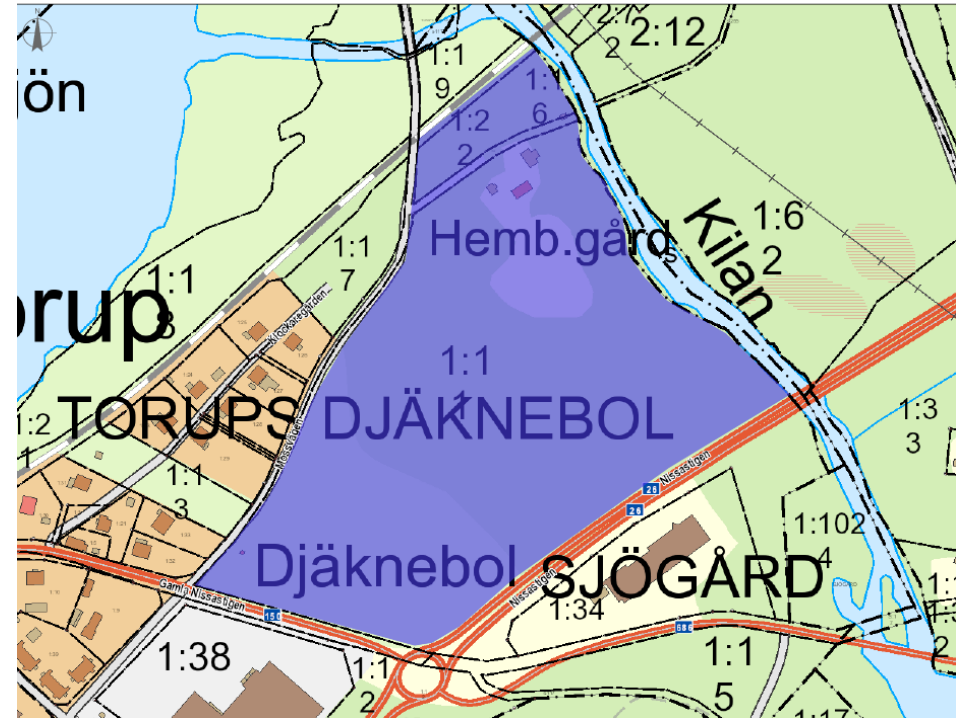
## Planeras samråd i december

**Sökande:** Kommunen

**Områdets preliminära storlek och läge:** Området är ca 7 hektar och är beläget i Torup.

**Åtgärd:** Ny detaljplan. Standard förfarande.

**Huvuddrag:** Syftet är att planlägga för ett nytt verksamhets- och industriområde i Torup. Marken är inte planlagd sedan tidigare.



## Unnaryd 4:57, Unnaryd.

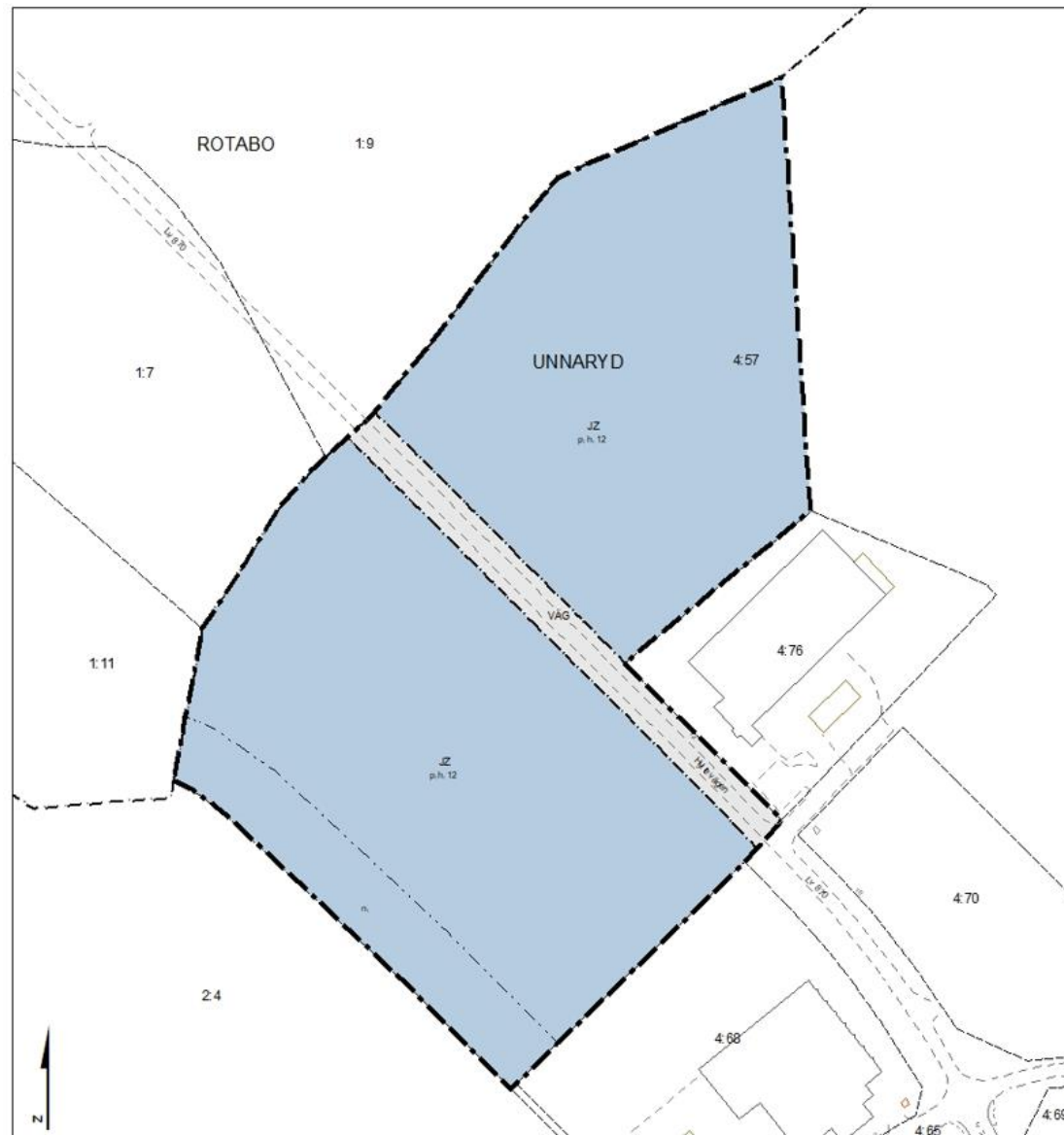
### Har varit ute på samråd

**Sökande:** Kommunen

**Områdets preliminära storlek och läge:** området är ca 7 hektar och är beläget i nordvästra Unnaryd

**Åtgärd:** Standard förfarande.

**Huvuddrag:** Syftet är att planlägga för ett nytt verksamhets- och industriområde i Unnaryd. Marken är inte planlagd sedan tidigare. Har varit ute på samråd.





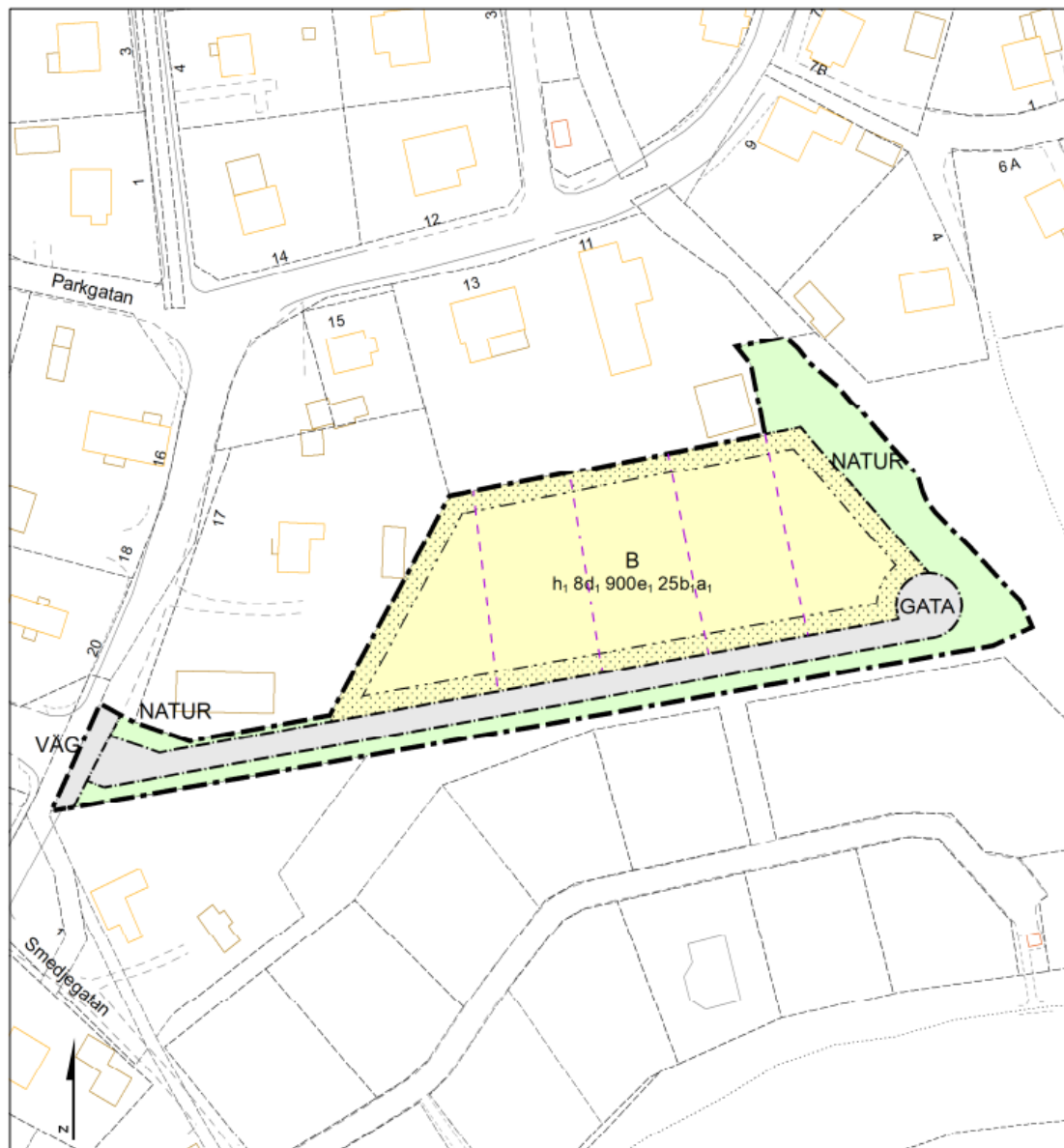
## Unnaryd 1:250 Vegas Äng, etapp 2

**Sökande:** Kommunen

**Områdets preliminära storlek och läge:** Området är ca 0,8 ha och är beläget i Unnaryd.

**Åtgärd:** Standardförfarande

**Huvuddrag:** Syftet är att möjliggöra för bostäder på platsen.



# Vilande planer

## **Kinnared 4:1 m. fl. – Derome Timber AB (industri)**

Föreslås läggas som vilande då exploatör fortfarande utreder planens möjligheter och begränsningar.

## **Västra Åkralt 1:89 m.fl. – Västra Åkralt 1:89 m.fl (handel/verksamheter), HJL**

På mötet 2019-05-21 beslutade TU att avvakta med planen.