

Underlag till planprioritering

2022-09-012

Pågående projekt, planärenden

Prio	Fastighetsbeteckning	Planens namn	Planbesked	Planavtal	Planprogram	Samråd	Granskning	Antagande	Bekostas av
1	Stora Enso Västra Åkralt 1:6 m.fl.	Stora Enso (Industri)	2022-04-12	Är skrivet		2022 III	2022 IIII	2023 I	Stora Enso
4	Kambo 1:12 m.fl.	Kambo (handel/verksamhet)	2017-04-04	-	-	2022 II	2022 IIII	2023 II	Kommunen
5	Kinnareds prästgård 1:1	Bostäder (flexibel plan)	2021-04-26			2022 II	2022 III	2023 I	Kommunen
6	Torups Djäknebol 1:1	Djäknebol 1:1 (verksamhetsområde)	2021-02-16	-	-	2022 IIII	2023 II	2023 IIII	Kommunen
7	Unnaryd 4:57	Verksamhetsområde/industri	2021-04-26			2022 II	2023 I	2023 IIII	Kommunen
8	Unnaryd 1:250	Vegas Äng etapp 2 (Bostäder)	2022-04-12			2023 III	2023 IIII	2024 II	Kommunen

Prio	Fastighetsbeteckning	Planens namn	Planbesked	Planavtal	Planprogram	Samråd	Granskning	Antagande	Bekostas av
	Linnås 1:9 m.fl.	Landerys skola	2021-08-31	-	-	17/1→14/2 2022	2022 II	2022 III	Kommunen
	Västra Hylte 1:211 m.fl.	Parkstaden (bostäder)	2019-09-10	-	-	2020-10-06 → 2020-10-30	2022 II	2022 III	Kommunen

Ovan projekt väntar på antagande

Vilande projekt, planärenden									
Prio	Fastighetsbeteckning	Planens namn	Planbesked	Planavtal	Planprogram	Samråd	Granskning	Antagande	Bekostas av
	Kinnared 4:1 m.fl.	Derome Timber AB (industri)	2019-02-19	Ska upprättas	Nej	-	-	-	Exploator
	Västra Åkralt 1:89 m.fl.	Västra Åkralt 1:89 (Handel/verskamhet)	2016-10-04	2016-12-21	Ja	2017 II	Nej	Nej	Exploator

Pågående projekt, planärenden

Stora Enso, Västra Åkralt 1:6 m.fl.

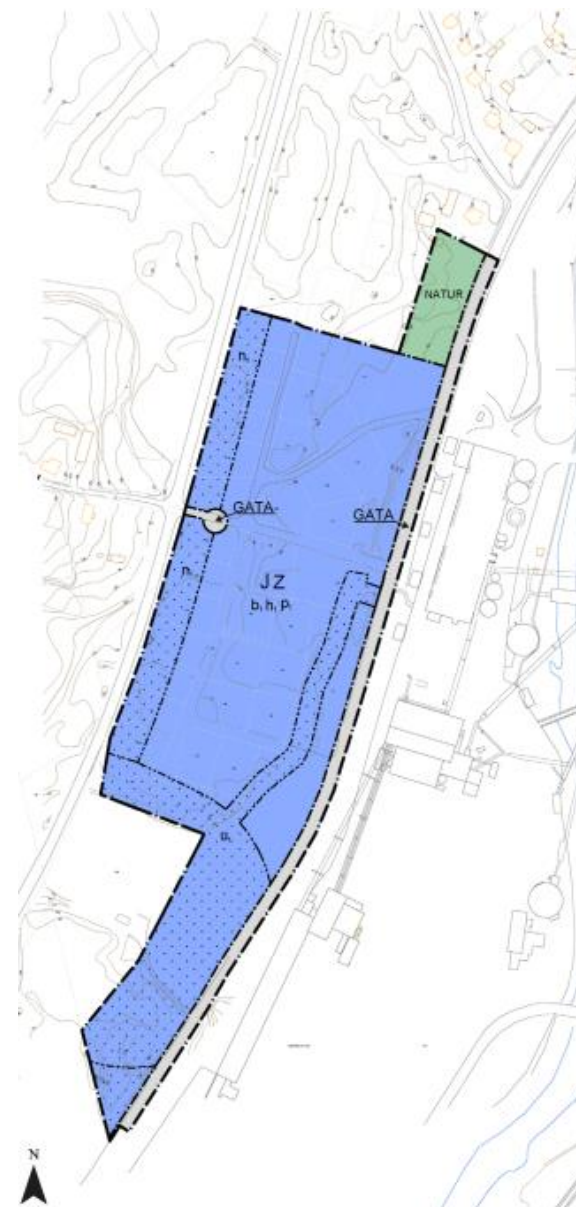
Är ute på samråd

Sökande: Stora Enso

Områdets preliminära storlek och läge: 8,3 hektar, beläget centralt i Hyltebruk

Åtgärd: Ny detaljplan, standardförfarande

Huvuddrag: Syftet är att planlägga för industri och verksamheter.



Kambo 1:12 m.fl.

Har varit ute på samråd

Sökande: Kommunen

Områdets preliminära storlek och läge: Området är ca 5,6 hektar och är beläget i Hyltebruk.

Åtgärd: Ny detaljplan. Standard förfarande.

Huvuddrag: Syftet är att planlägga för ett nytt verksamhets, handelsområde. Marken är inte planlagd sedan tidigare. Planen är påbörjad sedan tidigare, år 2017. Har nu återupptagits och varit ute på samråd.



Kinnareds prästgård 1:1, Kinnared.

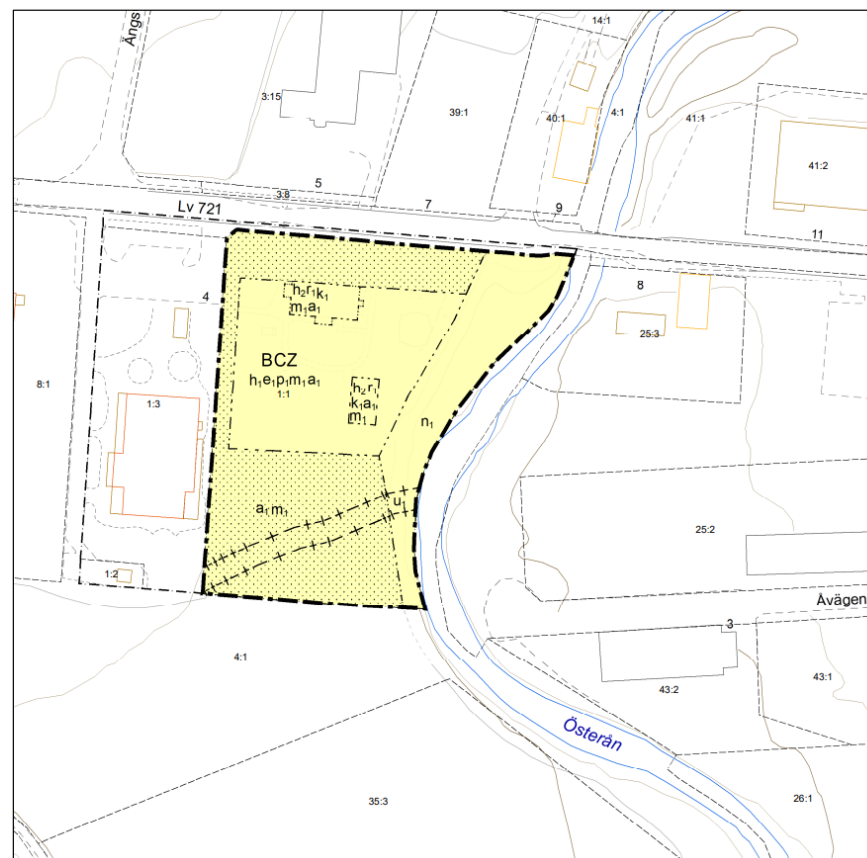
Ska ut på granskning

Sökande: Kommunen

Områdets preliminära storlek och läge: 0,78 hektar, centrala Kinnared

Åtgärd: Ny detaljplan. Standard förfarande.

Huvuddrag: Syftet är att planlägga för bostäder och möjligtvis fler bestämmelser för att skapa en flexibel plan. Marken är detaljplanelagd sedan tidigare.



Torups Djäknebol 1:1

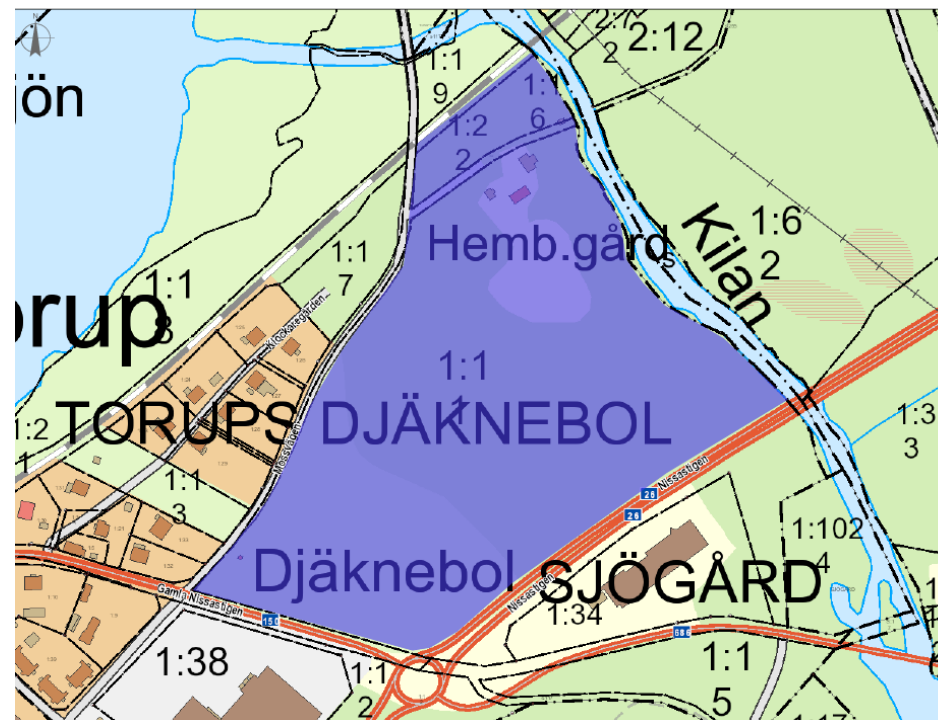
(Ny plan)

Sökande: Kommunen

Områdets preliminära storlek och läge: Området är ca 7 hektar och är beläget i Torup.

Åtgärd: Ny detaljplan. Standard förfarande.

Huvuddrag: Syftet är att planlägga för ett nytt verksamhets- och industriområde i Torup. Marken är inte planlagd sedan tidigare.



Unnaryd 4:57, Unnaryd.

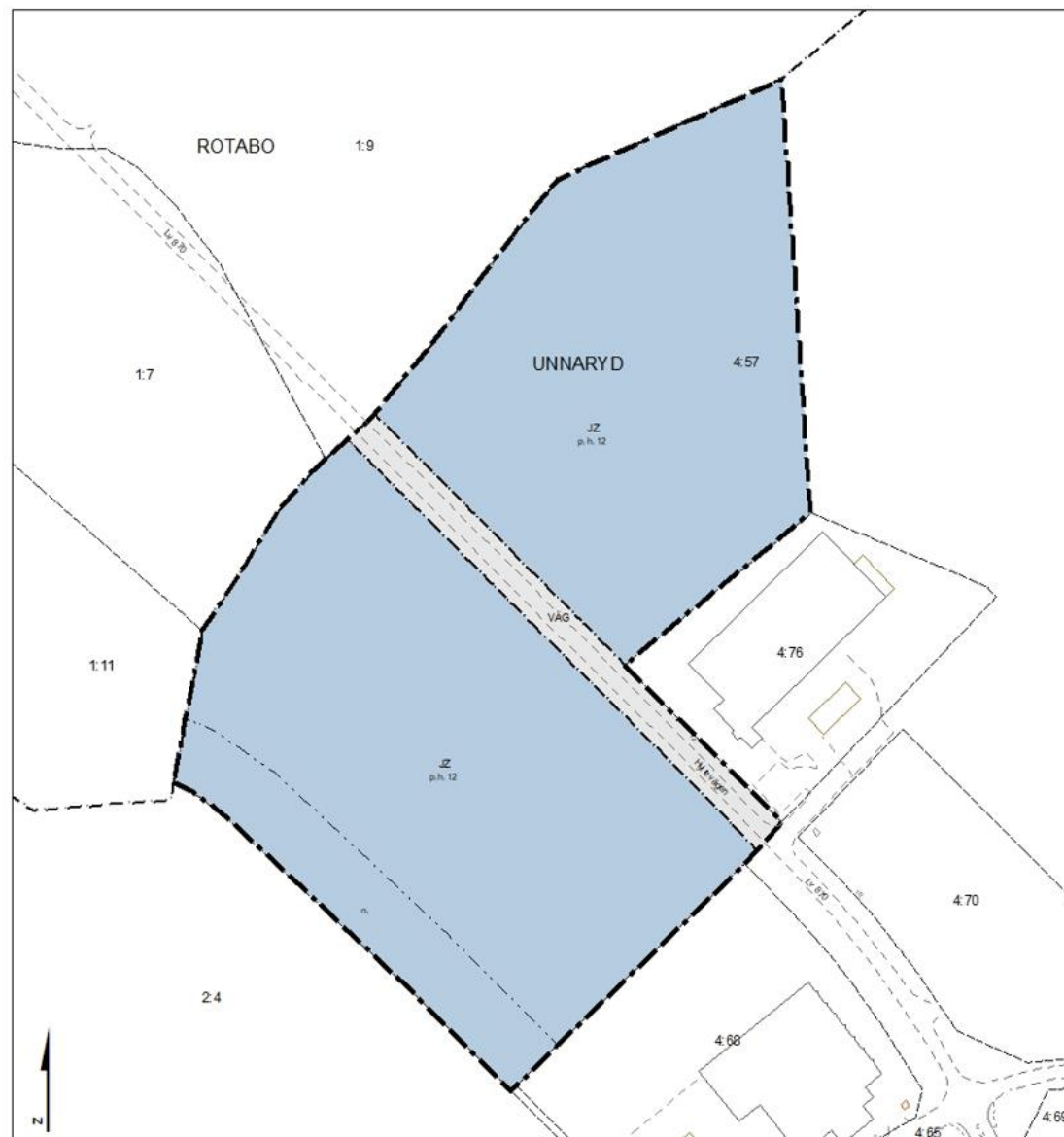
Har varit ute på samråd

Sökande: Kommunen

Områdets preliminära storlek och läge: området är ca 7 hektar och är beläget i nordvästra Unnaryd

Åtgärd: Standard förfarande.

Huvuddrag: Syftet är att planlägga för ett nytt verksamhets- och industriområde i Unnaryd. Marken är inte planlagd sedan tidigare. Har varit ute på samråd.



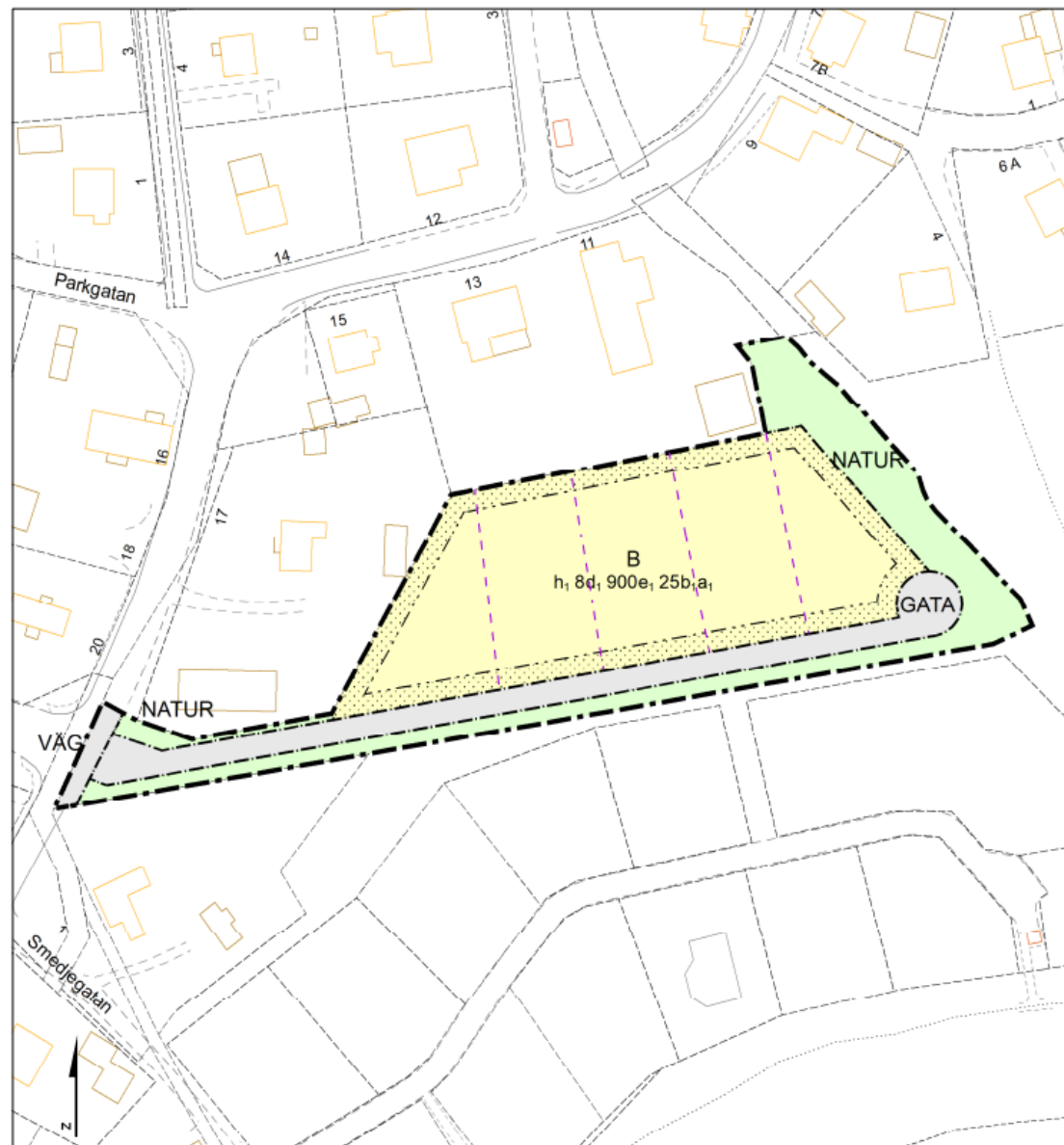
Unnaryd 1:250 Vegas Äng, etapp 2

Sökande: Kommunen

Områdets preliminära storlek och läge: Området är ca 0,8 ha och är beläget i Unnaryd.

Åtgärd: Standardförfarande

Huvuddrag: Syftet är att möjliggöra för bostäder på platsen.



Vilande planer

Kinnared 4:1 m. fl. – Derome Timber AB (industri)

Föreslås läggas som vilande då exploatör fortfarande utreder planens möjligheter och begränsningar.

Västra Åkralt 1:89 m.fl. – Västra Åkralt 1:89 m.fl (handel/verksamheter), HJL

På mötet 2019-05-21 beslutade TU att avvakta med planen.

Antagna planer

Linnås 1:9 m.fl. Landeryd skola

Sökande: Kommunen

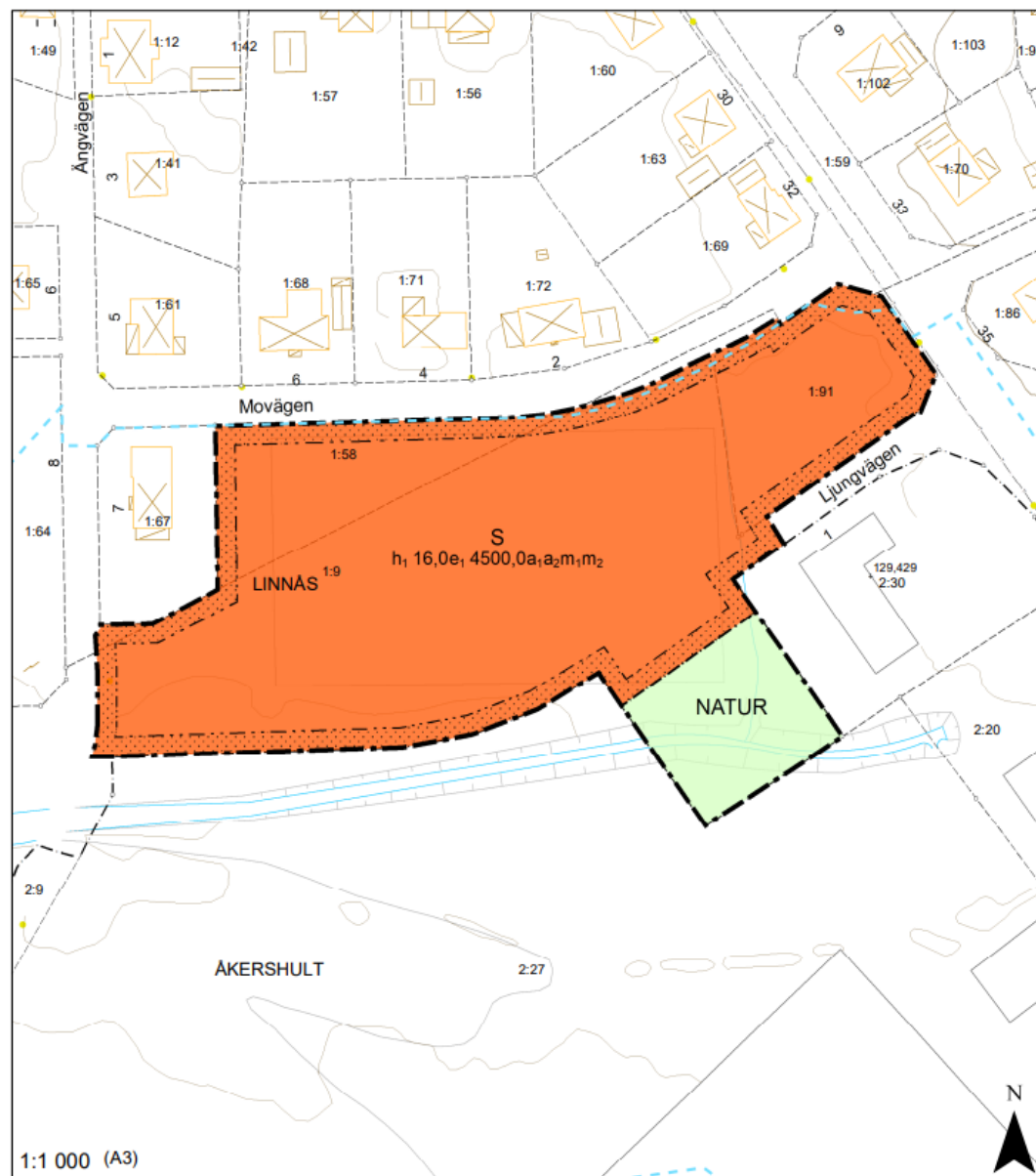
Områdets storlek och läge: 1,25 hektar,

Landeryd tätort

Åtgärd: Utökat förfarande.

Huvuddrag: Syftet är att planlägga för skola.

Marken är detaljplanlagd sedan tidigare, för bostäder.



Västra Hylte 1:211 m.fl.

Parkstaden

Sökande: Kommunen

Områdets storlek och läge: 5,9 hektar och är beläget centralt i Hyltebruk.

Åtgärd: Ny detaljplan för bostäder.

Huvuddrag: Bostäder, förskola, besöksanläggning och rekreationsområde. Planlagd mark sedan tidigare. Bytt från standard förfarande till utökat förfarande.

Ungefärligt antal bostäder: 60-80 bostäder

