



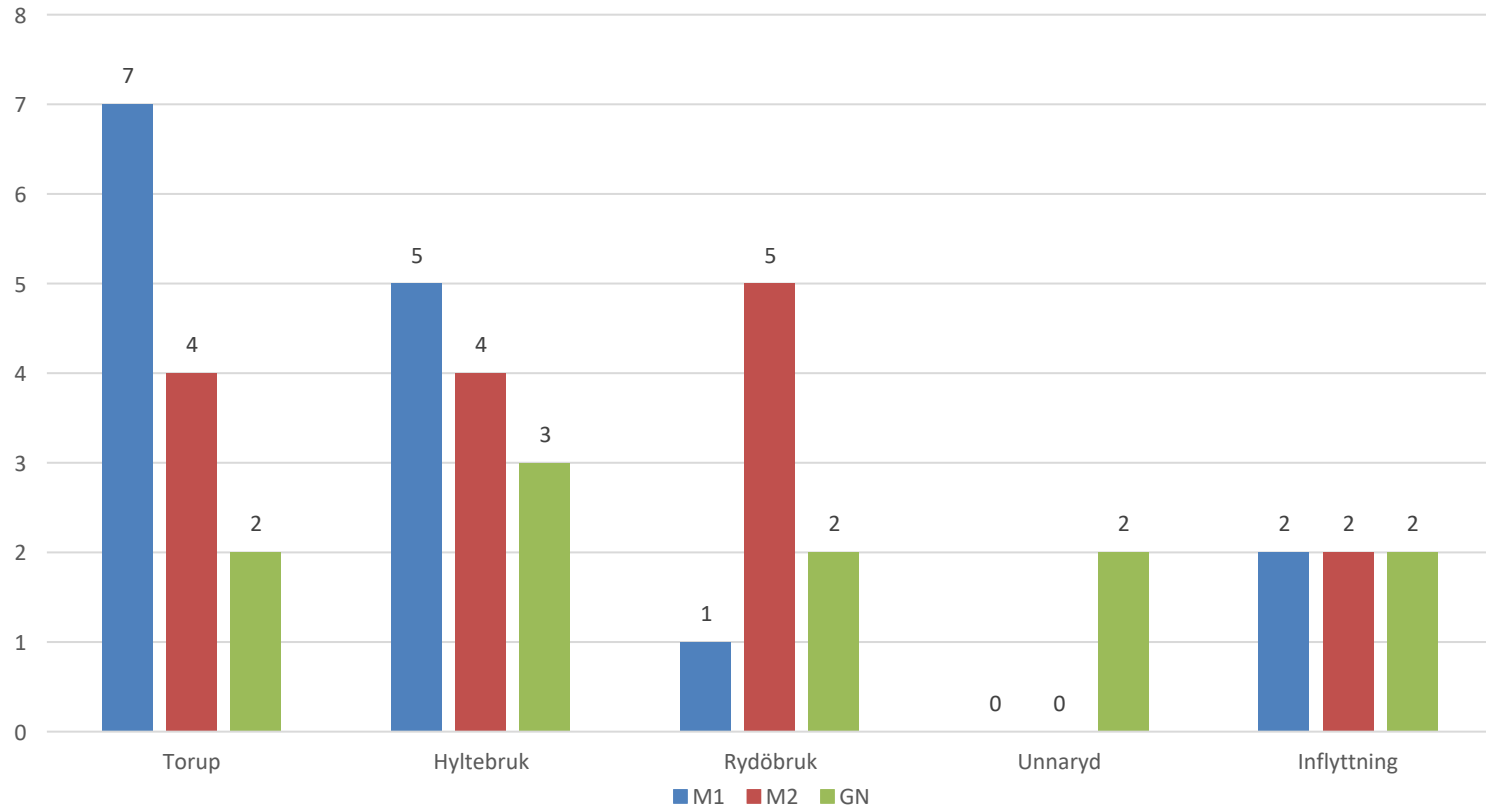
Flyttstudie

Flyttmönster, effektstudie av nya lägenheter i Torup 2019/2021

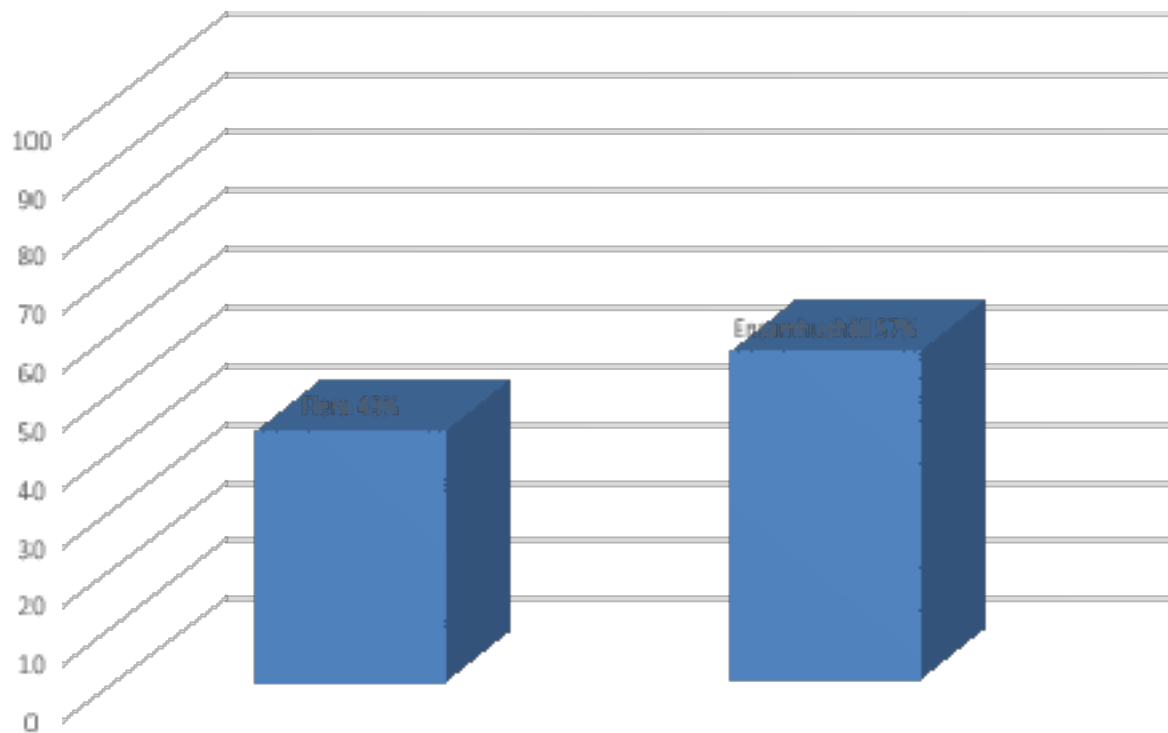
Omfattning

- Lägenheter – totalt 32 lägenheter
 - Marknadsplatsen 1, (M1)
 - Marknadsplatsen 2 (M2)
 - Gamla Nissastigen 72 (GN)
- Omfattar direkt flyttrörelse dvs flytt in i nybyggnation
- Omfattar indirekt flyttrörelse för hus, dvs flytt in i det hus som såldes i samband med den direkta flytten.
 - Lägenheterna som blev lämnade ingår inte i den indirekta flyttningen
- Barn ej medräknade (ej offentlig uppgift)

Fördelning av rörelser



Andel ensamhushåll

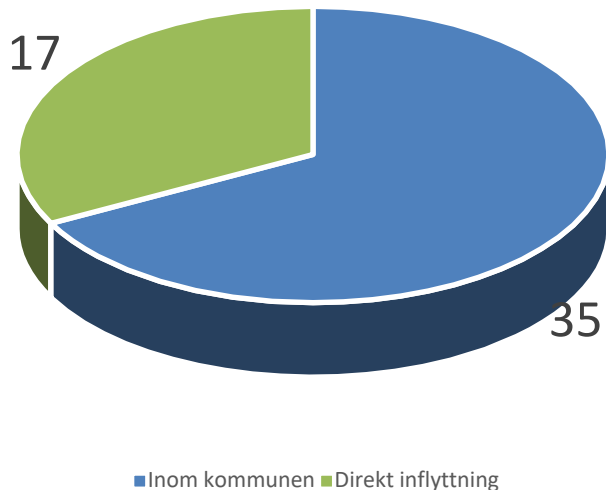


Medelålder: 61 år

Indirekt flyttning

- 8 villor till salu (sålda) i kommunen
- Annan flyttning var
 - Flytta hemifrån
 - Från lägenhet
 - Separation
- Indirekt inflyttning till villor 11 personer

Nybyggnationerna gav inflyttning



- 35 personer från kommunen flyttade in i de nya lägenheterna
- 17 personer flyttade in till kommunen



Vart flyttade man från?

Direkt + indirekt

- Hallands län (11)
- Västra Götaland (3)
- Jönköpings län (2)
- Övriga (1)

