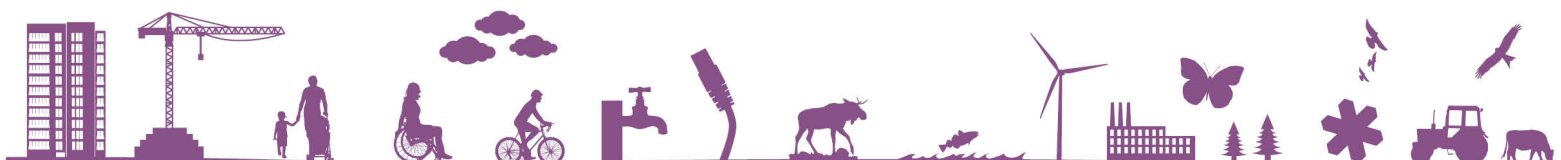


Delplan Larm



Delplan Larm
452-9608-2021
Länsstyrelsen i Halland

Bakgrund

Denna plan utgör en delplan till *Program för räddningstjänst vid utsläpp av radioaktiva ämnen*. Länsstyrelsen ansvarar för att larma berörda organisationer vid Förstärkt beredskap eller Haverilarm. Länsstyrelsen har avtal med SOS Alarm som är den organisation som praktiskt utför larmningen. Denna larmplan beskriver vilka organisationer som larmas, vilken teknik som används och instruktionen till SOS Alarm.

Omfattning

Denna larmplan omfattar:

- Larmning av nationella aktörer
- Larmning av regionala och lokala aktörer
- Larmning av Länsstyrelsens personal

Denna larmplan omfattar inte:

- Intern larmning inom respektive organisation
- Larmning av räddningstjänstresurser och ambulansresurser

Larmnivåer

Det finns två fastställda larmnivåer, varpå händelsens karaktär avgör vilken av de två larmnivåerna som ska utlösas av kärnkraftverkets personal. De två larmnivåerna är Förstärkt beredskap och Haverilarm.

Generellt om larmning

Respektive organisation larmas en gång och med samma meddelande. Ett undantag är nationella myndigheter med en tydlig regional roll i kärnkraftberedskapen; Polisen, Försvarmakten och Trafikverket. Dessa larmas dubbelt. För organisationer som har egna avtal med SOS Alarm används de larmvägar respektive organisation kommit överens om. För organisationer som ej har egna avtal med SOS Alarm används SOS Alarms inkallningstjänst. Respektive organisation blir uppringd på de telefonnummer man lämnat till Länsstyrelsen.

Samtliga organisationer larmas vid båda larmnivåerna.

Samverkanskonferens

För att spara tid i uppstartsskedet kallas det till en första regional samverkanskonferens redan i larmmeddelandet. Denna hålls 2-2 ½ timmar efter första larmet. Vid första konferensen kommer länsstyrelsen informera om vad som hänt. Övriga organisationer förväntas inte lämna lägesrapporter vid detta tillfälle och utrymmet för frågor kommer vara begränsat. *Larmade myndigheter/organisationer* förutsätts aktivera sina planer direkt vid larm, inte invänta den första samverkanskonferensen. På motsvarande sätt kommer det genomföras en nationell samverkanskonferens. Denna planeras och genomförs av MSB.

Larmning

Larmning av SOS Alarm

Varje händelse inleds med att Ringhals larmar SOS Alarm och berättar vad som inträffat och vilken larmnivå som gäller. Behandlas ej i denna plan.

Larmning av Sveriges Radio Sändningsledning

SR Sändningsledning larmas direkt av Ringhals. Behandlas ej i denna plan.

Larmning av nationella aktörer

MSB och SOS Alarm har arbetat fram en nationell larmplan som kan användas vid t ex kärntekniska olyckor eller andra större händelser. Den omfattar alla TiB myndigheter enligt "Förordning (2015:1052) om krisberedskap och bevakningsansvariga myndigheters åtgärder vid höjd beredskap". I denna larmlista ingår även samtliga länsstyrelser. Denna lista hålls uppdaterad av MSB och SOS Alarm.

Larmning av regionala och lokala aktörer

Regionala och lokala aktörer larmas av SOS Alarm enligt denna plan. Länsstyrelsen håller kontaktlistan hos SOS Alarm uppdaterad. Se bilaga xx.

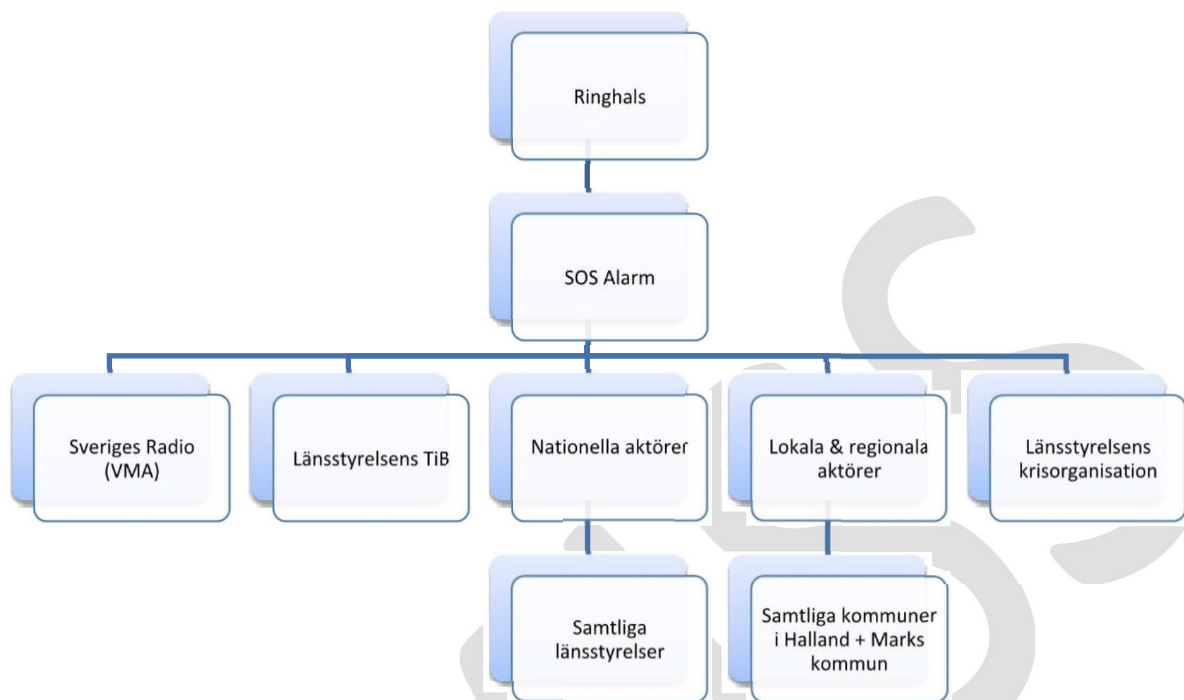
Notera att kommuner i angränsande län inte kommer larmas via denna larmplan, med undantag Marks kommun. Det är upp till varje länsstyrelse att larma sina kommuner.

Larmning av länsstyrelsens personal

Länsstyrelsens personal larmas av SOS Alarms inkallningstjänst. Länsstyrelsen håller larmlistan hos SOS Alarm uppdaterad.

Specialfall

Denna larmplan bygger på att Ringhals larmar om Förstärkt beredskap eller Haverilarm direkt från normal verksamhet. I det fall det går från först Förstärkt beredskap till Haverilarm kommer staber redan att vara etablerade. Detsamma kan gälla även innan Förstärkt beredskap. Larmkedjorna i denna instruktion kommer alltid att aktiveras även om staberna är bemannade. Kompletterande kontakter mellan staber kommer dock också att ske.



Principskiss över larmade aktörer vid en kärnkraftsolycka på Ringhals.



LÄNSSTYRELSEN
HALLANDS LÄN

Länsstyrelsen i Hallands län • Postadress: 301 86 Halmstad • Besöksadress: Slottsgatan 2
010- 224 30 00 • halland@lansstyrelsen.se • www.lansstyrelsen.se/halland