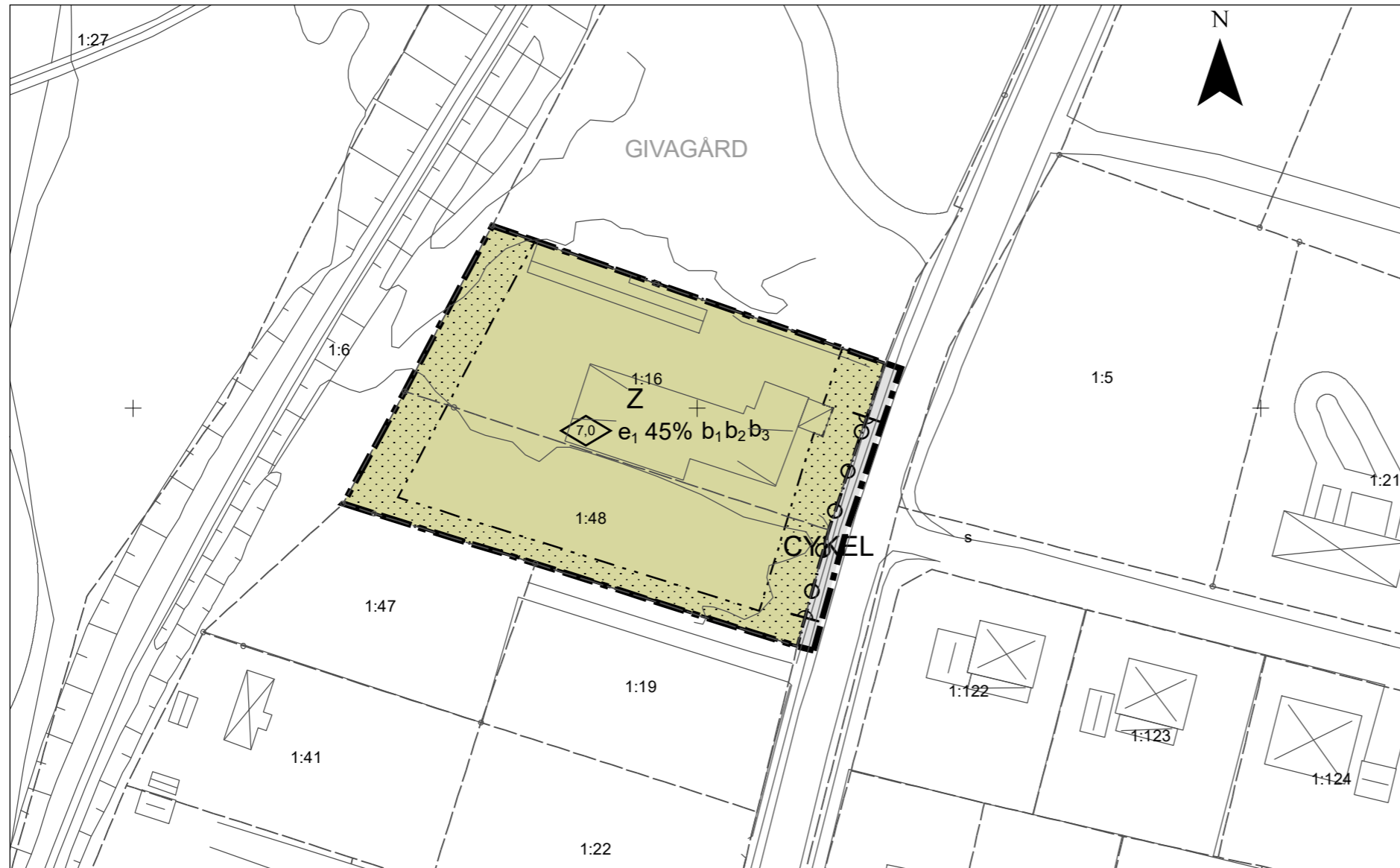


# PLANKARTA



## PLANBESTÄMMELSER

Följande gäller inom områden med nedanstående beteckningar. Endast angiven användning och utformning är tillåten. Där beteckning saknas gäller bestämmelsen inom hela planområdet.

### GRÄNSBETECKNINGAR

- +—+— Planområdesgräns
- Användningsgräns
- - - - - Egenskapsgräns

### ANVÄNDNING AV MARK OCH VATTEN

#### Allmänna platser med kommunalt huvudmannskap

**CYKEL** Cykelväg, PBL 4 kap. 5 § 1 st 2 p.

#### Kvartersmark

**Z** Verksamheter, PBL 4 kap. 5 § 1 st 3 p.

### EGENSKAPSBESTÄMMELSER ALLMÄN PLATS

#### Utfart

⊗ ⊙ ⊘ Utfartsförbud, PBL 4 kap. 9 §

### EGENSKAPSBESTÄMMELSER FÖR KVARTERSMARK

#### Omfattning

**7,0** Högsta byggnadshöjd är 7,0 meter, PBL 4 kap. 11 § 1 st 1 p.

Marken får inte förses med byggnad, PBL 4 kap. 11 § 1 st 1 p.

**e<sub>1</sub> 45%** Största byggnadsarea är 45 % av fastighetsarean inom användningsområdet, PBL 4 kap. 11 § 1 st 1 p.

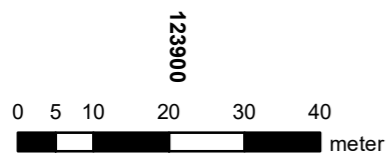
#### Utförande

- b<sub>1</sub>** Friskluftsintag ska placeras vänt bort från järnvägen. Ventilationen ska ha central avstängning., PBL 4 kap. 11 § 1 st 1 p.
- b<sub>2</sub>** Fönster, tak och fasader mot järnvägen ska utföras i minst brand klass EI30, PBL 4 kap. 11 § 1 st 1 p.
- b<sub>3</sub>** Utrymning ska vara möjlig bort från järnvägen PBL 4 kap. 11 § 1 st 1 p.

### ADMINISTRATIVA BESTÄMMELSER

#### Genomförandetid

Genomförandetiden är 5 år från det datum planen fick laga kraft. PBL 4 kap. 21 §



### BETECKNINGAR FÖR GRUNDKARTA

- |             |  |       |              |   |                    |
|-------------|--|-------|--------------|---|--------------------|
| —+—+—       | Gällande användnings- och egenskapsgräns |       | Staket       | ⊕ | Höjdfixpunkt       |
| —           | Traktgräns                               | — — — | Stödmur      | ⊙ | Rutnätspunkt       |
| —·—·—·—     | Fastighetsgräns                          | — — — | Mur          | ⊙ | Befintlig markhöjd |
| —·-·-·-     | Servitutgräns                            | — — — | Järnvägsspår | ⊙ | Nivåkurvor         |
| M O S S L E | Traktnamn                                | — — — | Slänt        |   |                    |
| 0:00        | Block- och enhetsnummer                  | — — — | Dike         |   |                    |
| DALEN       | Kvartersnamn                             | — — — | Strandlinje  |   |                    |
| 00          | Tomtnummer                               | — — — | Ledning      |   |                    |
| Storgatan   | Gatunamn                                 | ⊙     | Lyktstolpe   |   |                    |
|             | Befintliga byggnader (husliv)            | ⊙     | Träd         |   |                    |
|             | Fornlämning                              | ⊙     | Polygonpunkt |   |                    |
| ⋯           | Markkontur                               |       |              |   |                    |

⊕ Höjdfixpunkt  
⊙ Rutnätspunkt  
⊙ Befintlig markhöjd  
⊙ Nivåkurvor

Grundkartan upprättad genom utdrag ur Hylte kommuns primärkarta Koordinatsystem Sweref 99 13° 30', höjdsystem RH2000. Grundkartan aktuell 2021-09-13

Detaljplan för fastigheterna:  
**Givagård 1:16 m.fl.**  
**i Torup, Hylte kommun**  
**ANTAGANDEHANDLING**

Upprättad: 2022-01-18

Samhällsbyggnadskontoret

Siv Modée  
Plan- och Byggchef

Ola Rosenqvist  
Planarkitekt, Metria AB



Antagen av:

Intyggar

Laga kraft vunnen:

Planens beteckning