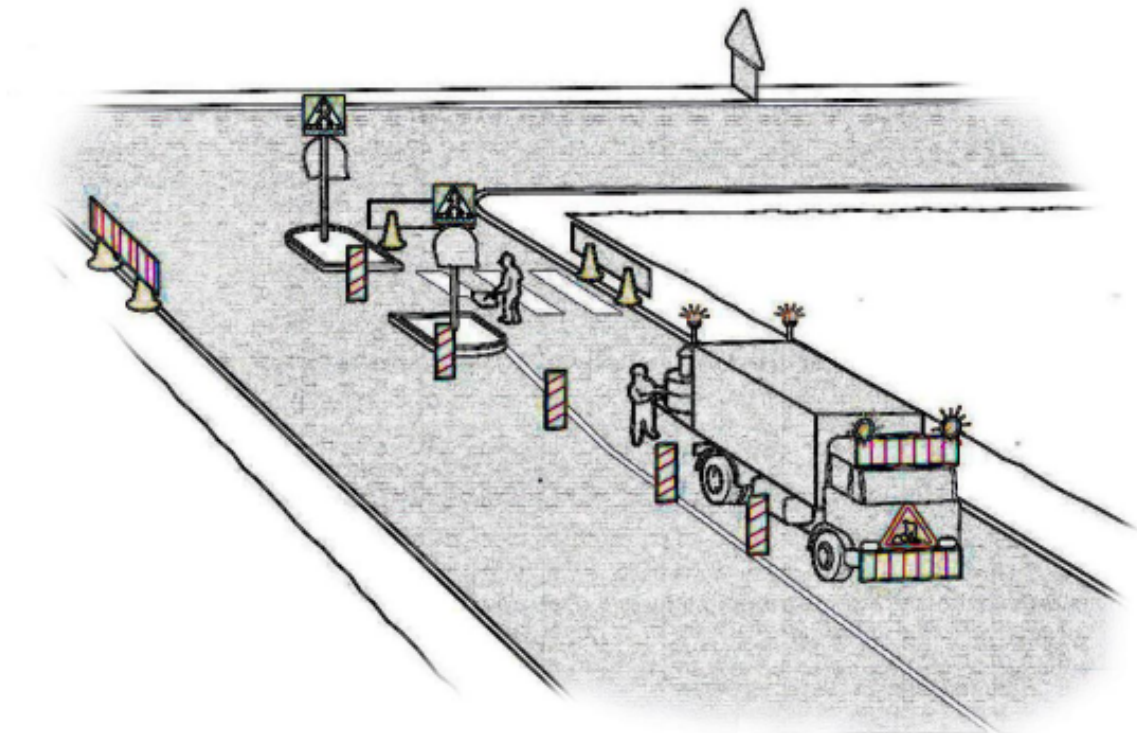




Trafikanordningsplaner

Exempel på olika TA-Planer i olika situationer

Hylte kommun 2024-05-29



Denna exempelsamling av TA-planer är ett verktyg hur utmärkning av vägarbeten ska utföras inom kommunala gator.

Exemplen ger förslag på kompletta utmärkningar. Tänk ändå på att exemplen behöver anpassas för att passa in på en särskild typ av arbete som skall utföras.

All utmärkning ska följa gällande bestämmelser för utmärkning av vägarbete.

Utföraren av et vägarbete ansvarar för att alla skydd och trafikordningar placeras och utformas så de ger vägarbetaren och trafikanter en god säkerhet och bra köranvisning.

I exemplen på utmärkning skall följande beaktas:

1. Tvärgående tunga skydd redovisas med textruta, namngiven "Tungt skydd", och utföraren avgör vilken typ som skall användas. Alla tvärgående tunga skydd ska vara energiupptagande och av godkänd typ.
2. Avstängningsgrindar, skyddsräcken, tvärgående tunga skydd och barriärer ska vara sammanlänkade enligt leverantörens anvisningar.
3. Buffertzoners längd ska anpassas efter den permanent gällande hastighetsbegränsningen.
4. Markeringsskärm för sidohinder och markeringsspil redovisas inte exakt antal utan måste anpassas efter varje utmärkning.
5. Trafik som passerar personlyft, skylift, ska genom utmärkning få så låg hastighet att ingen risk för påkörning finns.
6. Lift kan behöva kompletteras med vakt för GC-trafik.
7. När trafik passerar personal närmare än 2,5 m får dess verkliga hastighet inte överstiga 30 km/h.
8. Särskild hänsyn skall tas till oskyddade trafikanter vilket innebär att:
 - a. Kantsten som skall passeras, i de flesta fall ska avfasas till minst 1:6
 - b. Särskilda gångfällor som på ett säkert sätt leder trafikanter förbi arbetsplatsen ofta, behöver anordnas.
9. På TA-planer redovisas inte avstängningar mot grönområden och liknande. Det är utförarens ansvar att anordna erforderliga skydd och avstängningar för att förhindra att någon faller i en schakt eller på annat sätt skadas av vägarbetsområdet.
10. Beakta alltid möjligheten att ge en tydlig, relevant information till trafikanter med vägmärke (orange märke med text)

Symbolbibliotek för TA-Planer



Vägmarke



**Markeringsskärm för sidohinder,
dubbel och enkel**



Markeringsskärm



Markeringspil



Informationstavla



Avstängningsgrind



Avfasning



**Personal,
Vakt**



Skyddsräcke



Trafikbuffert



Barrlär



Minigupp



Trafikledningsllst



Trafiksignal



Vägmärkesvagn



Fordon

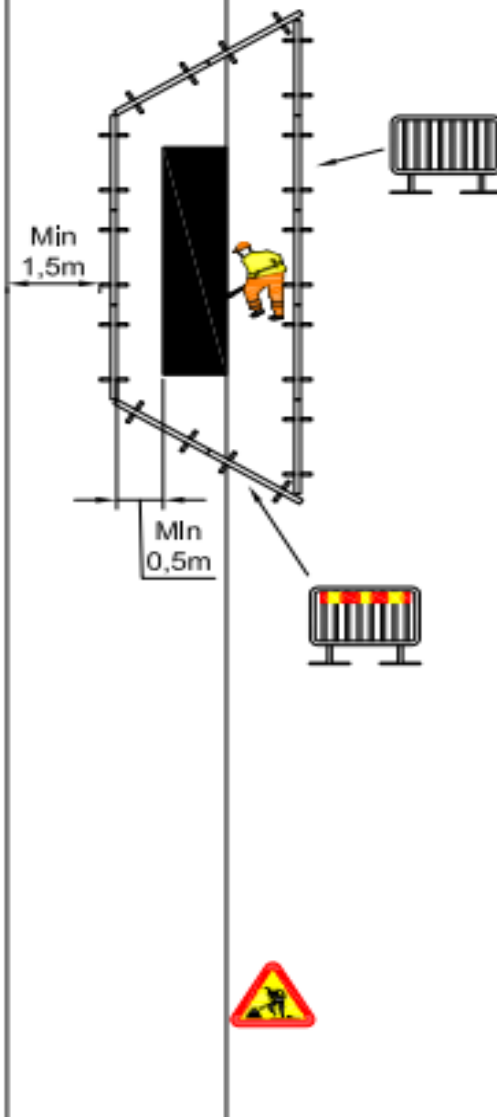


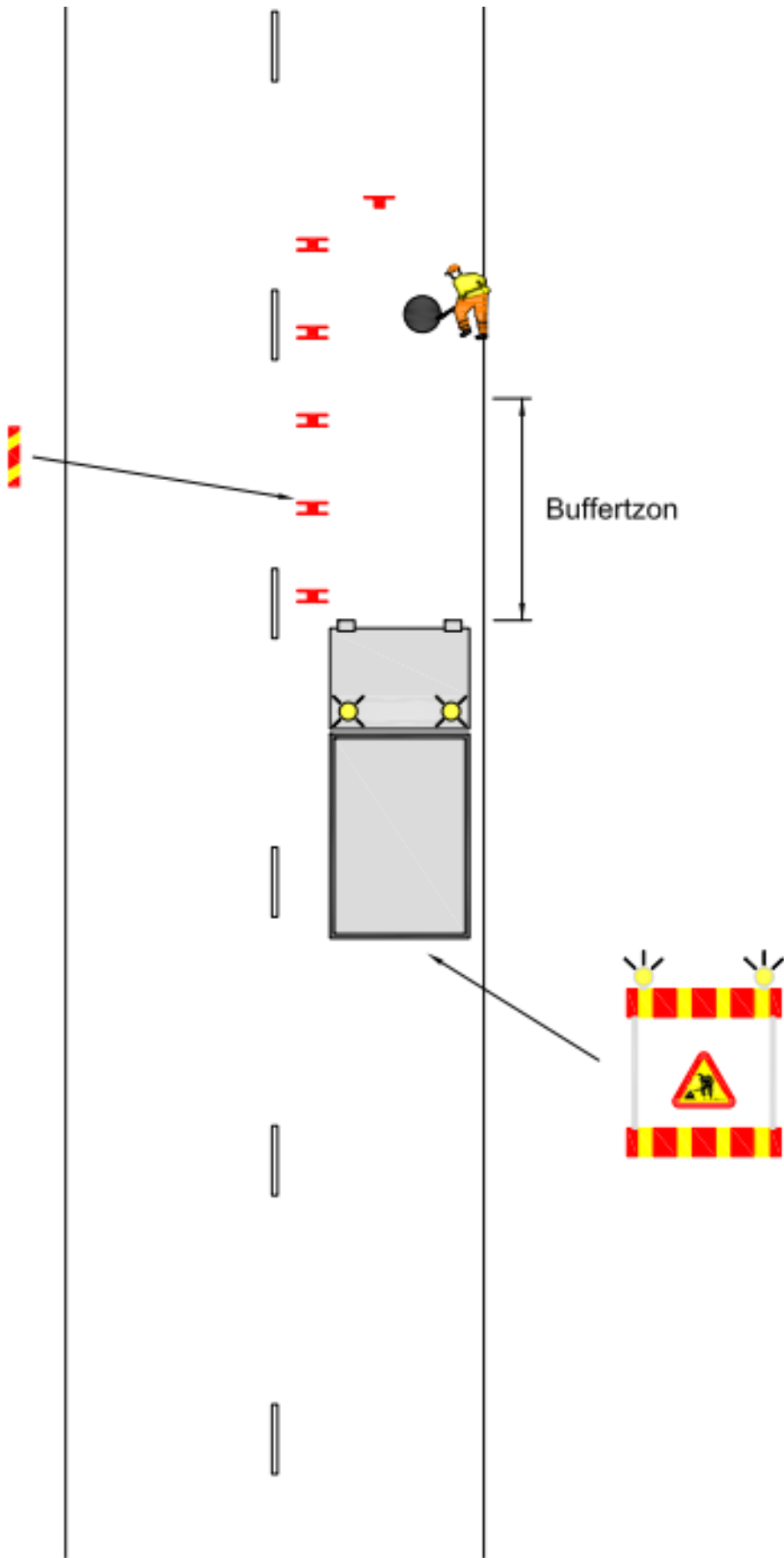
Grävmaskin

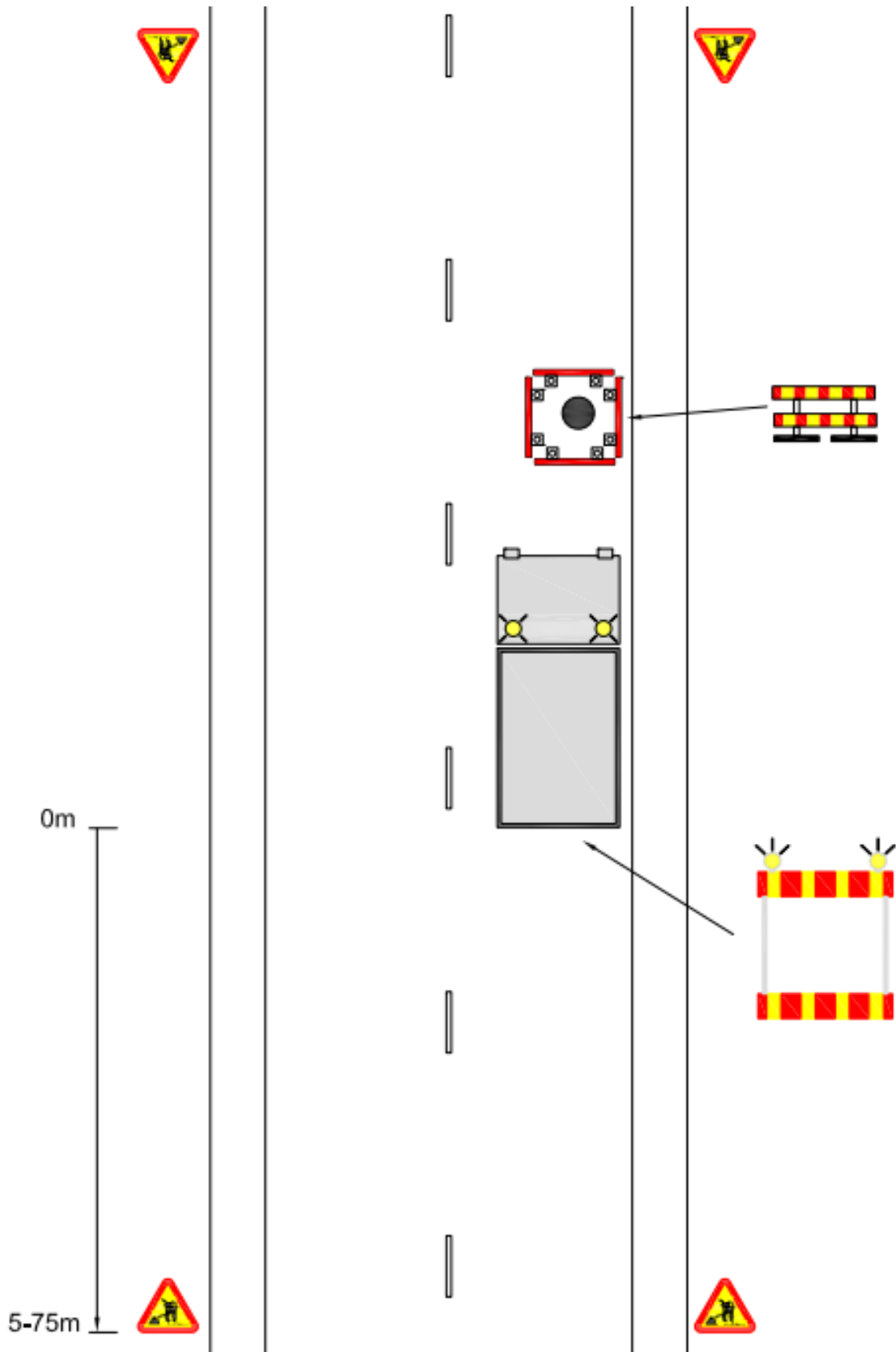
Lop n
Inkorr
Grans

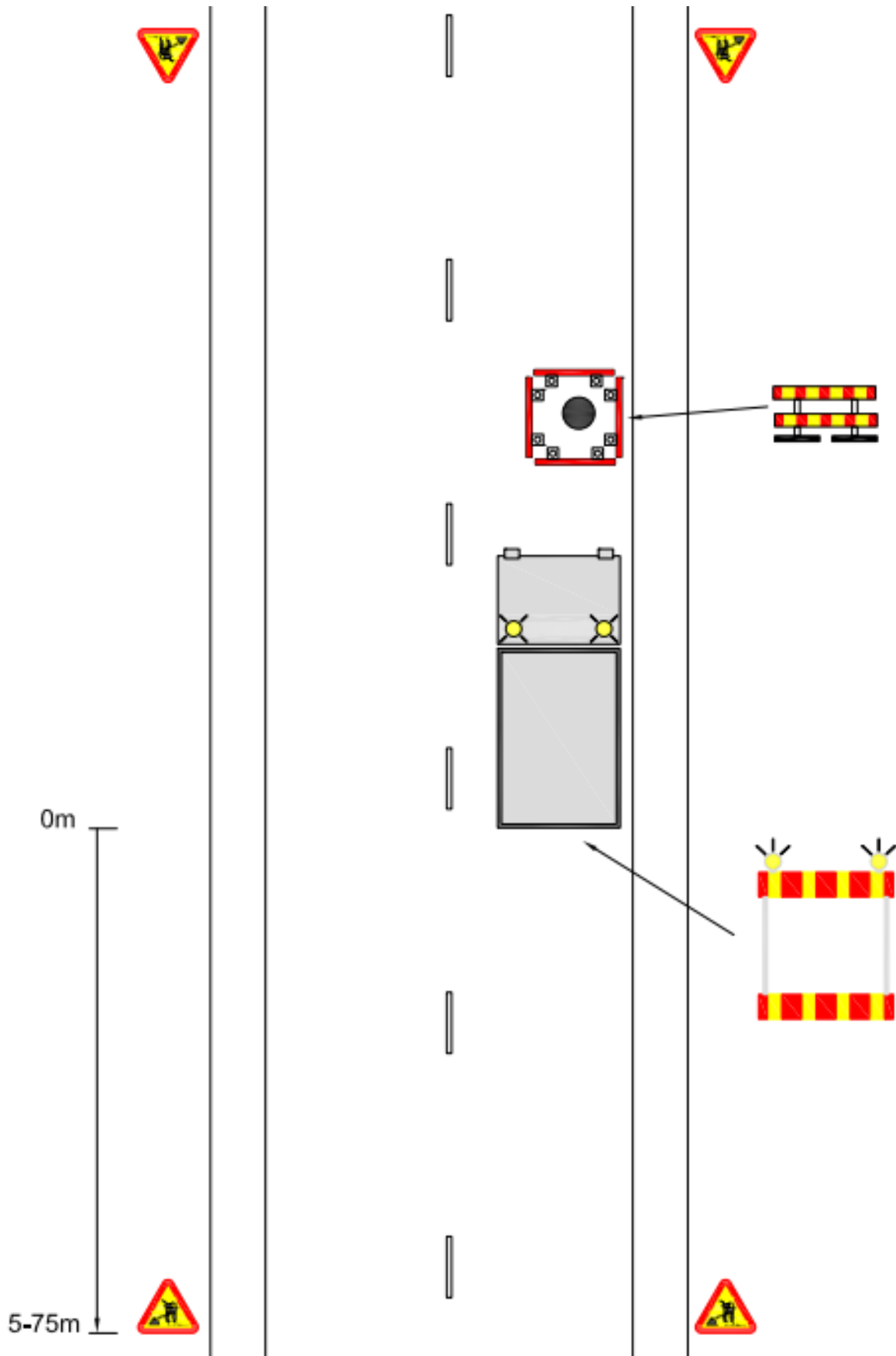


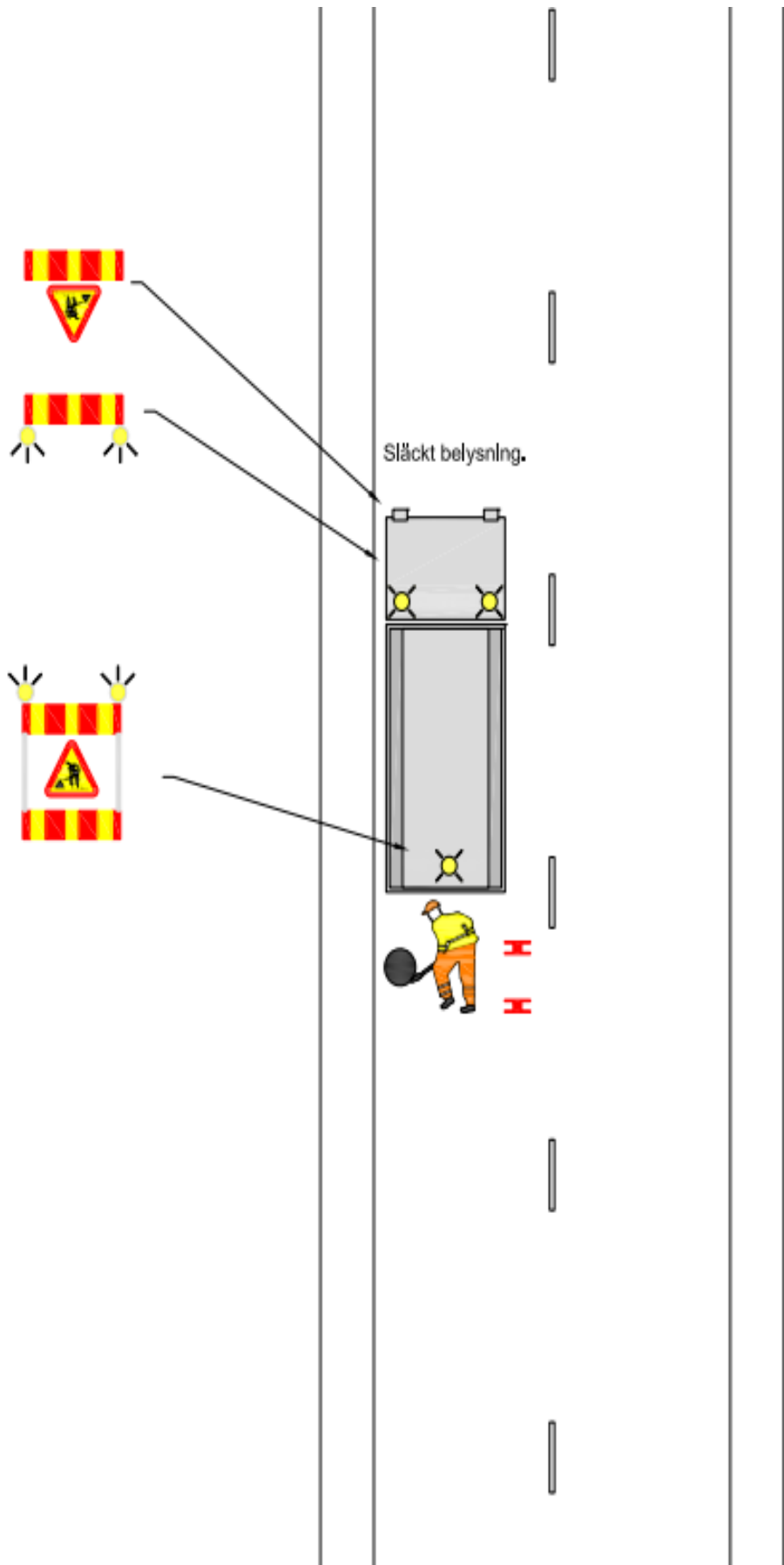
GC-Väg

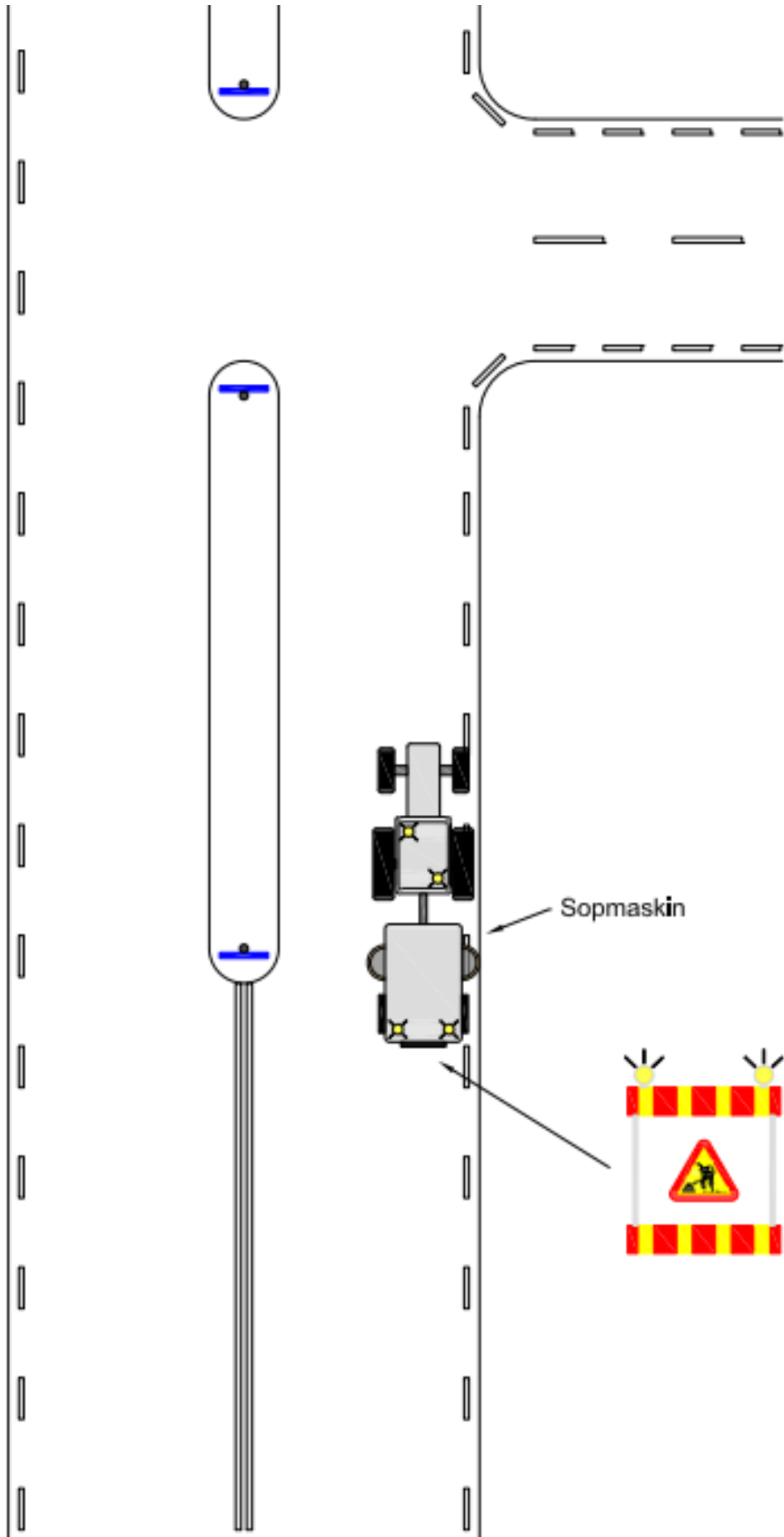


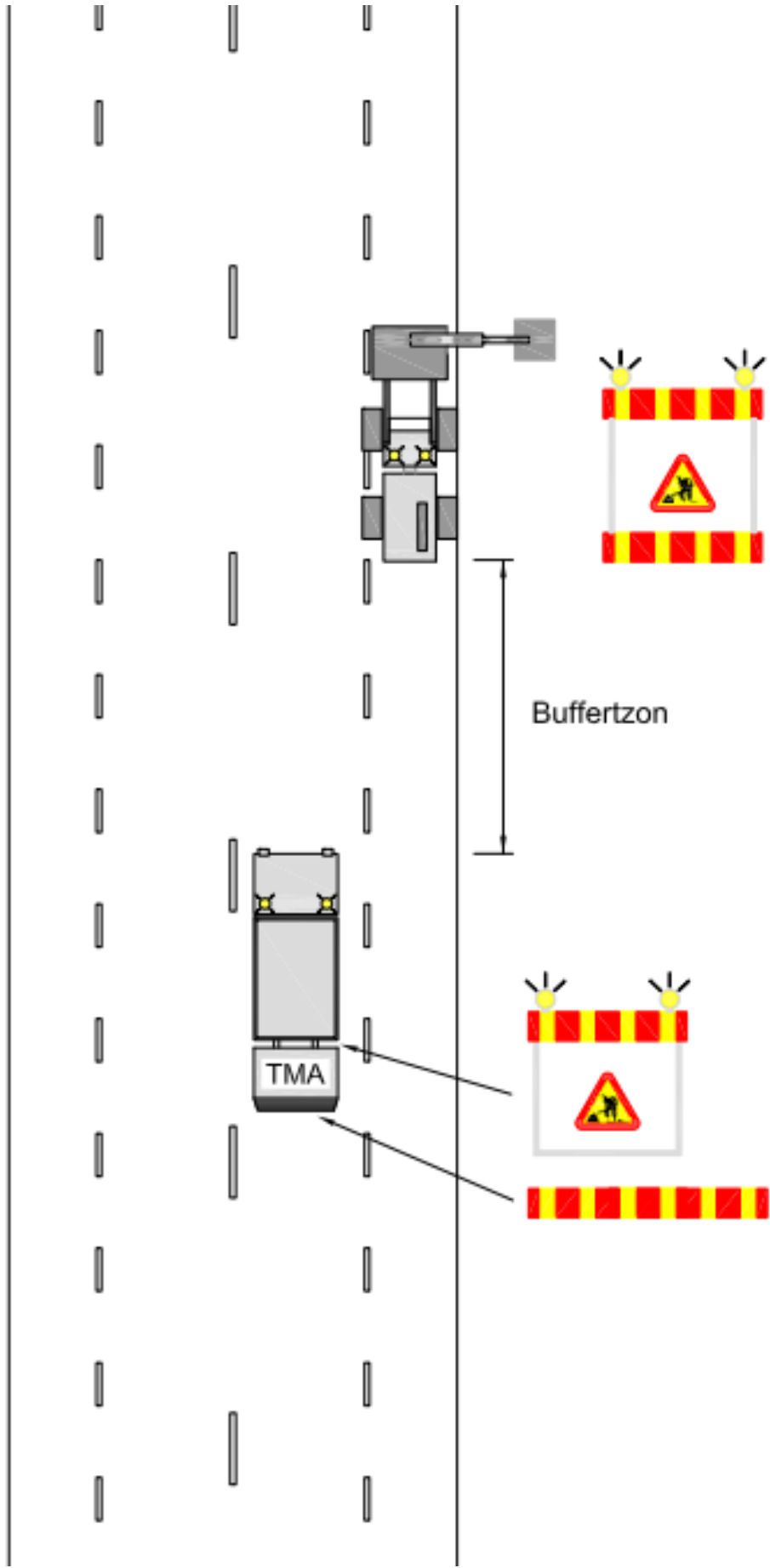


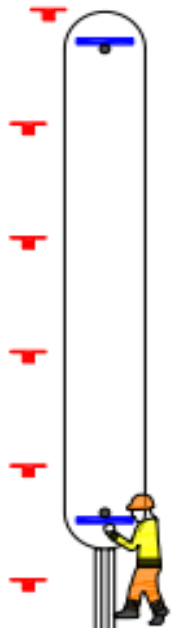


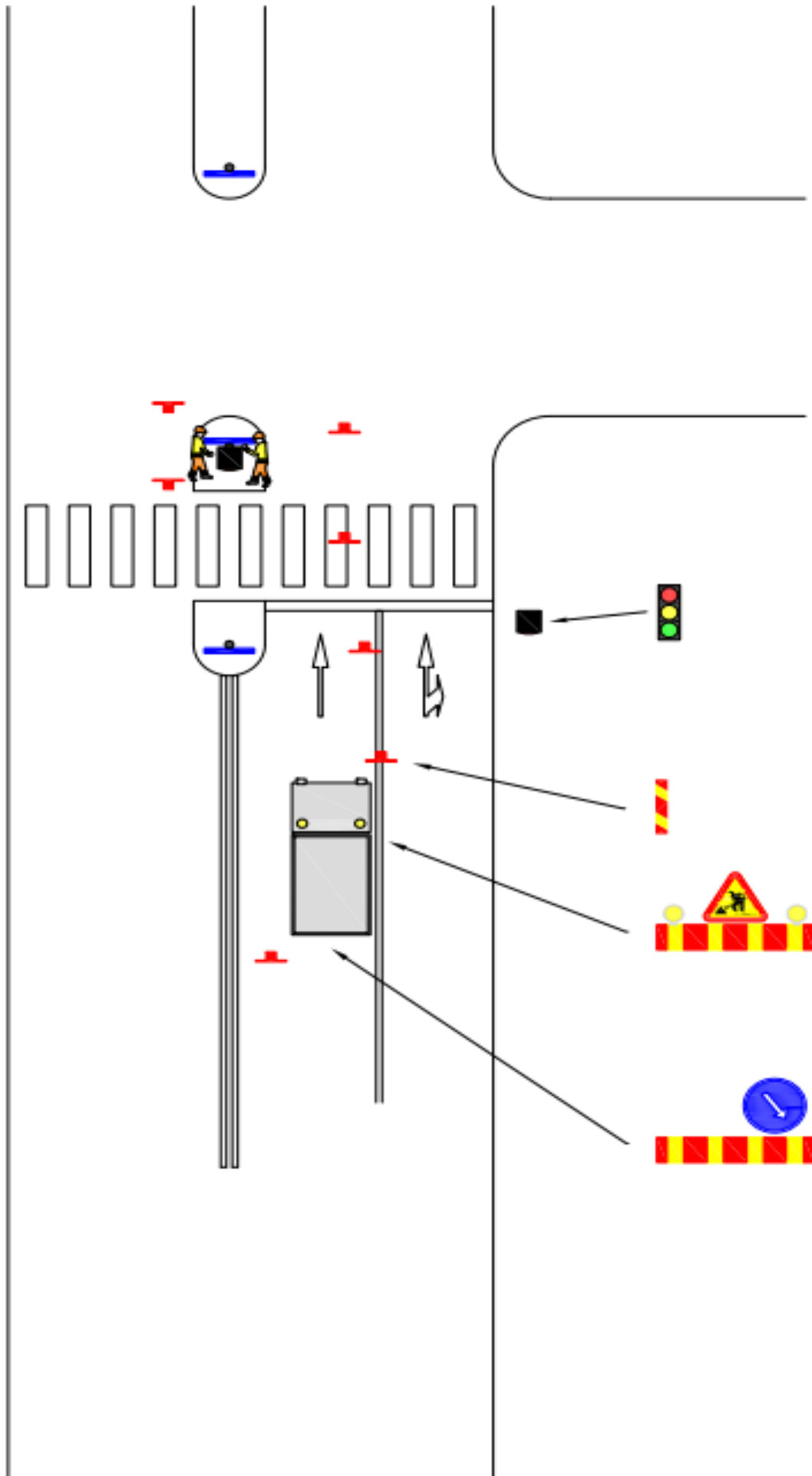


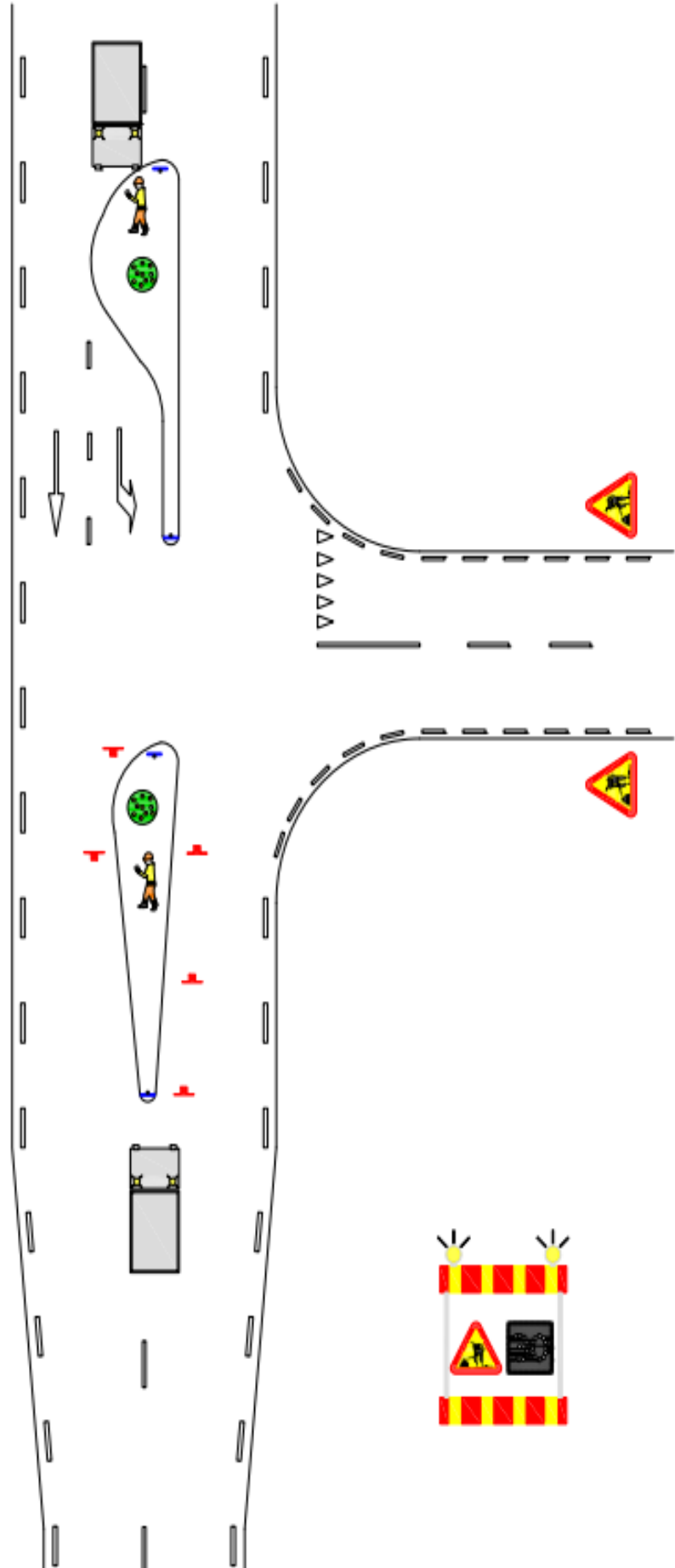


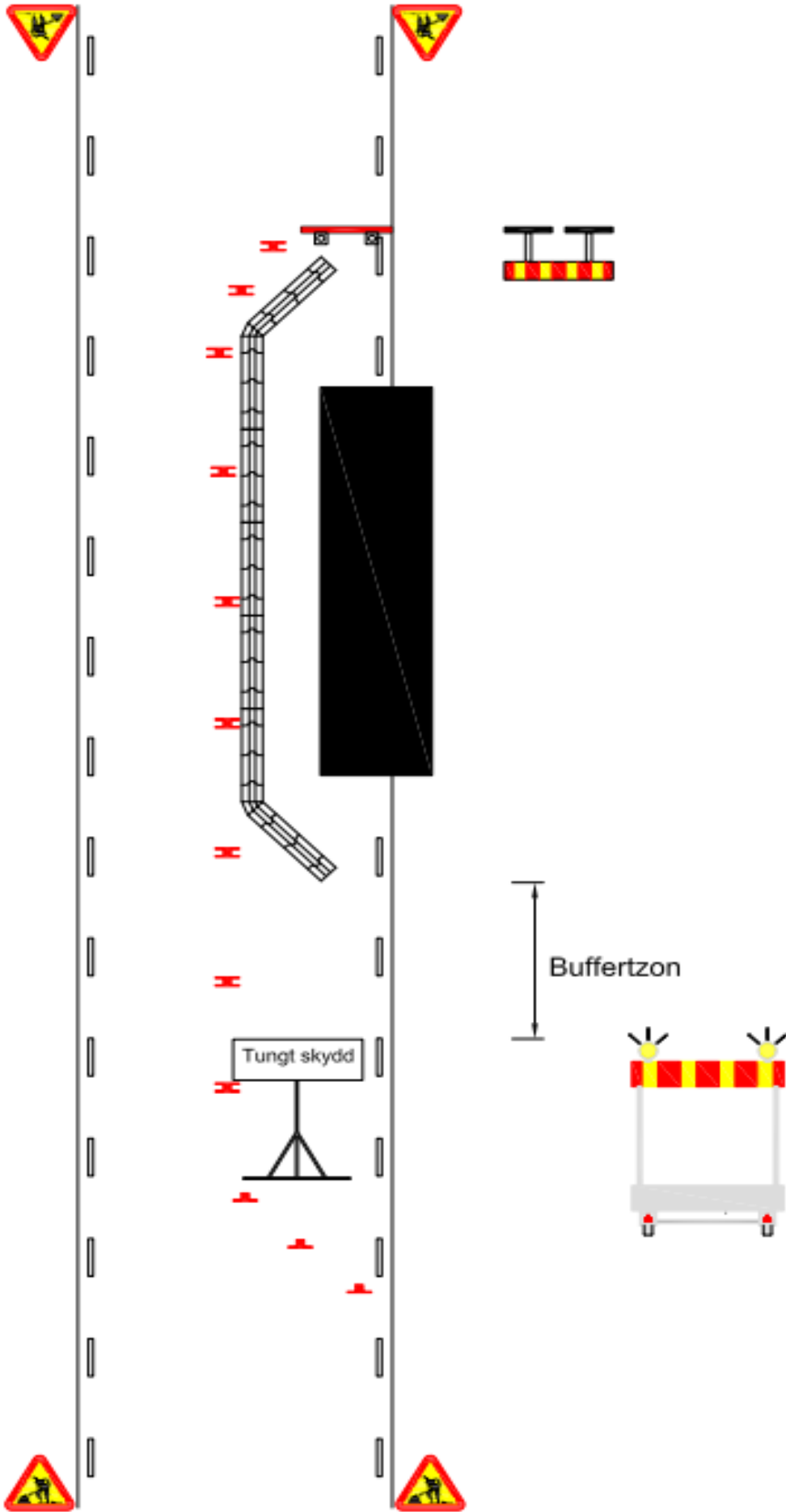


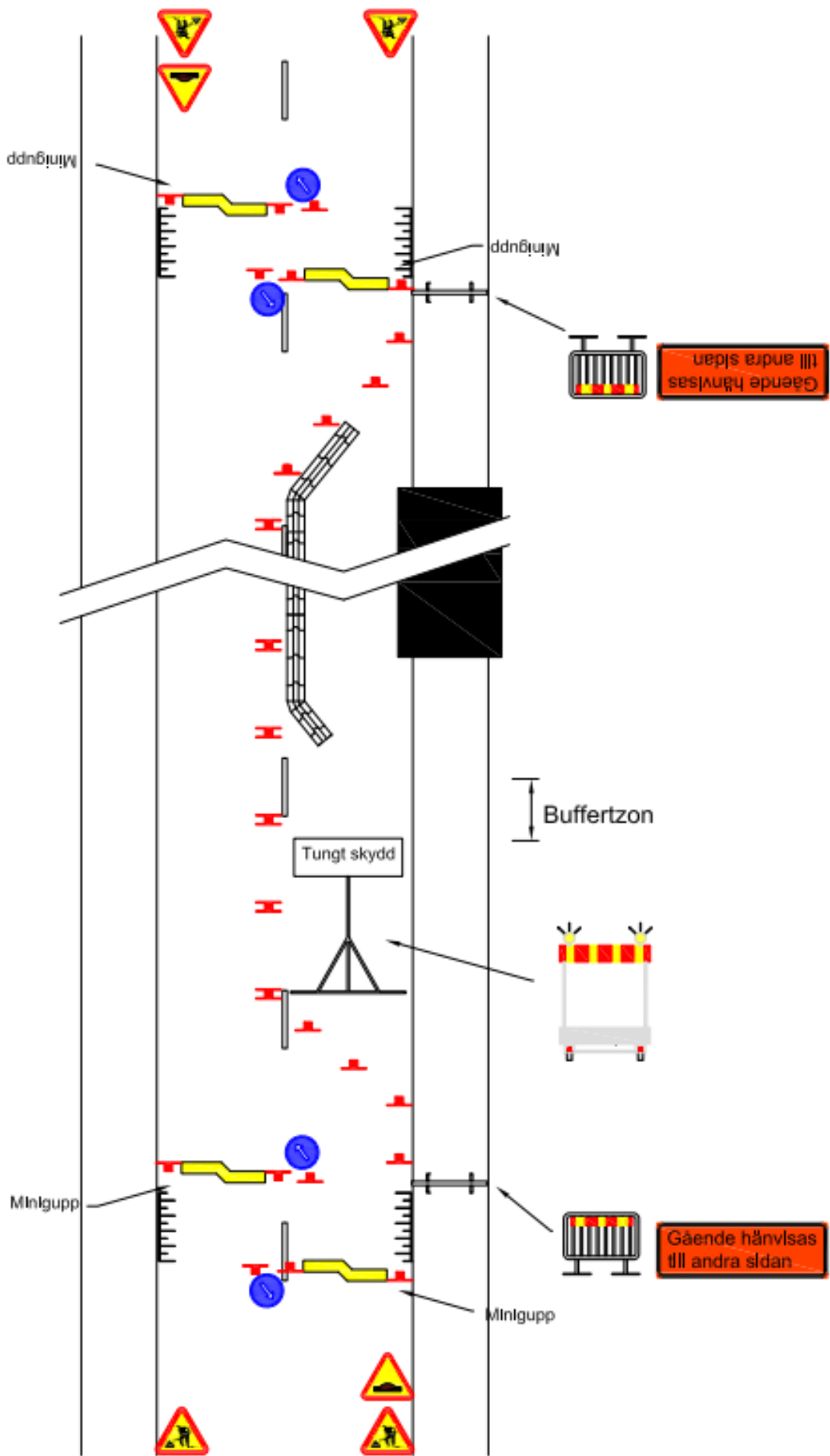


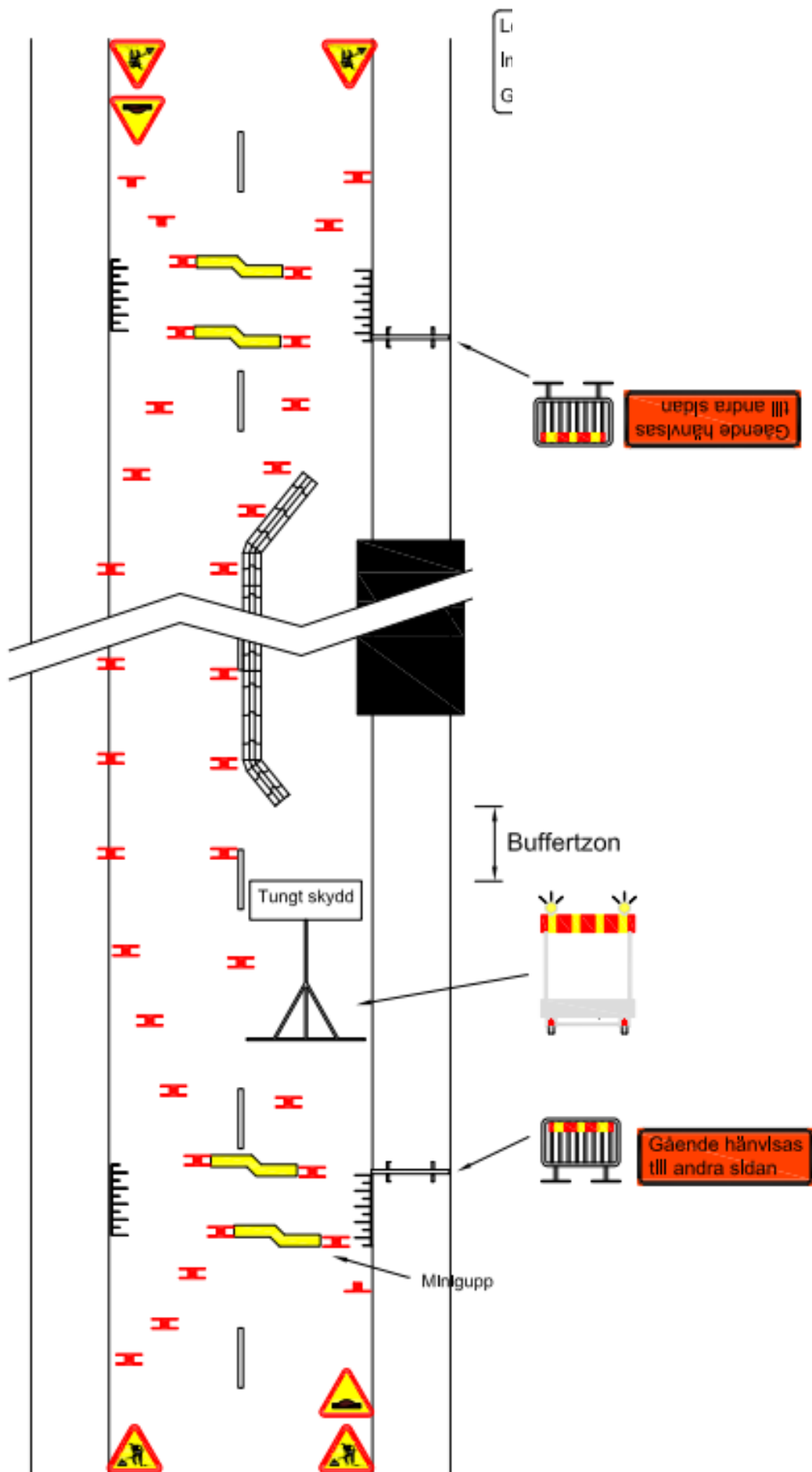


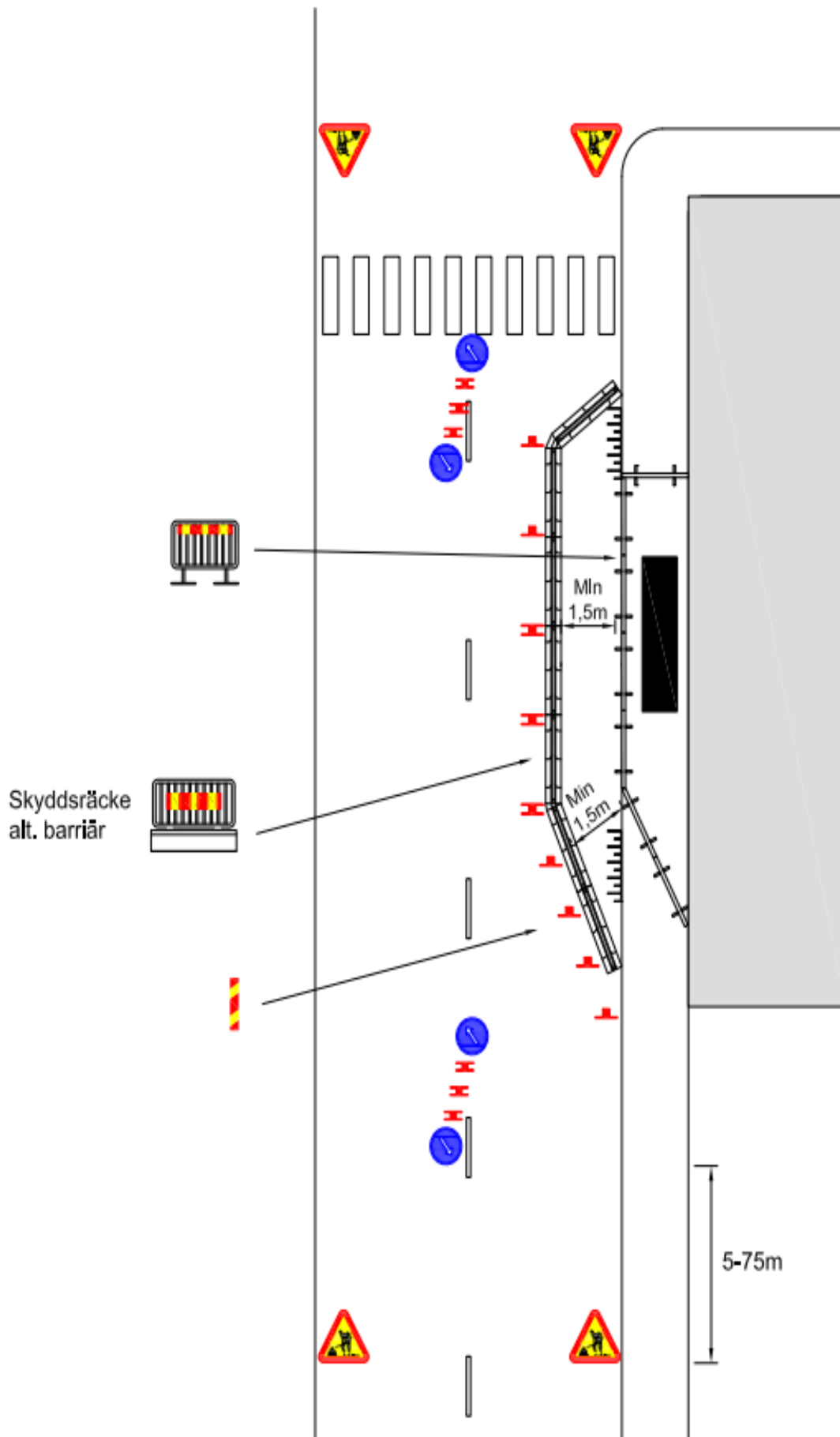


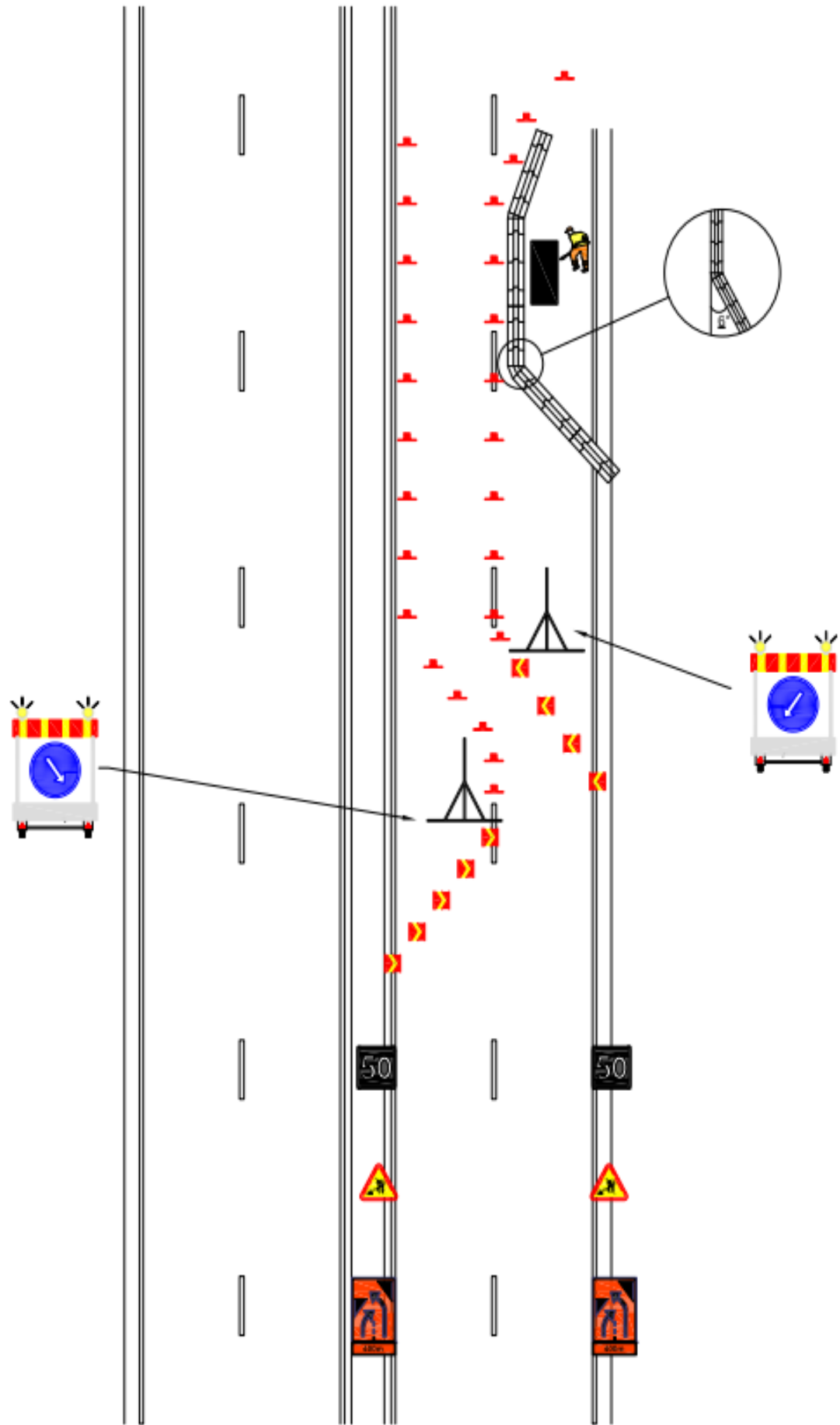


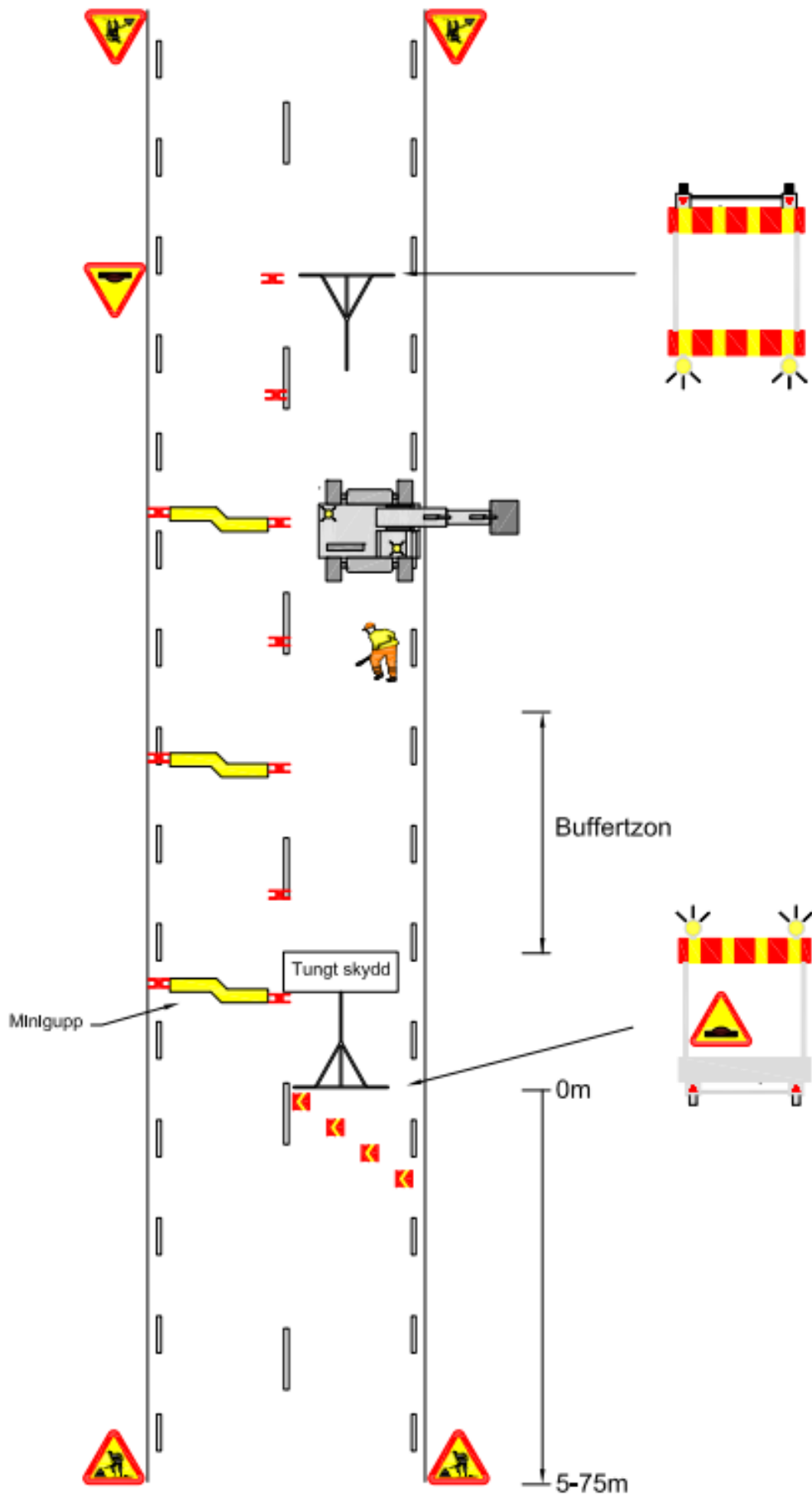


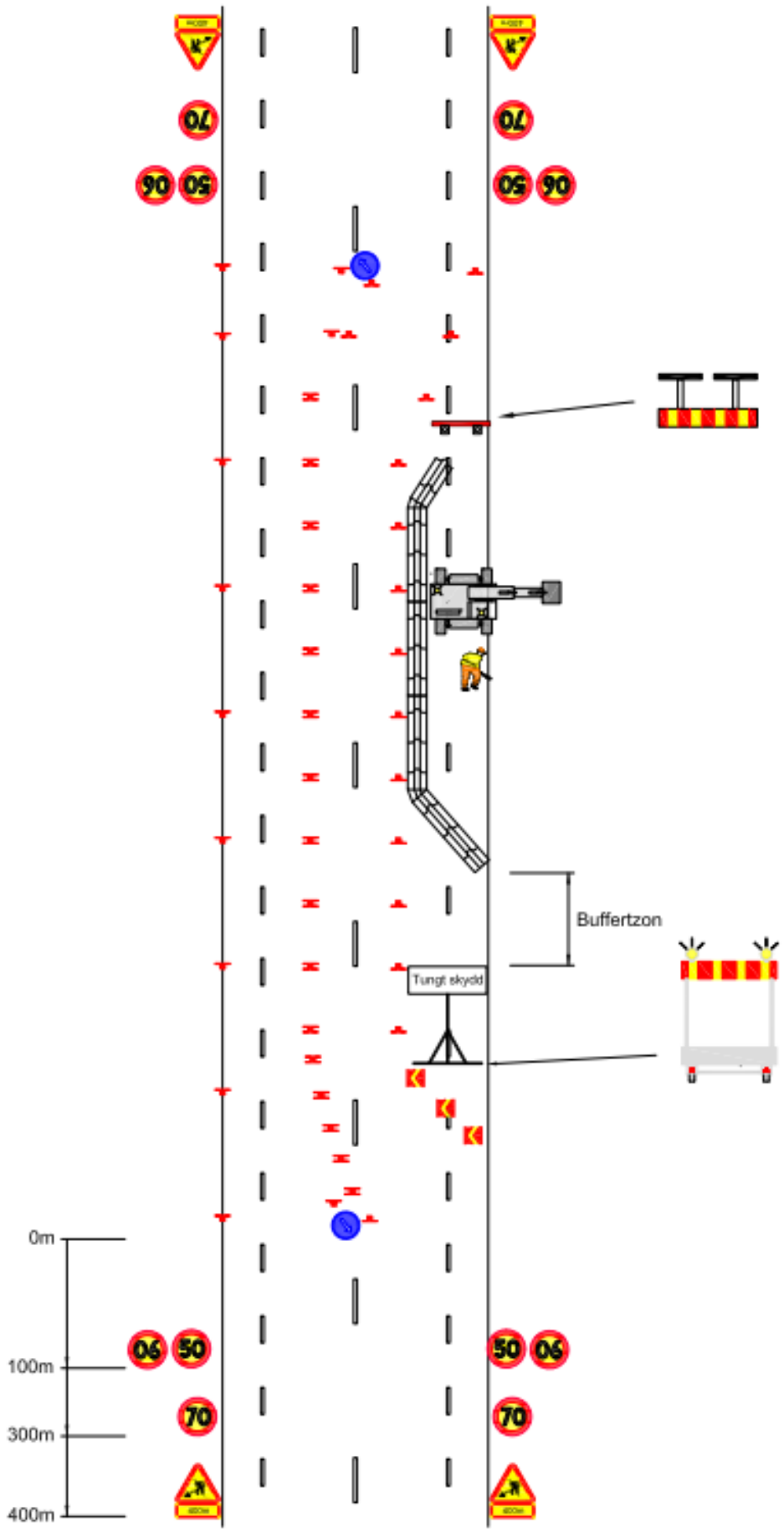


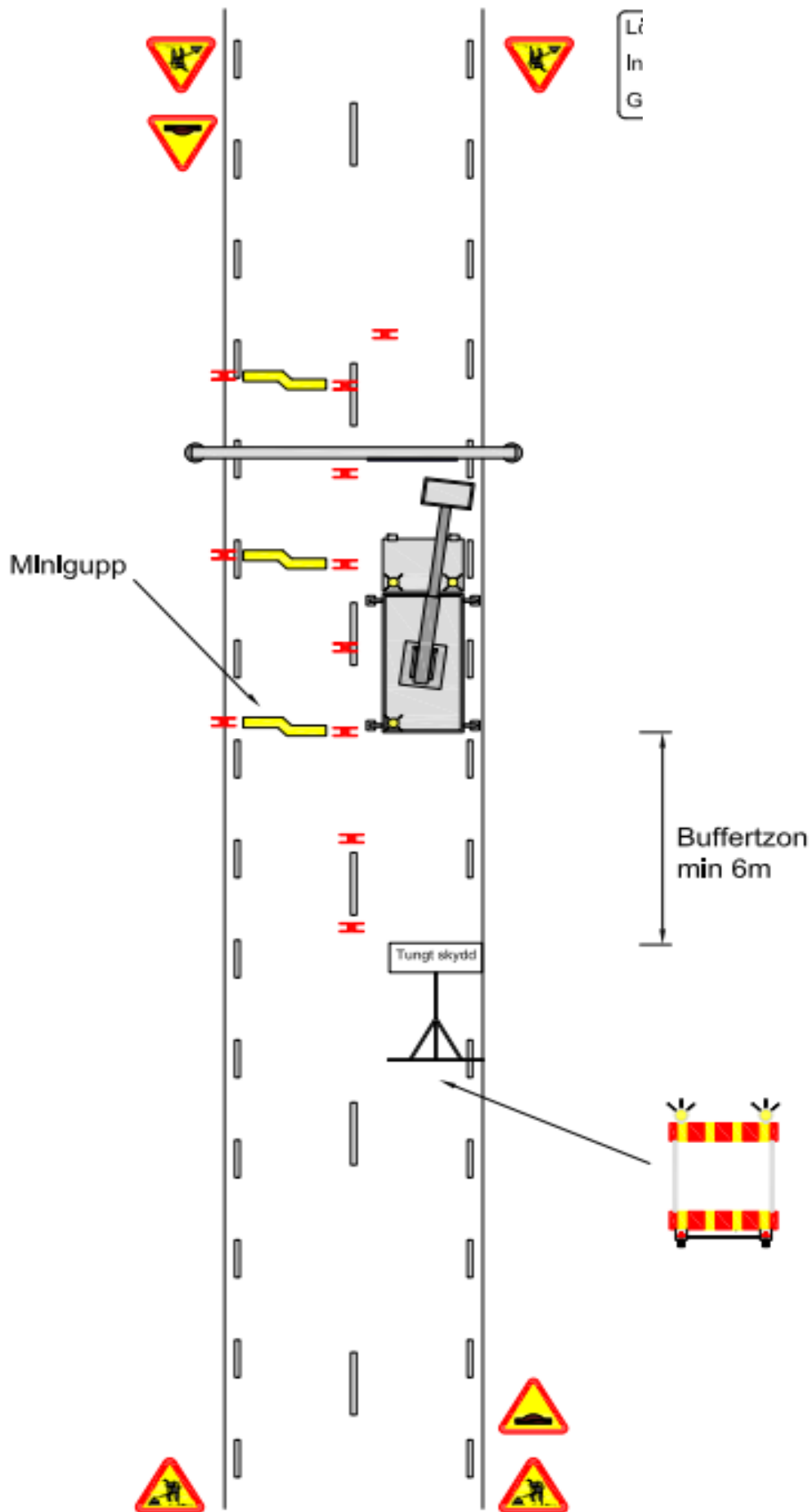


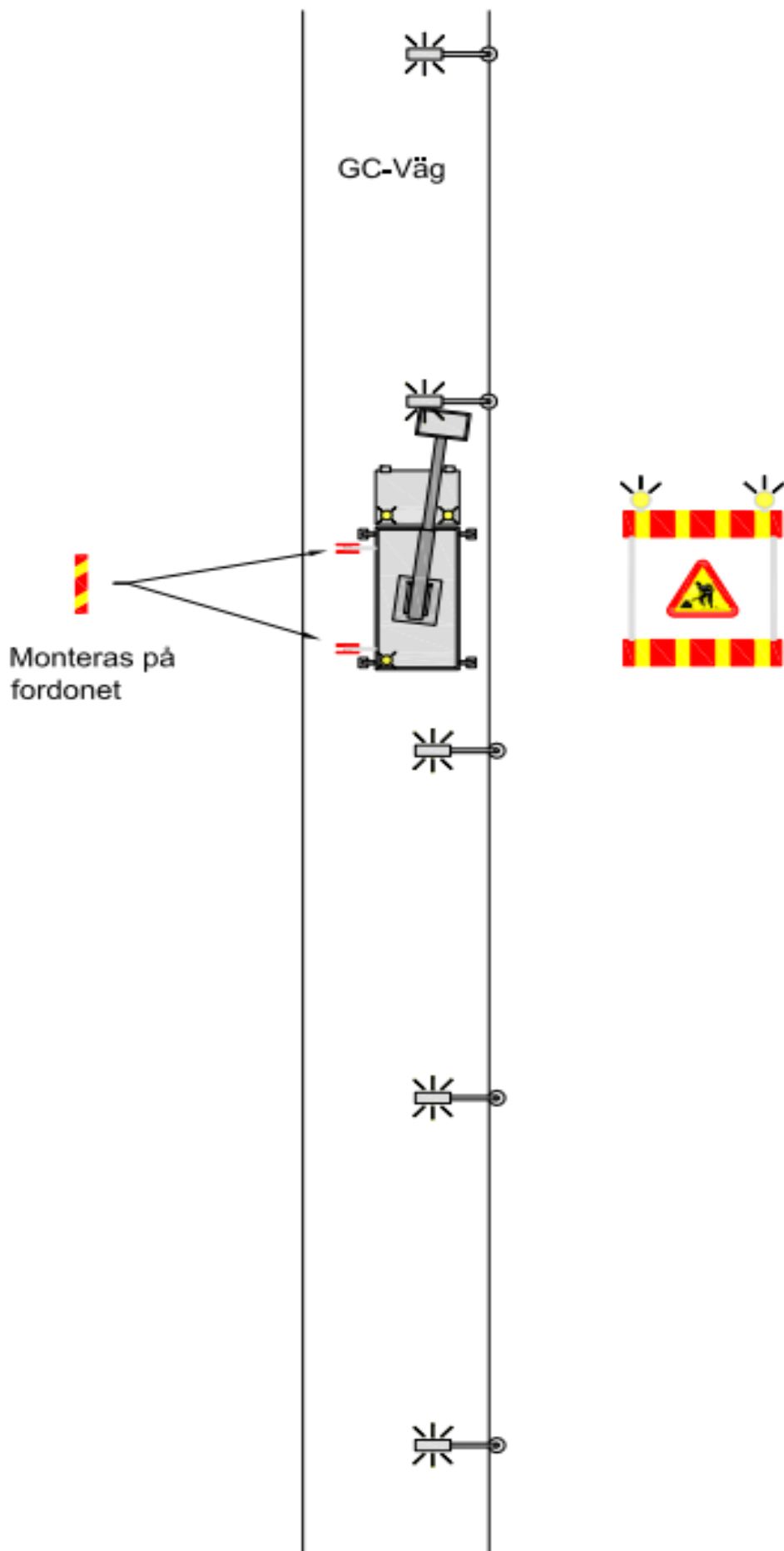






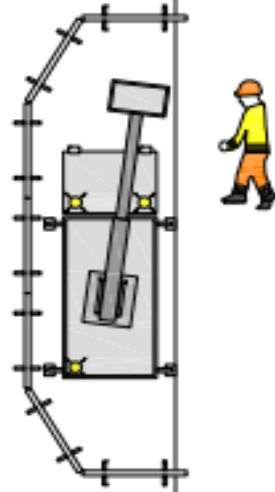


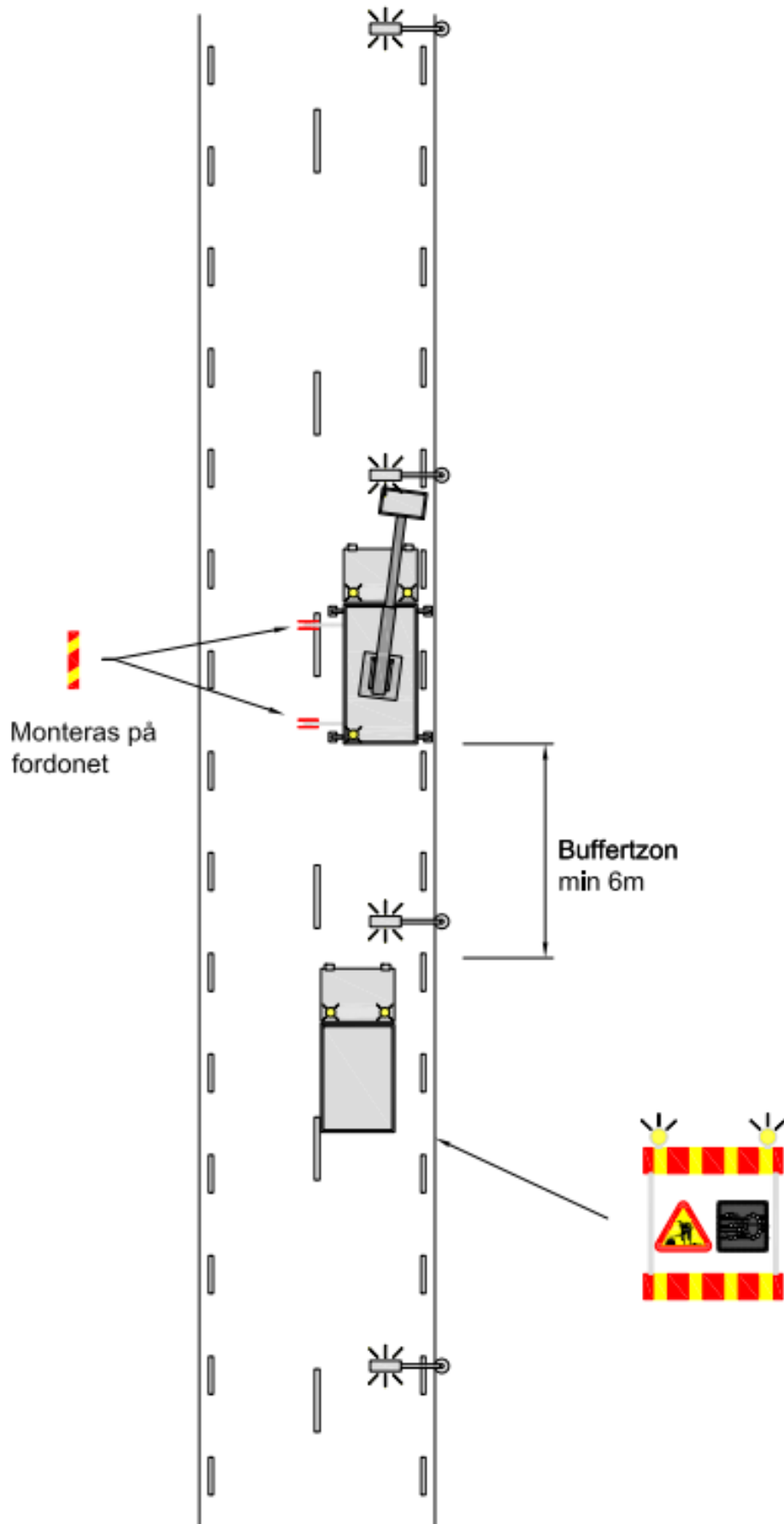


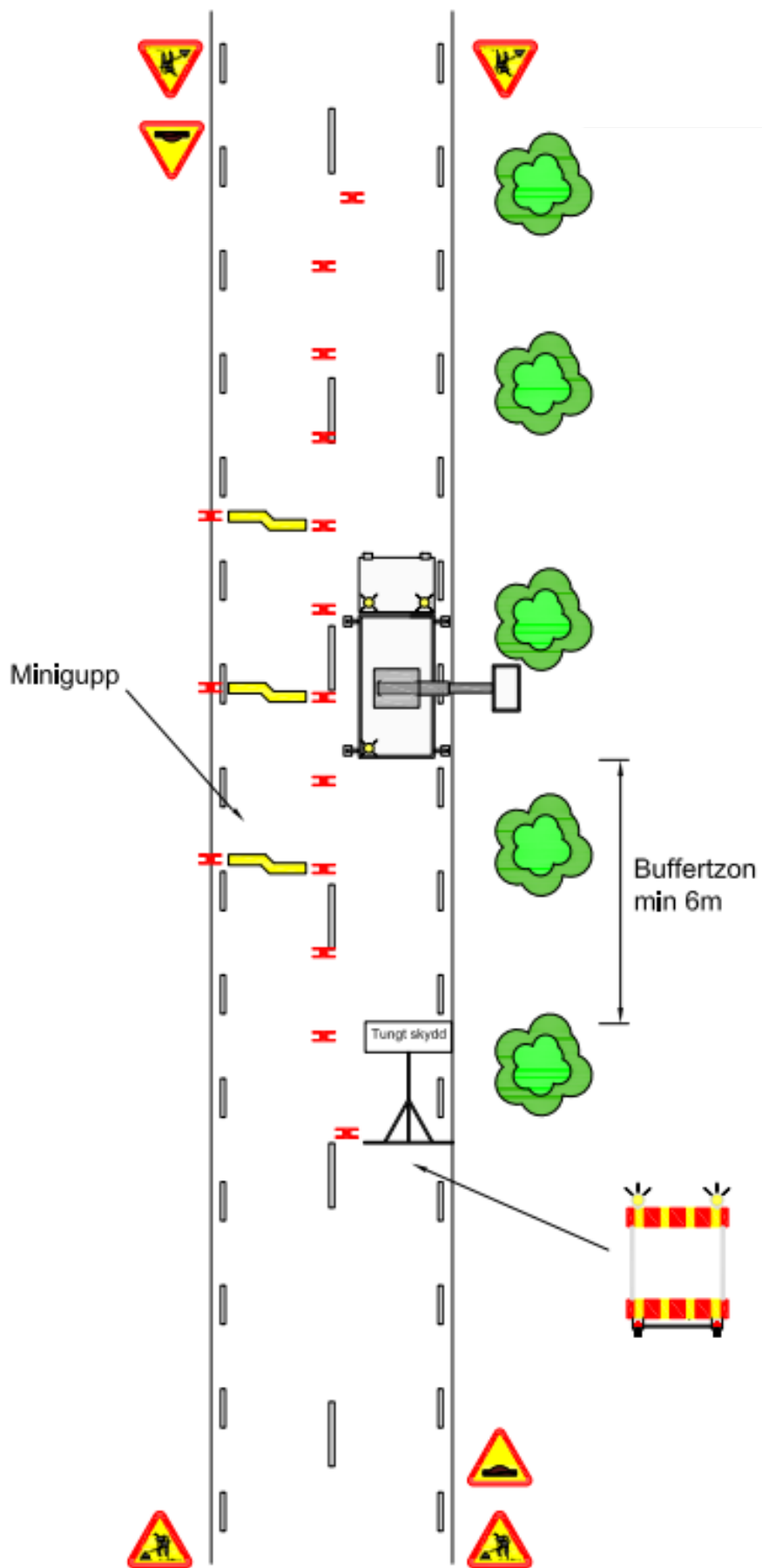


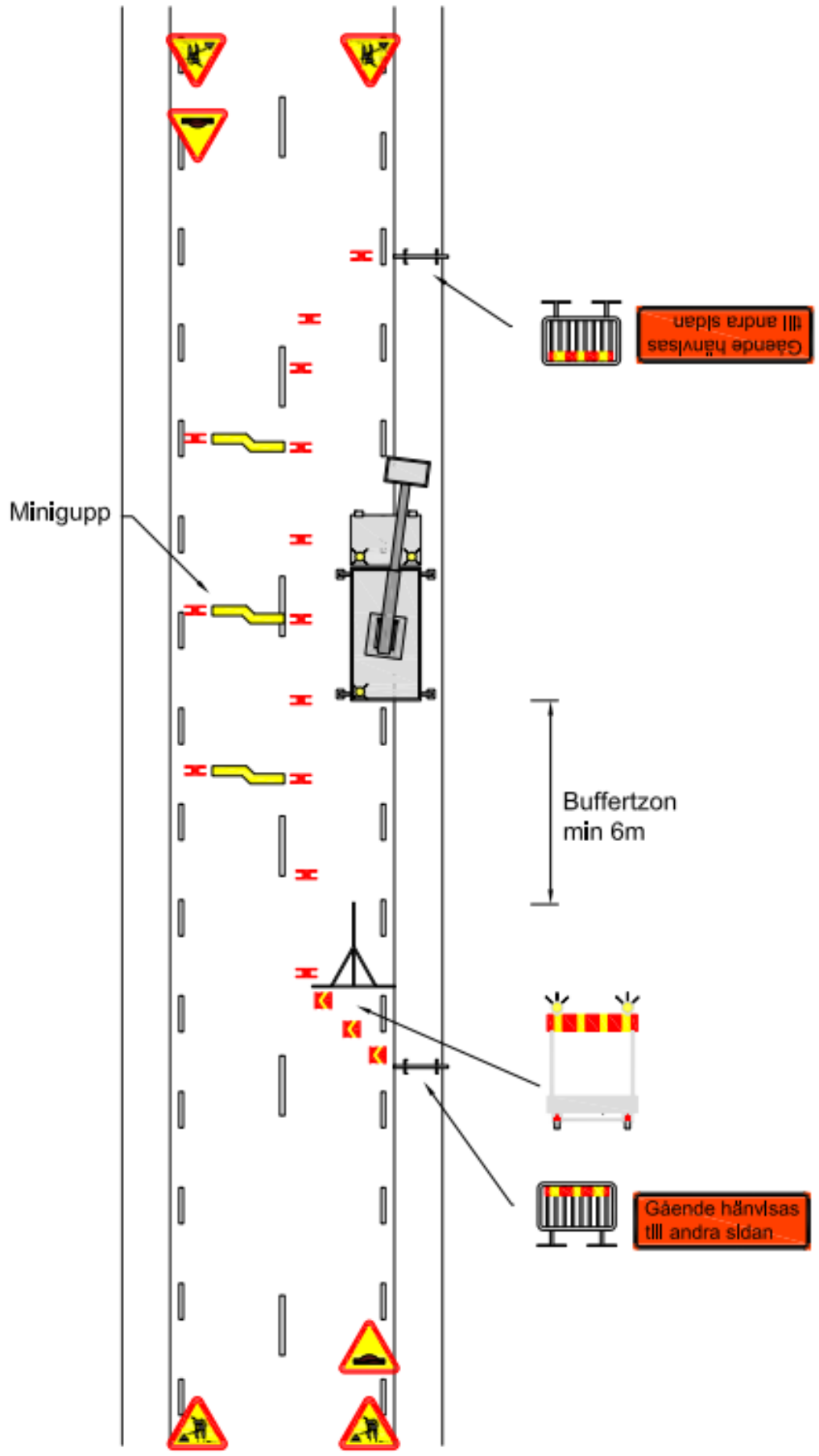


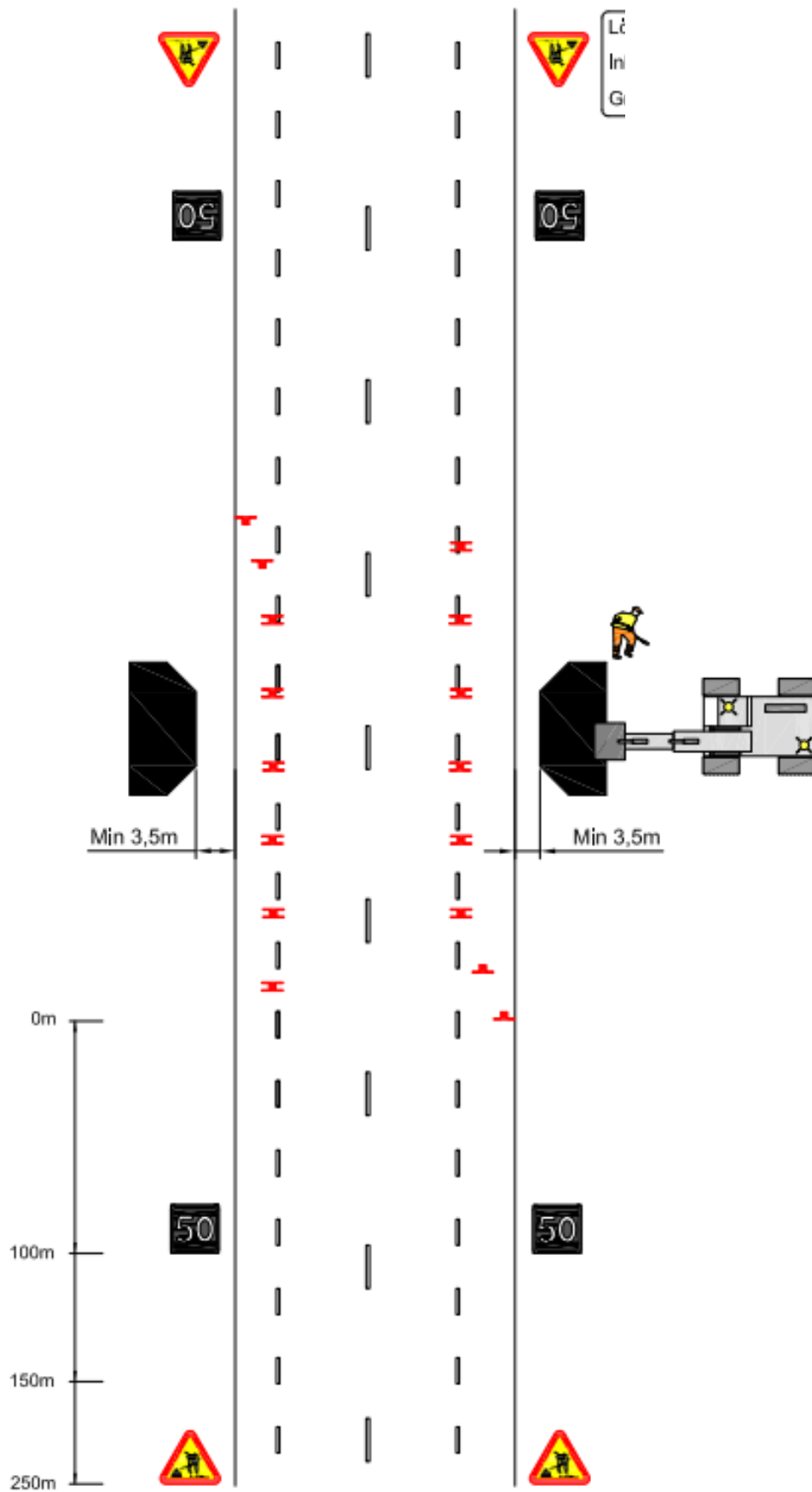
GC-Väg













H

H

H

H

H

H

H

H

H

H

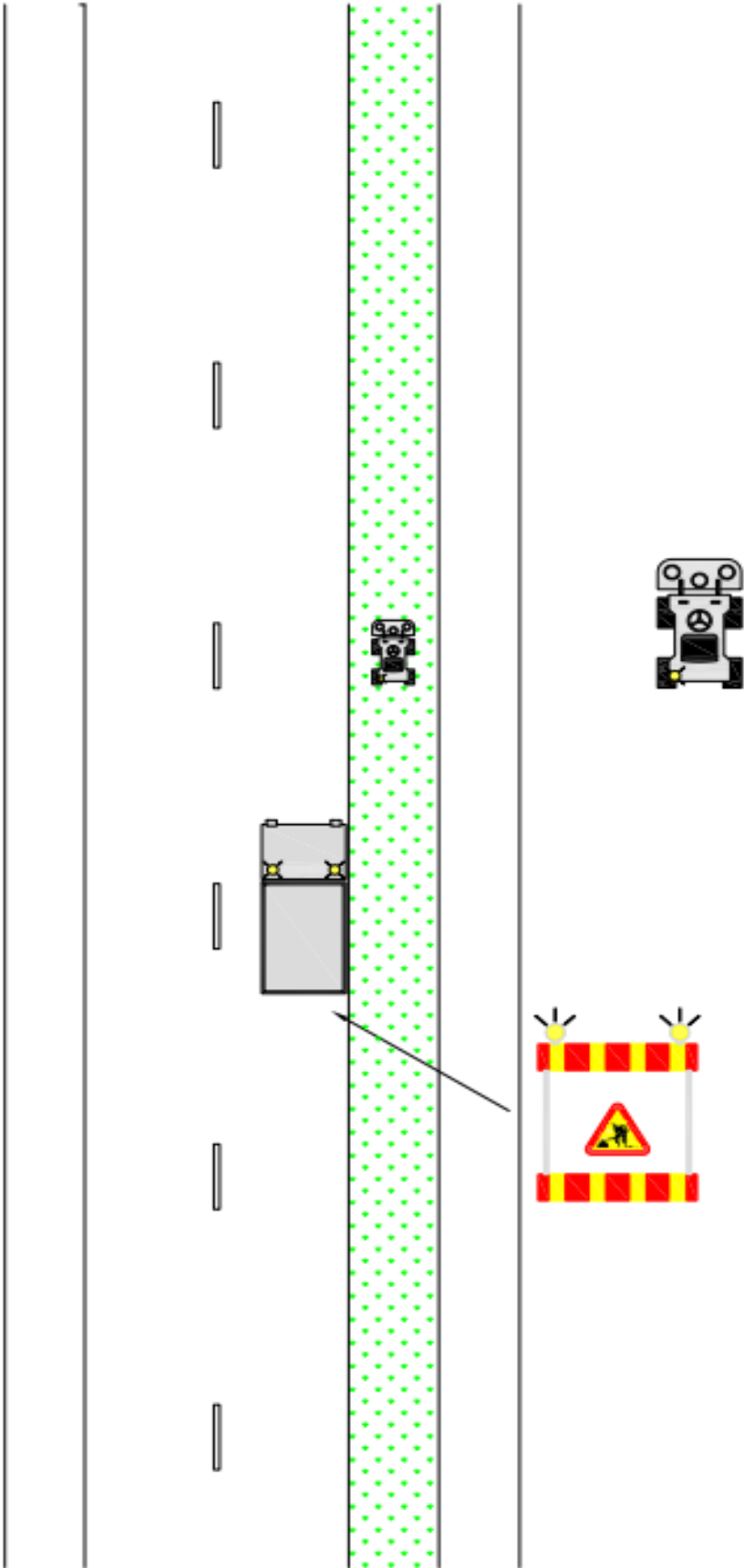
H

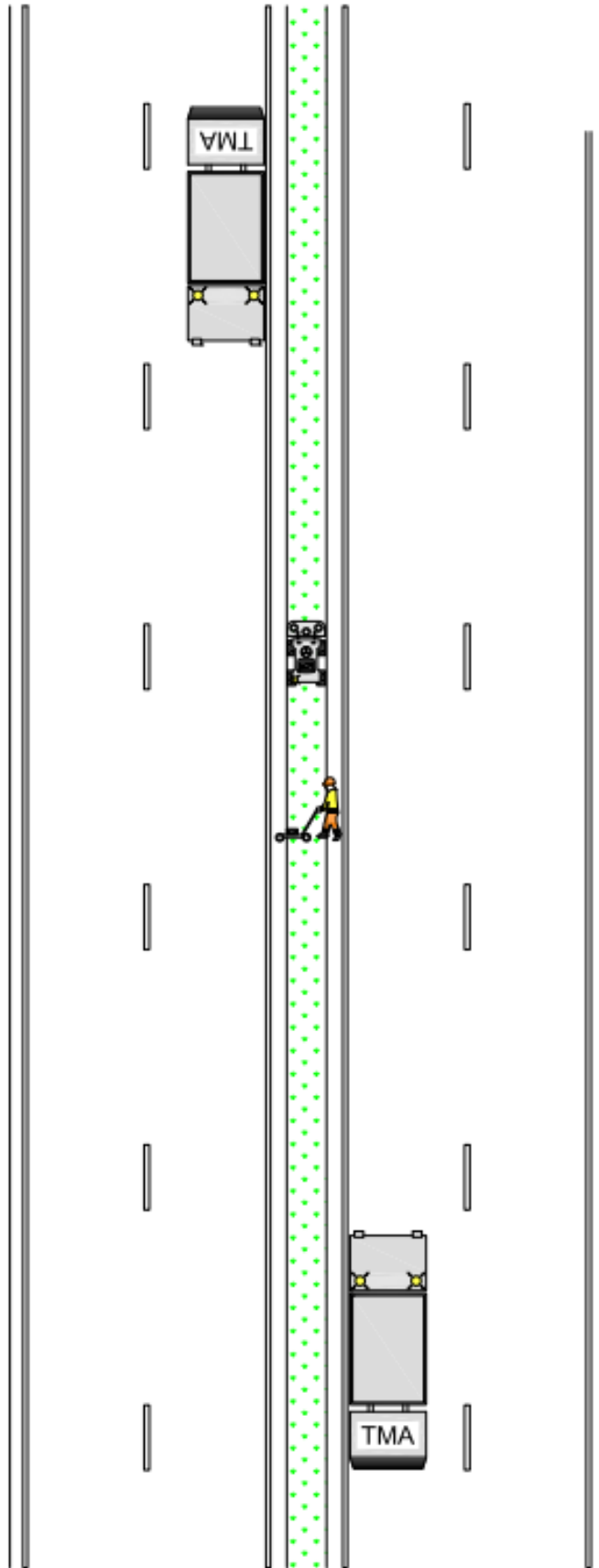
H

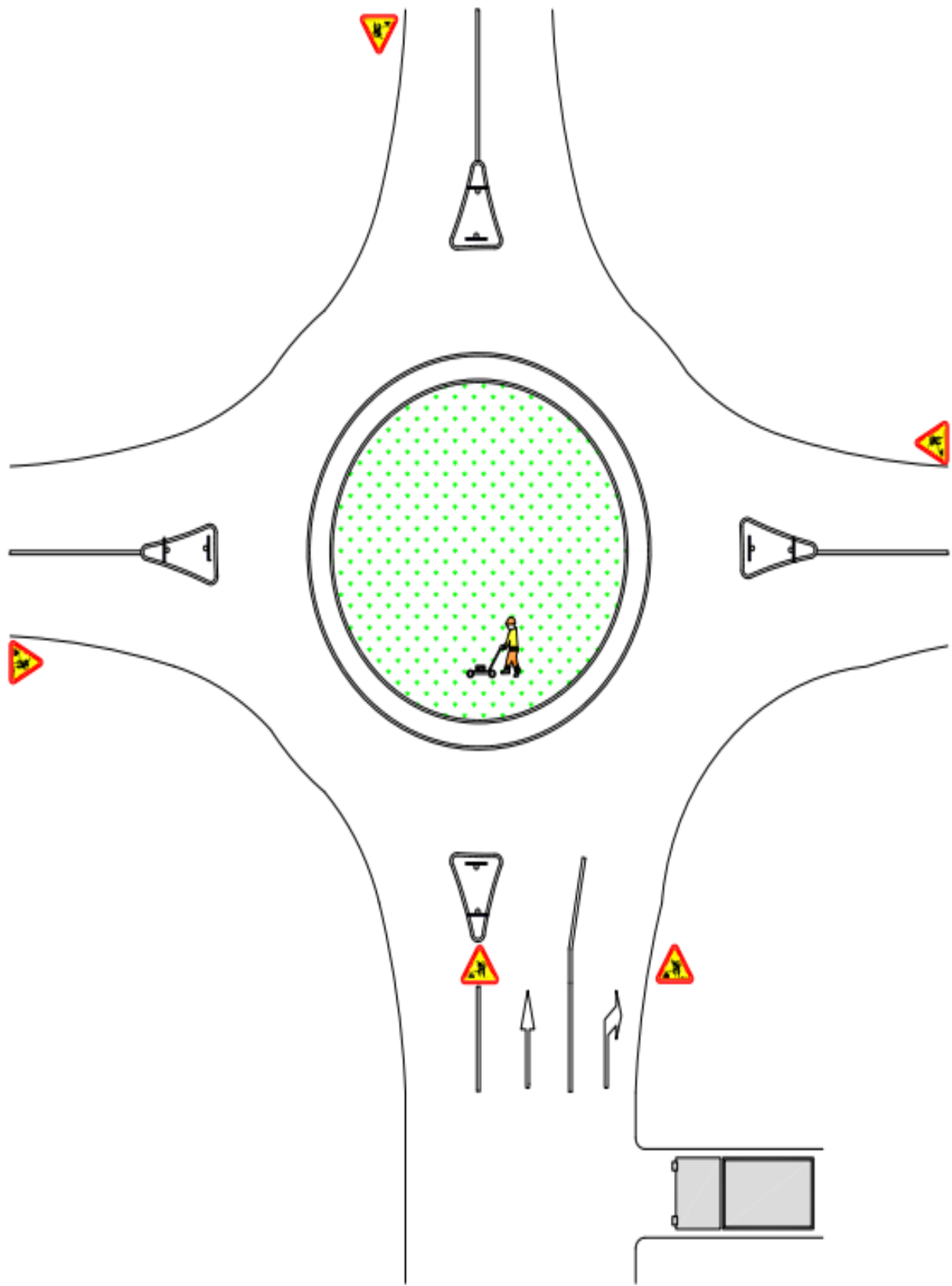
H

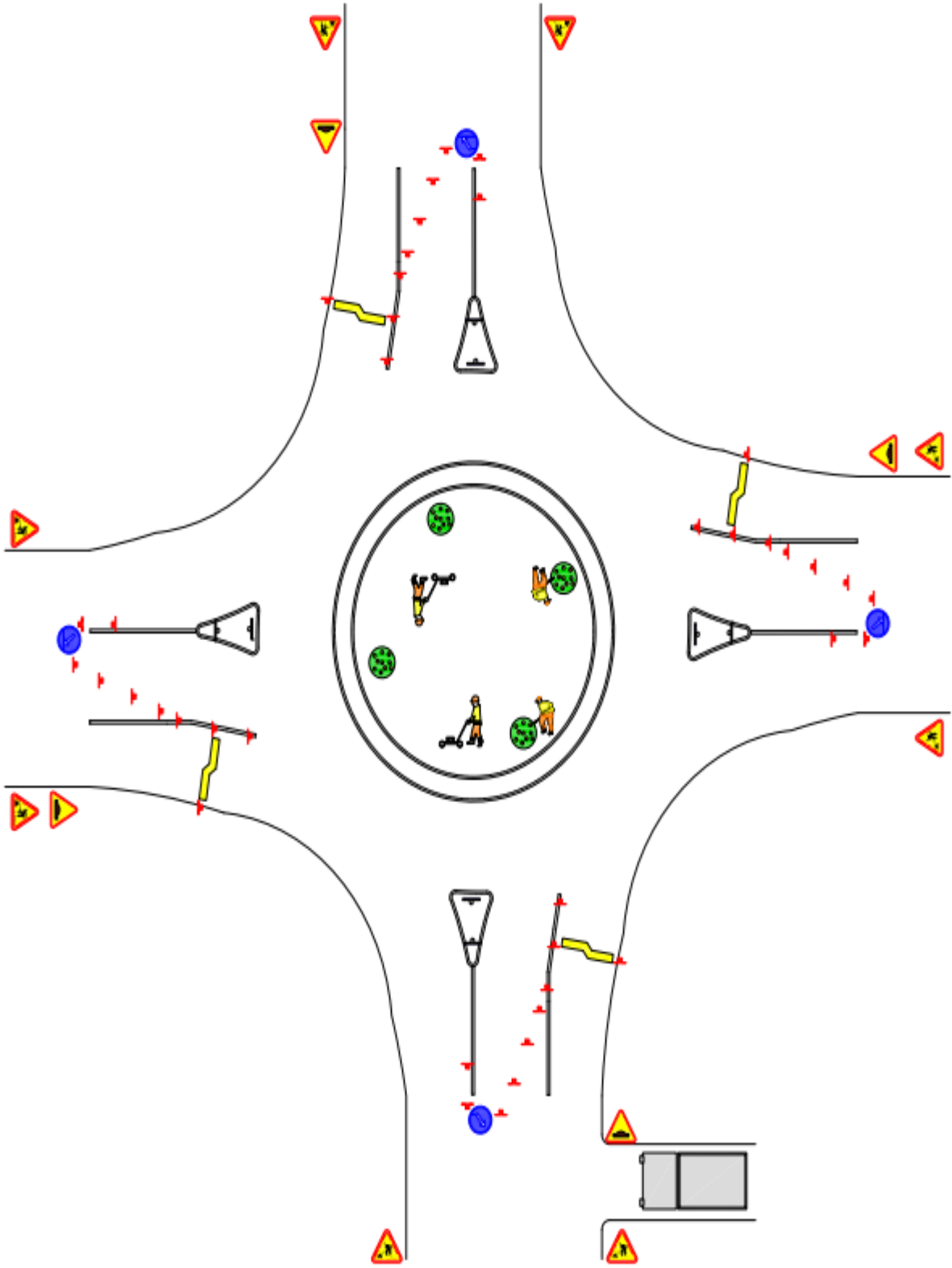
H

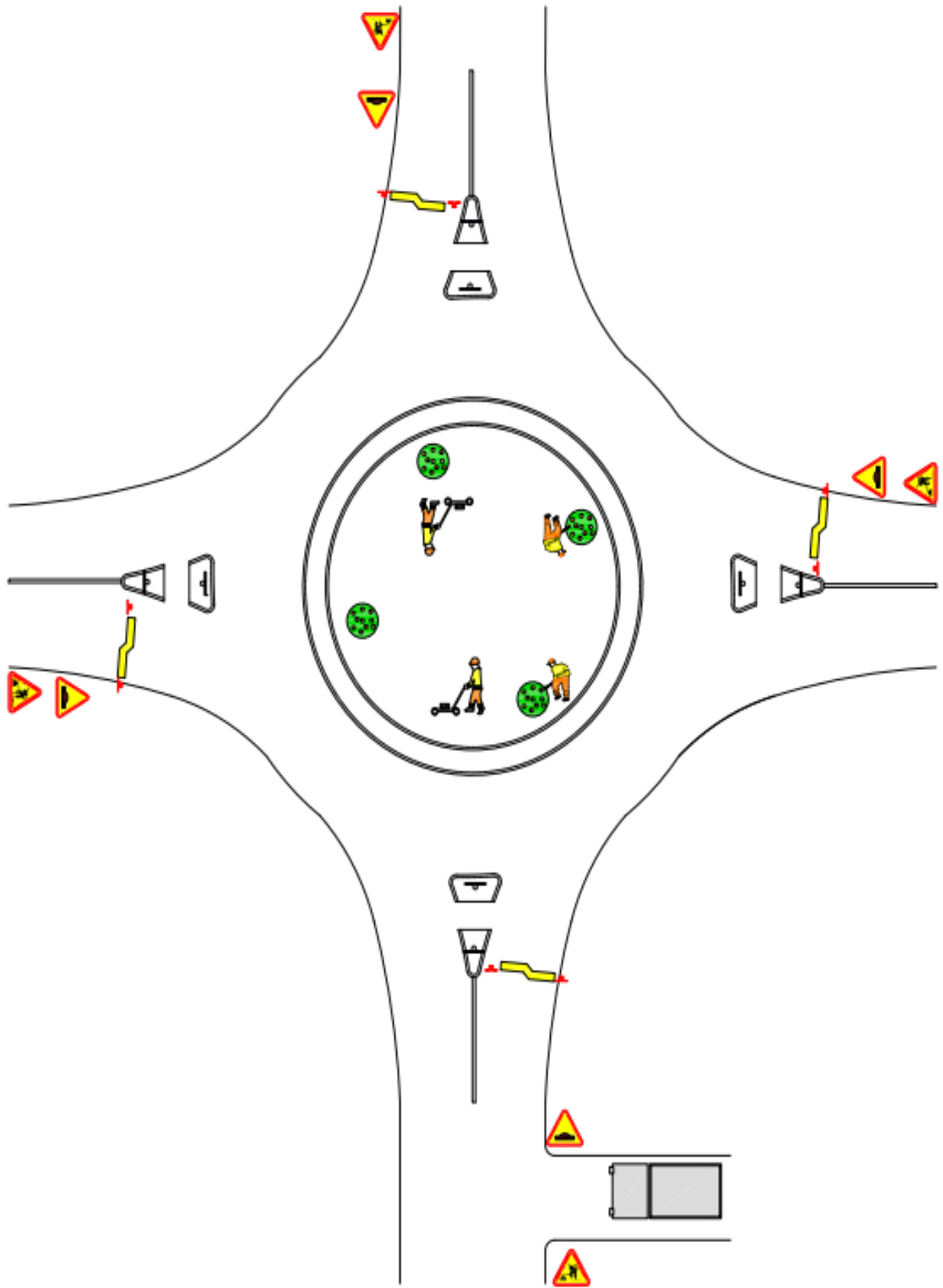


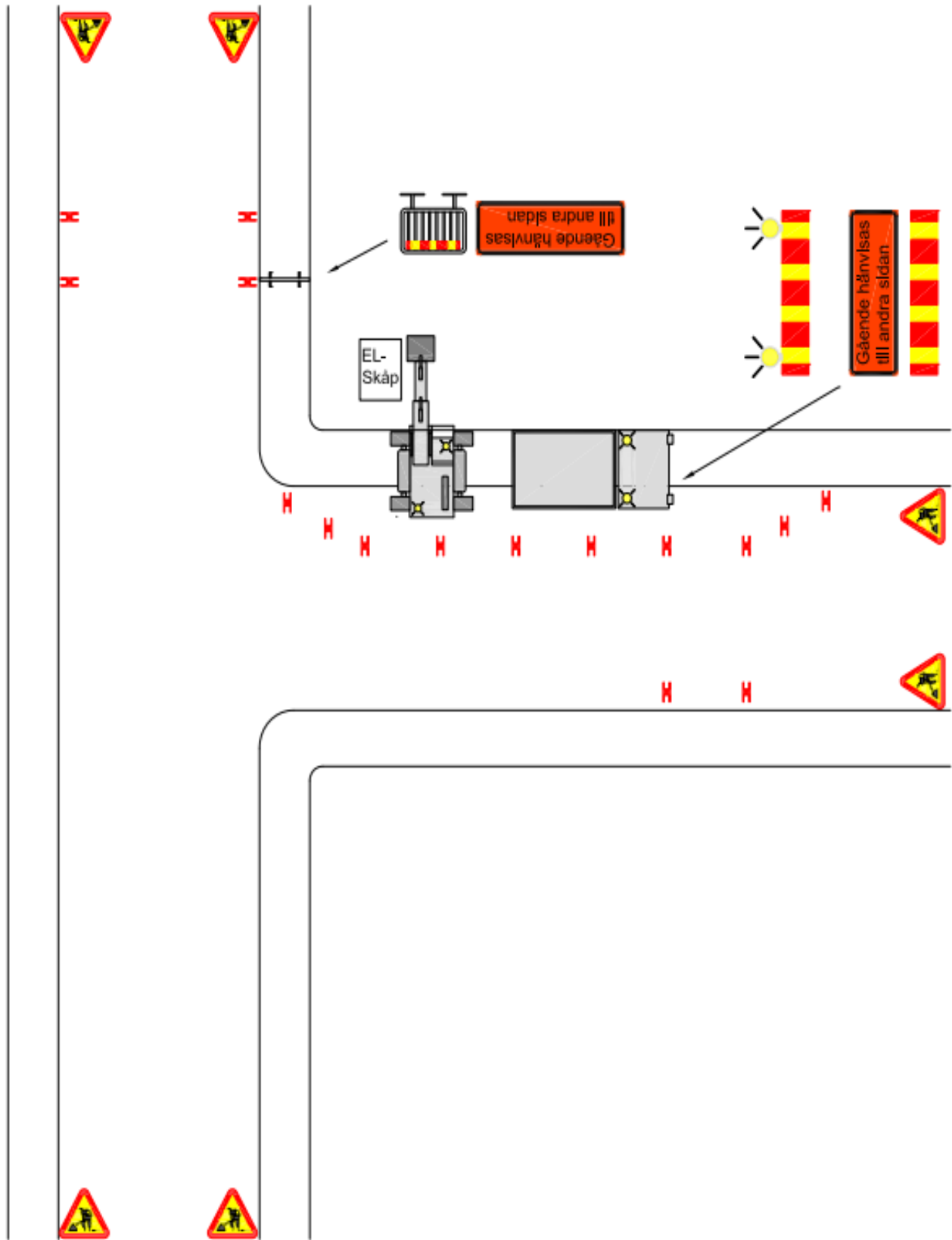


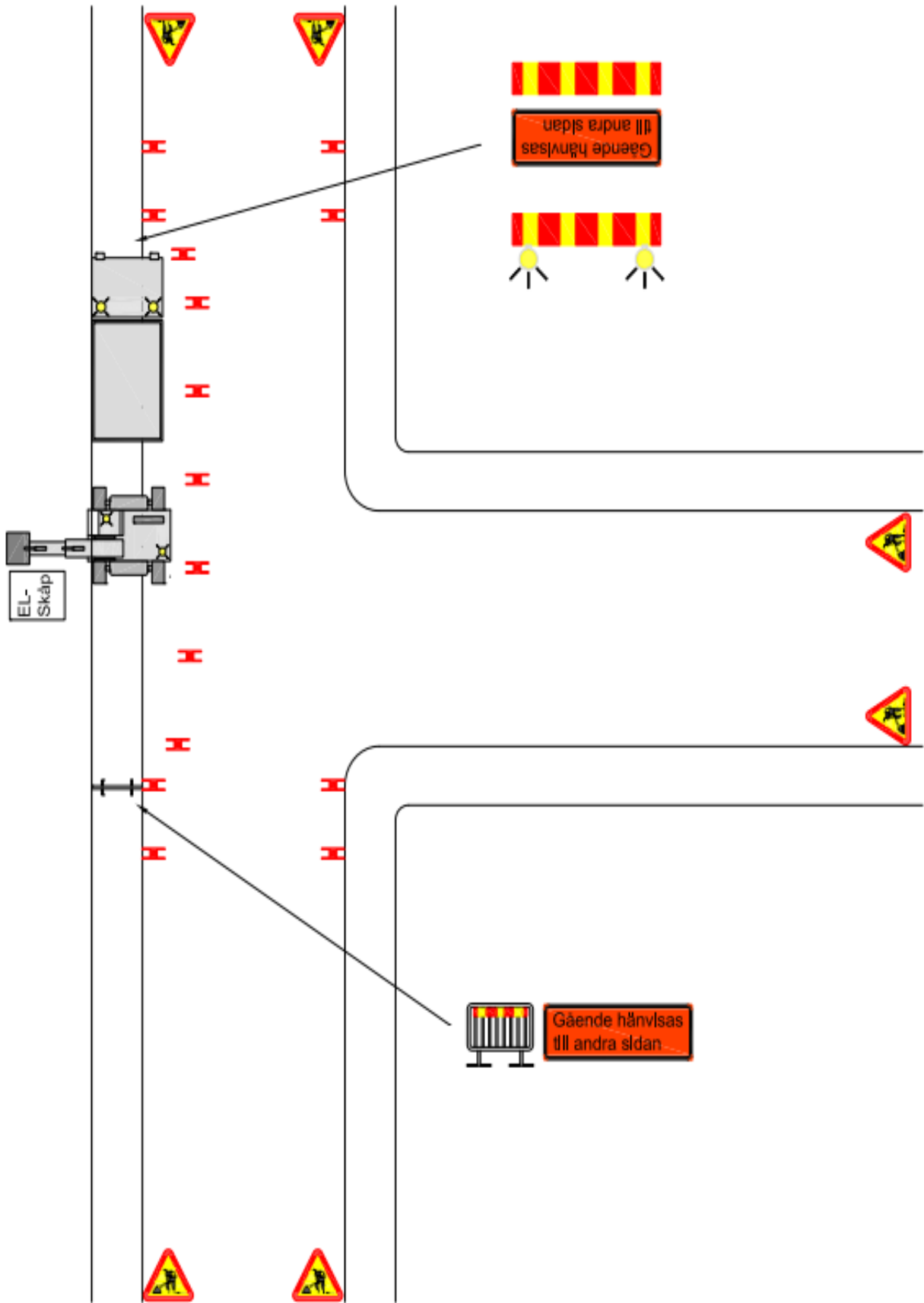


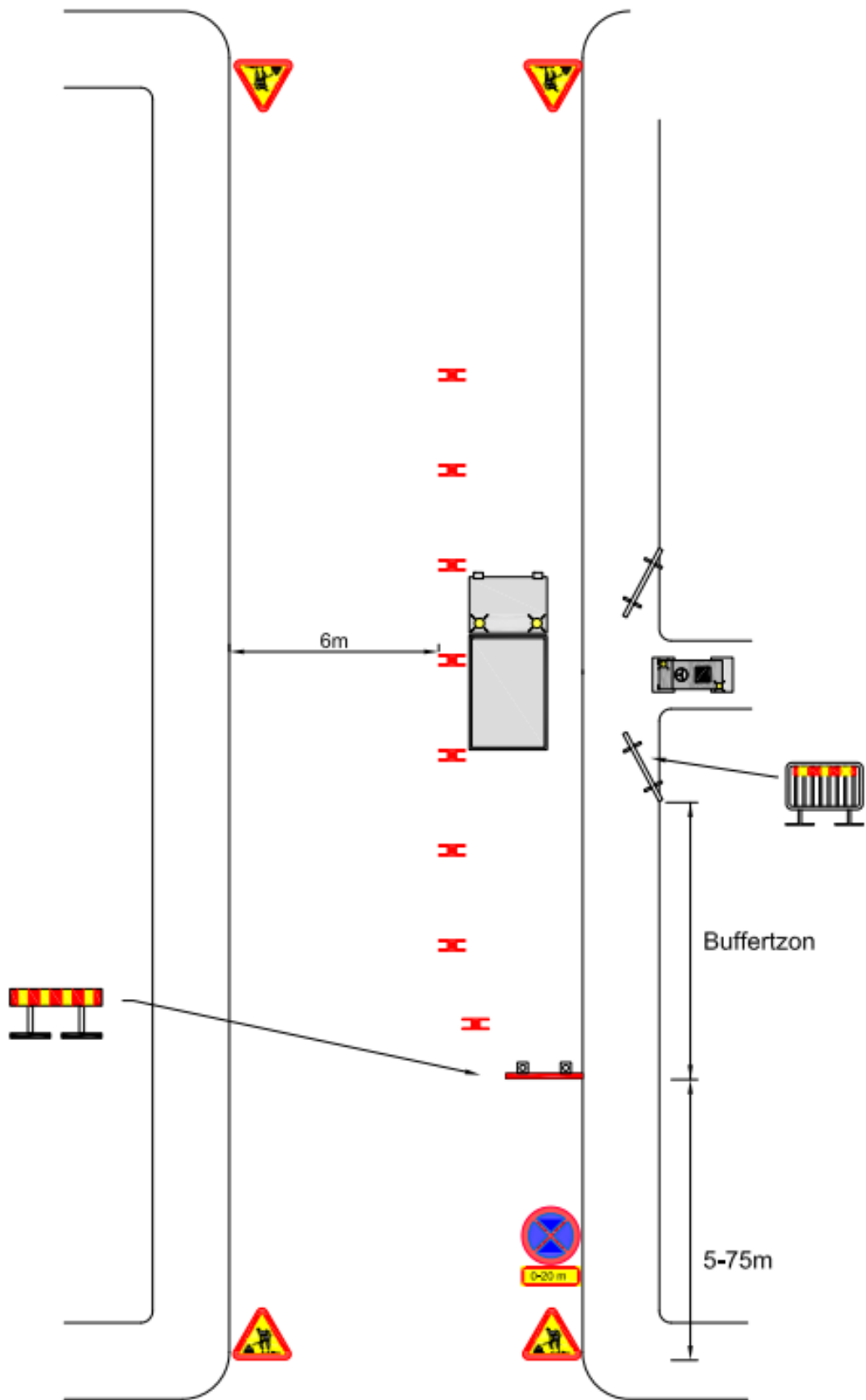


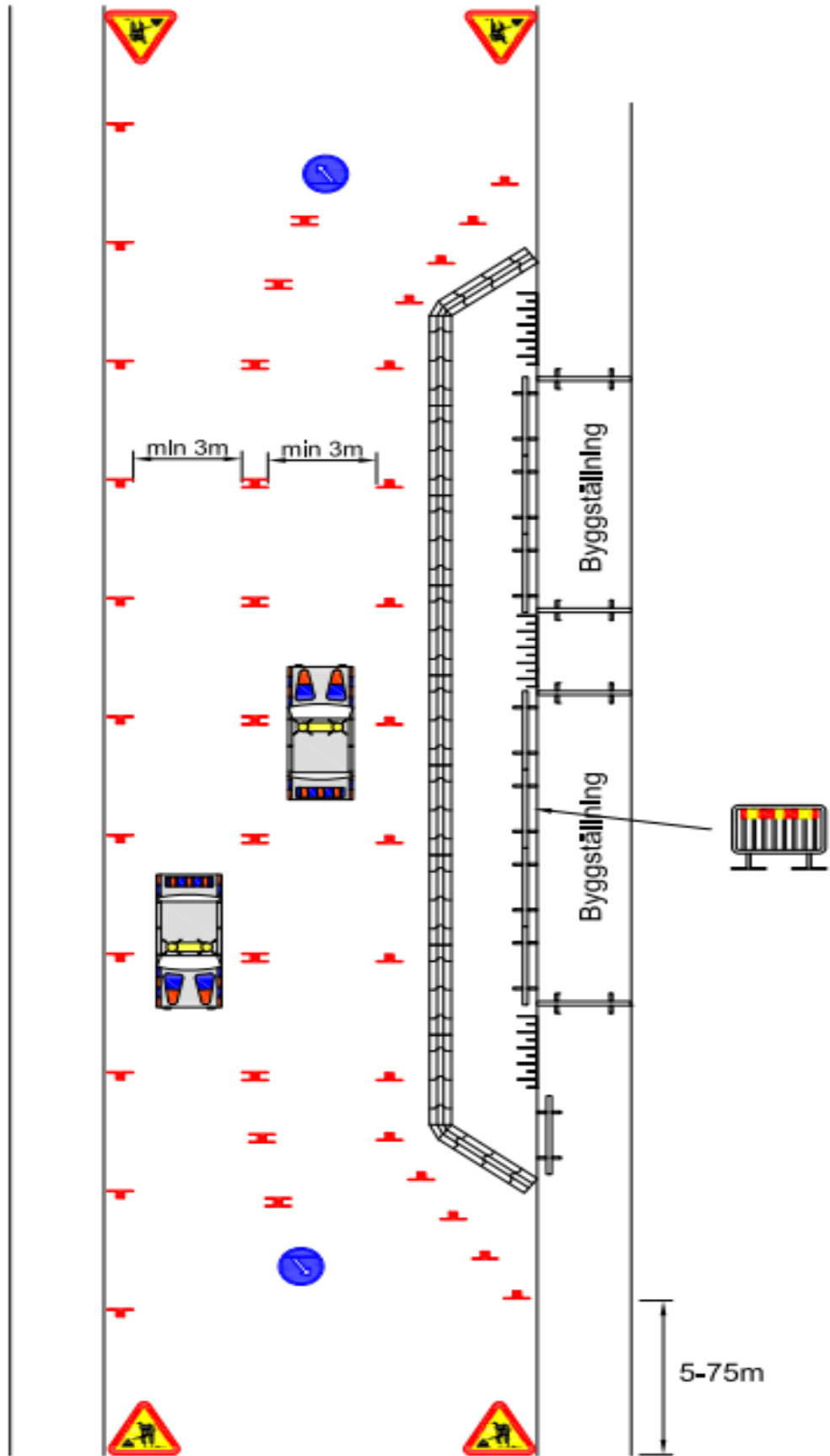


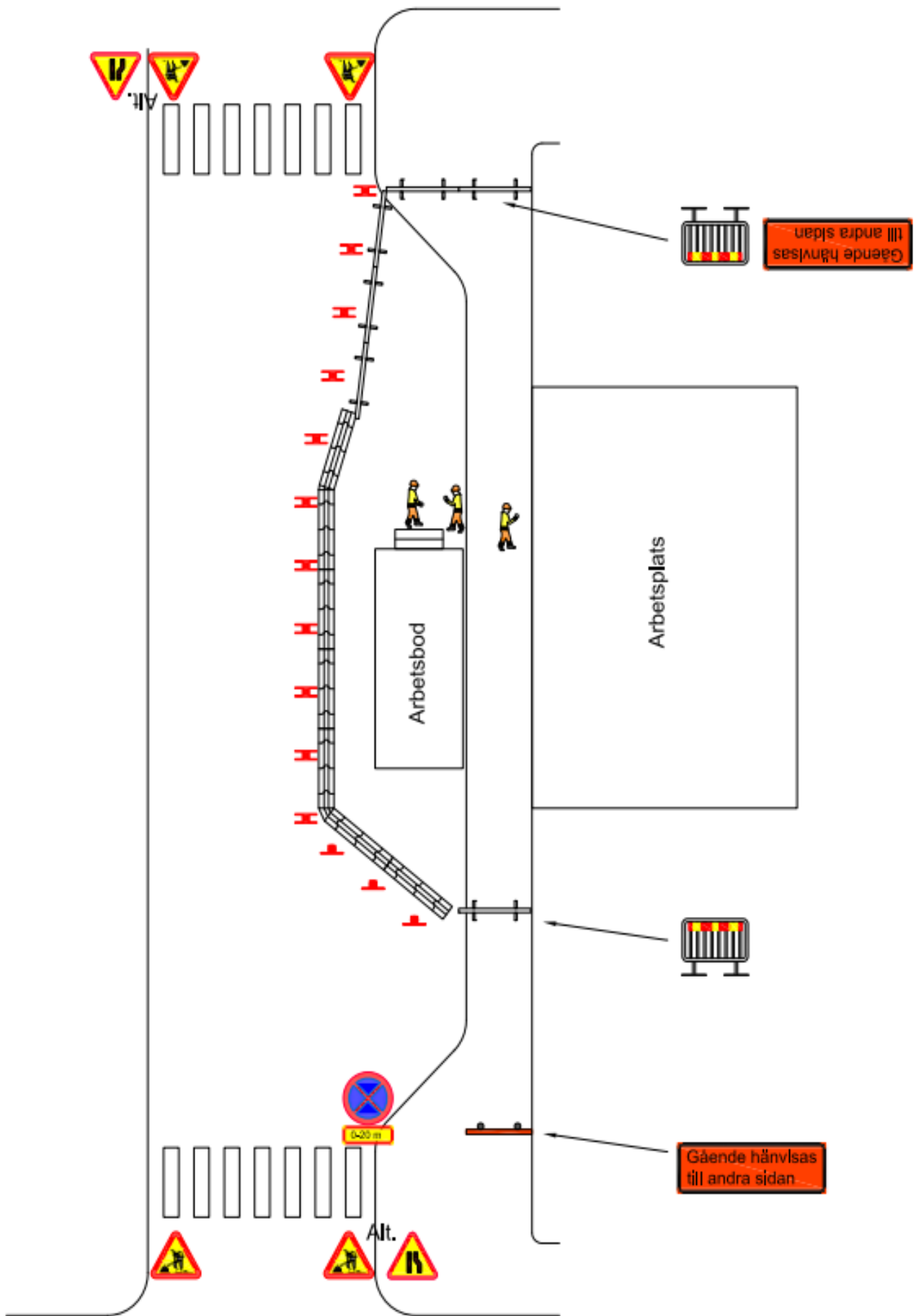












A20 kan ersättas med A5 om körbanebredden är över 6,5m

