



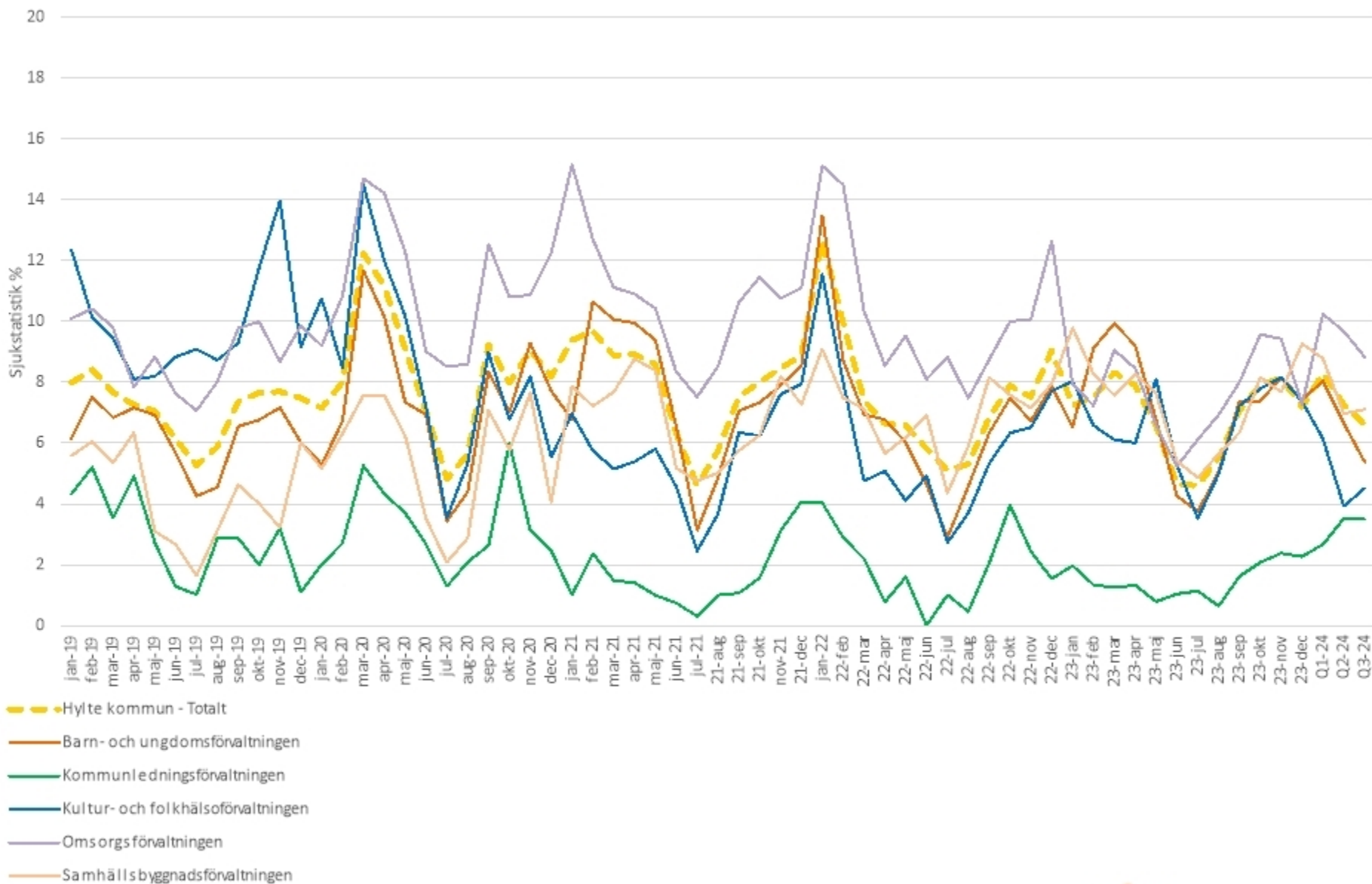
HYLTE

Sjukstatistik 2019-2024

Hylte kommun

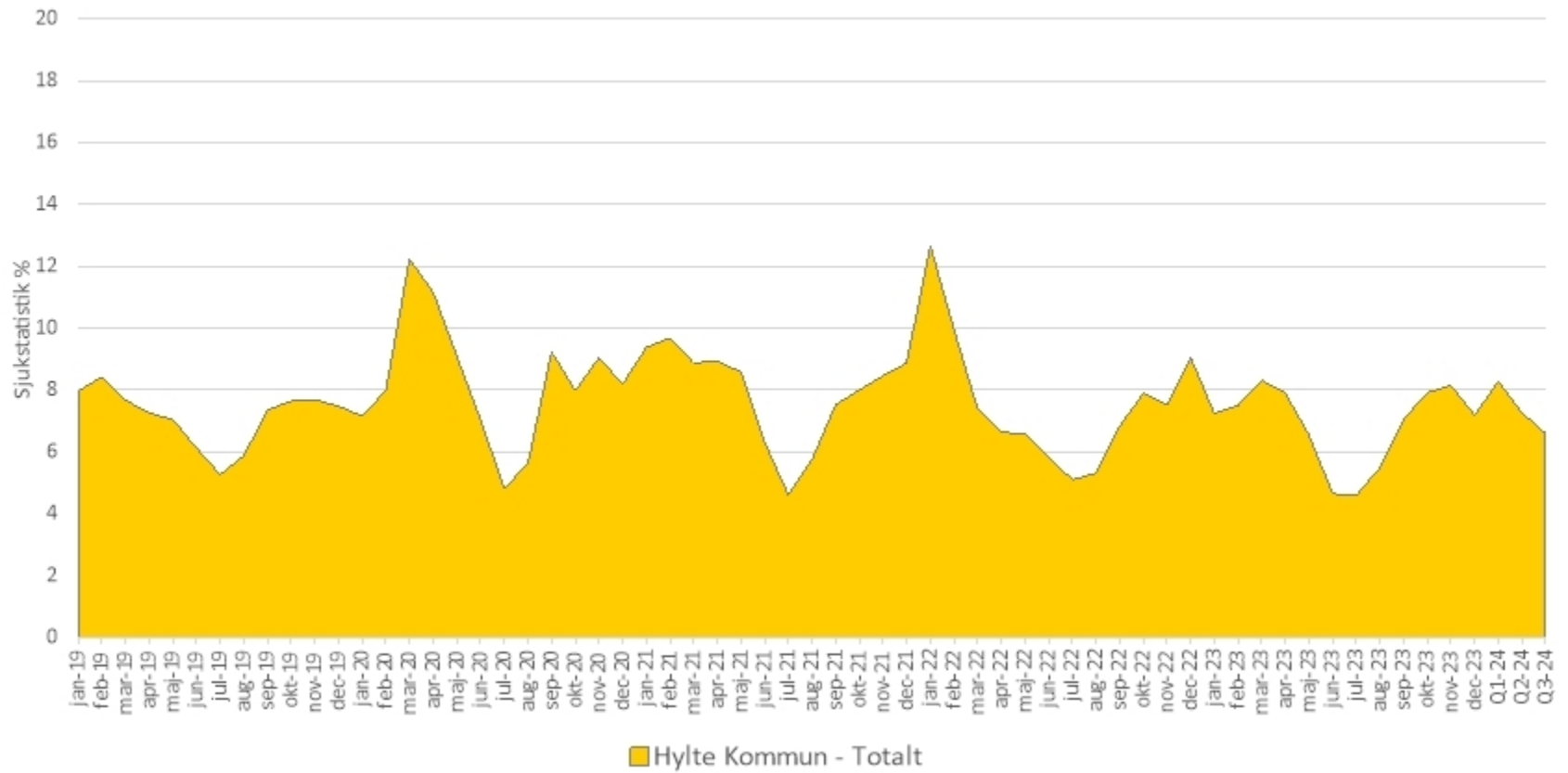


Sjukstatistik – Jämförelse 2019-2023

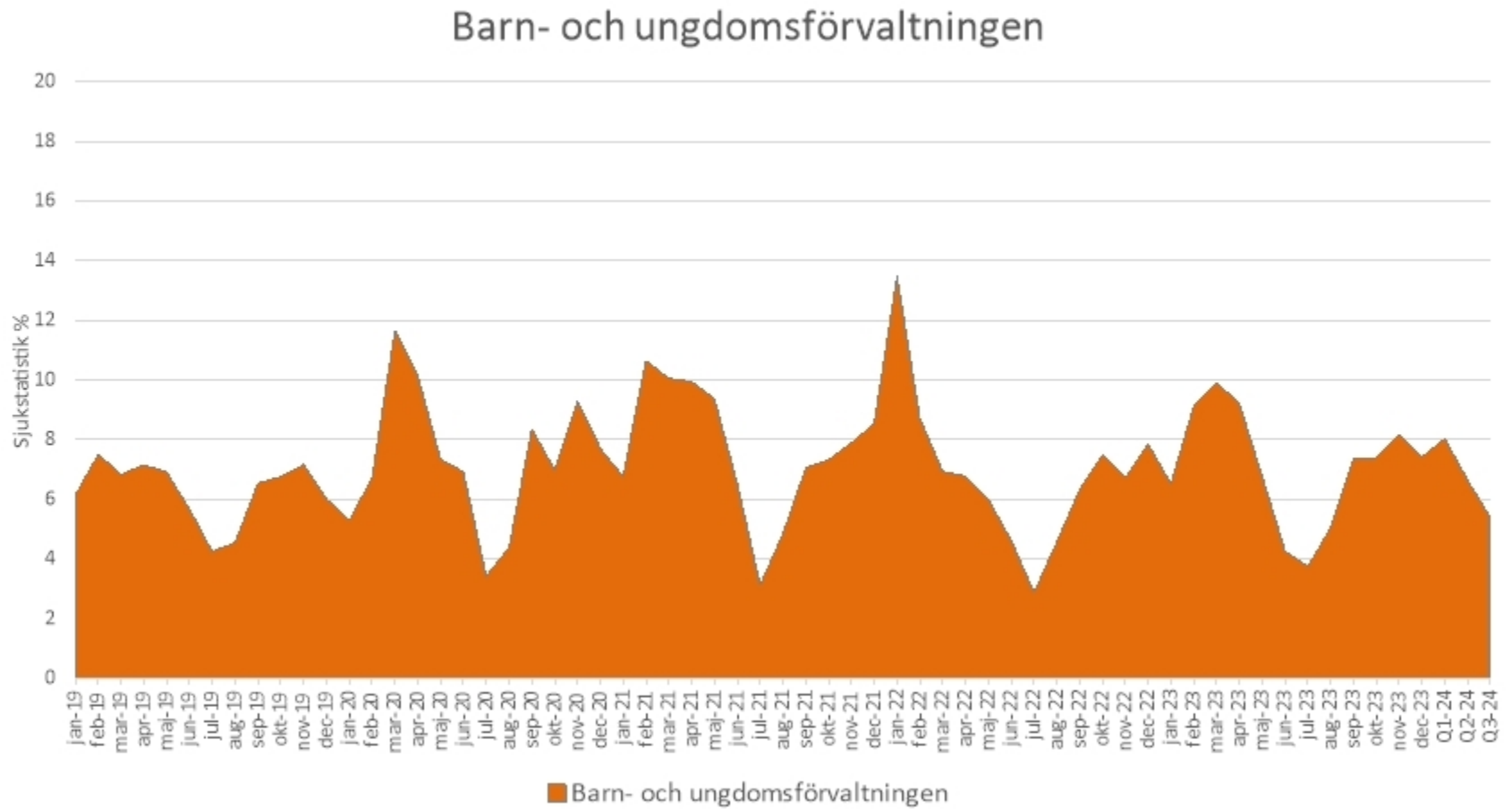


Sjukfrånvaro i förhållande till totalt ordinarie arbetstid i procent

Hylte kommun – Totalt 2019-2024

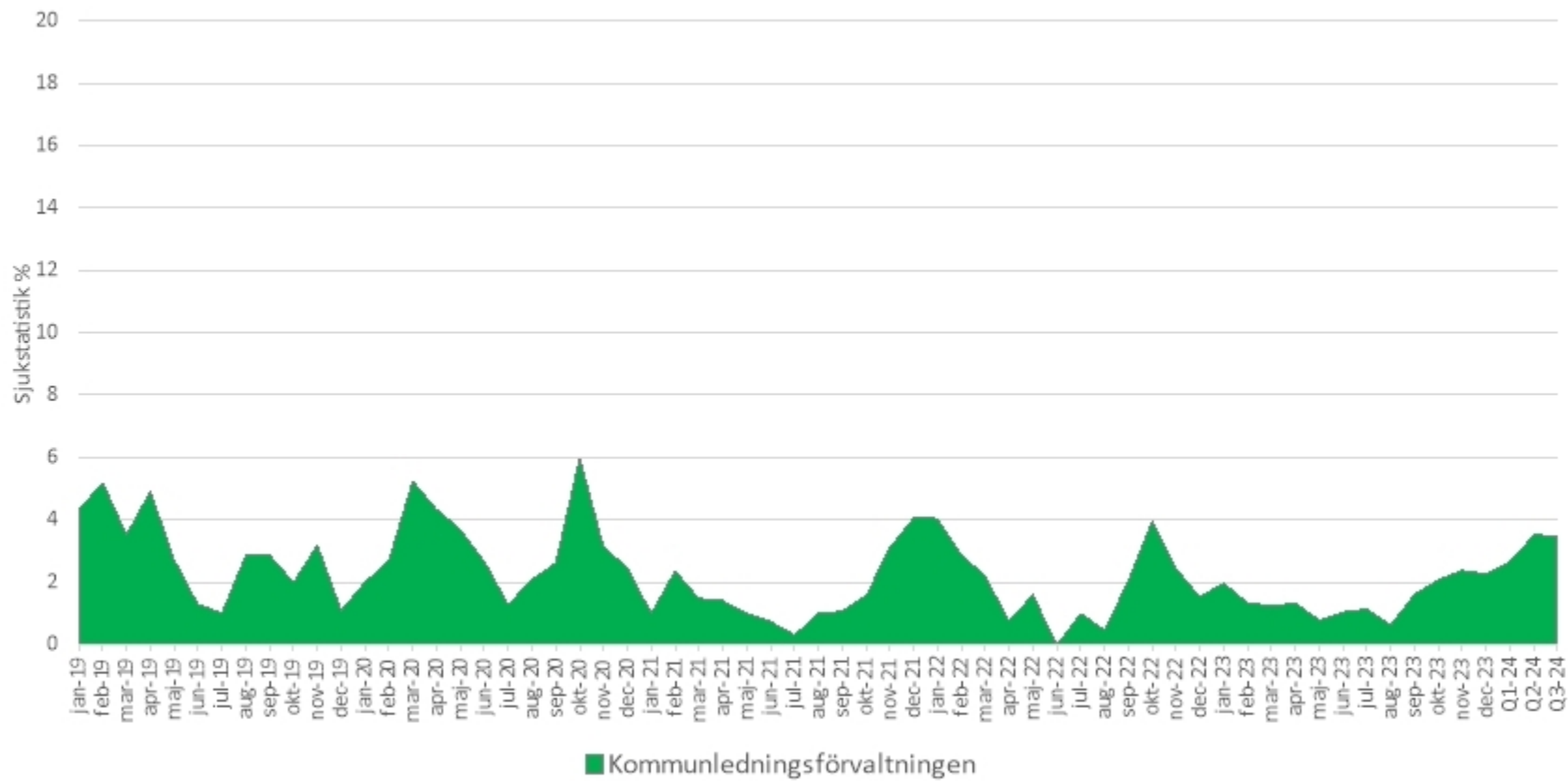


Sjukfrånvaro i förhållande till totalt ordinarie arbetstid i procent

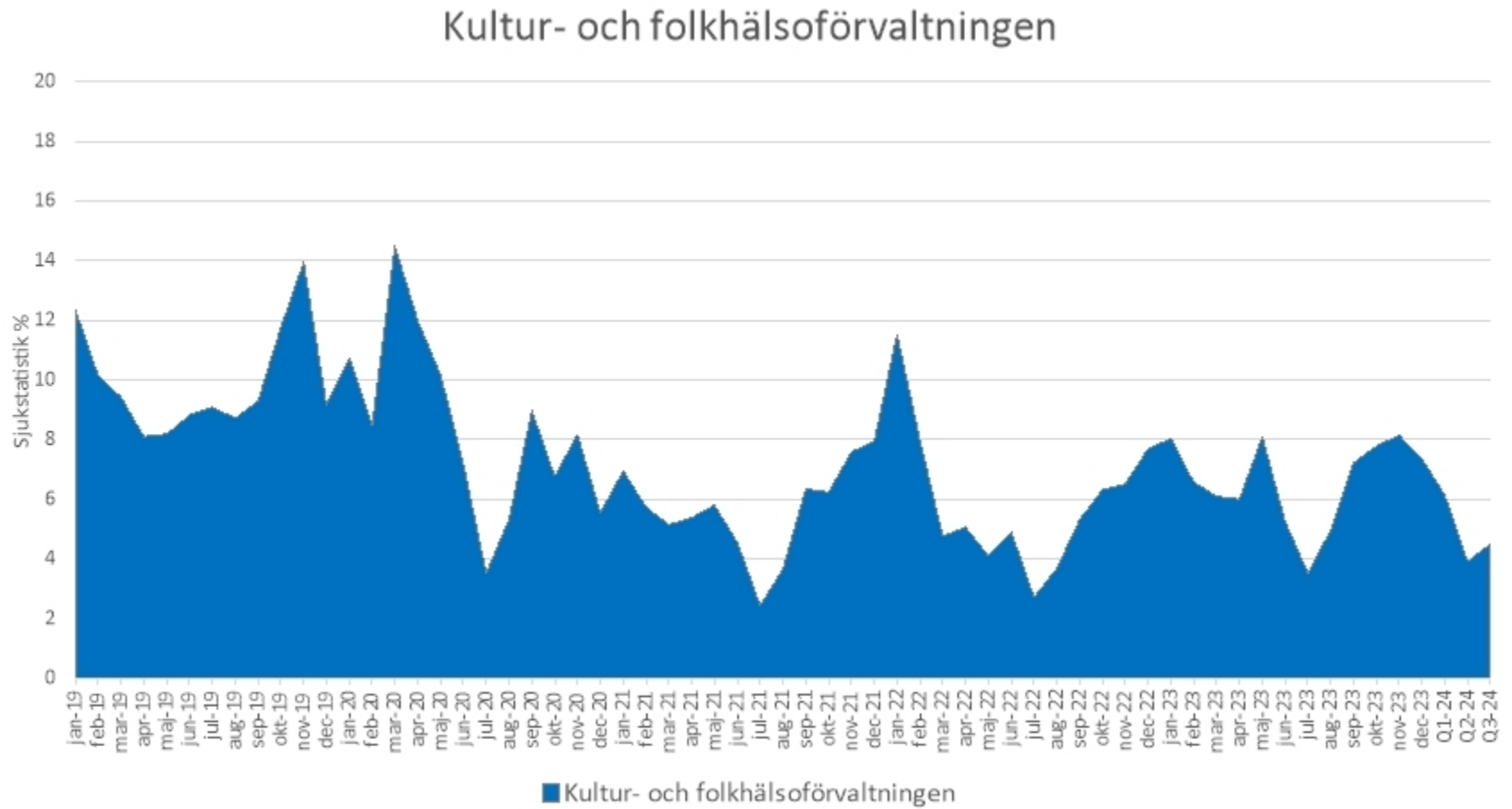


Sjukfrånvaro i förhållande till totalt ordinarie arbetstid i procent

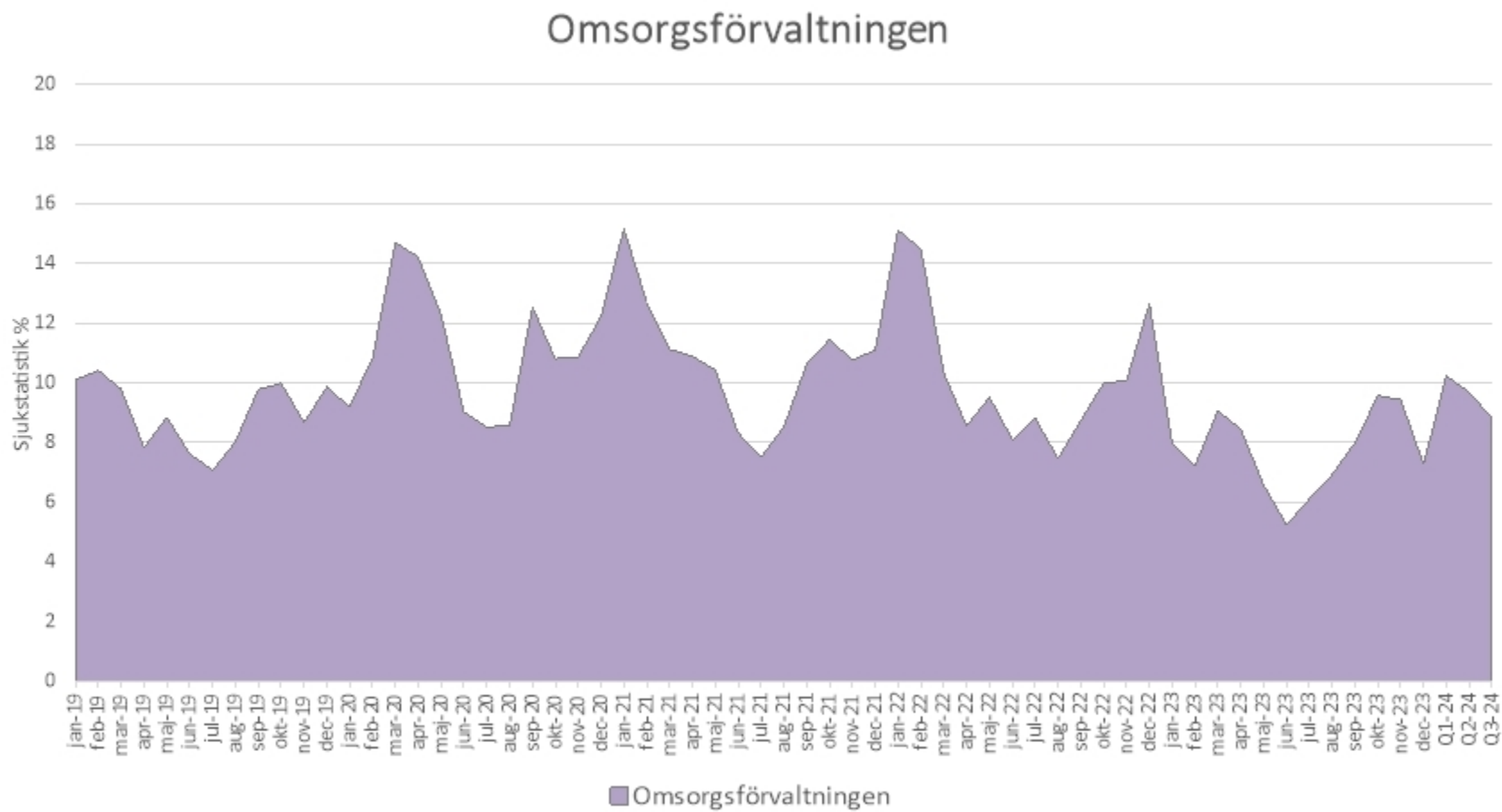
Kommunledningsförvaltningen



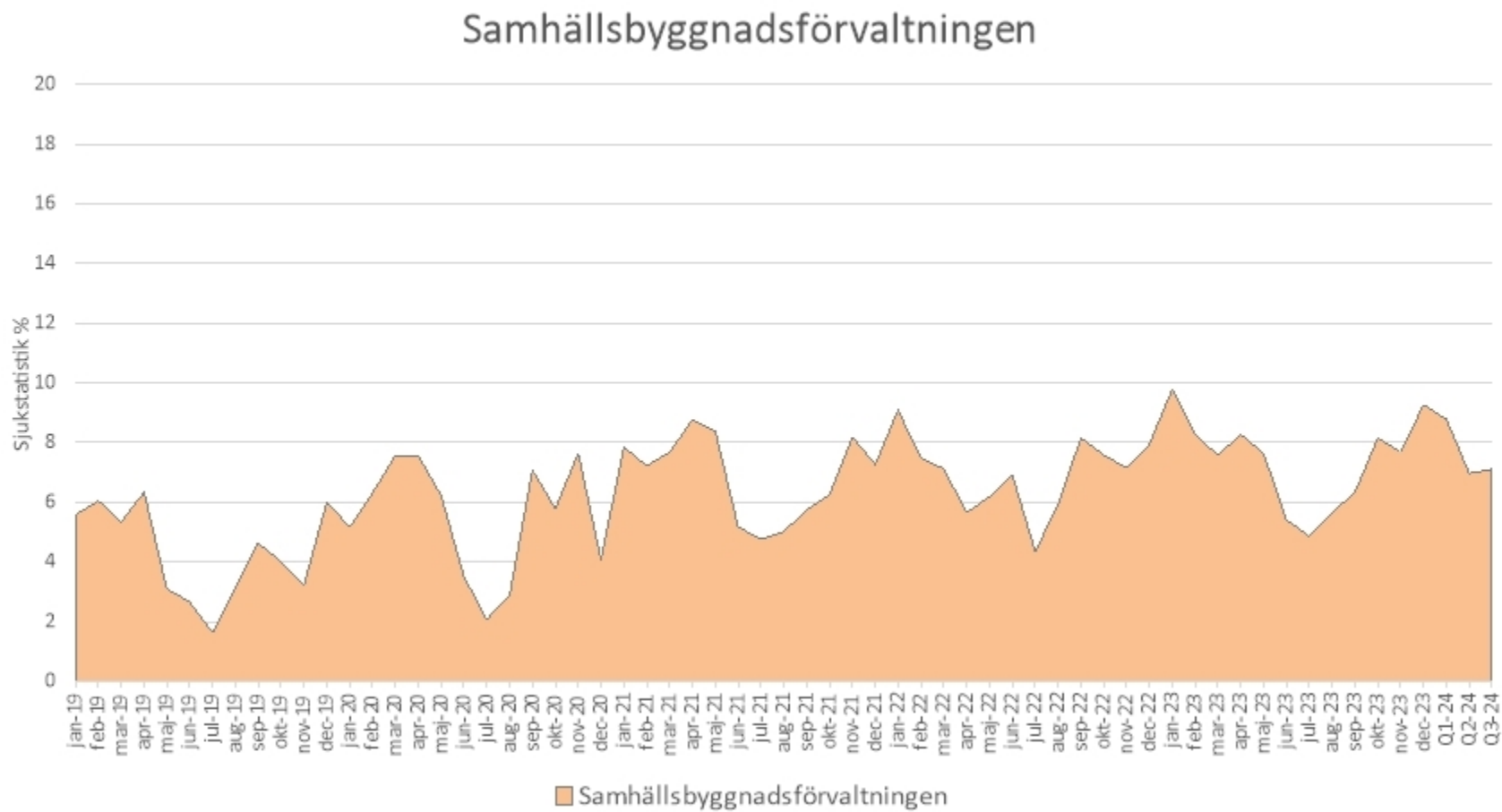
Sjukfrånvaro i förhållande till totalt ordinarie arbetstid i procent



Sjukfrånvaro i förhållande till totalt ordinarie arbetstid i procent

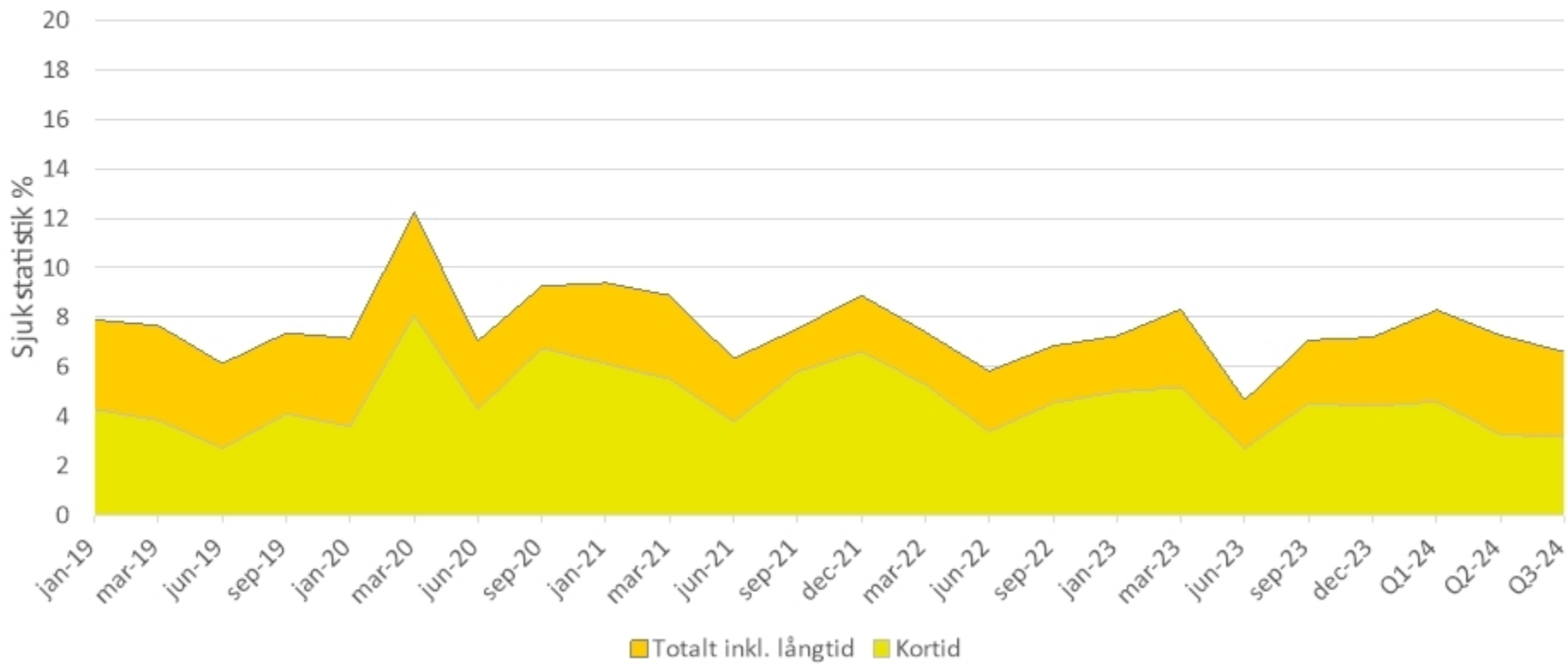


Sjukfrånvaro i förhållande till totalt ordinarie arbetstid i procent



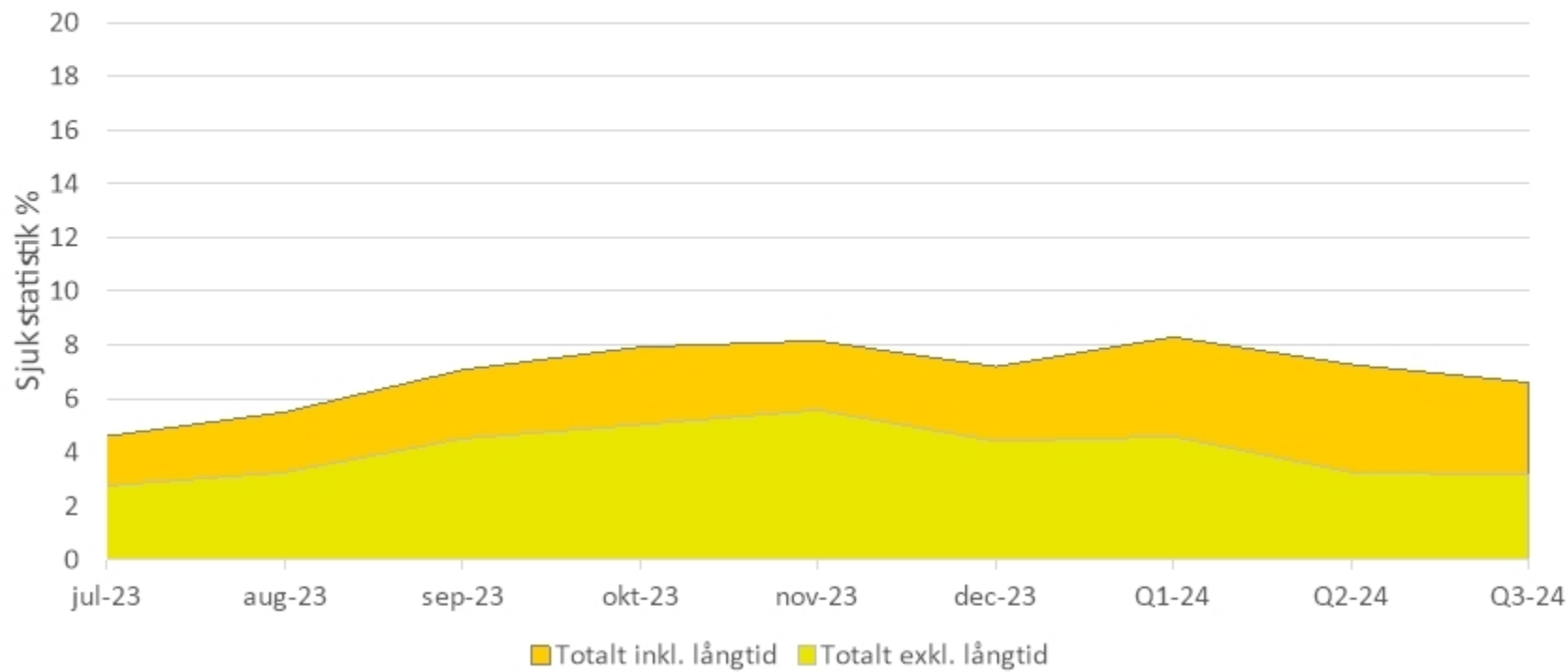
Sjukfrånvaro i förhållande till totalt ordinarie arbetstid i procent

Hylte kommun - Totalt 2019-2024 - Kvartal
Med uppdelning inkl./exkl. långtidssjukfrånvaro



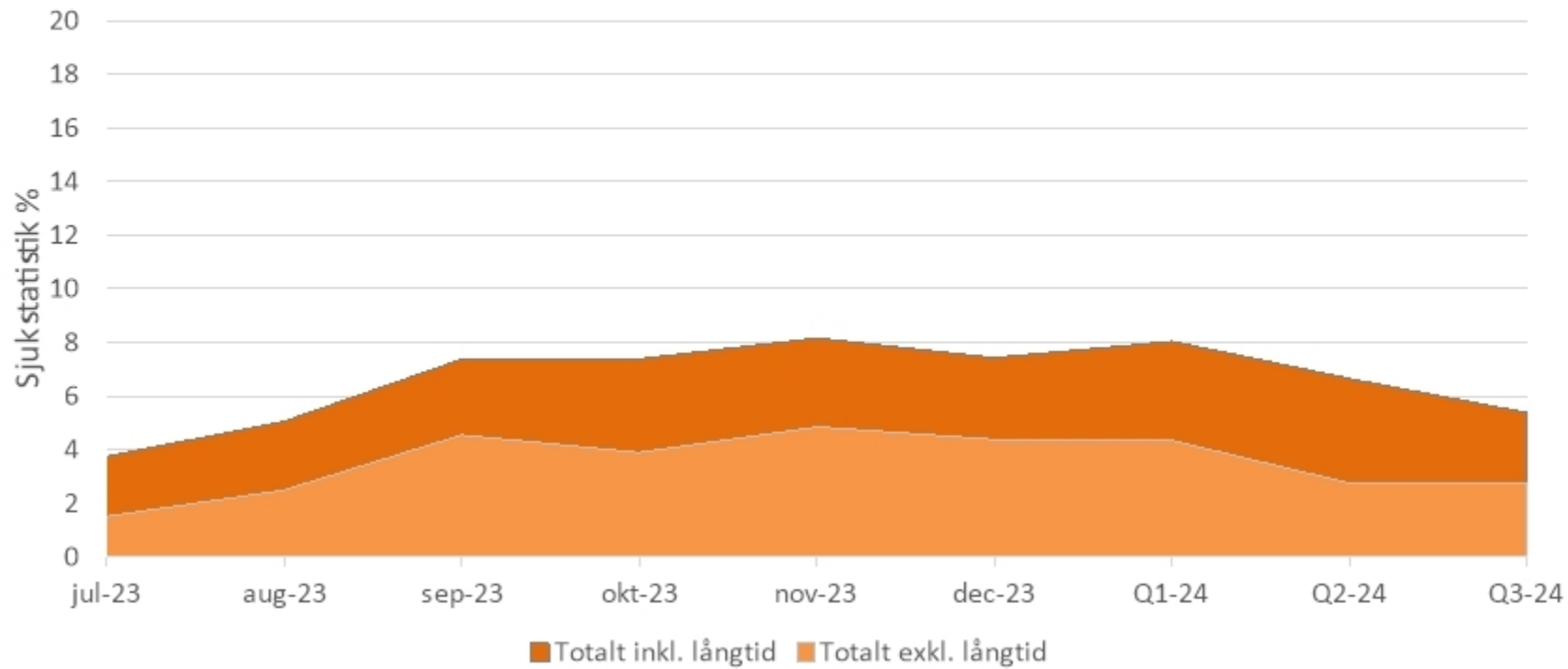
Sjukfrånvaro i förhållande till totalt ordinarie arbetstid i procent

Hylte kommun – Totalt 2023/2024
(senaste 12 månaderna)
Med uppdelning inkl./exkl. långtidssjukfrånvaro



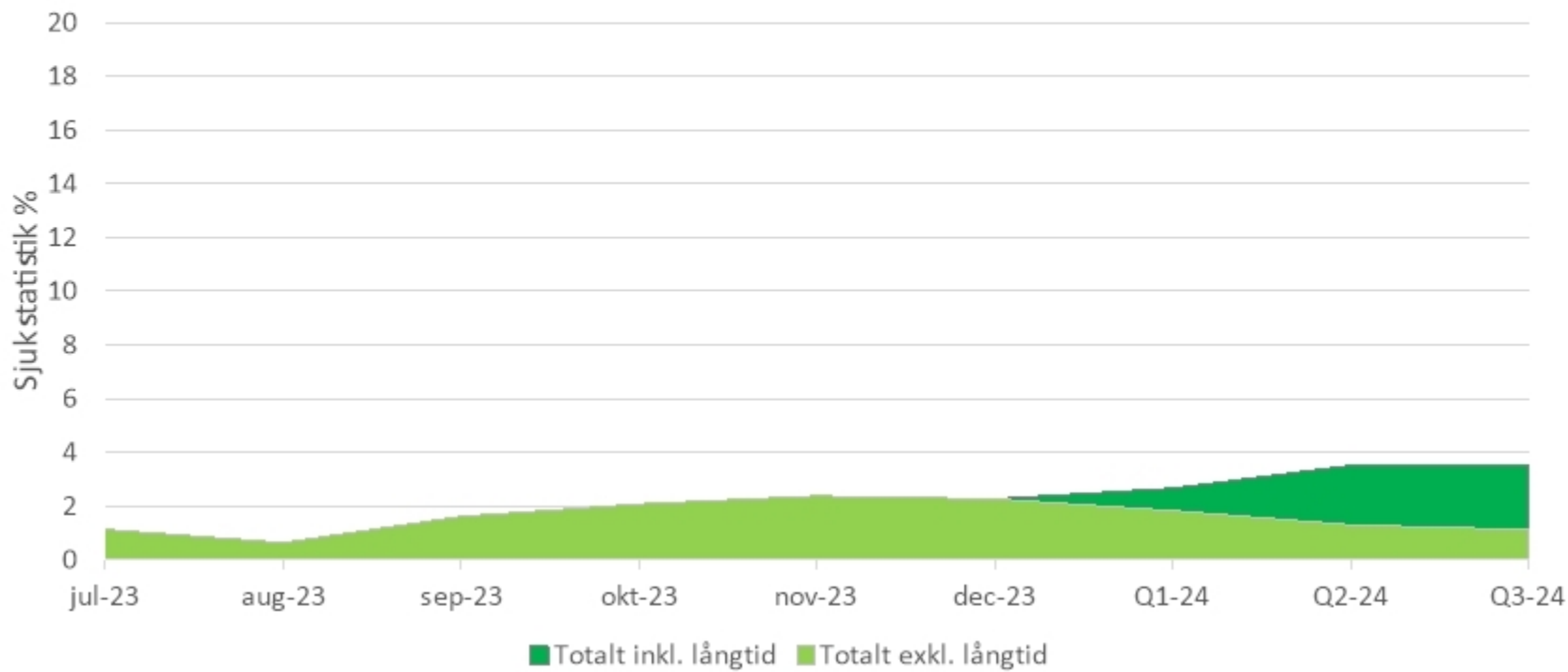
Sjukfrånvaro i förhållande till totalt ordinarie arbetstid i procent

Barn- och ungdomsförvaltningen – 2023/2024
(senaste 12 månaderna)
Med uppdelning inkl./exkl. långtidssjukfrånvaro



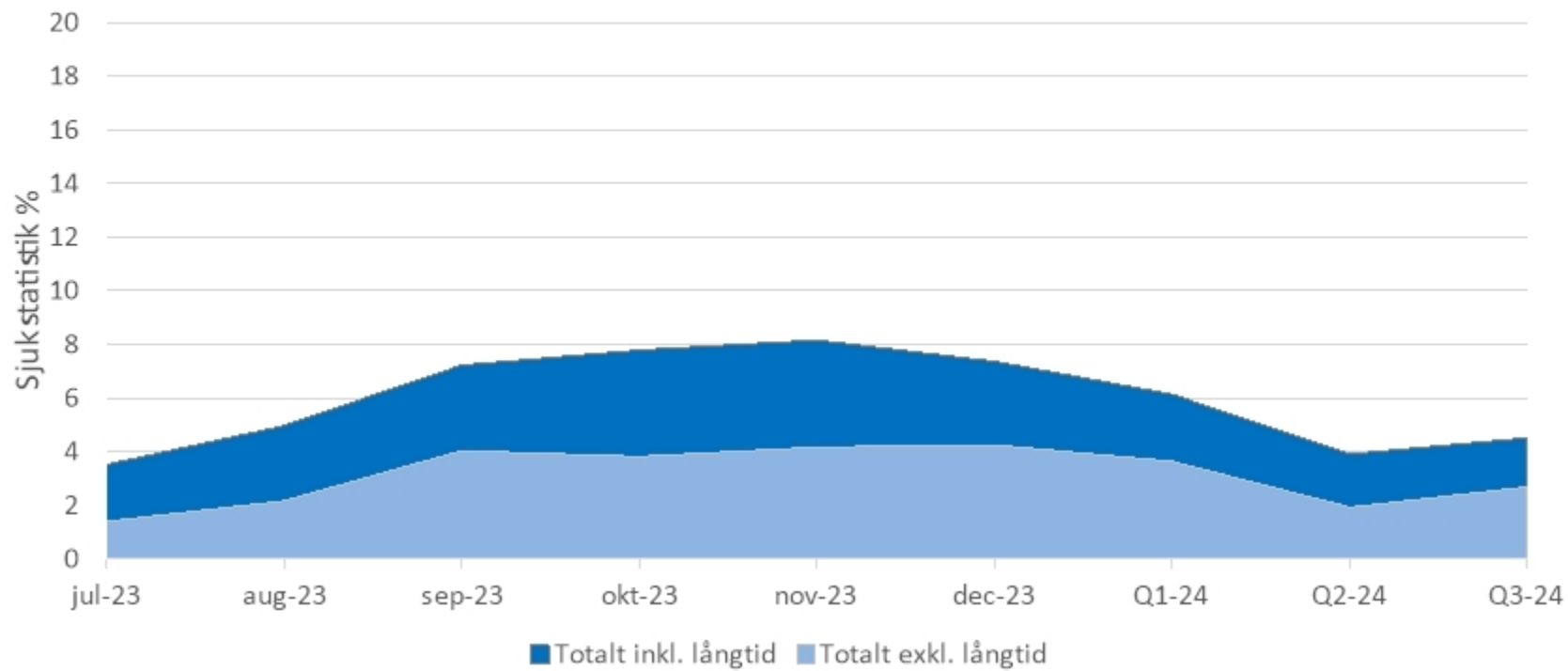
Sjukfrånvaro i förhållande till totalt ordinarie arbetstid i procent

Kommunledningsförvaltningen – 2023/2024 (senaste 12 månaderna) Med uppdelning inkl./exkl. långtidssjukfrånvaro



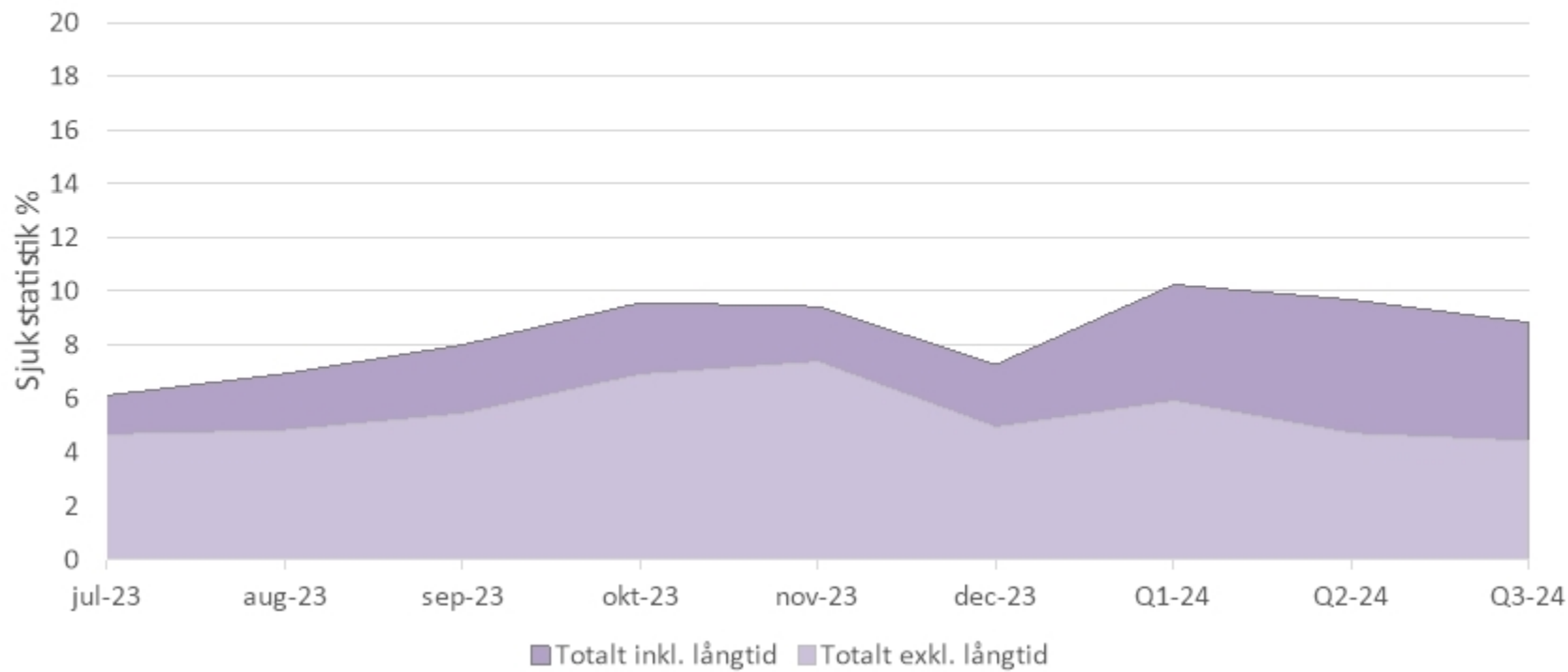
Sjukfrånvaro i förhållande till totalt ordinarie arbetstid i procent

Kultur- och folkhälsoförvaltningen – 2023/2024
(senaste 12 månaderna)
Med uppdelning inkl./exkl. långtidssjukfrånvaro



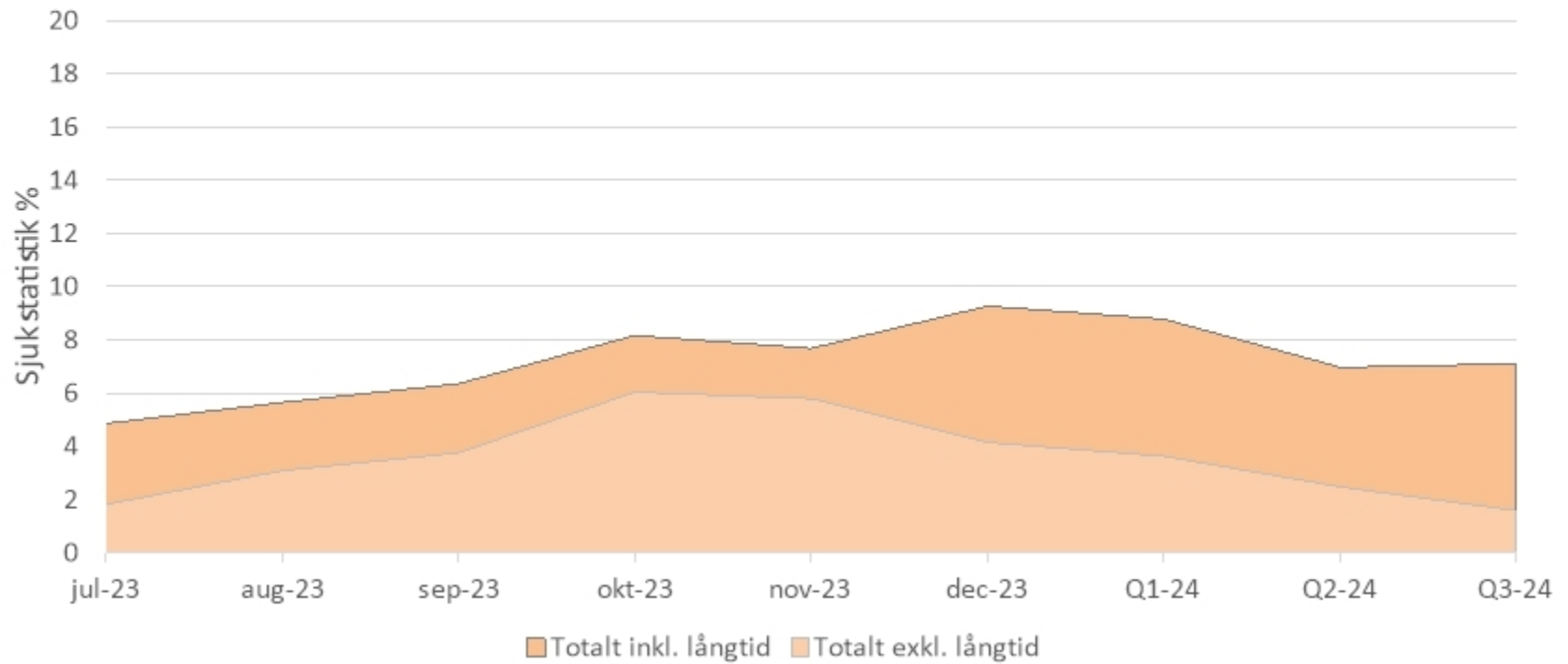
Sjukfrånvaro i förhållande till totalt ordinarie arbetstid i procent

Omsorgsförvaltningen – 2023/2024 (senaste 12 månaderna) Med uppdelning inkl./exkl. långtidssjukfrånvaro



Sjukfrånvaro i förhållande till totalt ordinarie arbetstid i procent

Samhällsbyggnadsförvaltningen – 2023/2024
(senaste 12 månaderna)
Med uppdelning inkl./exkl. långtidssjukfrånvaro

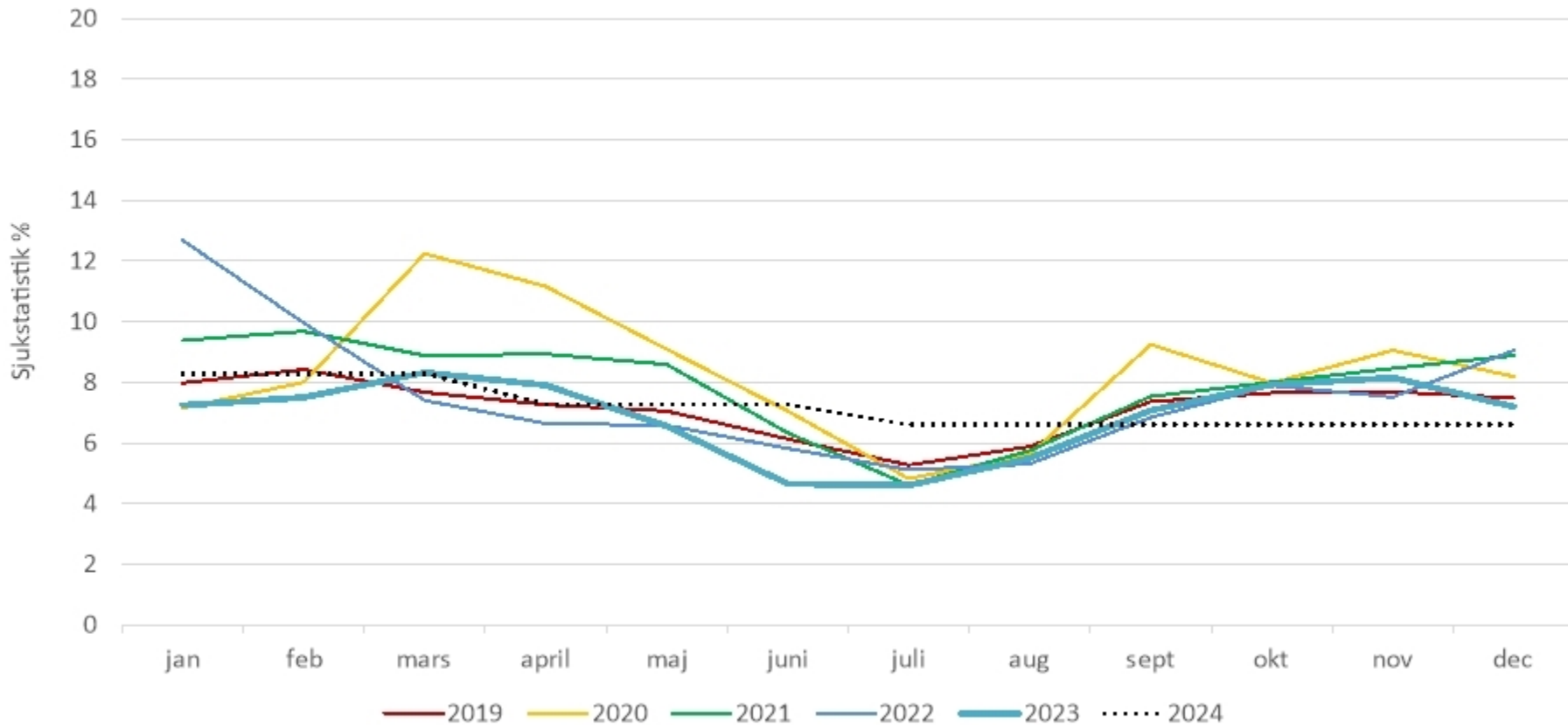


Differens i procent

5,6	Senaste redovisat resultat (Q3 2024)	Samma period föregående år (Q3 2023)	Diff från föregående år	Föregående kvartal (Q2 2024)	Diff från föregående kvartal
Barn- och ungdomsförvaltningen	5,38	5,42	-0,04	6,65	-1,27
Kommunledningsförvaltningen	3,49	1,12	+2,37	3,52	-0,03
Kultur- och folkhälsöförvaltningen	4,52	5,21	-0,69	3,92	+0,6
Omsorgsförvaltningen	8,83	6,95	+1,88	9,68	-0,85
Samhällsbyggnadsförvaltningen	7,11	5,62	+1,49	6,97	+0,14
Hylte Kommun - Totalt	6,6	5,69	+0,91	7,27	-0,67

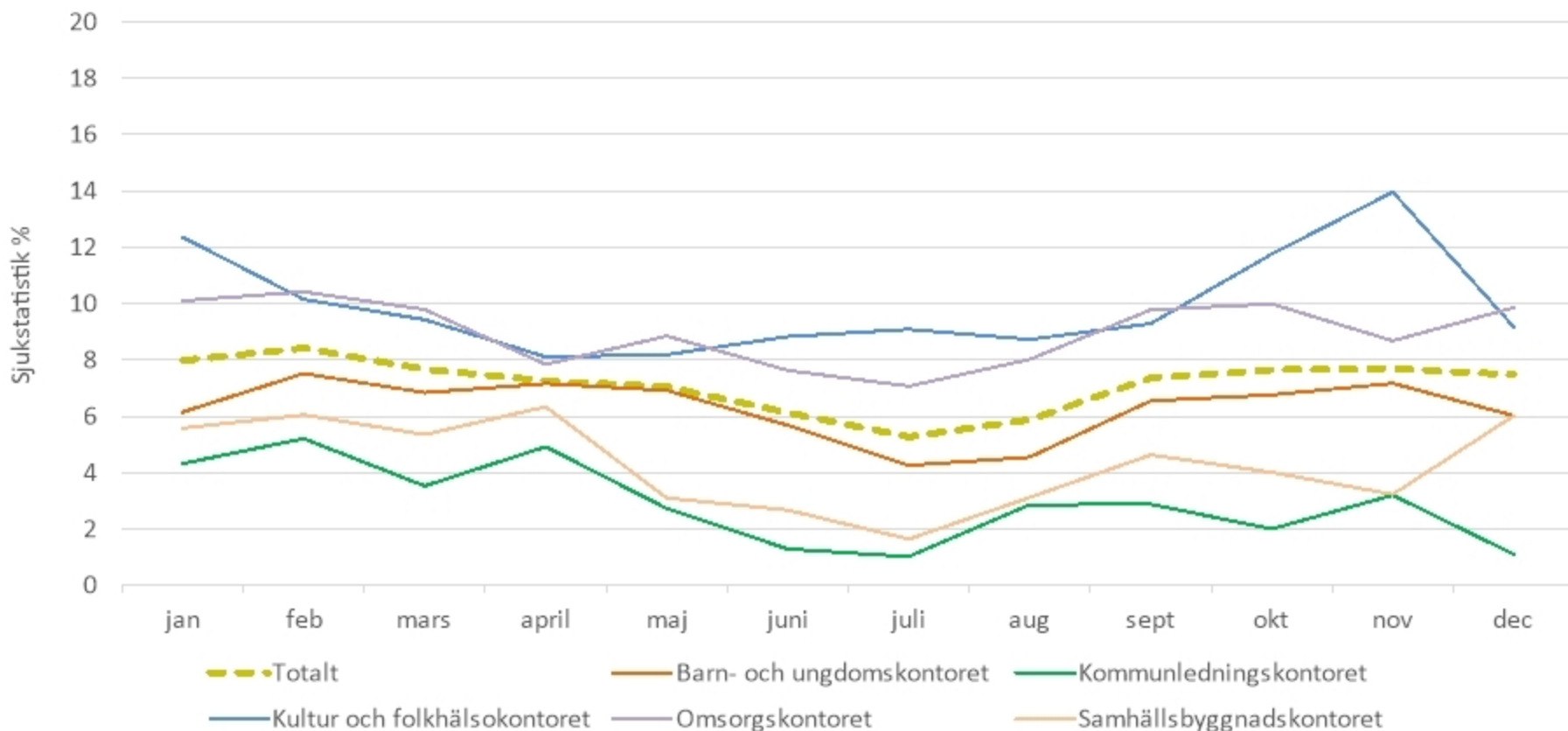
Sjukfrånvaro i förhållande till totalt ordinarie arbetstid i procent

Jämförelse totalt - Årsvis



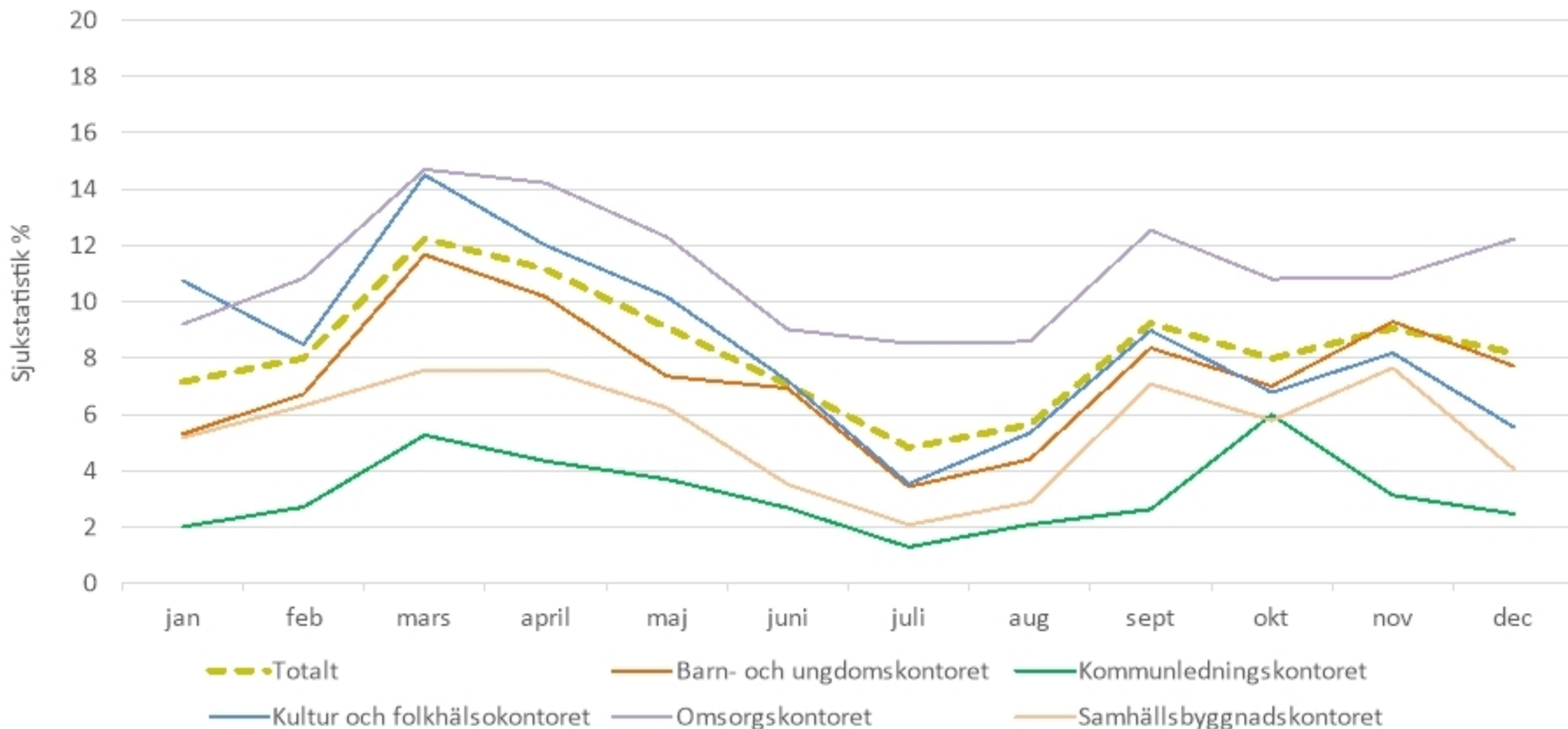
Sjukfrånvaro i förhållande till totalt ordinarie arbetstid i procent

Jämförelse 2019



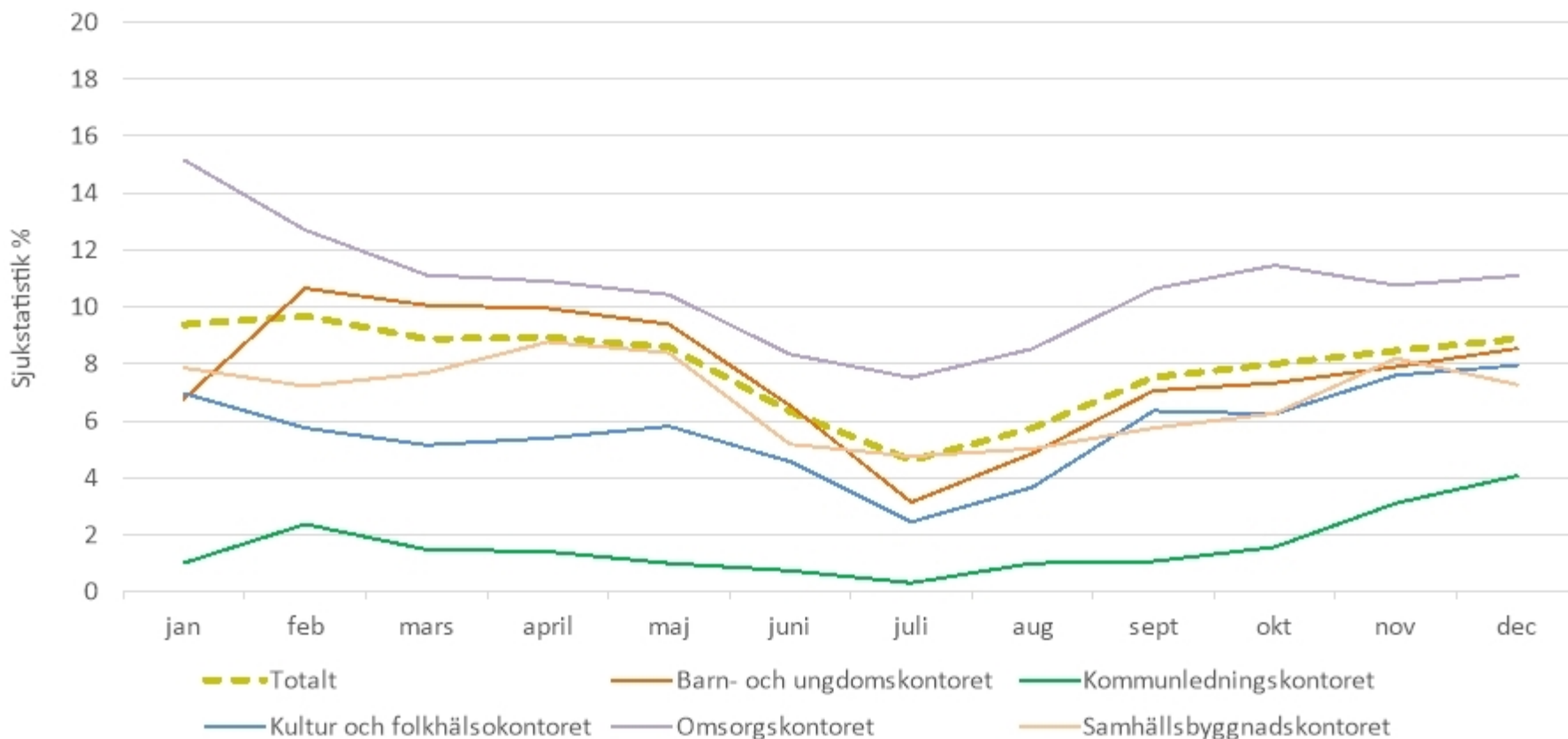
Sjukfrånvaro i förhållande till totalt ordinarie arbetstid i procent

Jämförelse 2020



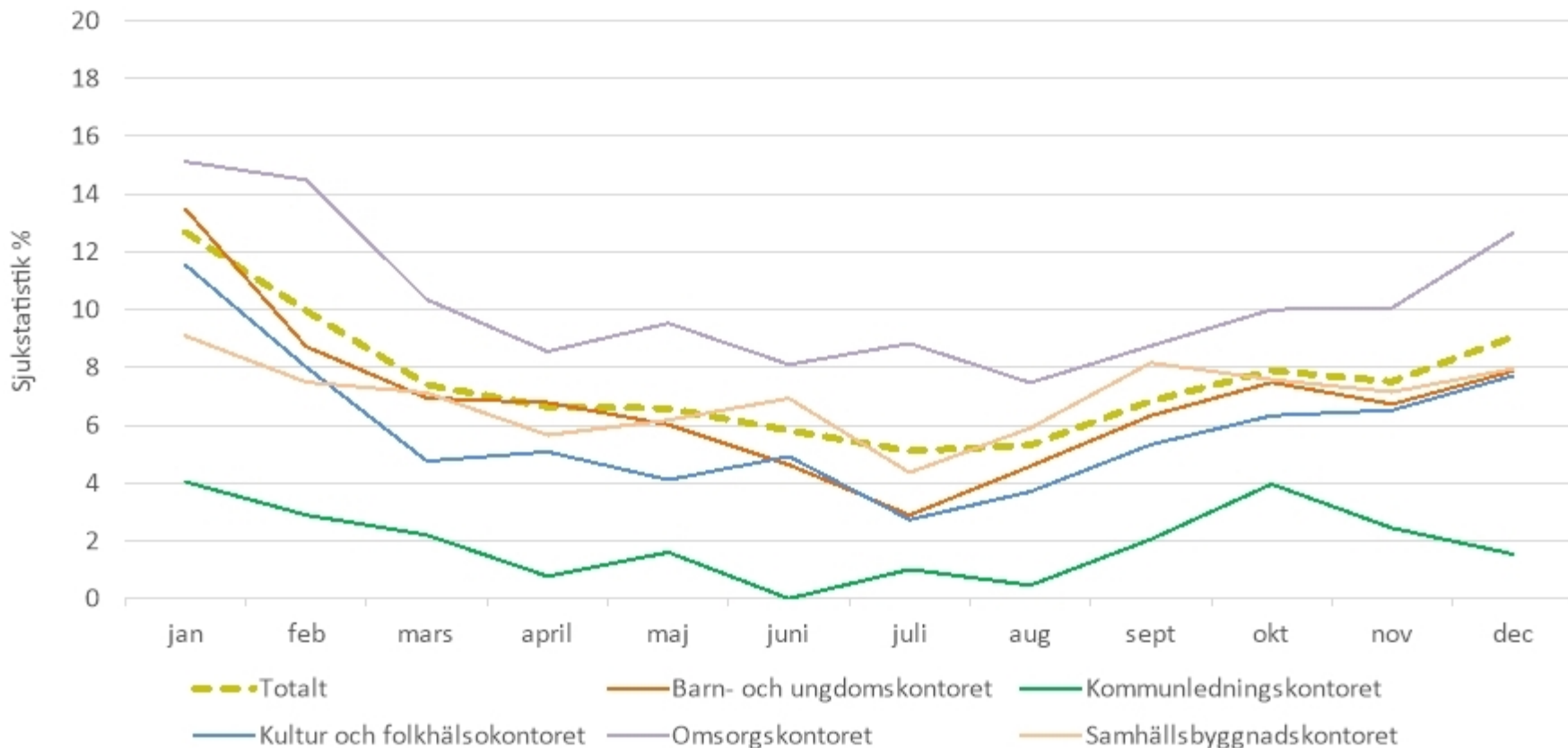
Sjukfrånvaro i förhållande till totalt ordinarie arbetstid i procent

Jämförelse 2021



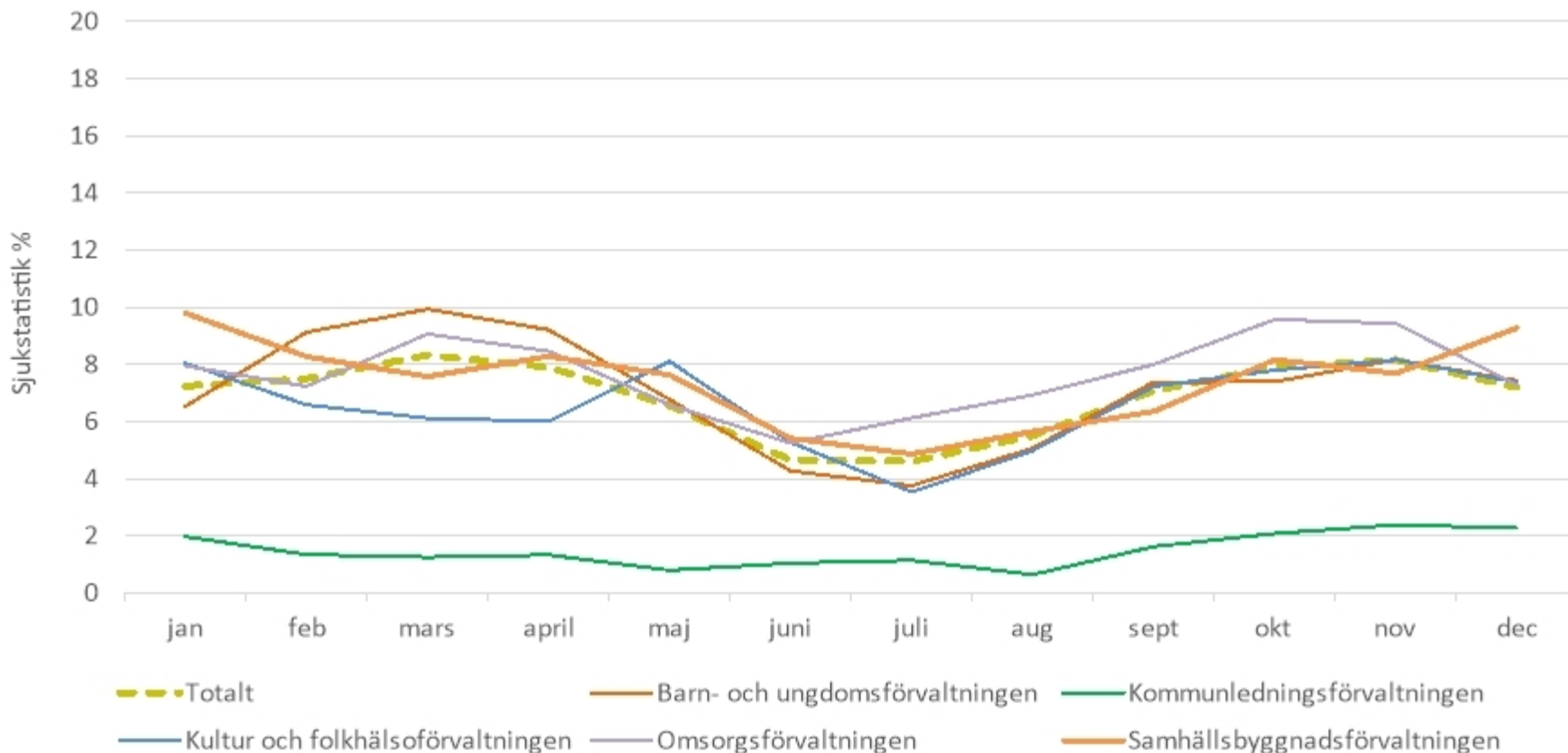
Sjukfrånvaro i förhållande till totalt ordinarie arbetstid i procent

Jämförelse 2022



Sjukfrånvaro i förhållande till totalt ordinarie arbetstid i procent

Jämförelse 2023



Sjukfrånvaro i förhållande till totalt ordinarie arbetstid i procent

Jämförelse 2024

