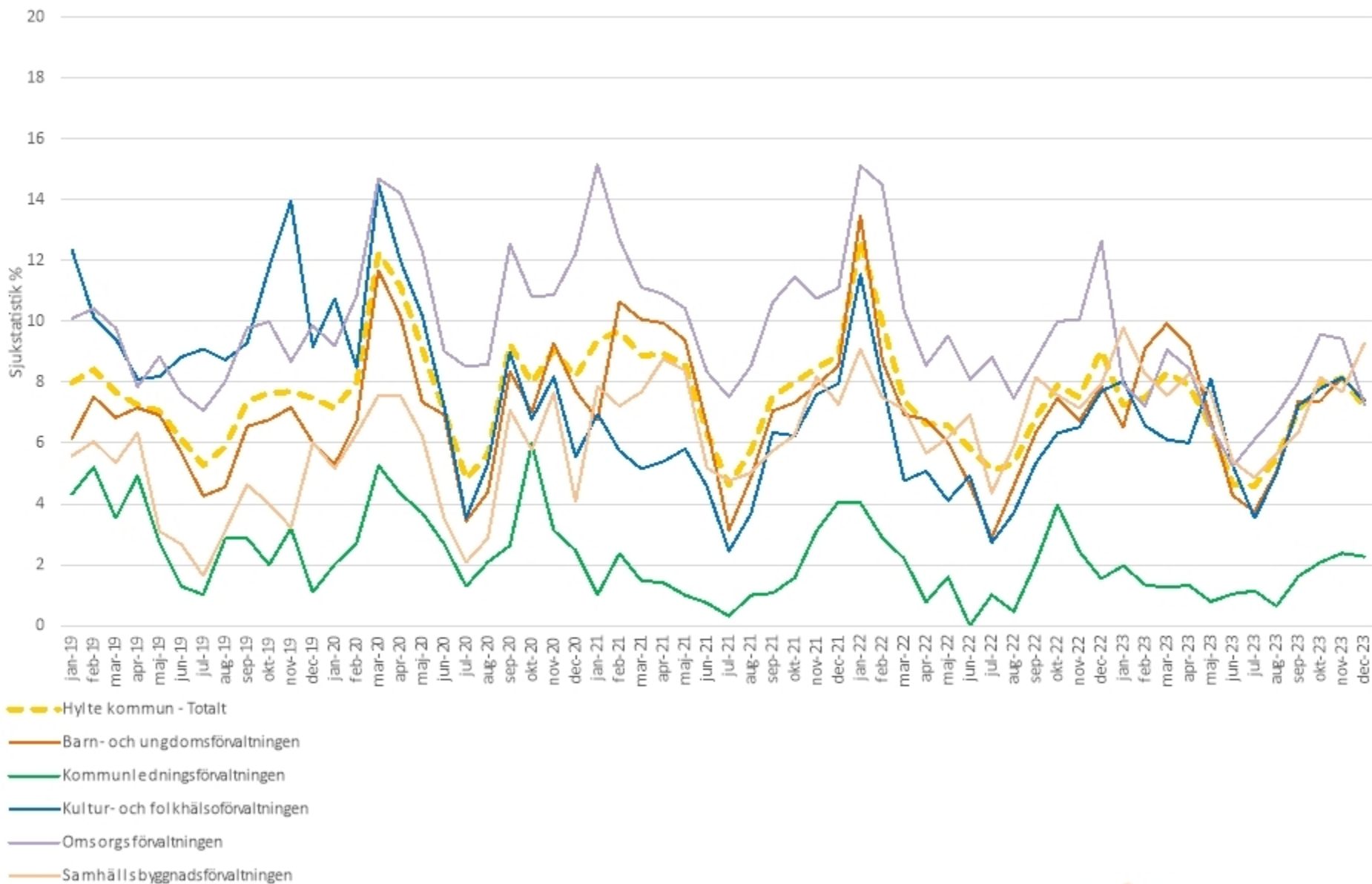




Sjukstatistik 2019-2023

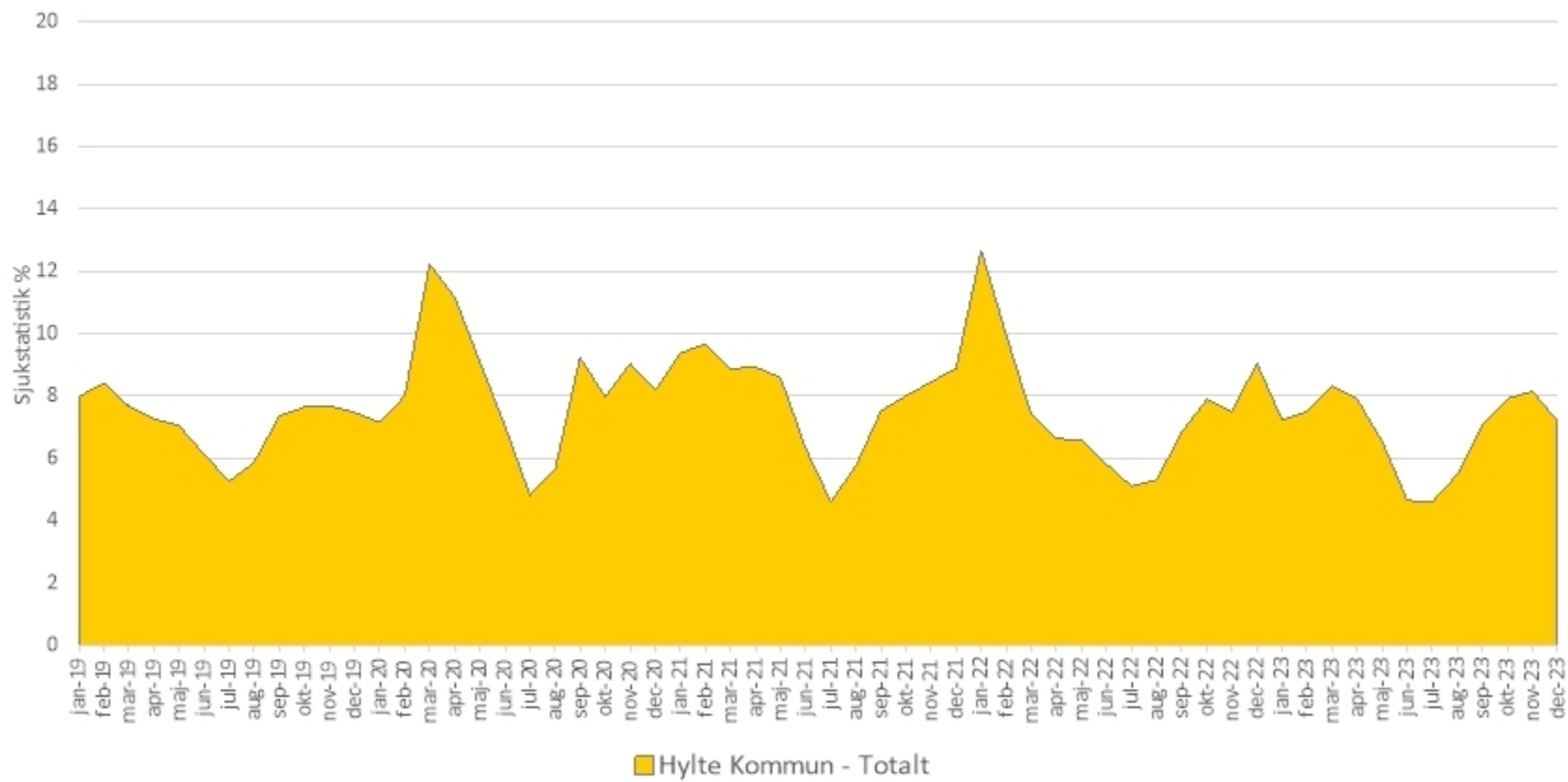
Hylte kommun

Sjukstatistik – Jämförelse 2019-2023



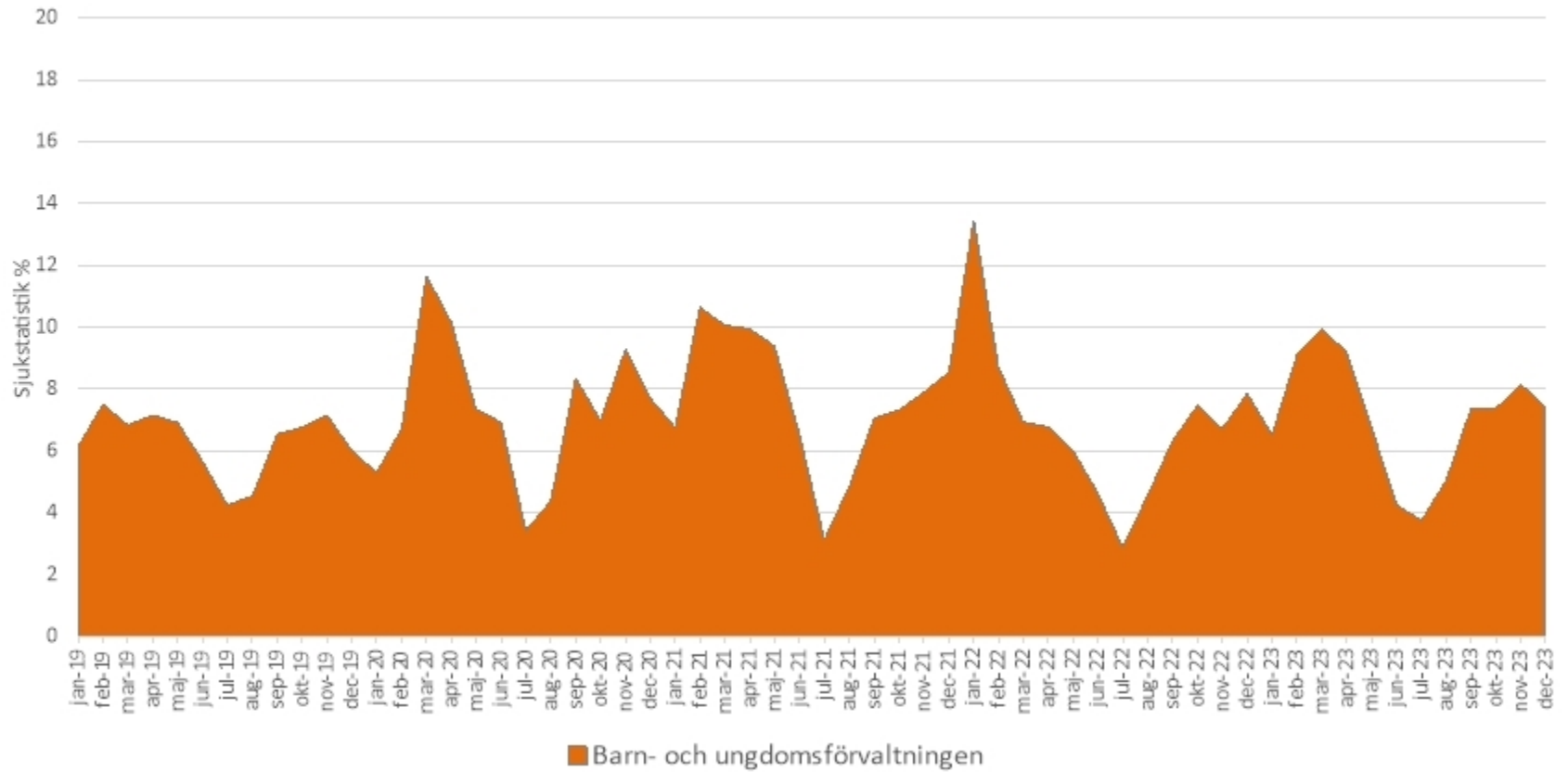
Sjukfrånvaro i förhållande till totalt ordinarie arbetstid i procent

Hylte kommun – Totalt 2019-2023



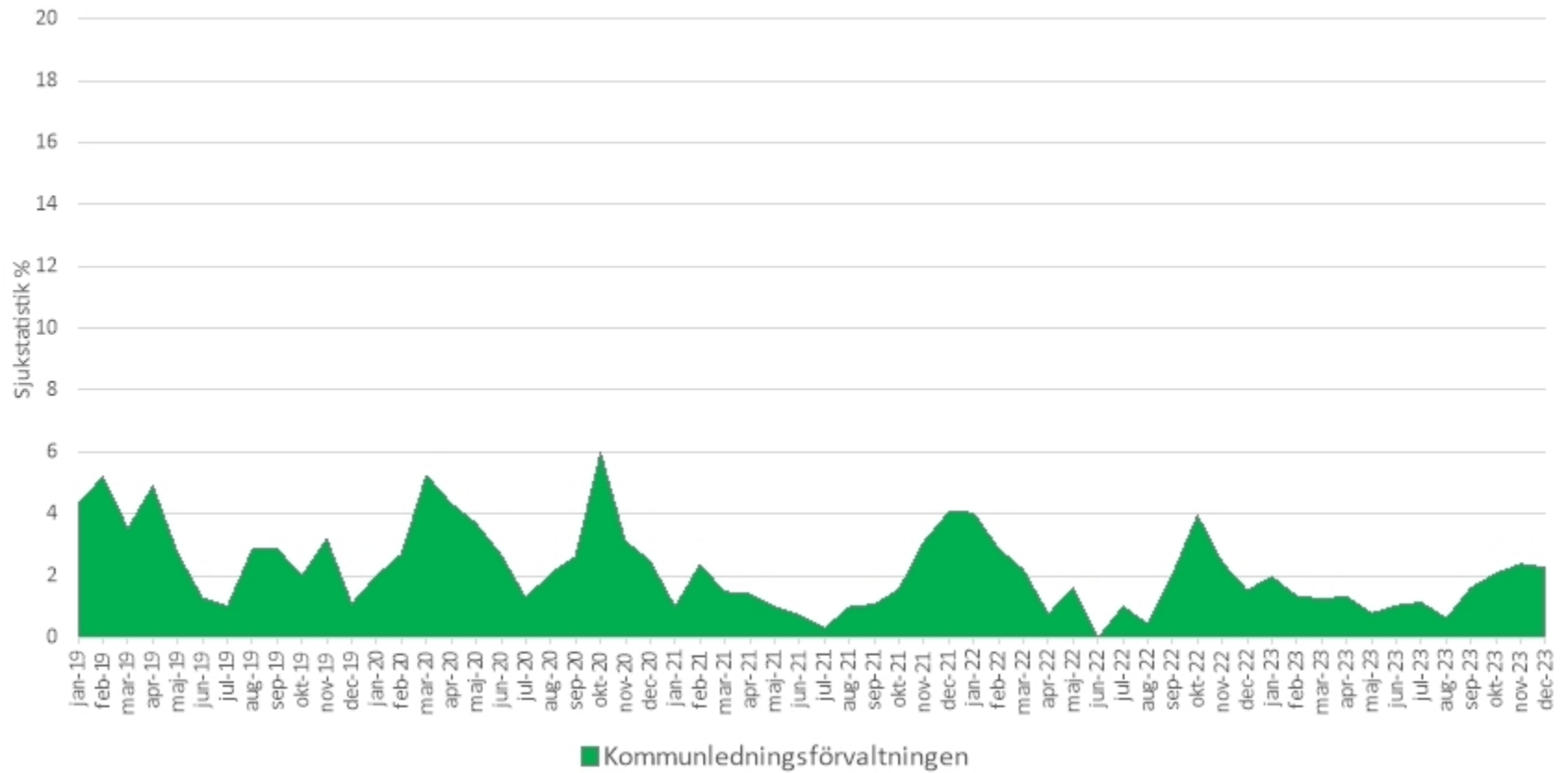
Sjukfrånvaro i förhållande till totalt ordinarie arbetstid i procent

Barn- och ungdomsförvaltningen



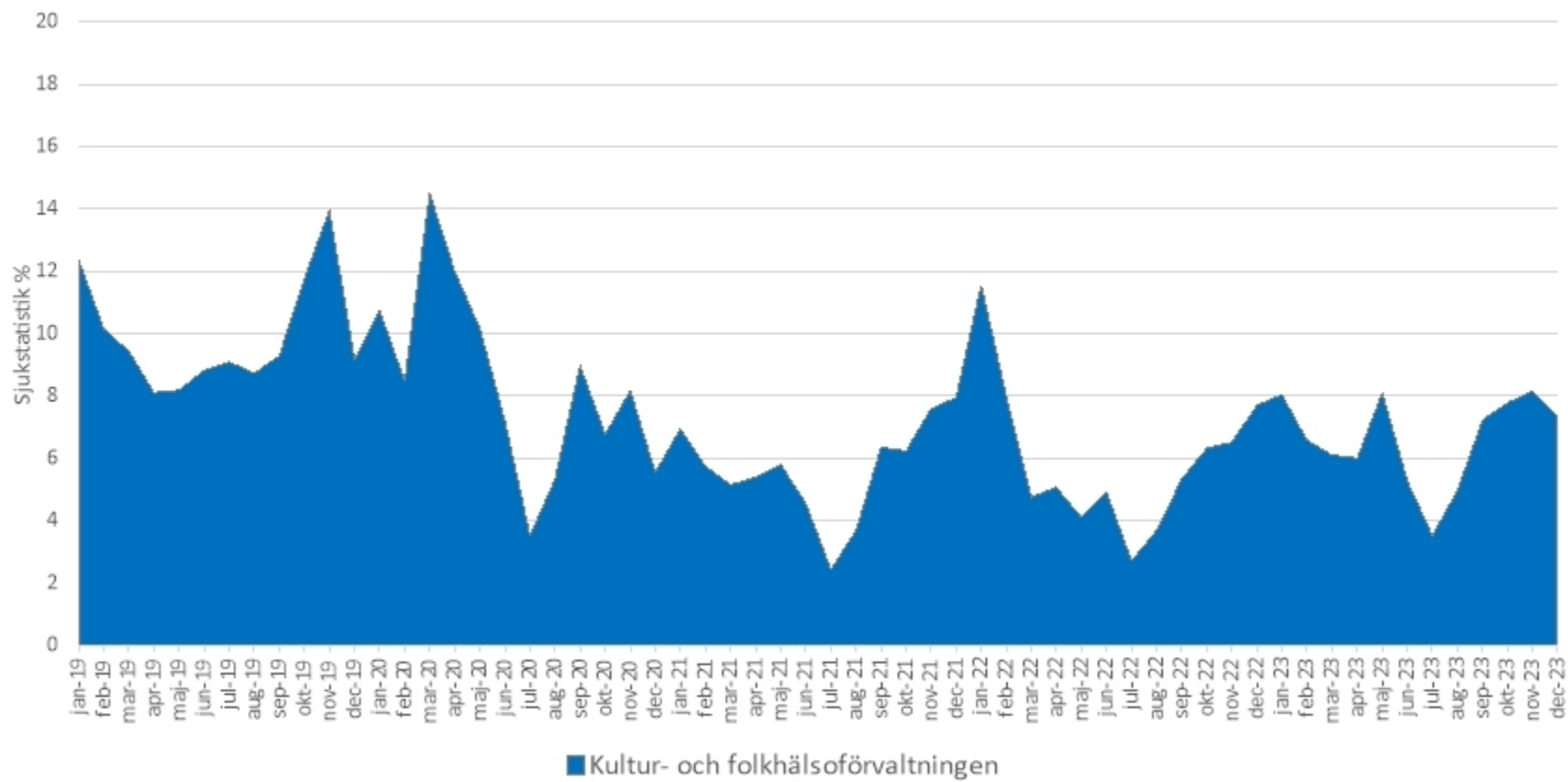
Sjukfrånvaro i förhållande till totalt ordinarie arbetstid i procent

Kommunledningsförvaltningen

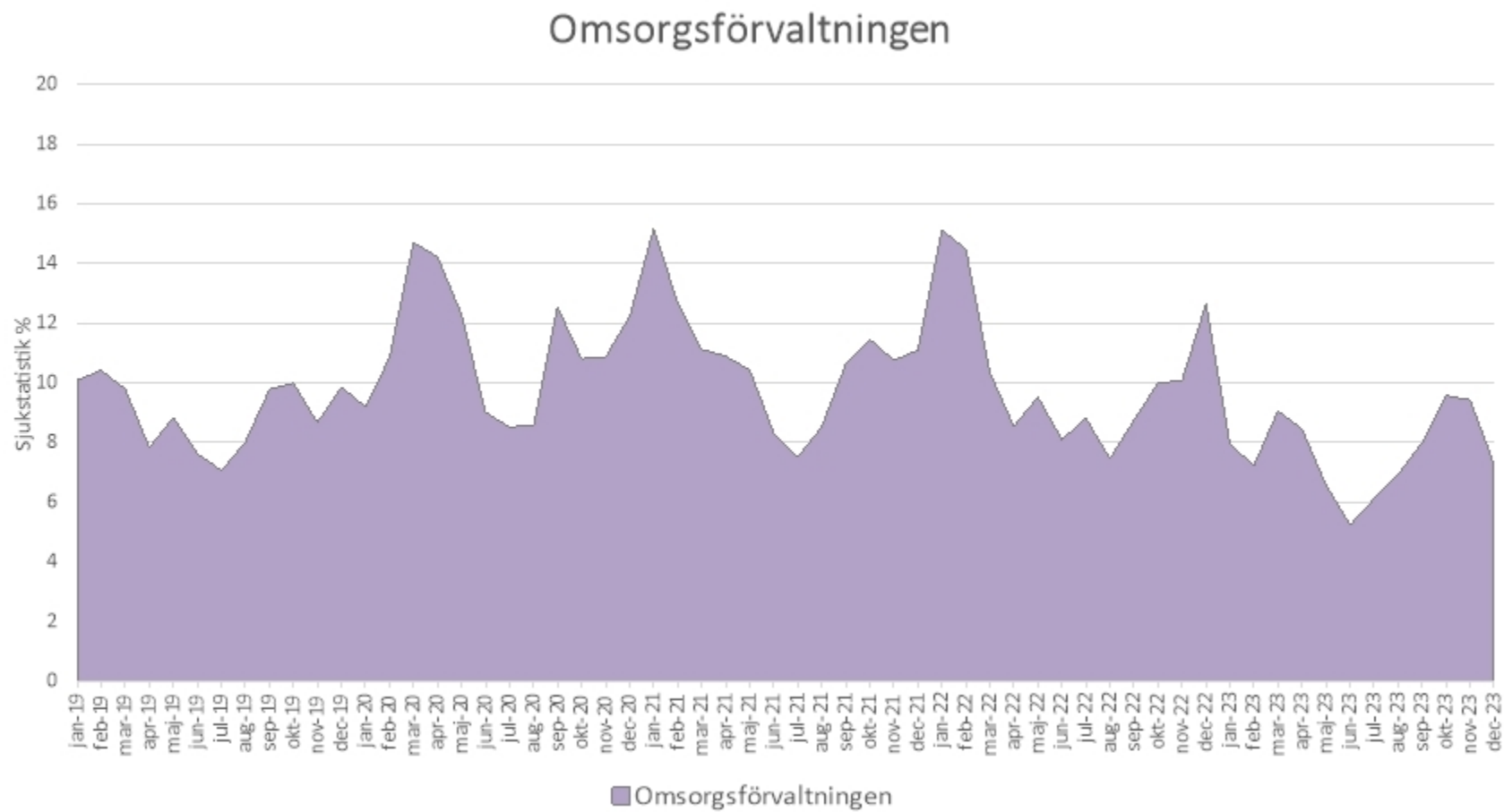


Sjukfrånvaro i förhållande till totalt ordinarie arbetstid i procent

Kultur- och folkhälsoförvaltningen

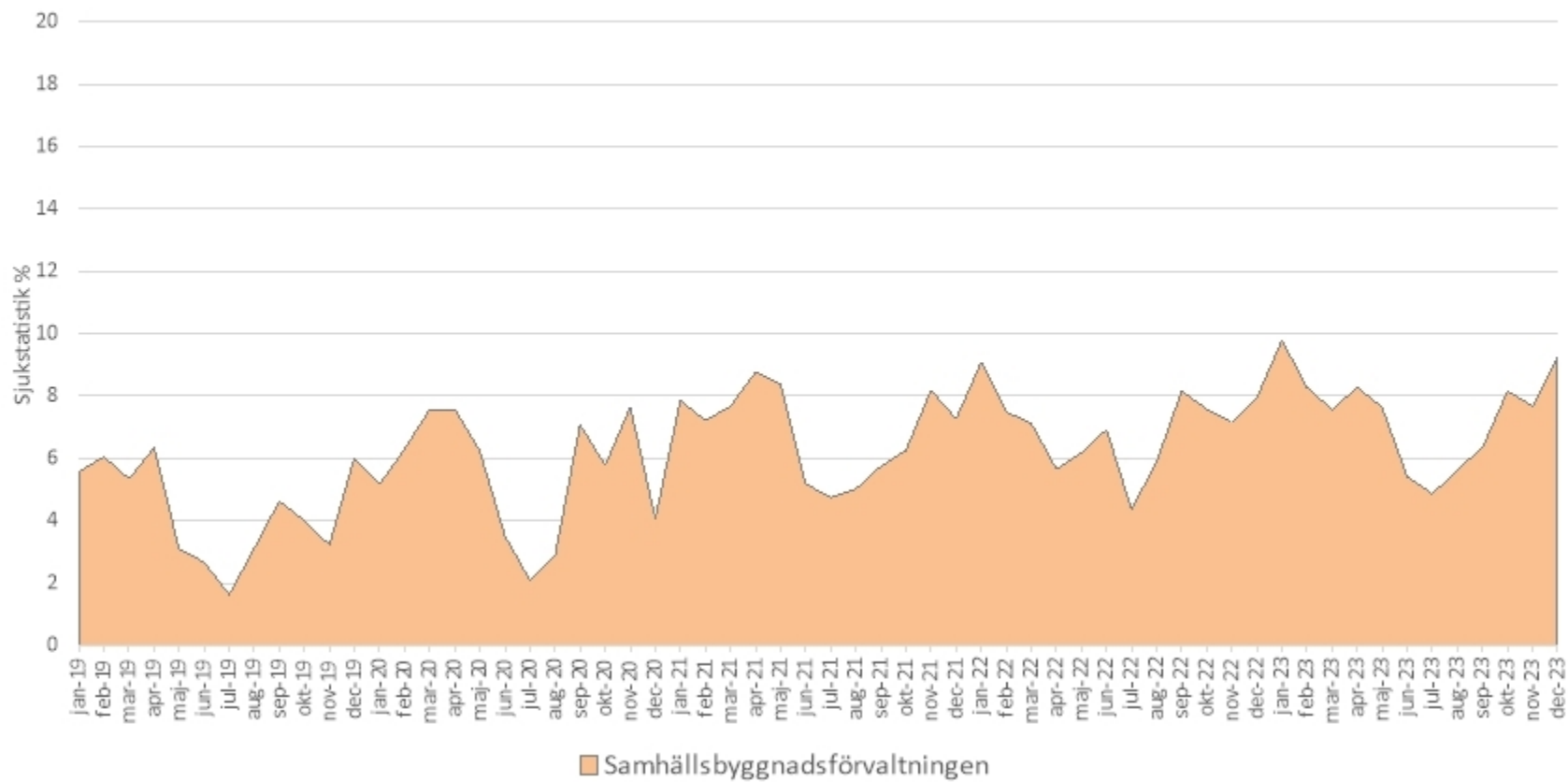


Sjukfrånvaro i förhållande till totalt ordinarie arbetstid i procent



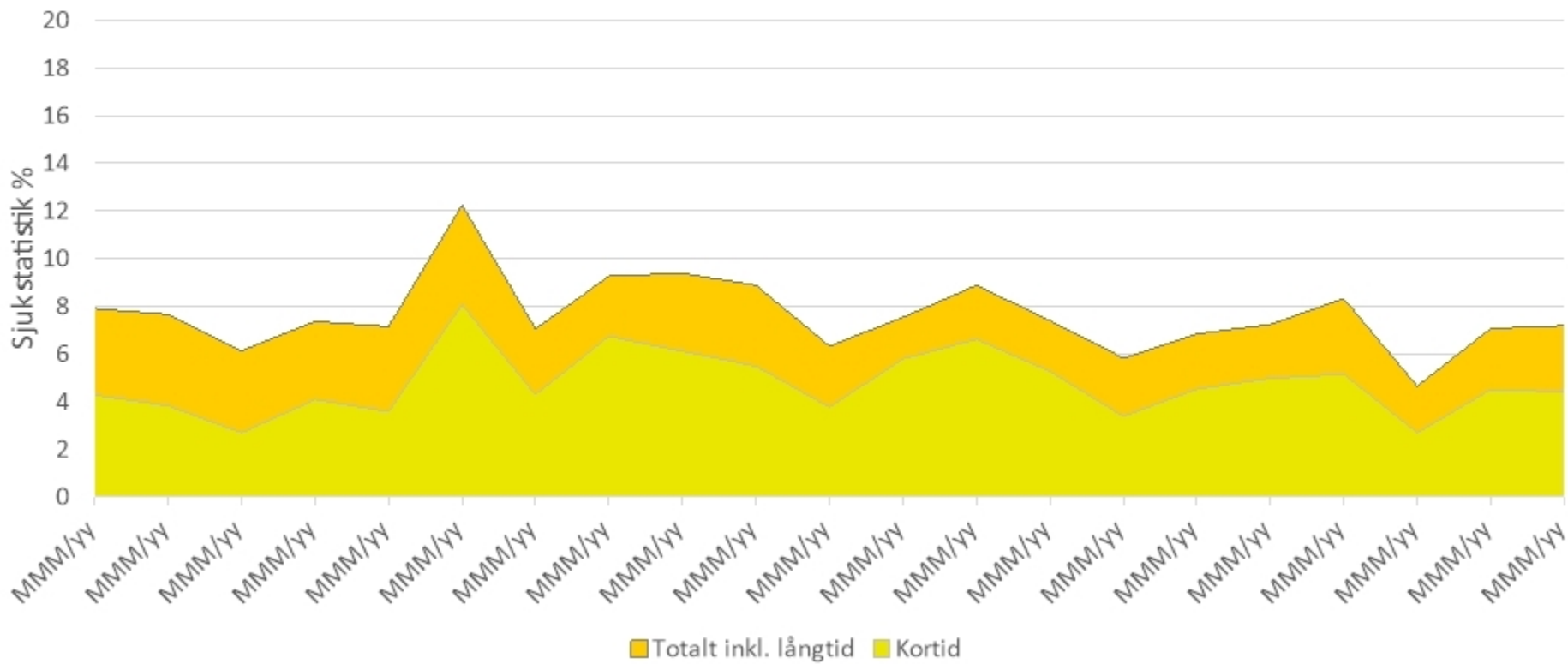
Sjukfrånvaro i förhållande till totalt ordinarie arbetstid i procent

Samhällsbyggnadsförvaltningen



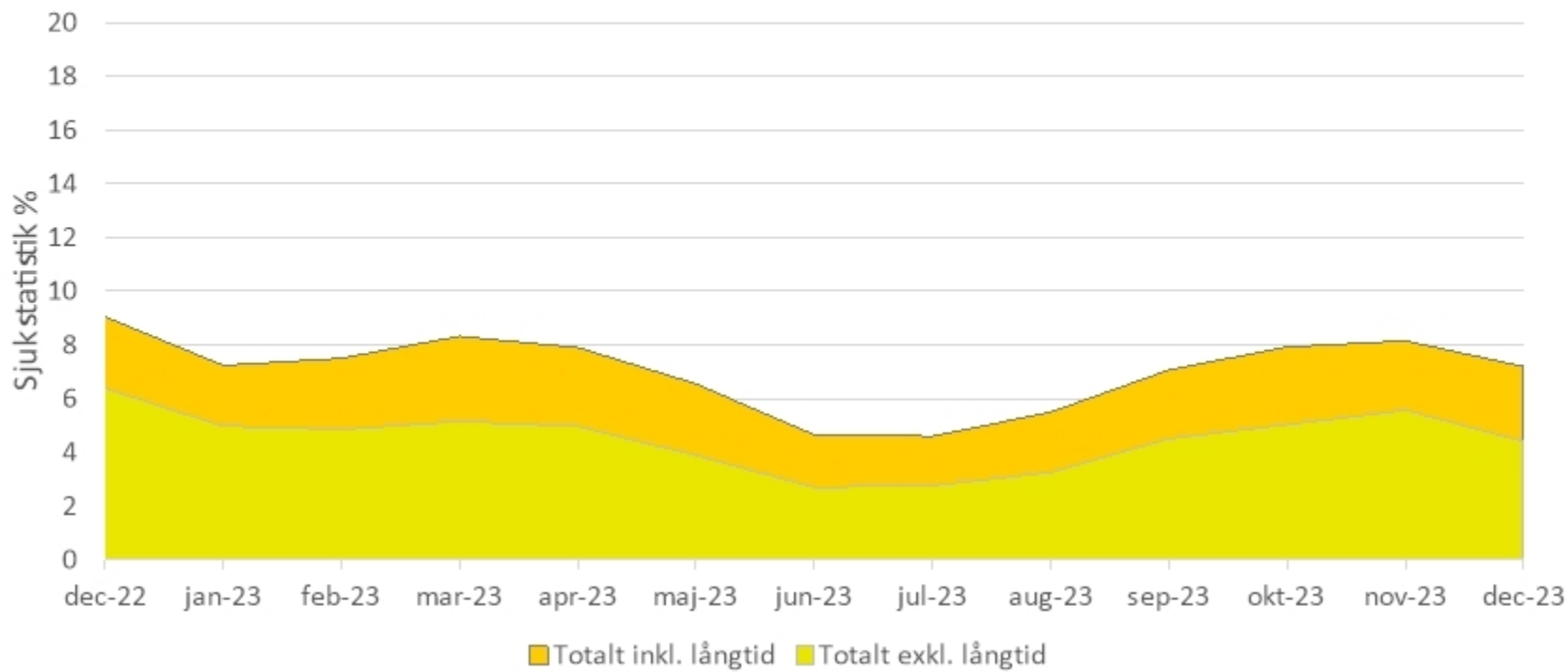
Sjukfrånvaro i förhållande till totalt ordinarie arbetstid i procent

Hylte kommun - Totalt 2019-2023 - Kvartal
Med uppdelning inkl./exkl. långtidssjukfrånvaro



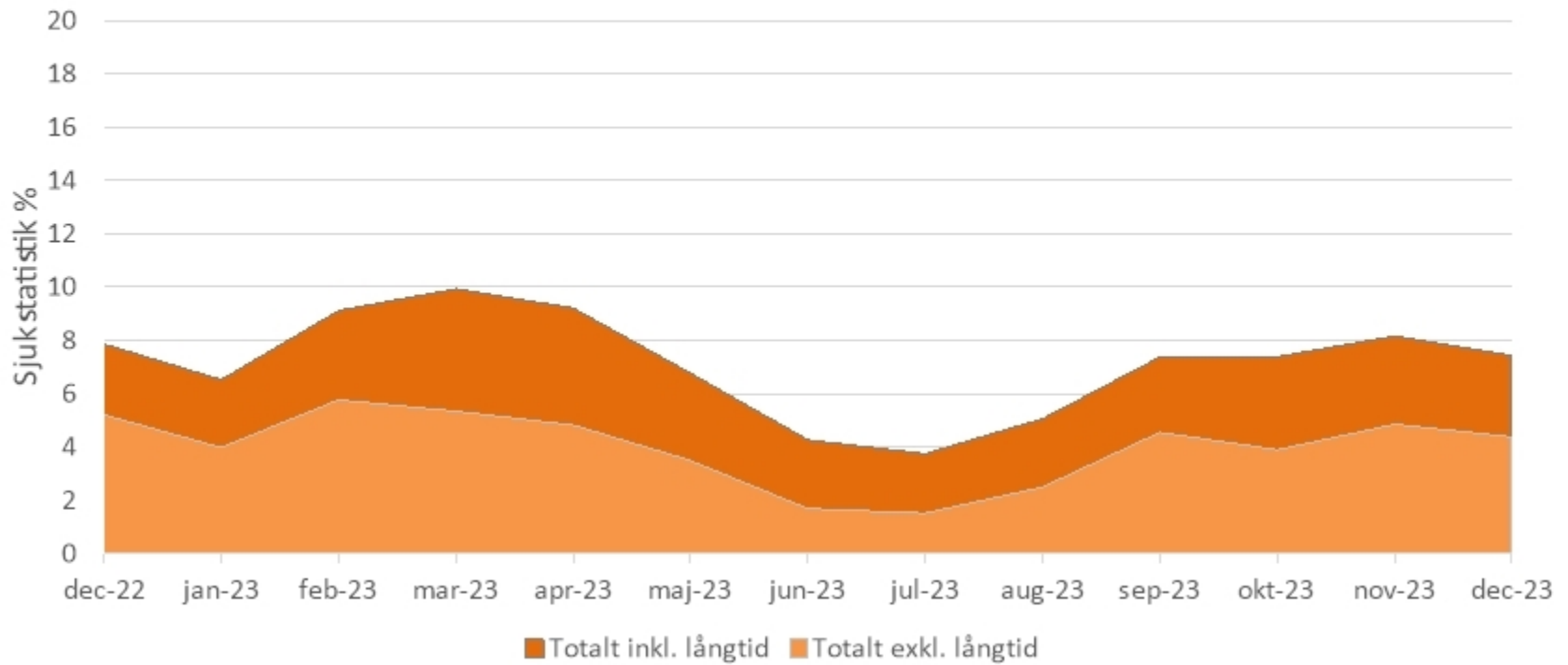
Sjukfrånvaro i förhållande till totalt ordinarie arbetstid i procent

Hylte kommun – Totalt 2022/2023
(senaste 12 månaderna)
Med uppdelning inkl./exkl. långtidssjukfrånvaro



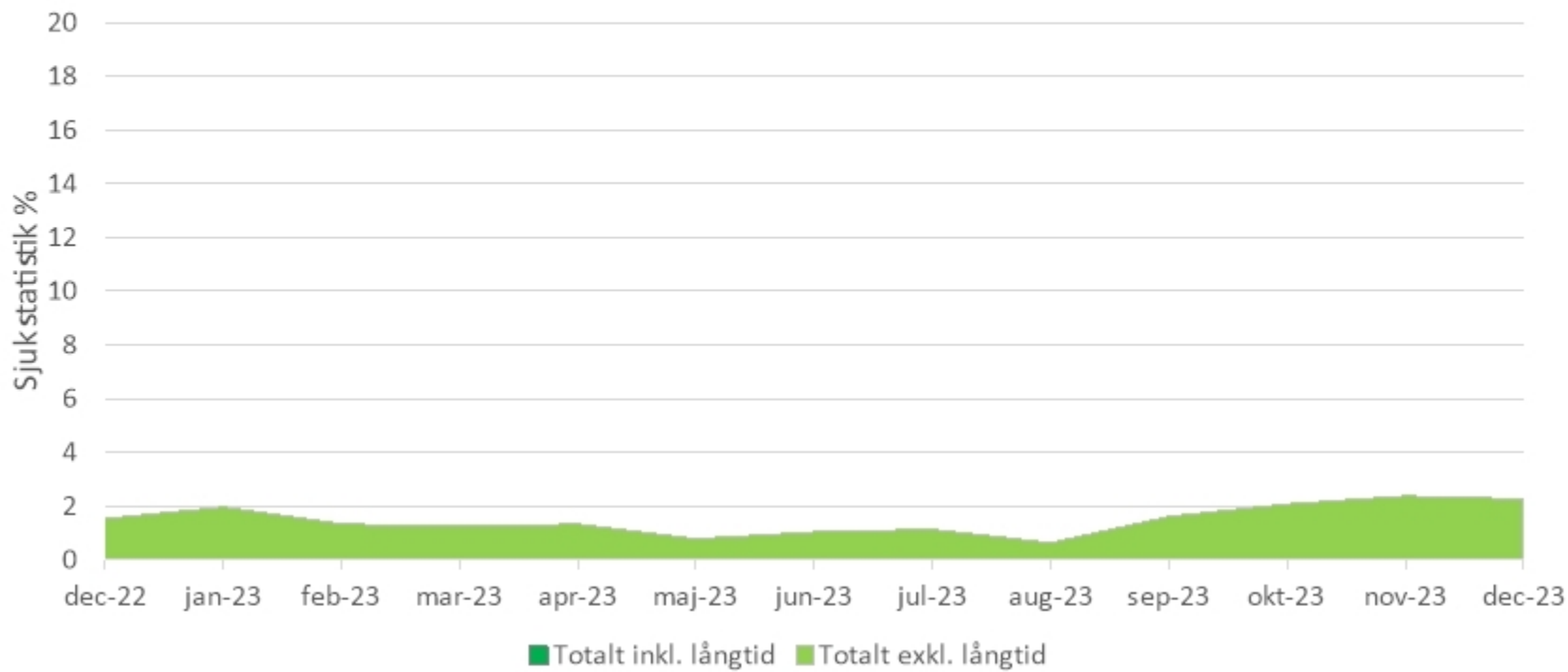
Sjukfrånvaro i förhållande till totalt ordinarie arbetstid i procent

Barn- och ungdomsförvaltningen – 2022/2023
(senaste 12 månaderna)
Med uppdelning inkl./exkl. långtidssjukfrånvaro



Sjukfrånvaro i förhållande till totalt ordinarie arbetstid i procent

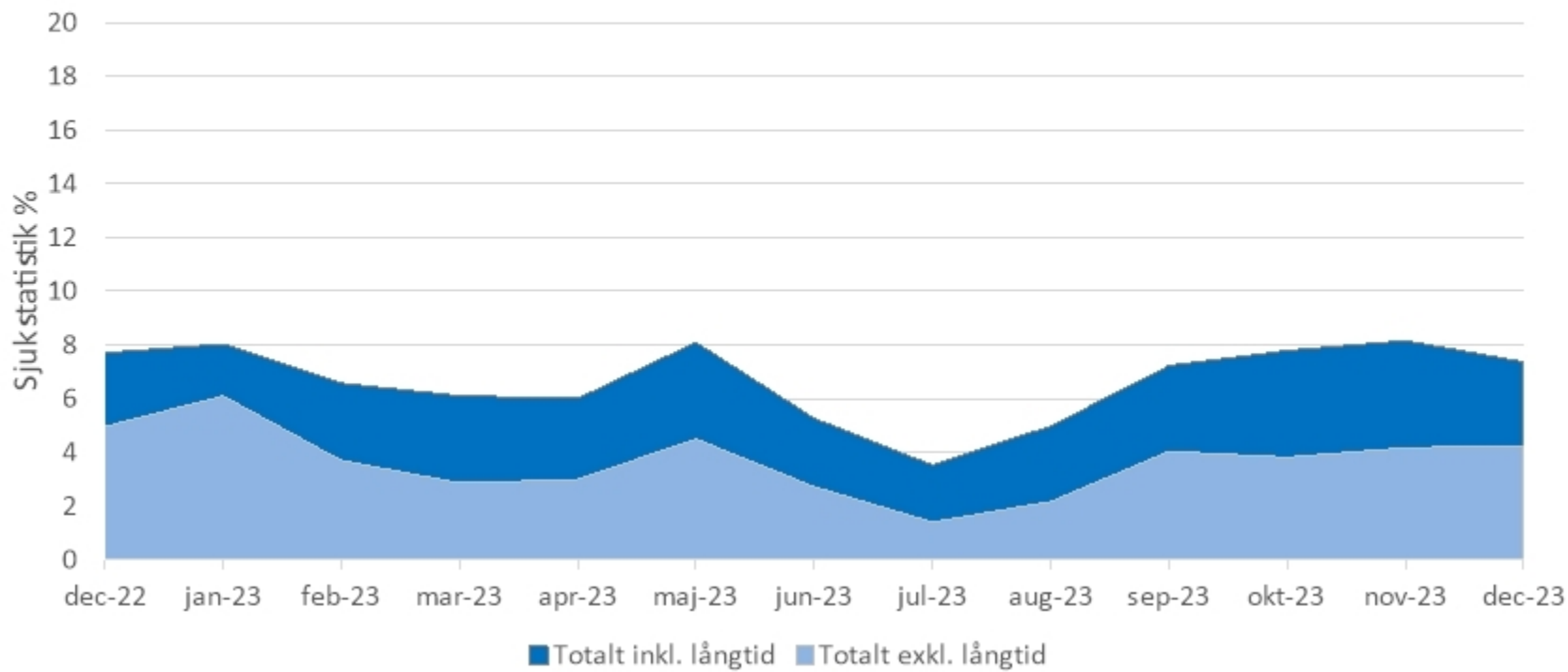
Kommunledningsförvaltningen – 2022/2023
(senaste 12 månaderna)
Med uppdelning inkl./exkl. långtidssjukfrånvaro



Förtydligande: Ingen rapporterad långtidssjukfrånvaro

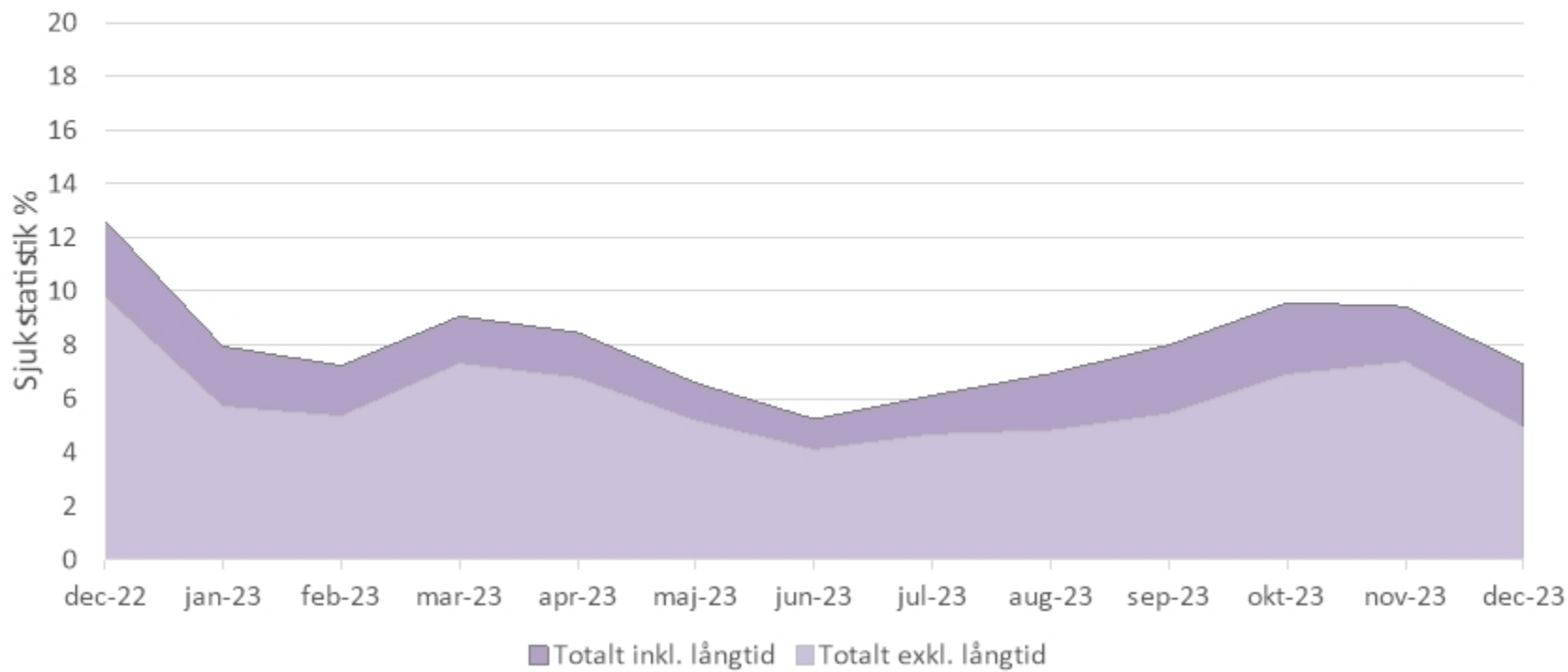
Sjukfrånvaro i förhållande till totalt ordinarie arbetstid i procent

Kultur- och folkhälsoförvaltningen – 2022/2023
(senaste 12 månaderna)
Med uppdelning inkl./exkl. långtidssjukfrånvaro



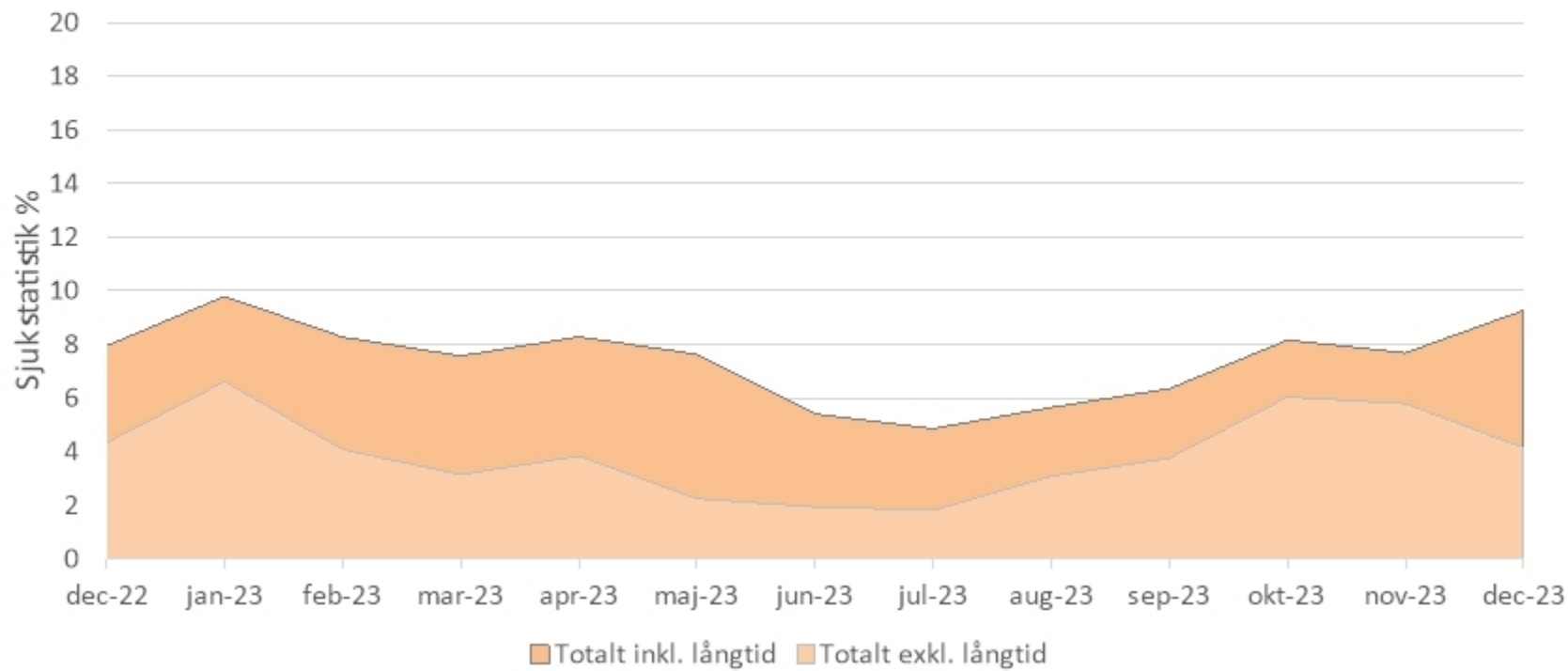
Sjukfrånvaro i förhållande till totalt ordinarie arbetstid i procent

Omsorgsförvaltningen – 2022/2023 (senaste 12 månaderna) Med uppdelning inkl./exkl. långtidssjukfrånvaro



Sjukfrånvaro i förhållande till totalt ordinarie arbetstid i procent

Samhällsbyggnadsförvaltningen – 2022/2023
(senaste 12 månaderna)
Med uppdelning inkl./exkl. långtidssjukfrånvaro

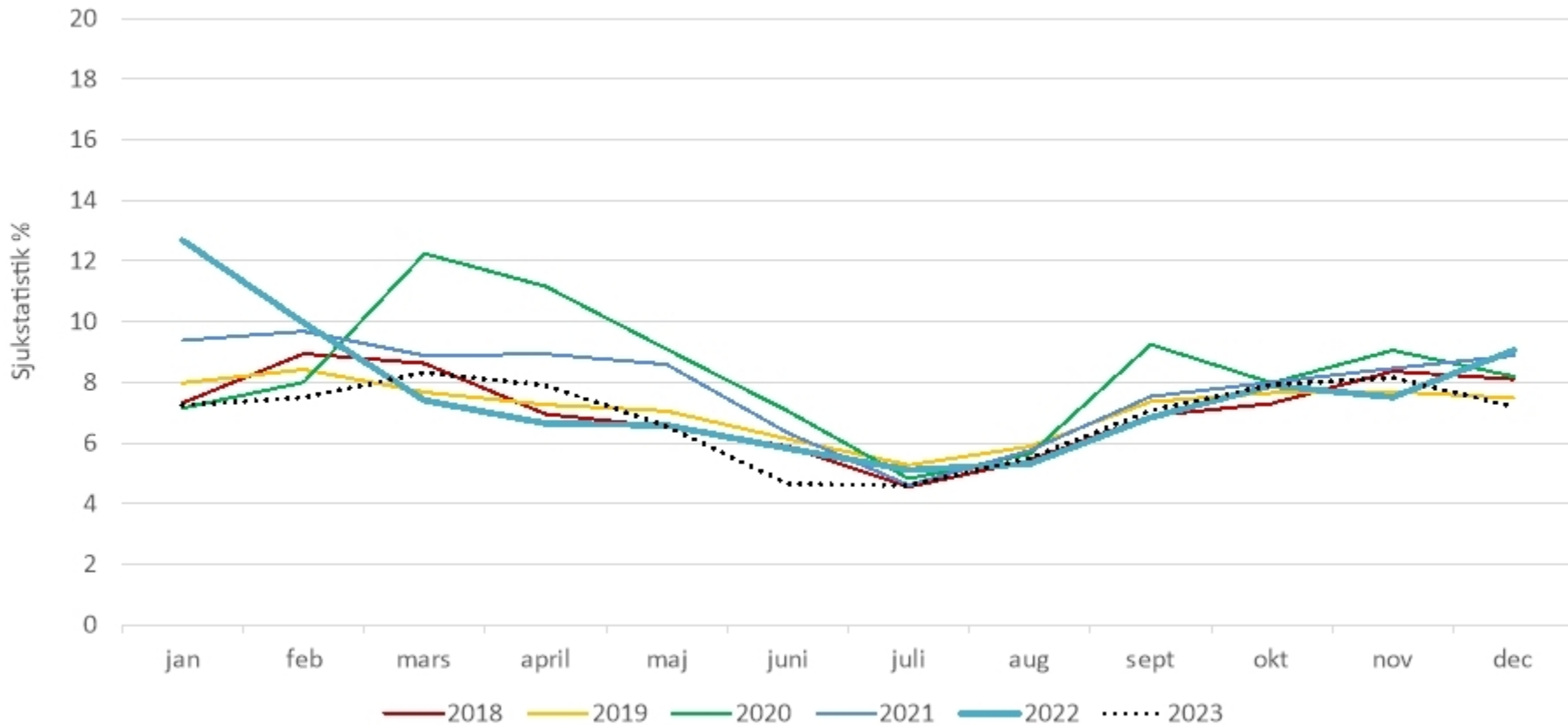


Differens i procent

	Senaste redovisat resultat (december 2023)	Samma period föregående år (december 2022)	Diff från föregående år	Föregående månad (november 2023)	Diff från föregående månad
Barn- och ungdomsförvaltningen	7,43	7,87	-0,44	8,16	-0,73
Kommunledningsförvaltningen	2,27	1,54	+0,73	2,38	-0,11
Kultur- och folkhälsförvaltningen	7,37	7,71	-0,34	8,16	-0,79
Omsorgsförvaltningen	7,27	12,65	-5,38	9,43	-2,16
Samhällsbyggnadsförvaltningen	9,27	7,95	+1,32	7,68	+1,59
Hylte Kommun - Totalt	7,19	9,05	-1,86	8,15	-0,96

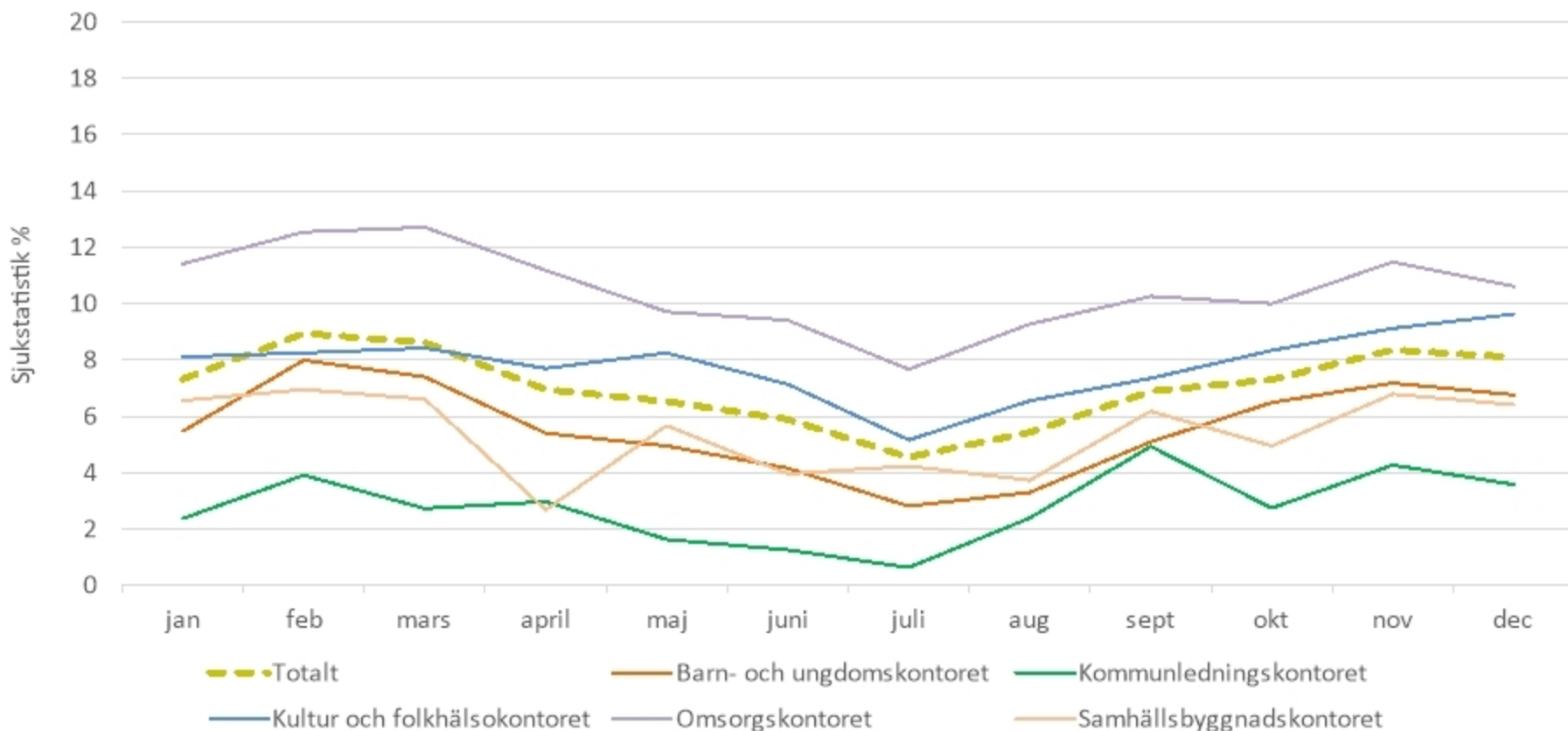
Sjukfrånvaro i förhållande till totalt ordinarie arbetstid i procent

Jämförelse totalt - Årsvis



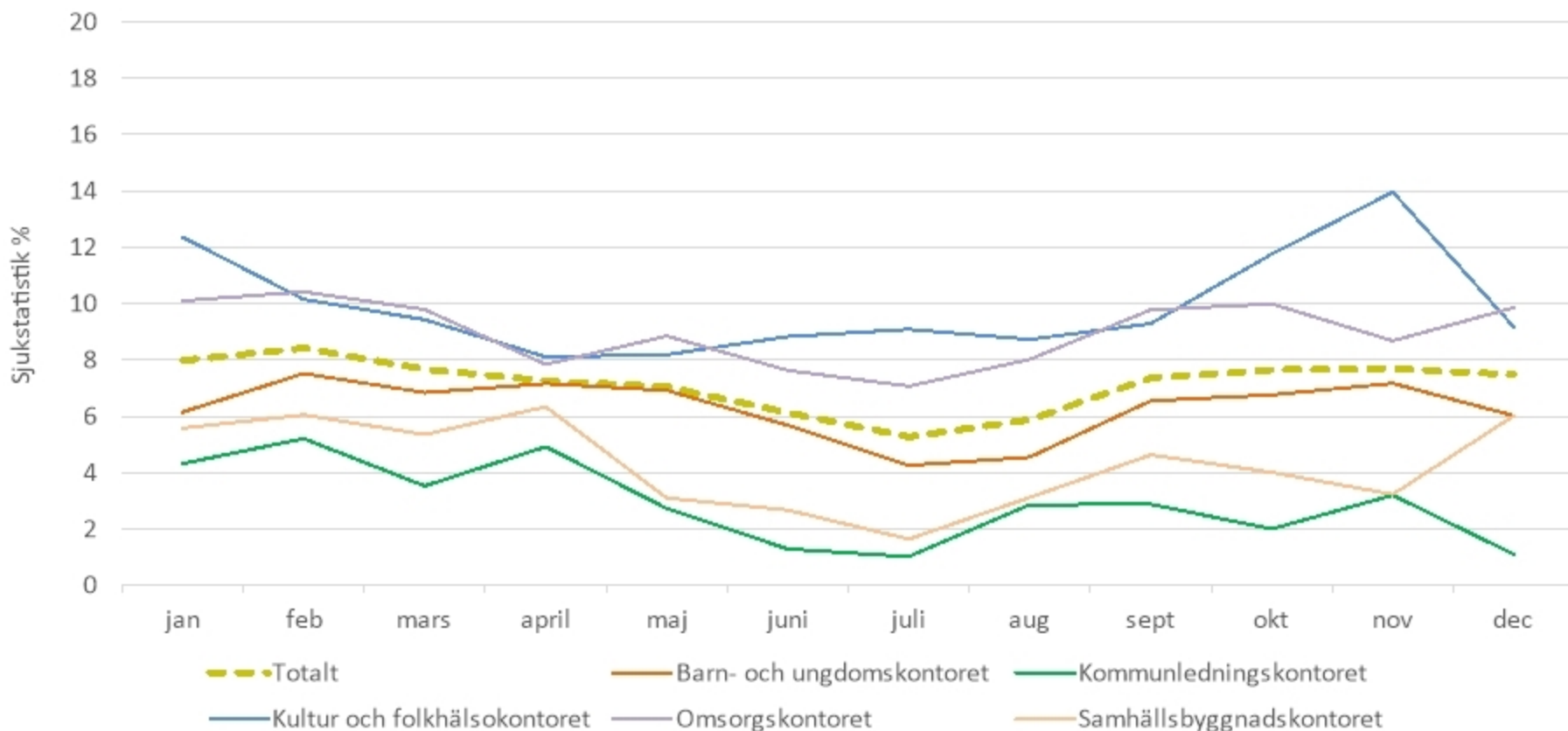
Sjukfrånvaro i förhållande till totalt ordinarie arbetstid i procent

Jämförelse 2018



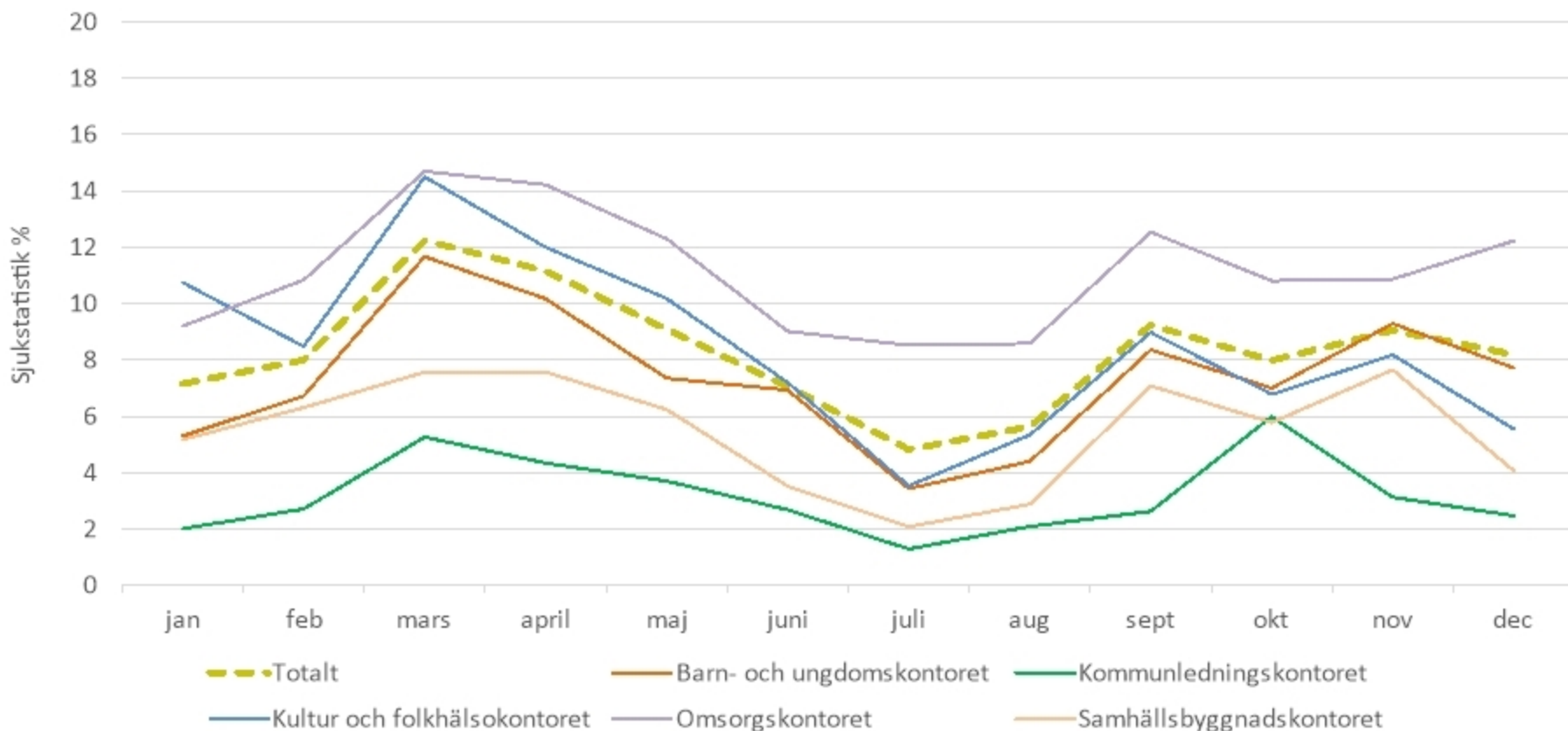
Sjukfrånvaro i förhållande till totalt ordinarie arbetstid i procent

Jämförelse 2019



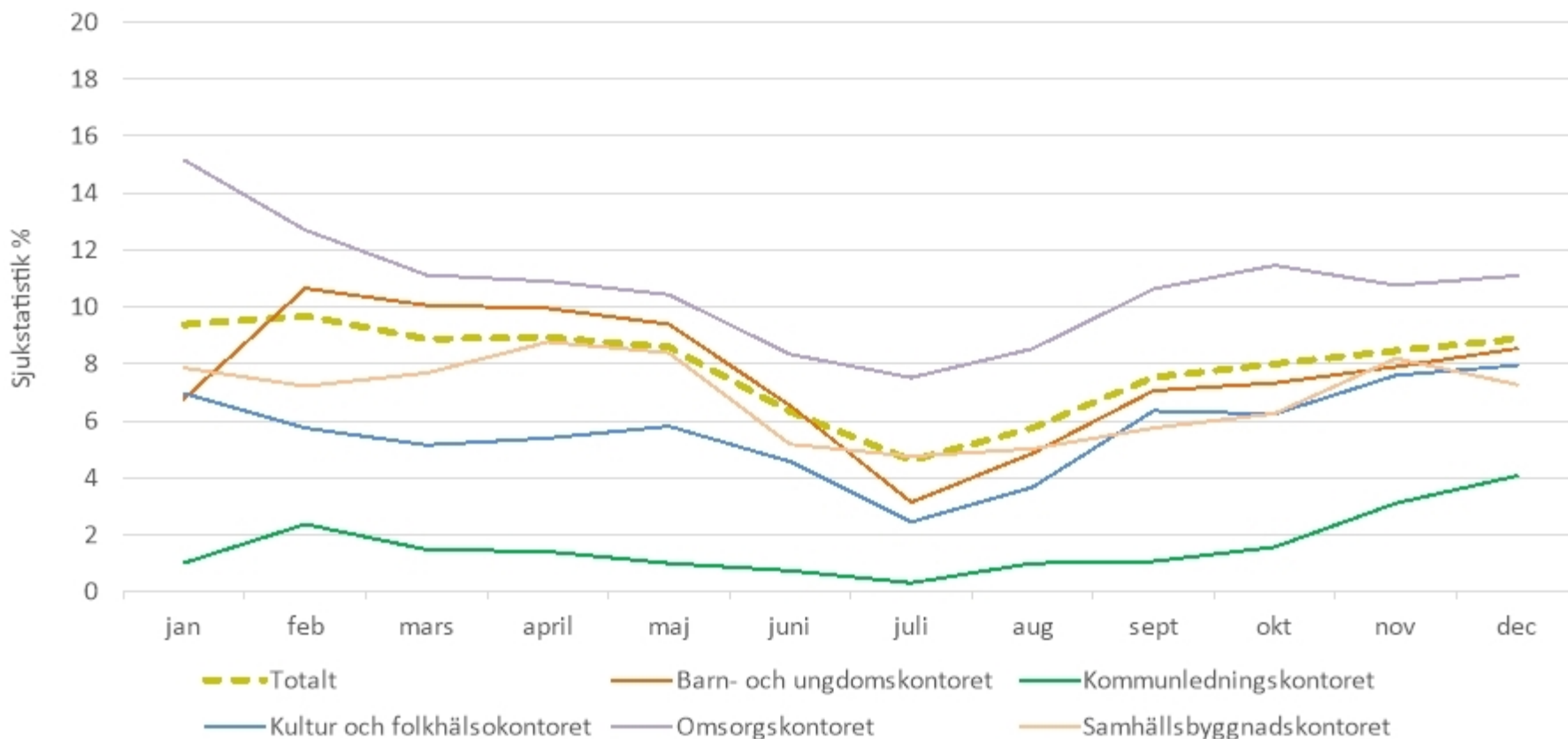
Sjukfrånvaro i förhållande till totalt ordinarie arbetstid i procent

Jämförelse 2020



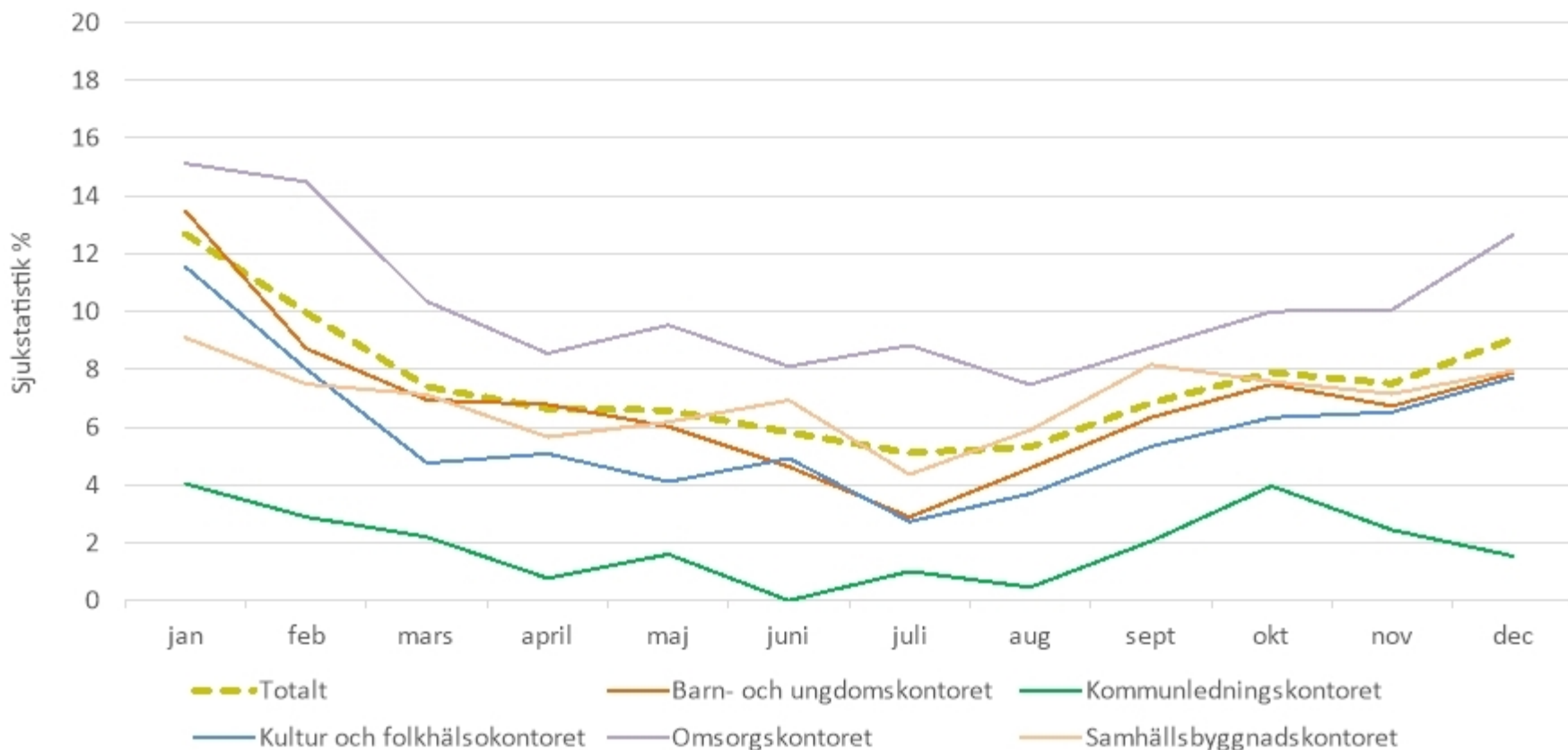
Sjukfrånvaro i förhållande till totalt ordinarie arbetstid i procent

Jämförelse 2021



Sjukfrånvaro i förhållande till totalt ordinarie arbetstid i procent

Jämförelse 2022



Sjukfrånvaro i förhållande till totalt ordinarie arbetstid i procent

Jämförelse 2023

