

## Anonym avslutningsenkät - Hylte kommun

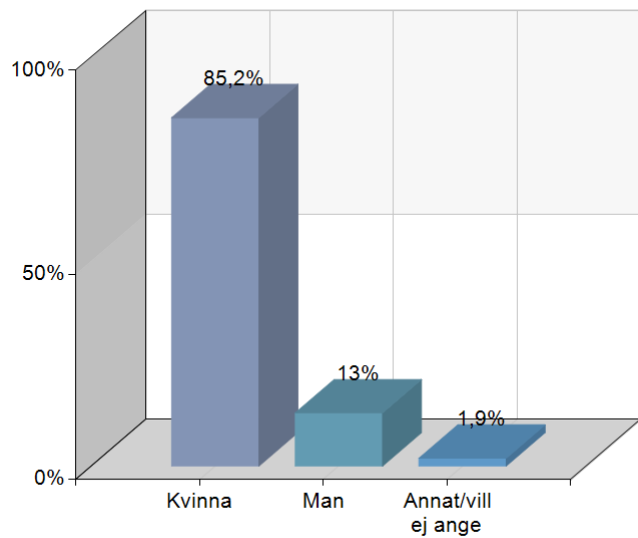
2023-01-01 – 2023-12-31

Svarsfrekvens: 66,2%

*Svarsfrekvensen avser enkätens total och från dess start 2022*

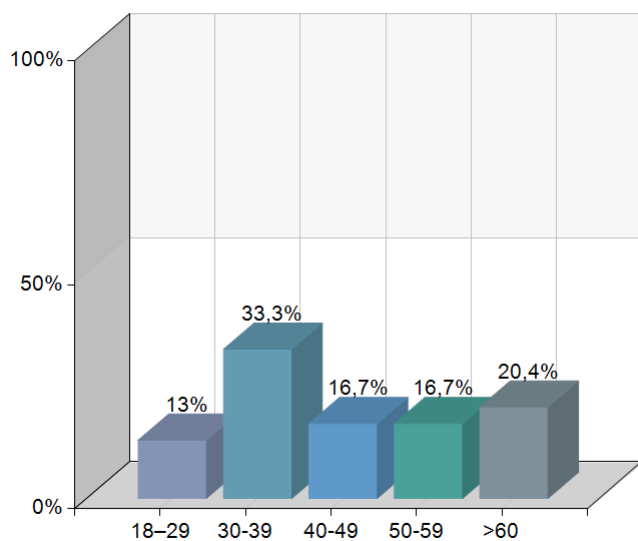
### Kön

Namn	Antal	%
Kvinna	46	85,2
Man	7	13
Annat/vill ej ange	1	1,9
<b>Total</b>	<b>54</b>	<b>100</b>



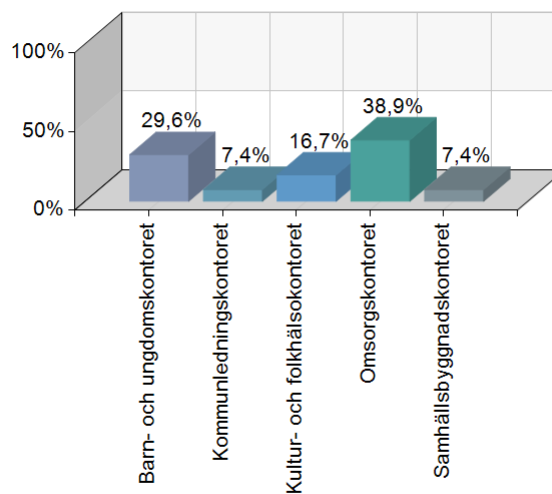
### Ålder

Namn	Antal	%
18–29	7	13
30–39	18	33,3
40–49	9	16,7
50–59	9	16,7
>60	11	20,4
<b>Total</b>	<b>54</b>	<b>100</b>



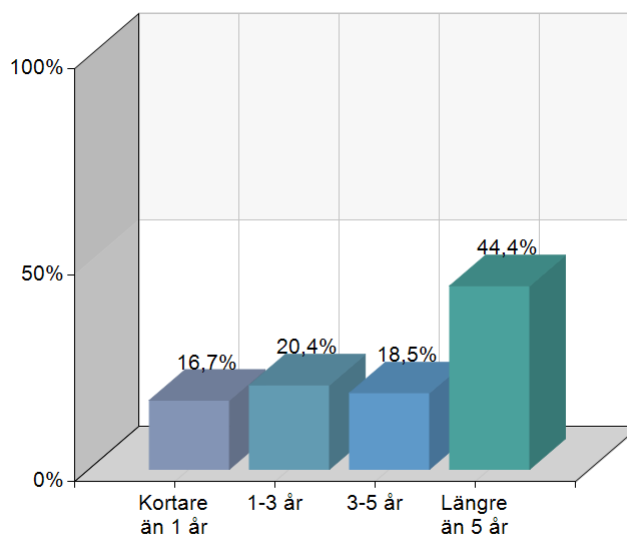
På vilket kontor avslutar du din anställning?

Namn	Antal	%
Barn- och ungdomskontoret	16	29,6
Kommunledningskontoret	4	7,4
Kultur- och folkhälsokontoret	9	16,7
Omsorgskontoret	21	38,9
Samhällsbyggnadskontoret	4	7,4
<b>Total</b>	<b>54</b>	<b>100</b>



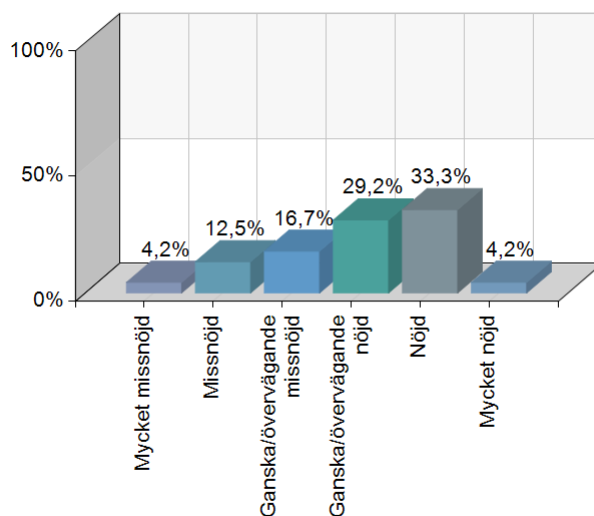
Hur länge har du varit anställd i Hylte kommun?

Namn	Antal	%
Kortare än 1 år	9	16,7
1-3 år	11	20,4
3-5 år	10	18,5
Längre än 5 år	24	44,4
<b>Total</b>	<b>54</b>	<b>100</b>



Om du varit anställd kortare tid än 3 år - Hur nöjd var du med din introduktion? Ange på skalan nedan.

Namn	Antal	%
Mycket missnöjd	1	4,2
Missnöjd	3	12,5
Ganska/övervägande missnöjd	4	16,7
Ganska/övervägande nöjd	7	29,2
Nöjd	8	33,3
Mycket nöjd	1	4,2
<b>Total</b>	<b>24</b>	<b>100</b>

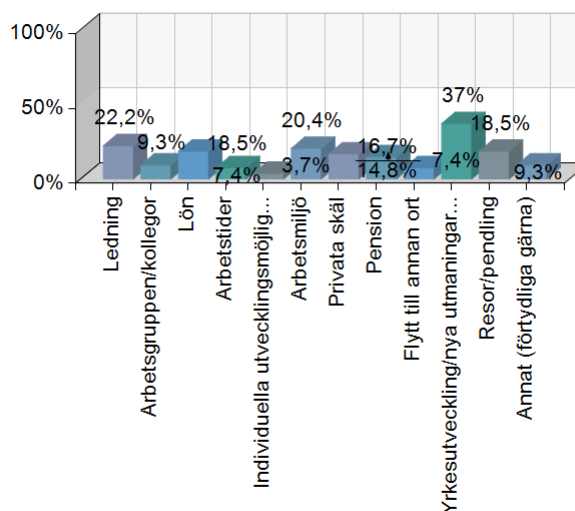


Exempel från fritextsvaren till valet/valen ovan:

- Kunniga personal som gjorde introduktionen, de svarade på alla frågor
- Blev mer eller mindre inkastad i verksamheten men har rutin sen innan så för min del var det ok. Hade nog varit svårare om jag kommit utan tidigare rutin så förbättringspotential finns
- Tack vare att jag jobbat inom verksamheten tidigare klarade jag av jobbet trots som jag ser det bristfällig introduktion
- Inte mycket info om konkreta arbetsuppgifter
- Det hade varit bra med mer tid för bredvidgång
- Det var en bra överlämning men hade kunnat vara en bättre introduktion där man får komma i kontakt med relevanta stödfunktioner utan att behöva initiera möten själv
- Jag fick ingen introduktion överhuvudtaget. Jag har många års erfarenhet inom mitt yrke men hade jag varit nyanställd hade det varit en katastrof. Eftersom jag började mitt i ett läsår så hamnade jag nog mellan stolarna vilket inte alls var bra
- För lite bredvidgång när man aldrig jobbat i kommunen innan. Rörigt med alla olika inlogg man fick vid olika tillfällen. Väldigt rörigt och för lite tid på sig att förbereda sig inför delegeringsprovet.
- Gärna komma på ½-dags introduktion med genomgång av lönesystem, dokumentationssystemet. Få nycklar inlogg mm vid detta tillfället
- Väl mycket som sprängdes in i informationsväg på de tre dagar som jag fick. Annars var planen strukturerad och människorna jag mötte kompetenta och välvilligt inställda
- Jag tycker att arbetsplatsen var rörig och saknade struktur. Jag fick inte det mottagandet jag förväntat mig då nuvarande personal inte själva hade koll på olika saker på arbetsplatsen
- Har genom min tid här utvecklat vad vi skall göra och format tjänsten. Roligt att ha fått börja från noll och forma det som finns idag
- Fick en bra introduktion

Vilken eller vilka är de huvudsakliga anledningarna till att du avslutar din anställning hos oss? Du kan förtydliga dina val genom fritextalternativet vid nästa fråga.

Namn	Antal
Ledning	12
Arbetsgruppen/kollegor	5
Lön	10
Arbetstider	4
Individuella utvecklingsmöjligheter	2
Arbetsmiljö	11
Privata skäl	9
Pension	8
Flytt till annan ort	4
Yrkesutveckling/nya utmaningar (nytt jobb)	20
Resor/pendling	10
Annat (förtydliga gärna)	5
<b>Total</b>	<b>100</b>



#### Annat (förtydliga gärna)

Att verksamheten ska flytta till nya lokaler som jag inte tror på

Frilansa, vara timanställd

Väldigt svårt att få ut önskade ledigheter

Tyvärr var arbetet varannan natt ute med ca 13-18 hembesök något helt annat än dom 4-5 det sas när vi anställdes. Gjorde också att det blev mycket ensamarbete både ute och inne

Exempel från fritextsvaren till valet/valen ovan:

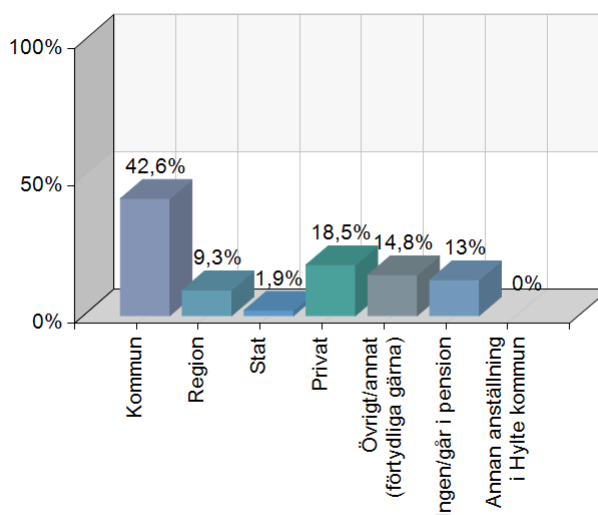
- Mycket att göra med dålig lön
- Jag klarat mina studier och nu ska jag på börja en ny karriär
- Det kommer nyexaminerade usk till min arbetsplats som får högre lön än mig, chefen vill inte förhandla lönen trots att jag har sämre lön än någon på arbetsplatsen
- Frånvarande chefer, lite händer trots otaliga avvikelser på bla dålig omsorg. Dålig arbetsmiljö pga av alldeles för stor personalomsättning. Dåliga kunskaper i yrket bla basala hygienrutiner och i vissa fall även i svenska språket hos ny personal och till det nästan obefintlig introduktion/.../  
Periodvis svårt att få ut raster och gå hem i tid.  
Otroligt hög sjukfrånvaro som man har svårt att lösa med kompetent personal.  
Man är styrd av ett datasystem med minuträkning som är dåligt anpassat till verkligheten och det gör att bla att det körs många mil i onödan.

Ingen direkt sammanhållning inom personal, inga gemensamma tex morgonsamlingar för att gå igenom kommande arbetspass. Dålig koll på vilka som jobbar mm

- Jag valde att börja studera till sjuksköterska och tar examen i juni detta år, därför väljer jag att avsluta min anställning
- Det är jätte viktigt att den som styr gör det på ett bra sätt med ordning och reda och inspirerar sitt arbetslag. samt att ledningen jobbar som ett team med oss som jobbar på avdelningarna. arbetsmiljön har blivit mycket sämre sedan man sparade in på folk och omstrukturerade. det känns som att man hela tiden jobbar i motvind och det finns ingen väg att utvecklas. I motvind utvecklas ingen och det skapar bara dåliga vibbar som sprider sig
- Pension  
Jag fick ett erbjudande som jag inte kunde tacka nej till, dels lönemässigt men också utvecklingsmässigt
- Jag pendlar från Halmstad till Hylte och upplever att det är för långt. Dagen blir väldigt lång. Har ingen ork efter jobbet till att göra andra saker. Vill ha bättre livskvalitet
- Resor/pendling i kombination med lön
- Pendling
- En del av arbetsuppgifterna är för tuffa för mig, tar det för mycket personligt, tar åt mig, släpper inte det efter arbetet. Mår dåligt då. Efter mycket funderande och när jag fick ett erbjudande på nytt jobb tog jag steget.
- Jag har trivts med Hylte kommun, men jag har känt att jag behöver prova på något nytt.

Efter din anställning, vilken blir din kommande arbetssektor?

Namn	Antal	%
Kommun	23	42,6
Region	5	9,3
Stat	1	1,9
Privat	10	18,5
Övrigt/annat (förtydliga gärna)	8	14,8
Ingen/går i pension	7	13
Annan anställning i Hylte kommun	0	0
<b>Total</b>	<b>54</b>	<b>100</b>



#### Övrigt/annat (förtydliga gärna)

Starta eget

Kommer att vara fortsatt timanställd

timanställd både i kommun och region

Bolag

Har inte hittat något någon tjänst ännu, kommer att bli timmis någonstans

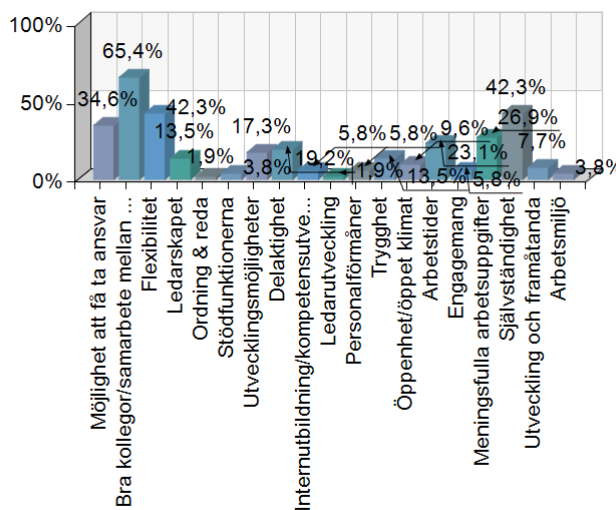
Studier

Exempel från fritextsvaren till valet/valen ovan:

- Bättre lön
- De kontaktade mig och erbjöd mig en tjänst
- Bättre lön, rätt lön pga. min utbildning samt lön för mina kompetenser och ansvarsområden
- Dels närheten, men också förmånerna såsom högt friskvårdsbidrag, fler semesterdagar, friskvårdstimme, men även mer hemma arbete
- Omväxlingen
- Bättre arbetsmiljö, förhoppningsvis bättre ordning
- Passade mer min yrkesroll
- Ledningen
- Bättre schema, kortare resväg m.m.
- Engagerad ledning och ett bra bemötande, även en lön som är attraktiv
- Tänker fortsätta som timanställd för att då ha möjlighet att styra arbetstider och ledigheter
- Jag är kvar hos Hylte kommun men i en annan anställningsform. Trivs hos er!
- Arbetsuppgifterna som jag får genomföra där
- Ett naturligt steg i min utveckling
- Ett jobb som känns utvecklande. jag slipper kvällar, helger
- Utmaningen, kände mig välkommen direkt på första intervjun. Kände att eftersom de valde mig så har dom sett något hos mig som jag just nu inte ser själv
- Jag återvänder till min förra arbetsplats där jag trivdes fint med både elever, kollegor och ledningen samt får högre lön
- Närmare hemmet/kortare resväg
- Känner chefen som är mycket bra. Känner till kommunen som jag tycker det fungerar bättre hos
- Lön samt en hållbar organisation med en fungerande budget
- Nära till mitt hem. Behöver inte använda bilen eller kollektivtrafik för att ta mig till jobbet. Spara pengar genom detta. Nya utmaningar. Kollegor som kommer från olika kulturer/ länder
- Har tidigare arbetat där, lämnade för att jag var nyfiken på att prova annan arbetsplats, men sökte mig tillbaka då jag trivdes bra på den arbetsplatsen
- Kortare restid till och från arbetet. Minskade kostnader för arbetsresor. Arbete i hemkommunen
- Utvecklingsmöjligheten och att jag får jobba med det som jag vill
- Lön
- Inga helger eller kvällar
- Att ej jobba helger, kvällar och storhelger
- Närmre avstånd
- Jag har inte sökt jobb utan blivit headhuntad/erbjuden en spännande tjänst
- Möjligheten att prova en ny arbetsgivare och de utmaningar som kommer med det
- Lön

Vilka fördelar ser du främst med Hylte kommun som arbetsgivare? Ange max 5 alternativ

Namn	Antal
Möjlighet att få ta ansvar	18
Bra kollegor/samarbete mellan kollegor	34
Flexibilitet	22
Ledarskapet	7
Ordning & reda	1
Stödfunktionerna	2
Utvecklingsmöjligheter	9
Delaktighet	10
Internutbildning/kompetensutveckling	3
Ledarutveckling	1
Personalförmaner	3
Trygghet	7
Öppenhet/öppet klimat	5
Arbetstider	12
Engagemang	3
Meningsfulla arbetsuppgifter	14
Självständighet	22
Utveckling och framåtanda	4
Arbetsmiljö	2
<b>Total</b>	<b>179</b>



Utveckla eller komplettera gärna ditt svar från tidigare fråga:

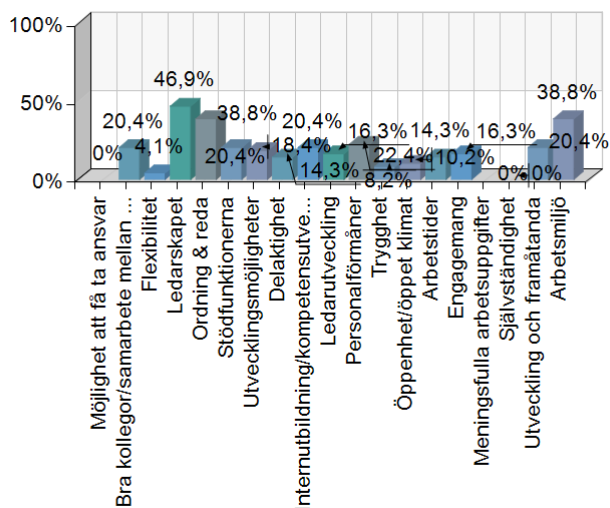
Exempel från fritextsvaren till valet/valen ovan:

- Goa kollegor och bra arbetsplats
- Kollegorna är viktiga, är man ett bra gäng så klarar man mycket.
- Kollegorna på den egna enheten har betytt mest
- Vi får mycket frihet under ansvar som jag uppskattar. Flex är också något jag uppskattar
- Har den bästa chefen någonsin
- Frihet under ansvar. Flexibla arbetstider. Ser stora fördelar med möjlighet till distansarbete vid pendling
- Hylte kommun har gett mig mycket under de åren jag har jobbat här. Jag ser arbetsgivaren som öppen och lyhörd. Man får många möjligheter och utbildningsmöjligheter. Generösa.

- Det som har gjort att jag har stannat så länge som jag har gjort är att jag har fått möjlighet att utmana mig själv med nya arbetsuppgifter/ansvarsområden och den goda stämningen mellan arbetskamraterna (både bland de närmaste och mellan andra förvaltningar/enheter).

Vad behöver Hylte kommun som arbetsgivare främst bli bättre på? Ange max 5 alternativ

Namn	Antal
Möjlighet att få ta ansvar	0
Bra kollegor/samarbete mellan kollegor	10
Flexibilitet	2
Ledarskapet	23
Ordning & reda	19
Stödfunktionerna	10
Utvecklingsmöjligheter	9
Delaktighet	7
Internutbildning/kompetensutveckling	10
Ledarutveckling	8
Personalförmåner	11
Trygghet	4
Öppenhet/öppet klimat	5
Arbetstider	7
Engagemang	8
Meningsfulla arbetsuppgifter	0
Självständighet	0
Utveckling och framåtanda	10
Arbetsmiljö	19
<b>Total</b>	<b>162</b>



Utveckla eller komplettera gärna ditt svar från tidigare fråga:

Exempel från fritextsvaren till valet/valen ovan:

- Se till att höja lönerna avsevärt på barn och unga då det är ett extremt påfrestande jobb samt ett stort ansvar genom myndighetsutövning
- Bättre samarbete mellan enheterna hade varit önskvärt
- Lönen...



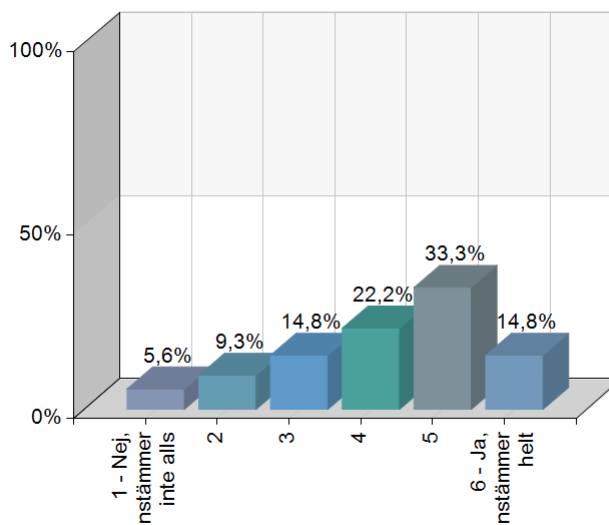
- Det måste bli förändring. Tror många hoppas att det ska bli ändring och det är tack vare det som andra blir kvar
- Jag tycker att varumärket Hylte kommun kan stärkas och göras mer attraktivt men jag har trivts väldigt bra i övrigt
- Jobba med delaktighet som kommer ni ha personal som trivs och vill ställa upp. hur ledarskapet sköts är alltid jätte viktig!
- Jag har inte fått några utvecklingsmöjligheter att komma någonstans, men får mer och mer arbetsuppgifter /.../ Man bör ta vara mer på kunskap och erfarenhet...
- Känns väldigt rörigt med chef som i princip får ta ansvar för allt. Saknar verksamhetsledare på arbetsstället att vända sig till. Samt assistent som avlastar. Skulle uppskattat en mapp med samlad uppdaterad/information telefonnr/ansvarsområden mm  
Oehört frustrerande att man inte har någon att enkelt ringa och sjukskriva sig till sen em/kväll(nattarbete). Verkar som det ligger på ledig personal i personalgruppen att ordna fram vikarie då.
- De som bestämmer lite högre upp har lite för liten aning om hur det funkar på golvet
- Bättre anställningsvillkor/personalförmåner där resor till och från arbetet ingår i arbetstiden. Bättre löneutveckling
- Vet inte, upplever det bra
- Det finns förbättringspotential kring hur man fördelar arbetsuppgifter och hur mycket som ligger i en och samma tjänst. Om det ligger väldigt mycket i en tjänst blir det sårbart när den personen slutar eller av någon anledning inte kan fullgöra uppgifterna. Jag upplever att man försöker spara in så mycket som möjligt genom att trycka in så mycket som möjligt i tjänsterna. Men en person har inte alltid 100% kapacitet, det måste finnas luft i en tjänst för t.ex. kortsiktiga sjukdomsperioder eller annat i livet som gör att man inte går på full kapacitet. Det faktum att det inte finns arbetsbeskrivningarna till tjänsterna kan också påverka eftersom det gör det svårt att bedöma vad en person ska göra och hinner med att göra.

Det finns stor förbättringspotential kring den fysiska arbetsmiljön. Vissa delar av kommunhuset är slitet och i behov av renovering/uppfräschning, vilket drar ner ett helhetsintryck av arbetsplatsen. Det är ofta problem med temperaturen i kommunhuset under både vinter och sommar, även om vintern är värst. Perioder har det också varit trångt i kommunhuset, även om det har blivit mycket bättre de senaste åren.

Man skulle också kunna titta på andra personalförmåner. Kan man t.ex. lösa träning på arbetstid för att underlätta familjepusslet eller t.ex. kunna gå på läkar-/tandläkartider på arbetstid? Det var bra när man införde friskvårdspeng som kunde användas utanför kommunen, eftersom det inte alltid finns möjlighet att träna i kommunen om man bor någon annanstans.

Skulle du rekommendera Hylte kommun som arbetsgivare? Ange på en skala från 1-6

Namn	Antal	%
1 - Nej, instämmer inte alls	3	5,6
2	5	9,3
3	8	14,8
4	12	22,2
5	18	33,3
6 - Ja, instämmer helt	8	14,8
<b>Total</b>	<b>54</b>	<b>100</b>



Statistik	
Medelvärde 2023	4,13
Medelvärde 2022	3,83

Har du något annat du vill framföra?

Exempel från fritextsvaren till valet/valen ovan:

- Jag tackar till den tiden jag har haft hos er
- Jag hade stannat i kommunen om min chef gav mig den lönen jag har rätt till som en erfaren...
- Se över förmånerna och höj lönerna så lär det locka fler till att vilja stanna kvar, men också söka sig till Hylte
- De första 10 åren hade jag rekommenderat Hylte alla gånger i veckan men inte det senaste 1 1/2 åren.  
Ingen talar om att man är bra på sitt jobb så man vet faktiskt inte om man är det eller inte.
- Har i alla år trivts bra på min arbetsplats, med mina kollegor och arbetsuppgifter.  
Kommer stanna kvar som vikarie efter pensionen
- Lärarassistenterna (f.d. studiehandledarna) ska tas om hand om. Så är inte läget just nu. De är fantastiska och gör allt utan att klaga. De jobbar som chaufförer, tavelverkare i alla klassrum, blomvattnare, flyttkarlar... Vi har ingen vaktmästare och det säger ju en del... Många lärare behöver uppskattning med tanke på hur de vänder ut och in på sig själva för att undervisa, de behöver få höra det innan fler slutar.
- Superbra kommun och närheten till alla är guld värt för ett snabbt och professionellt arbete för dess invånare.
- Tack för dessa år, jag kommer att sakna Hylte kommun.
- Att jag slutar har inget med Hylte kommun som arbetsgivare, utan istället att jag måste få prova på något annat. Jag kommer rekommendera Hylte kommun som arbetsgivare, och jag kan mycket väl komma tillbaka till kommunen om rätt möjlighet kommer när jag har fått prova på annat.

- Jag vill tacka för tiden i Hylte kommun och för alla de möjlighet och den utveckling organisationen och ledningen gett mig. Jag kommer vara evigt tacksam och kan inte annat än att se tillbaka på en fantastisk tid i organisationen. Hylte kommun är den lilla kommunen med de stora fördelarna!