

Sjukfrånvaro i förhållande till totalt ordinarie arbetstid i procent 2019

Kontor

	Jan	Feb	Mars	April	Maj	Juni	Juli
Barn och ungdomskontoret	6,15	7,52	6,84	7,16	6,92	5,68	4,26
Kommunledningskontoret	4,32	5,21	3,53	4,92	2,73	1,29	1,02
Kultur- och folkhälsokontoret	12,36	10,15	9,43	8,11	8,19	8,83	9,09
Omsorgskontoret	10,1	10,42	9,79	7,84	8,85	7,63	7,07
Samhällsbyggnadskontoret	5,58	6,05	5,35	6,34	3,1	2,67	1,64
Totalt 2019	7,98	8,42	7,67	7,26	7,05	6,13	5,27

Sjukfrånvaro i förhållande till totalt ordinarie arbetstid i procent 2020

Kontor

	Jan	Feb	Mars	April	Maj	Juni	Juli
Barn och ungdomskontoret	5,3	6,72	11,67	10,17	7,35	6,93	3,43
Kommunledningskontoret	2,01	2,71	5,26	4,34	3,7	2,68	1,29
Kultur- och folkhälsokontoret	10,75	8,48	14,5	12	10,18	7,2	3,53
Omsorgskontoret	9,2	10,84	14,7	14,22	12,3	9,02	8,52
Samhällsbyggnadskontoret	5,17	6,31	7,57	7,57	6,24	3,52	2,08
Totalt 2020	7,15	8	12,24	11,16	9,09	7,05	4,82

Sjukfrånvaro i förhållande till totalt ordinarie arbetstid i procent 2021

Kontor

	Jan	Feb	Mars	April	Maj	Juni	Juli
Barn och ungdomskontoret	6,77	10,65	10,06	9,95	9,39	6,54	3,14
Kommunledningskontoret	1,01	2,37	1,48	1,41	1	0,74	0,31
Kultur- och folkhälsokontoret	6,96	5,75	5,15	5,39	5,81	4,57	2,45
Omsorgskontoret	15,16	12,7	11,12	10,9	10,43	8,34	7,52
Samhällsbyggnadskontoret	7,86	7,22	7,68	8,77	8,39	5,18	4,76
Totalt 2021	9,38	9,68	8,88	8,93	8,59	6,33	4,61

Sjukfrånvaro i förhållande till totalt ordinarie arbetstid i procent 2022

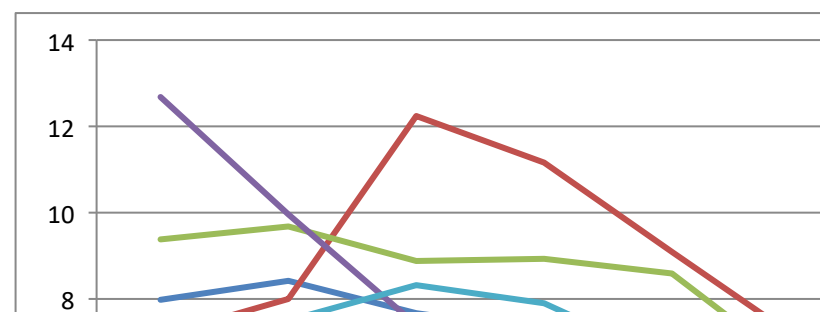
Kontor

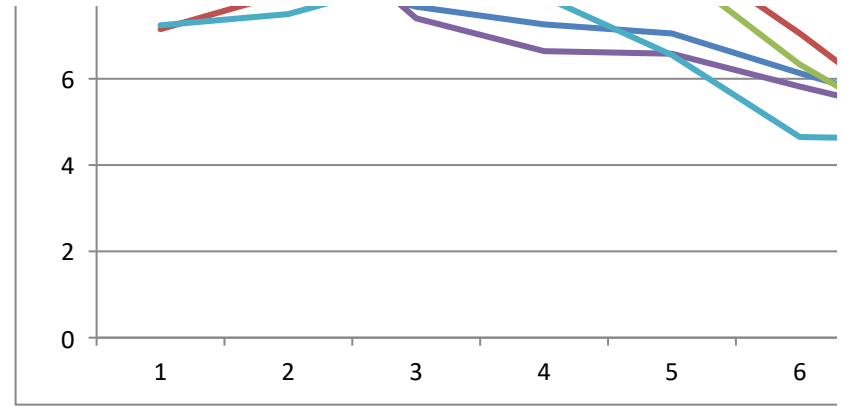
	Jan	Feb	Mars	April	Maj	Juni	Juli
Barn och ungdomskontoret	13,47	8,72	6,94	6,78	6,02	4,63	2,89
Kommunledningskontoret	4,04	2,89	2,2	0,77	1,6	0	1,01
Kultur- och folkhälsokontoret	11,54	8,01	4,76	5,08	4,11	4,92	2,73
Omsorgskontoret	15,12	14,49	10,35	8,55	9,53	8,1	8,83
Samhällsbyggnadskontoret	9,09	7,49	7,12	5,66	6,18	6,93	4,36
Totalt 2022	12,68	9,96	7,4	6,64	6,58	5,82	5,11

Sjukfrånvaro i förhållande till totalt ordinarie arbetstid i procent 2023
Förvaltning

	Jan	Feb	Mars	April	Maj	Juni	Juli
Barn och ungdomsförvaltningen	6,53	9,12	9,93	9,21	6,77	4,27	3,75
Kommunledningsförvaltningen	1,97	1,34	1,25	1,33	0,79	1,04	1,14
Kultur- och folkhälsoförvaltningen	8,04	6,58	6,11	6,01	8,1	5,27	3,53
Omsorgsförvaltningen	7,94	7,23	9,06	8,46	6,58	5,24	6,12
Samhällsbyggnadsförvaltningen	9,79	8,27	7,57	8,28	7,63	5,41	4,86
Totalt 2023	7,24	7,5	8,32	7,9	6,55	4,65	4,6

	Jan	Feb	Mars	April	Maj	Juni	Juli
Totalt 2019	7,98	8,42	7,67	7,26	7,05	6,13	5,27
Totalt 2020	7,15	8	12,24	11,16	9,09	7,05	4,82
Totalt 2021	9,38	9,68	8,88	8,93	8,59	6,33	4,61
Totalt 2022	12,68	9,96	7,4	6,64	6,58	5,82	5,11
Totalt 2023	7,24	7,5	8,32	7,9	6,55	4,65	4,6





Aug	Sep	Okt	Nov	Dec	Totalt 2019
4,55	6,55	6,76	7,17	6,02	6,29
2,86	2,88	2	3,2	1,1	2,92
8,73	9,29	11,76	13,96	9,17	10,21
8,02	9,78	9,99	8,68	9,86	8,95
3,12	4,63	4,01	3,23	6,02	4,28
5,88	7,36	7,65	7,69	7,48	7,13

Aug	Sep	Okt	Nov	Dec	Totalt 2020
4,4	8,36	7	9,29	7,72	7,43
2,09	2,63	5,99	3,13	2,47	3,18
5,34	8,98	6,78	8,18	5,55	8,44
8,59	12,54	10,81	10,87	12,23	11,15
2,88	7,08	5,78	7,65	4,07	5,49
5,63	9,24	7,98	9,05	8,19	8,31

Aug	Sep	Okt	Nov	Dec	Totalt 2021
4,86	7,06	7,33	7,9	8,54	7,69
1	1,07	1,57	3,11	4,07	1,6
3,67	6,35	6,24	7,6	7,95	5,62
8,53	10,63	11,46	10,76	11,1	10,6
5,02	5,75	6,26	8,19	7,27	6,84
5,75	7,53	8	8,46	8,88	7,86

Aug	Sep	Okt	Nov	Dec	Totalt 2022
4,58	6,33	7,48	6,73	7,87	6,88
0,46	2,05	3,96	2,44	1,54	1,93
3,7	5,33	6,33	6,52	7,71	5,89
7,47	8,75	10	10,07	12,65	10,28
5,9	8,16	7,58	7,15	7,95	6,95
5,31	6,84	7,89	7,51	9,05	7,54

Aug	Sep	Okt	Nov	Dec	Totalt 2023
5,06					
0,64					
4,98					
6,93					
5,65					
5,5					

Aug	Sep	Okt	Nov	Dec	Totalt
5,88	7,36	7,65	7,69	7,48	7,13
5,63	9,24	7,98	9,05	8,19	8,31
5,75	7,53	8	8,46	8,88	7,86
5,31	6,84	7,89	7,51	9,05	7,54
5,5					

