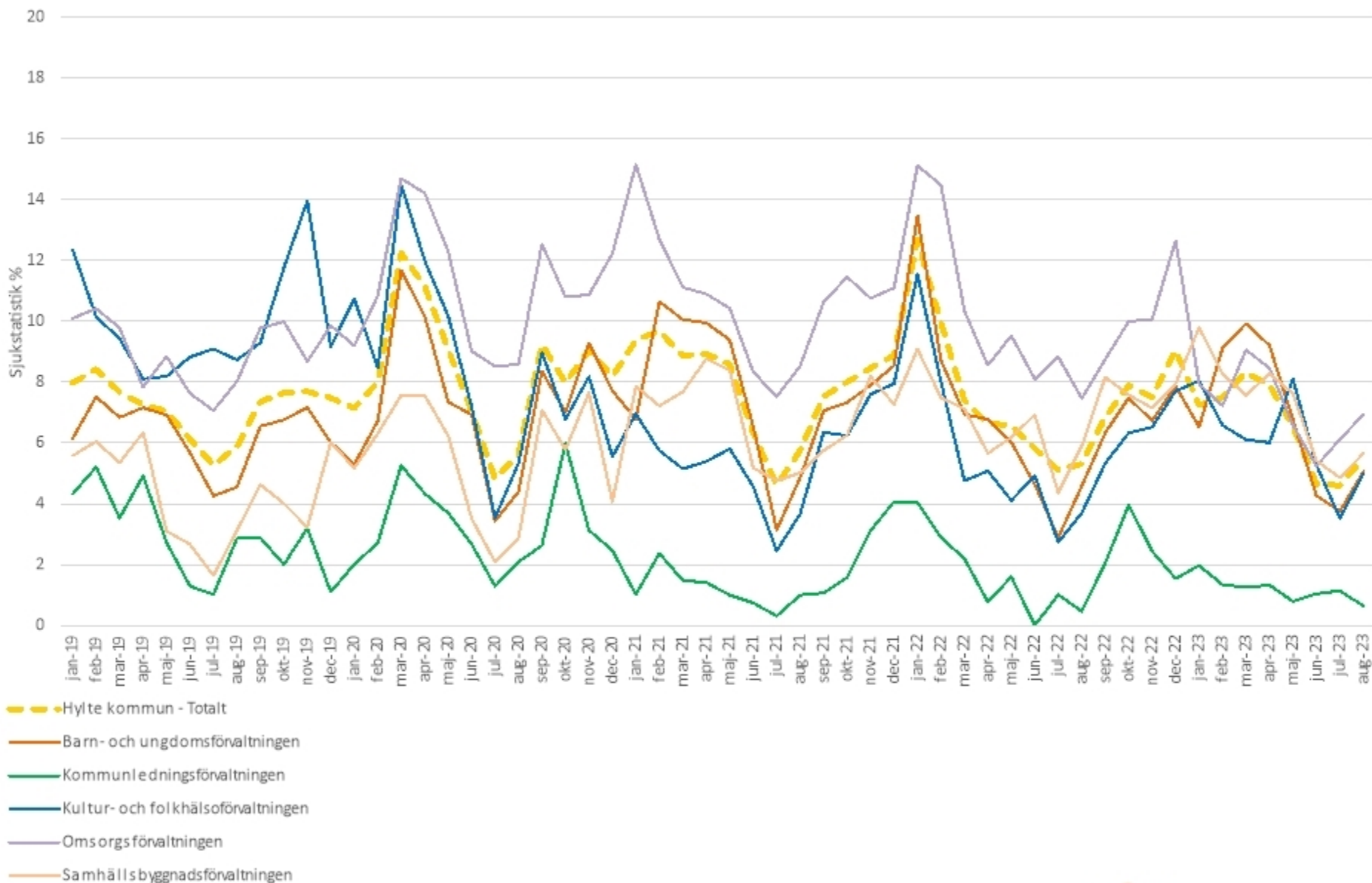




Sjukstatistik 2019-2023

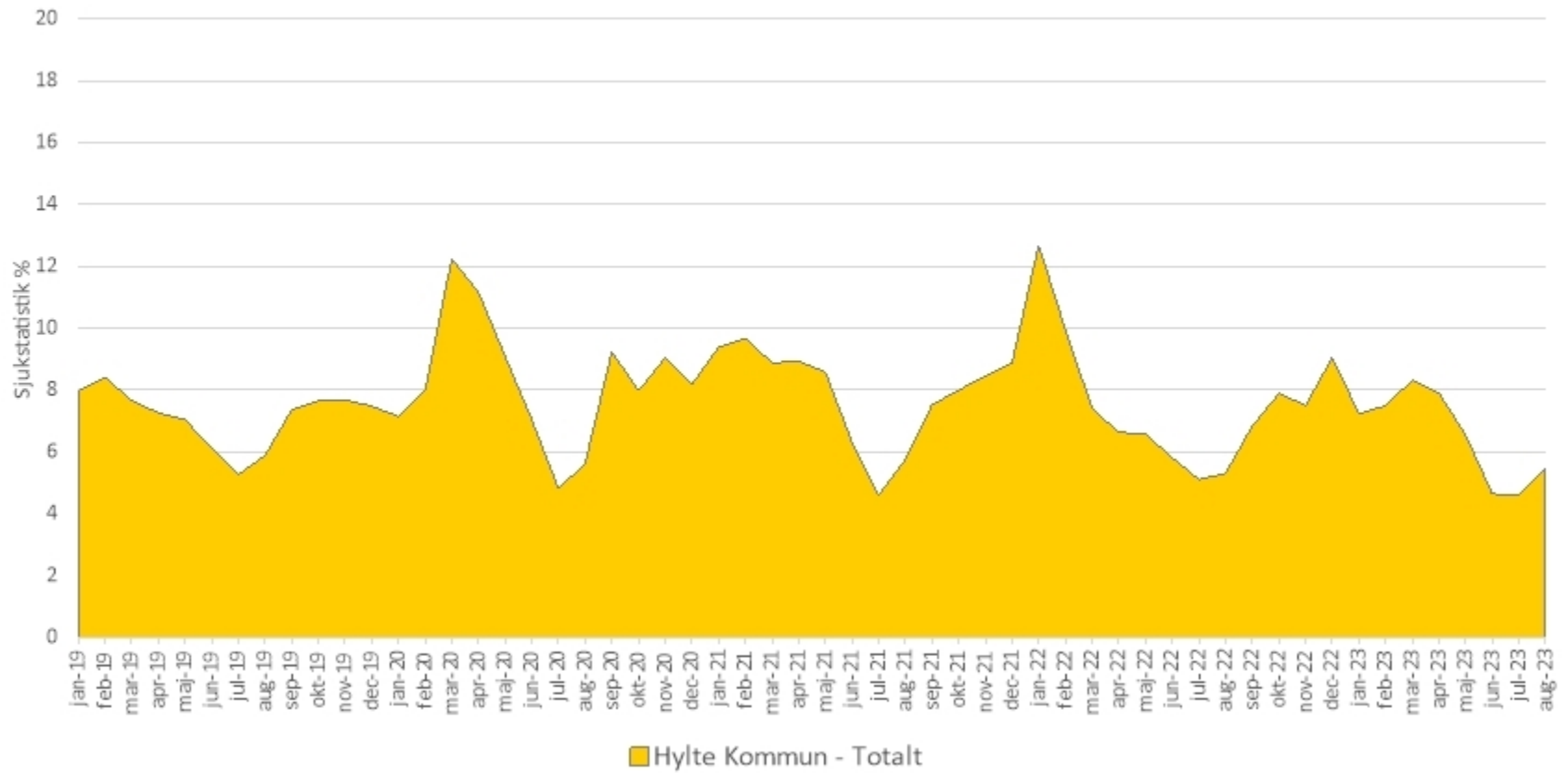
Hylte kommun

Sjukstatistik – Jämförelse 2019-2023

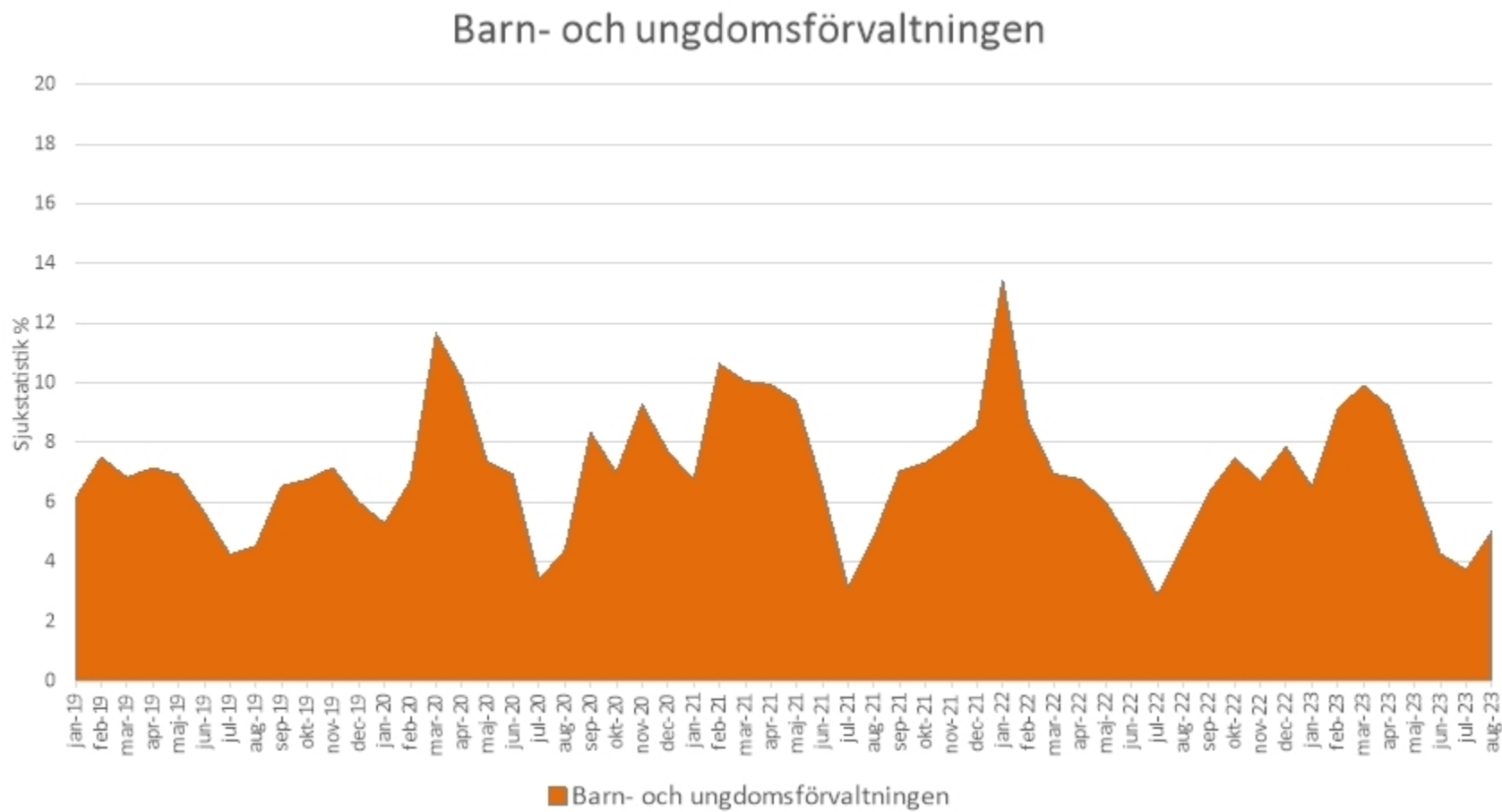


Sjukfrånvaro i förhållande till totalt ordinarie arbetstid i procent

Hylte kommun – Totalt 2019-2023

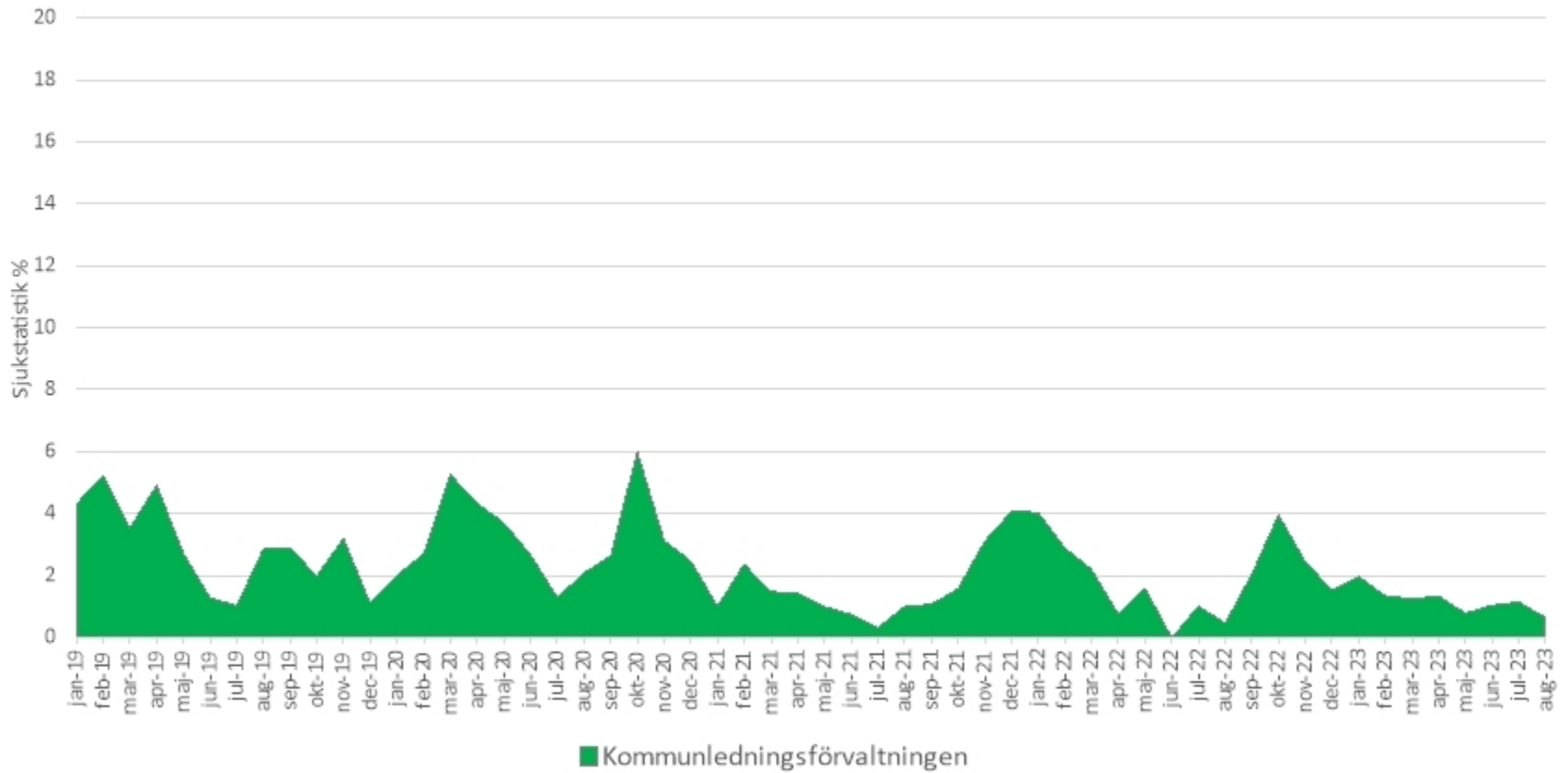


Sjukfrånvaro i förhållande till totalt ordinarie arbetstid i procent

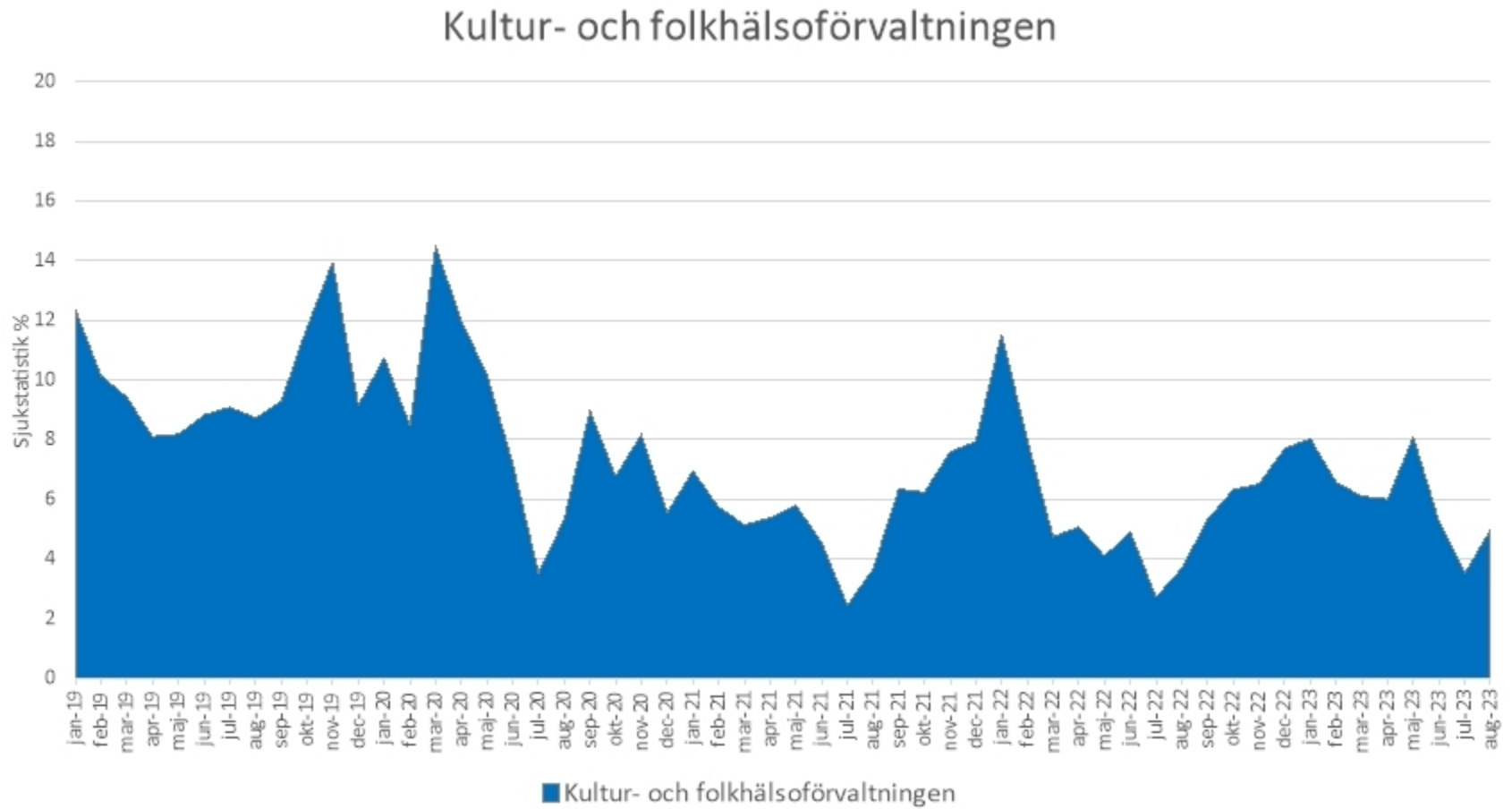


Sjukfrånvaro i förhållande till totalt ordinarie arbetstid i procent

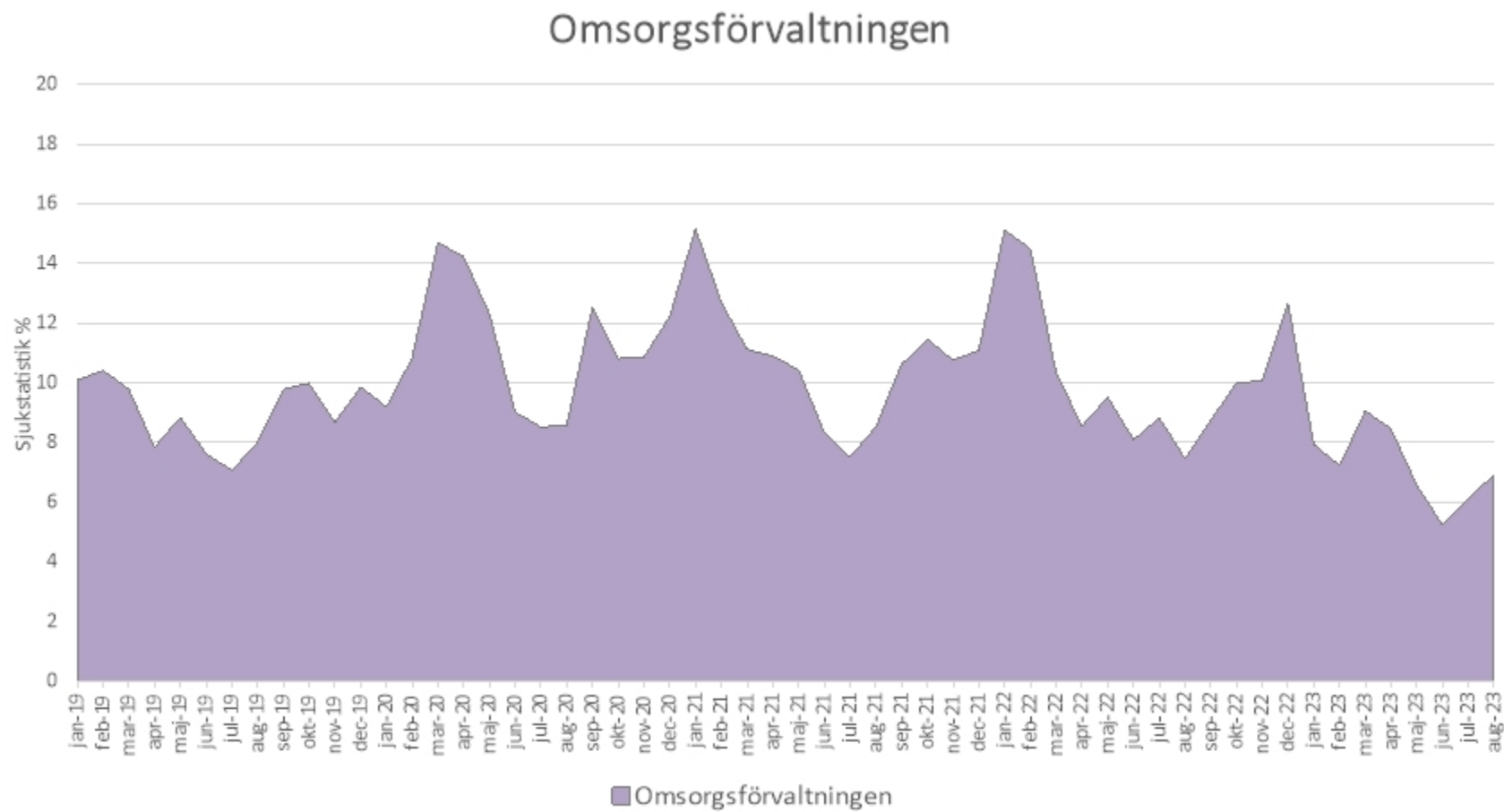
Kommunledningsförvaltningen



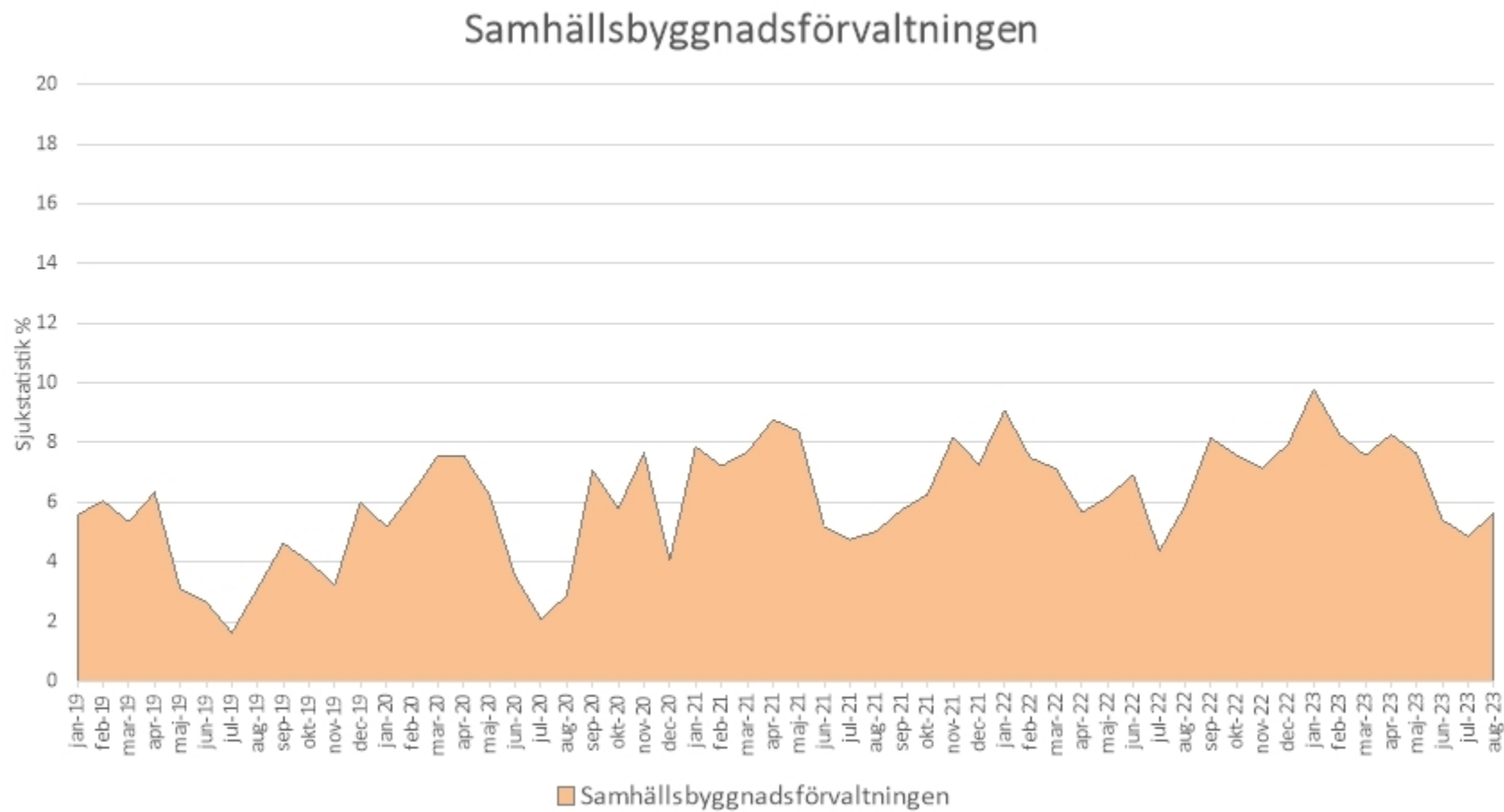
Sjukfrånvaro i förhållande till totalt ordinarie arbetstid i procent



Sjukfrånvaro i förhållande till totalt ordinarie arbetstid i procent

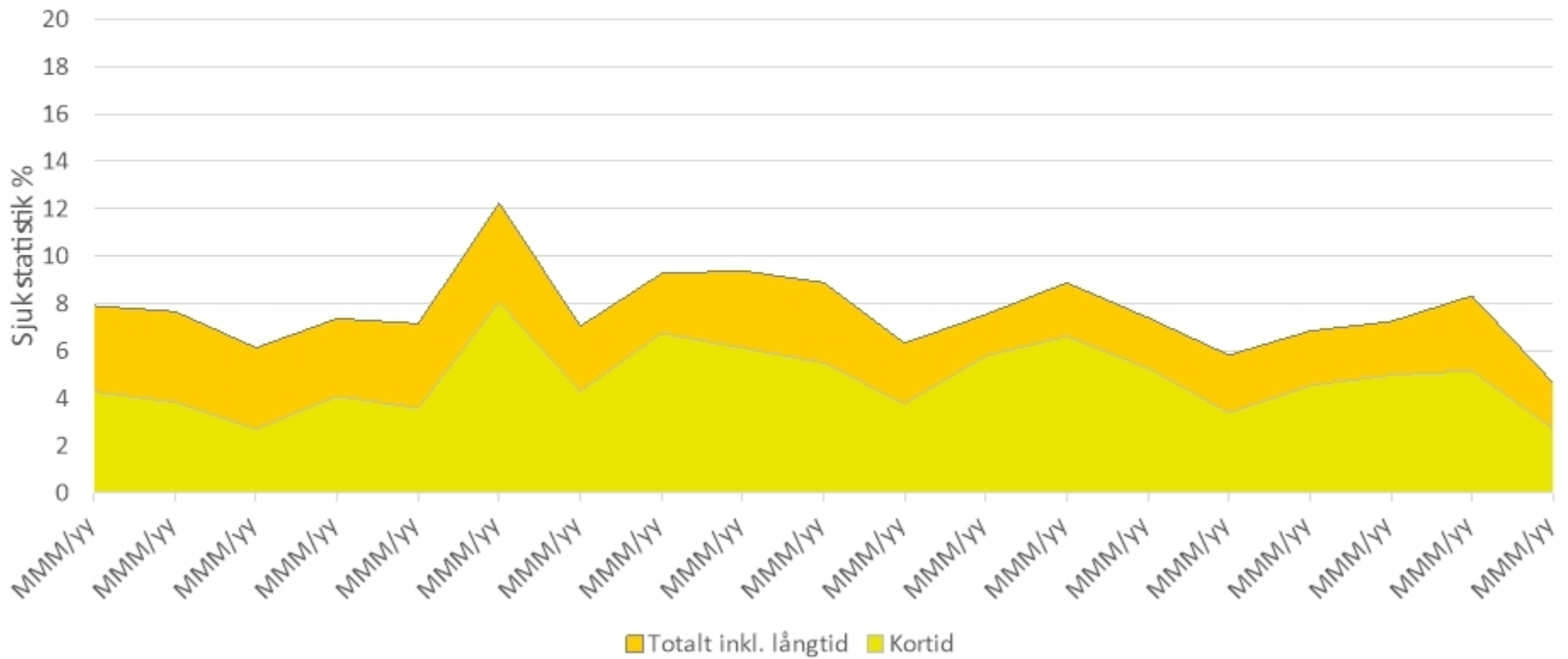


Sjukfrånvaro i förhållande till totalt ordinarie arbetstid i procent



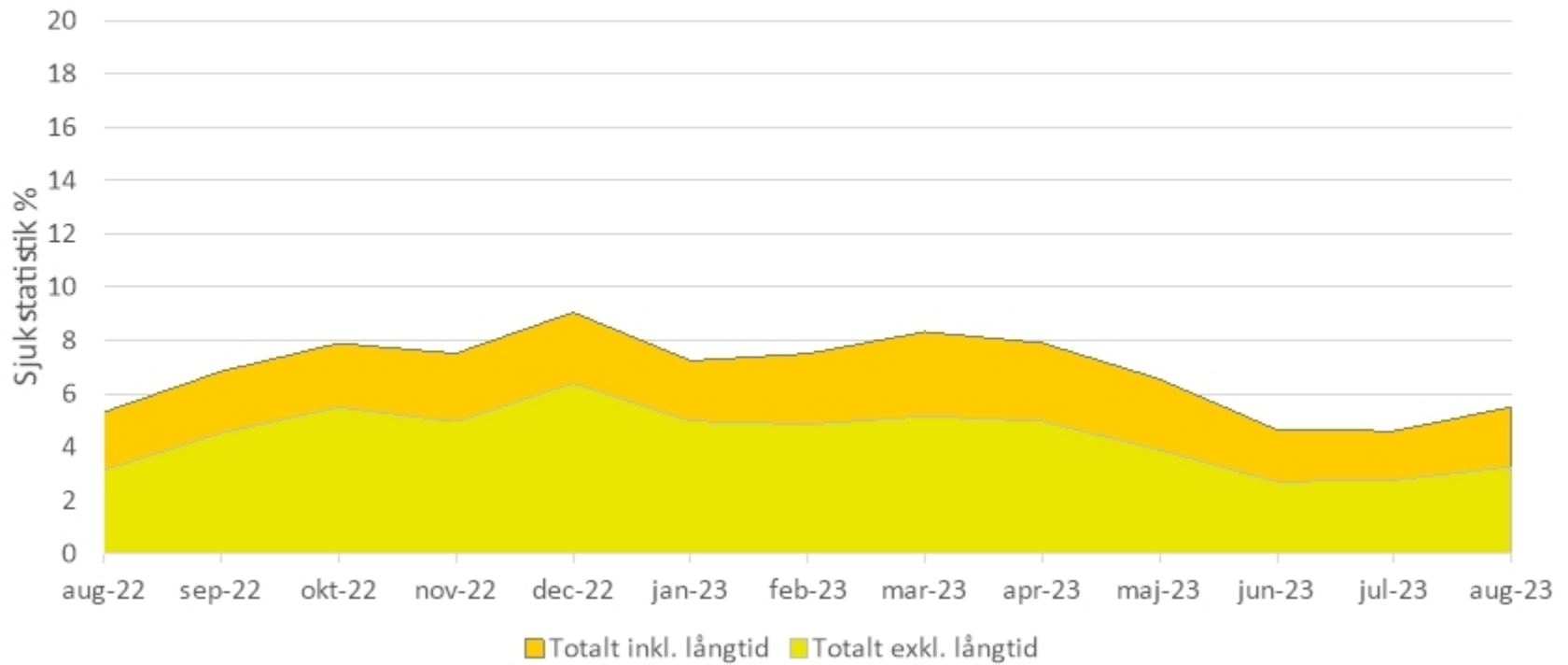
Sjukfrånvaro i förhållande till totalt ordinarie arbetstid i procent

Hylte kommun - Totalt 2019-2023 - Kvartal
Med uppdelning inkl./exkl. långtidssjukfrånvaro



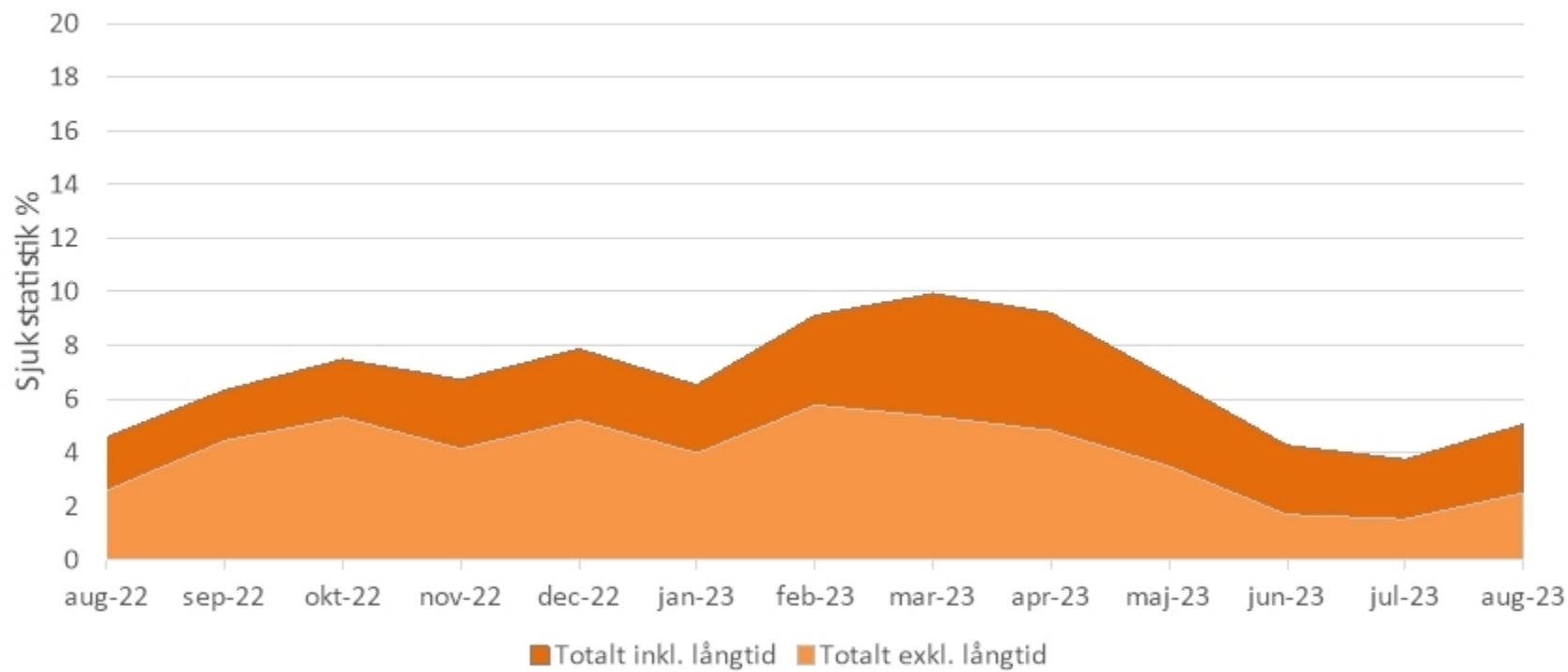
Sjukfrånvaro i förhållande till totalt ordinarie arbetstid i procent

Hylte kommun – Totalt 2022/2023 (senaste 12 månaderna) Med uppdelning inkl./exkl. långtidssjukfrånvaro



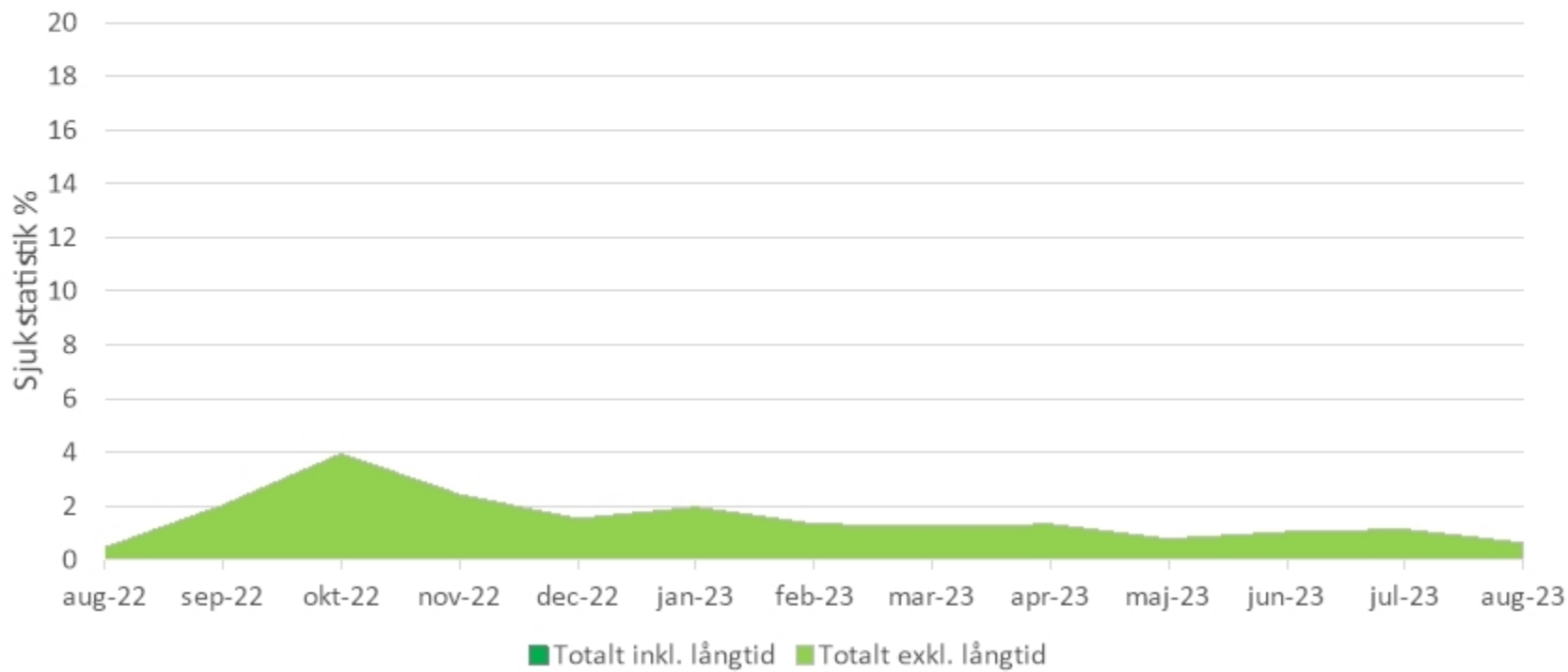
Sjukfrånvaro i förhållande till totalt ordinarie arbetstid i procent

Barn- och ungdomsförvaltningen – 2022/2023
(senaste 12 månaderna)
Med uppdelning inkl./exkl. långtidssjukfrånvaro



Sjukfrånvaro i förhållande till totalt ordinarie arbetstid i procent

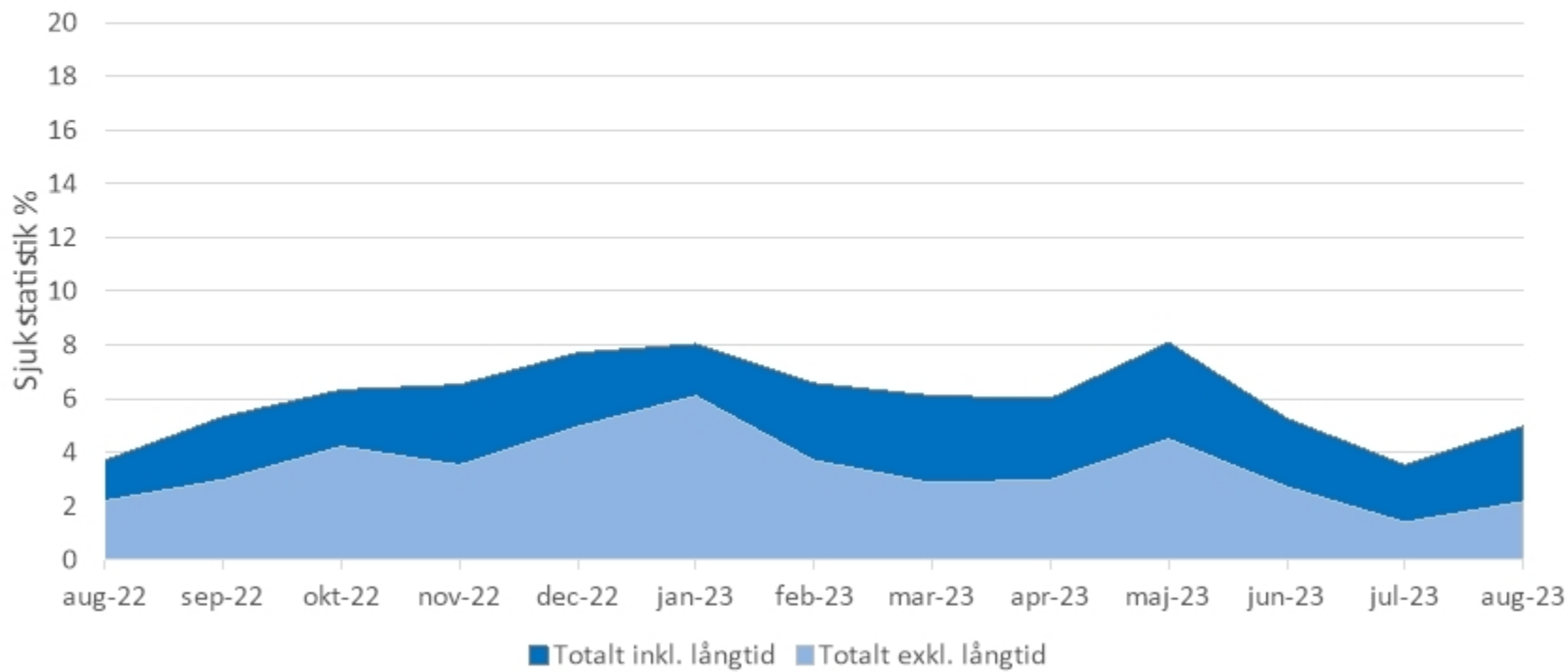
Kommunledningsförvaltningen – 2022/2023
(senaste 12 månaderna)
Med uppdelning inkl./exkl. långtidssjukfrånvaro



Förtydligande: Ingen rapporterad långtidssjukfrånvaro

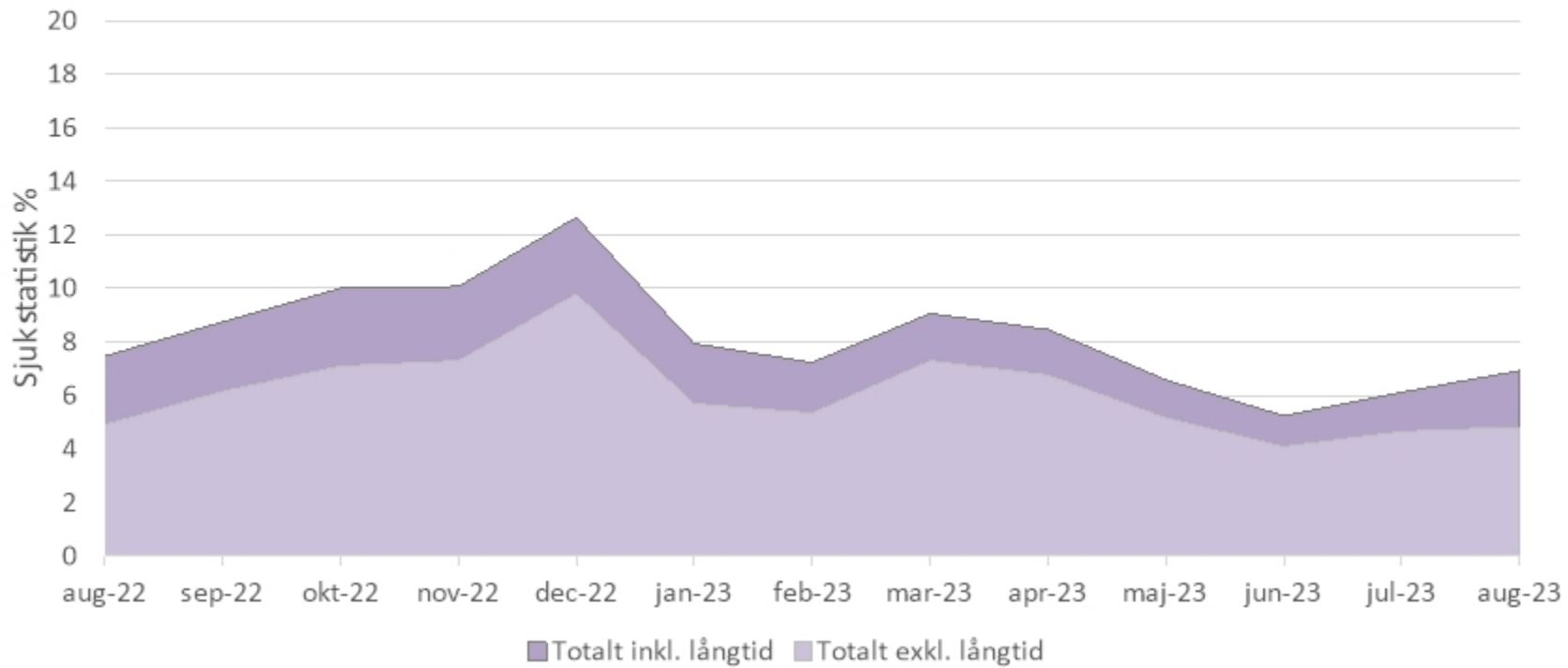
Sjukfrånvaro i förhållande till totalt ordinarie arbetstid i procent

Kultur- och folkhälsoförvaltningen – 2022/2023
(senaste 12 månaderna)
Med uppdelning inkl./exkl. långtidssjukfrånvaro



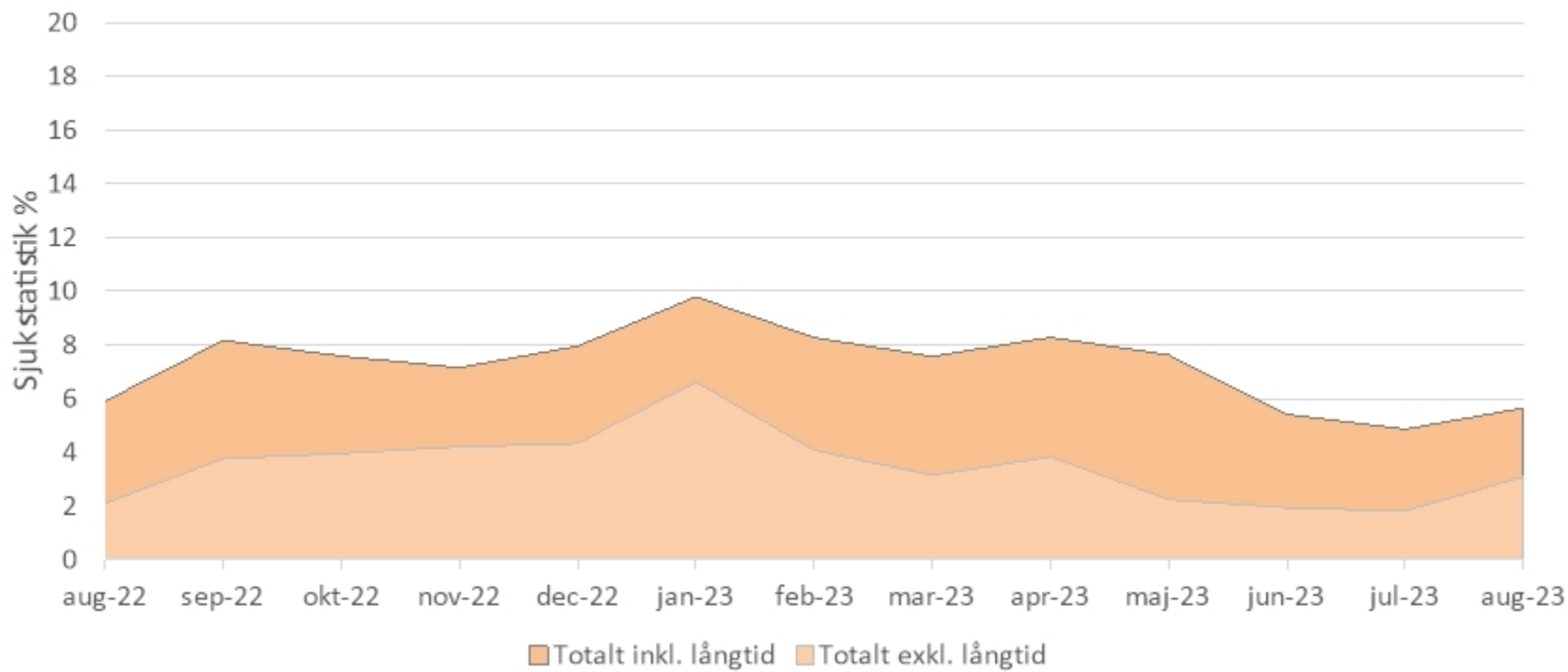
Sjukfrånvaro i förhållande till totalt ordinarie arbetstid i procent

Omsorgsförvaltningen – 2022/2023 (senaste 12 månaderna) Med uppdelning inkl./exkl. långtidssjukfrånvaro



Sjukfrånvaro i förhållande till totalt ordinarie arbetstid i procent

Samhällsbyggnadsförvaltningen – 2022/2023
(senaste 12 månaderna)
Med uppdelning inkl./exkl. långtidssjukfrånvaro

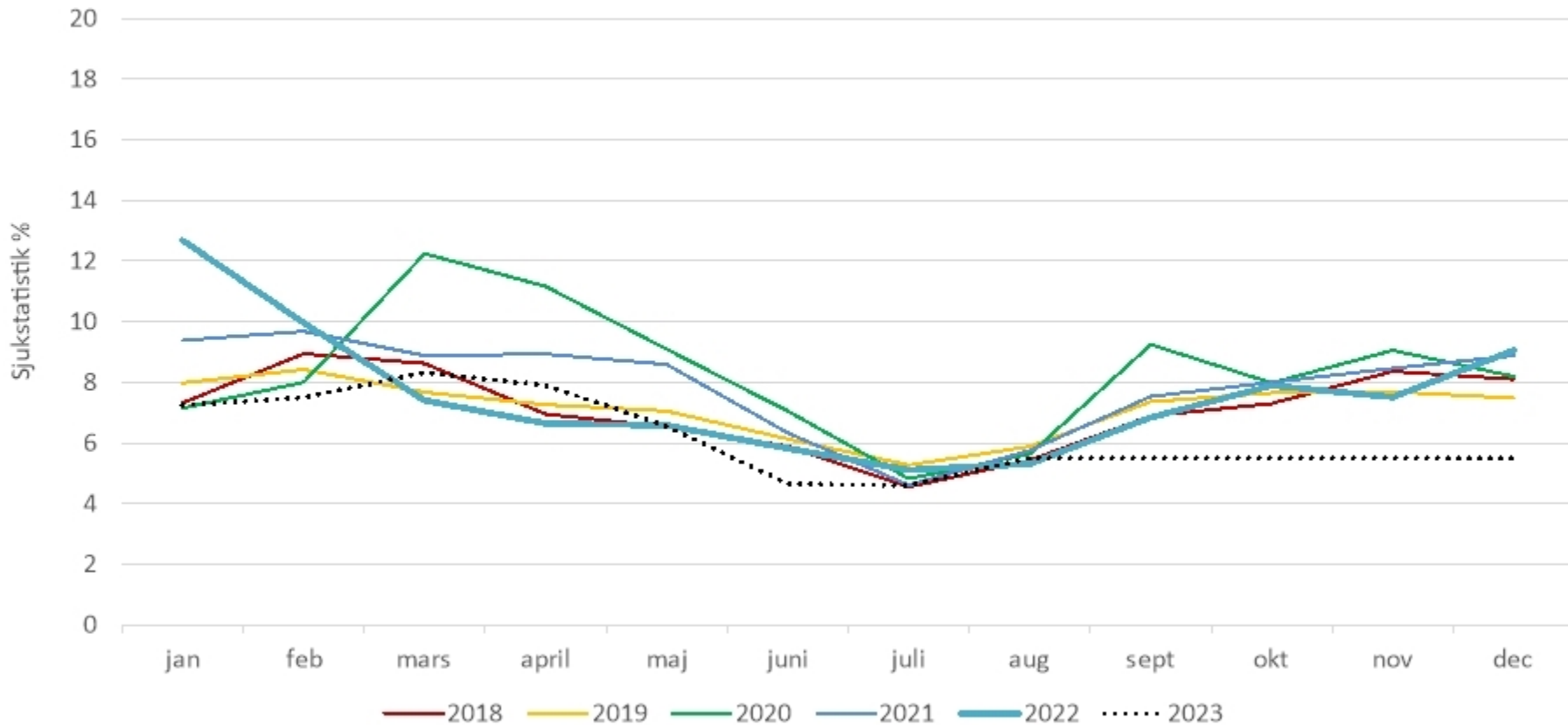


Differens i procent

	Senaste redovisat resultat (augusti 2023)	Samma period föregående år (augusti 2022)	Diff från föregående år	Föregående månad (juli 2023)	Diff från föregående månad
Barn- och ungdomsförvaltningen	5,06	4,58	+ 0,48	3,75	+ 1,31
Kommunledningsförvaltningen	0,64	0,46	+ 0,18	1,14	- 0,5
Kultur- och folkhälsförvaltningen	4,98	3,7	+ 1,28	3,53	+ 1,45
Omsorgsförvaltningen	6,93	7,47	- 0,54	6,12	+ 0,81
Samhällsbyggnadsförvaltningen	5,65	5,9	- 0,25	4,86	+ 0,79
Hylte Kommun - Totalt	5,5	5,31	+ 0,19	4,6	+ 0,9

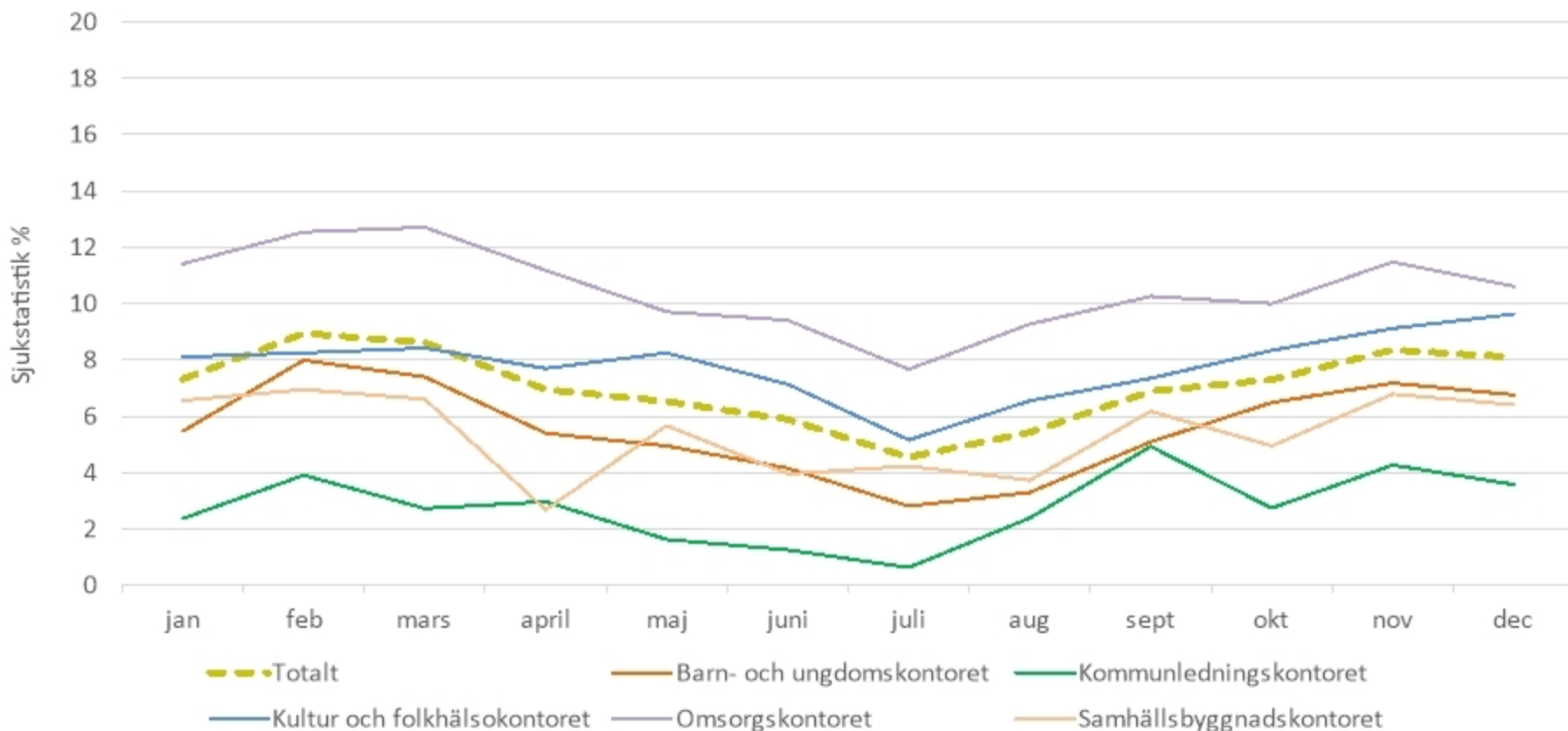
Sjukfrånvaro i förhållande till totalt ordinarie arbetstid i procent

Jämförelse totalt - Årsvis



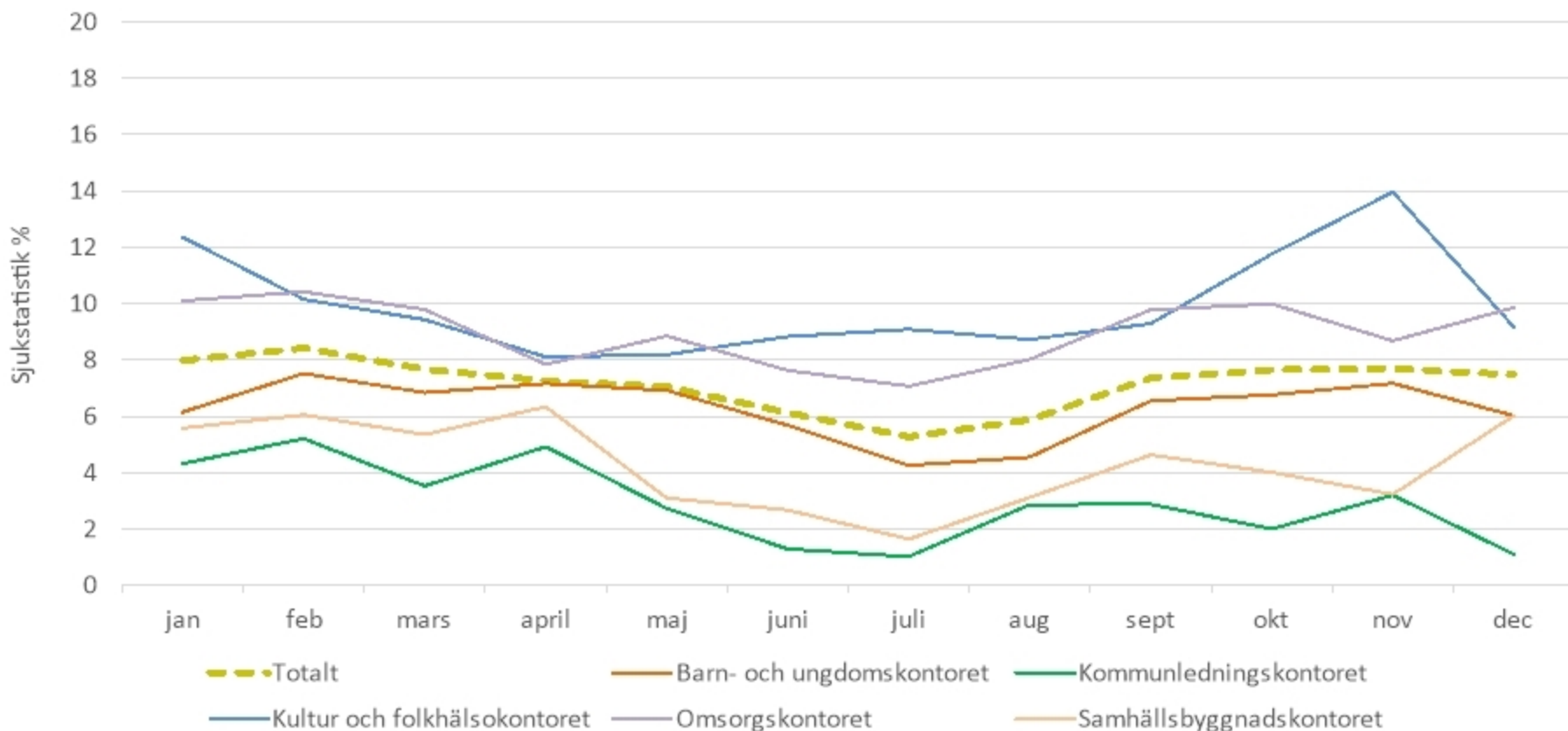
Sjukfrånvaro i förhållande till totalt ordinarie arbetstid i procent

Jämförelse 2018



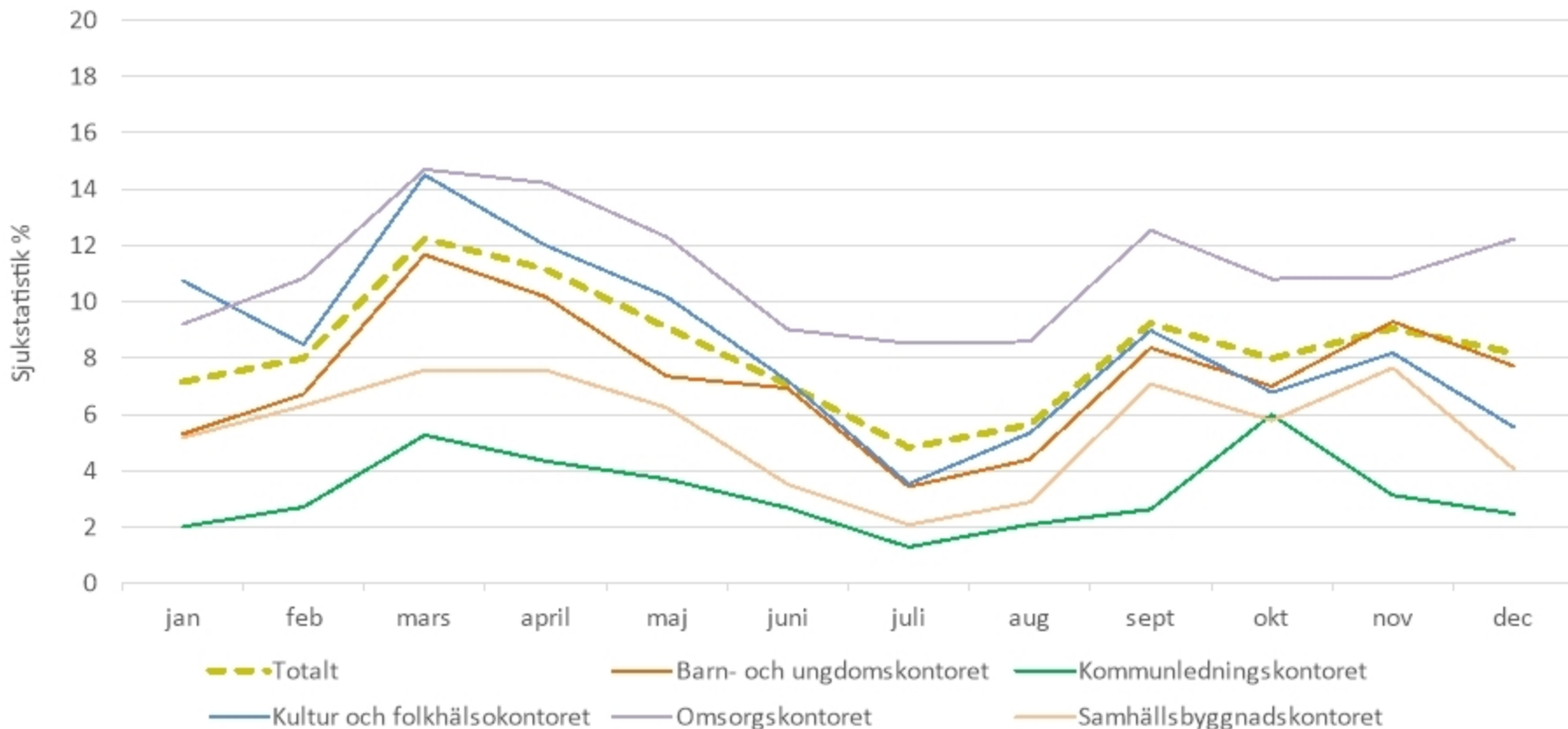
Sjukfrånvaro i förhållande till totalt ordinarie arbetstid i procent

Jämförelse 2019



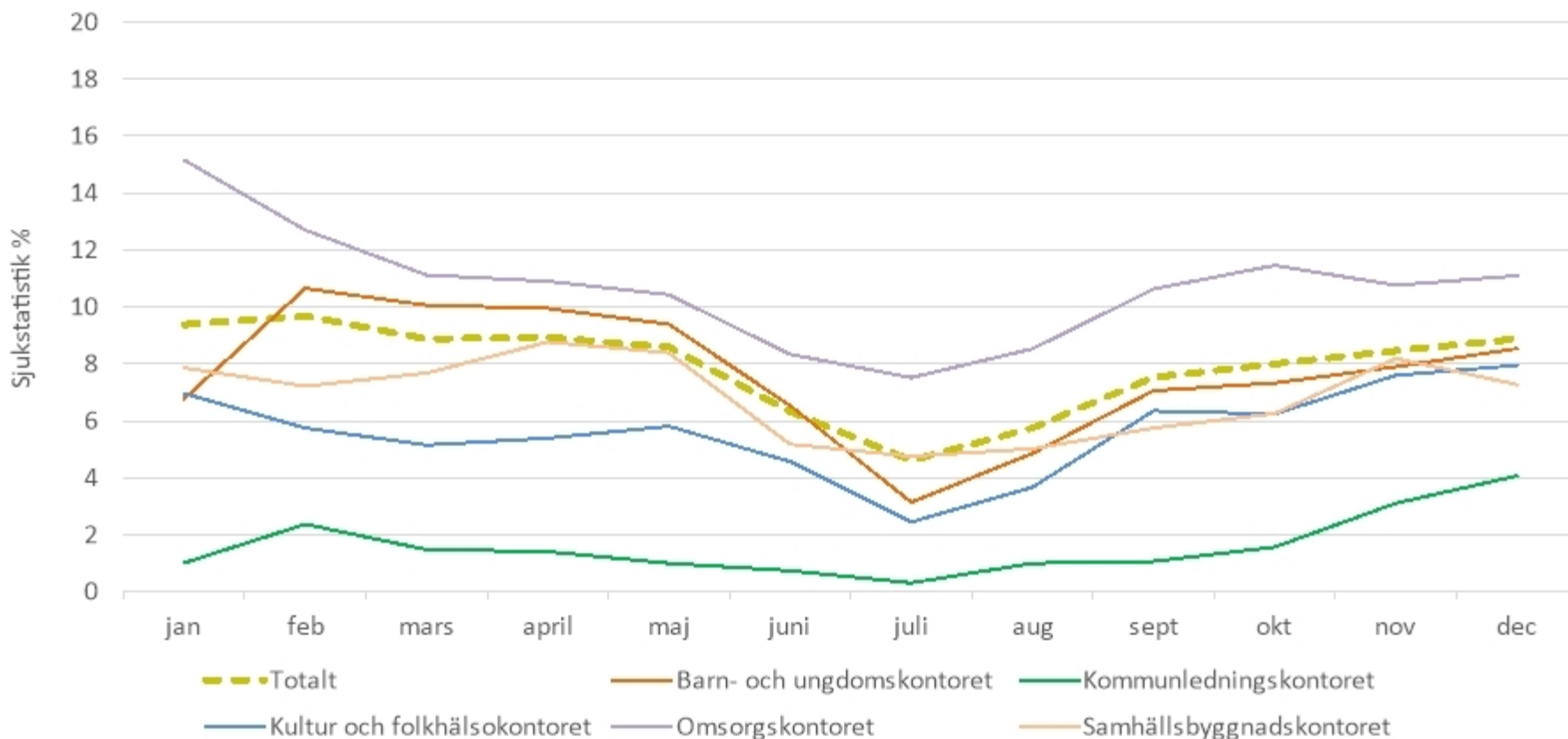
Sjukfrånvaro i förhållande till totalt ordinarie arbetstid i procent

Jämförelse 2020



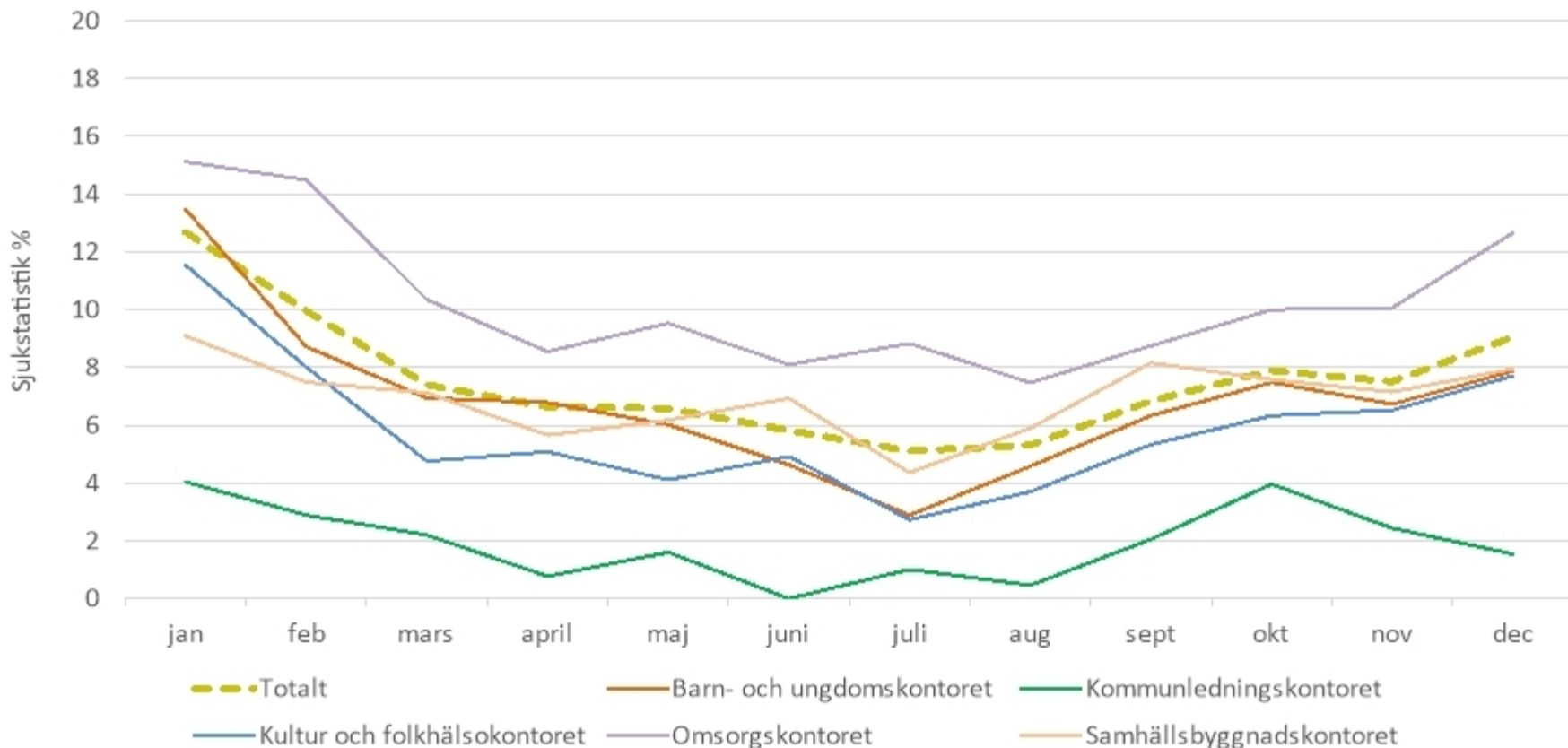
Sjukfrånvaro i förhållande till totalt ordinarie arbetstid i procent

Jämförelse 2021



Sjukfrånvaro i förhållande till totalt ordinarie arbetstid i procent

Jämförelse 2022



Sjukfrånvaro i förhållande till totalt ordinarie arbetstid i procent

Jämförelse 2023

