



Prognos 2021 - Oktober

Nettokostnad per verksamhet (3 positioner) prognos 2021, tkr

Verksamhet	Budget 2021	Prognos okt 2021	Avvikelse okt	Avvikelse i %
Omsorgsnämnden	547	447	100	18,3%
Vård och omsorg SOL och HSL (exkl externa placeringar)	128 107	128 605	-498	-0,4%
Insatser enl LSS och SFB (exkl personlig assistans och externa placeringar)	24 728	24 998	-270	-1,1%
Förebyggande verksamhet	7 695	7 095	600	7,8%
Kontorsövergripande	12 079	13 459	-1 380	-11,4%
Summa	173 155	174 603	-1 448	-0,8%
Externa placeringar SOL och HSL	2 441	2 041	400	16,4%
Externa placeringar LSS och SFB	11 988	12 810	-822	-6,9%
Personlig assistans	14 180	14 710	-530	-3,7%
Retroaktivt statsbidrag covid-19 (ofördelat)			0	
Total	201 764	204 164	-2 400	-1,2%



Prognos 2021 - Oktober

Nettokostnad per verksamhet (3 positioner) utfall jan-okt 2021

Verksamhet	Budget jan-okt 2021	Utfall jan-okt 2021	Avvikelse jan-okt 2021
Omsorgsnämnden	456	367	89
Vård och omsorg SOL och HSL (exkl externa placeringar)	107 532	107 957	-425
Insatser enl LSS och SFB (exkl personlig assistans och externa placeringar)	20 389	19 197	1 192
Förebyggande verksamhet	6 340	5 645	695
Kontorsövergripande	10 076	10 634	-559
Summa	144 792	143 800	992
Externa placeringar SOL och HSL	2 034	1 753	281
Externa placeringar LSS och SFB	10 370	11 392	-1 022
Personlig assistans	11 884	12 983	-1 099
Total	169 080	169 928	-848

Tilläggsbudget/Ombudgeteringar	TB 2021	OMB. 2021
Kontorsövergripande		-1 700
Vård och omsorg SOL och HSL		894
Insatser enl LSS och SFB		806
KF§136 Extra budget	6 200	
Summa tilläggsbudget 2021	6 200	



Prognos Oktober

Extraordinära intäkter	Utfall okt	Helårsprognos
Försäkringskassa, retroaktiv ersättning pers ass	-803	-803
Migrationsverket, retroaktiv ersättning pers ass	-200	-200
STB covid-19, retroaktivt statsbidrag sep-dec 2020	-2 891	-2 891
STB sjuklönekostnader, jan-apr 2021 (prel)	-1 545	-1 545
Summa	-5 439	-5 439

Extraordinära kostnader	Utfall okt	Helårsprognos
Retroaktiv kostnad pers ass	278	278
KS§177 Begäran om Covidmedel	-4 100	-4 100

Extraordinära kostnader covid-19	Utfall okt	Helårsprognos
Merkostnad personal covid-19	4 418	5 891
Merkostnad anpassning verksamhet covid-19	189	260
Merkostnad sjukvårdsmaterial covid-19	1 447	1 500
Summa	6 054	7 651



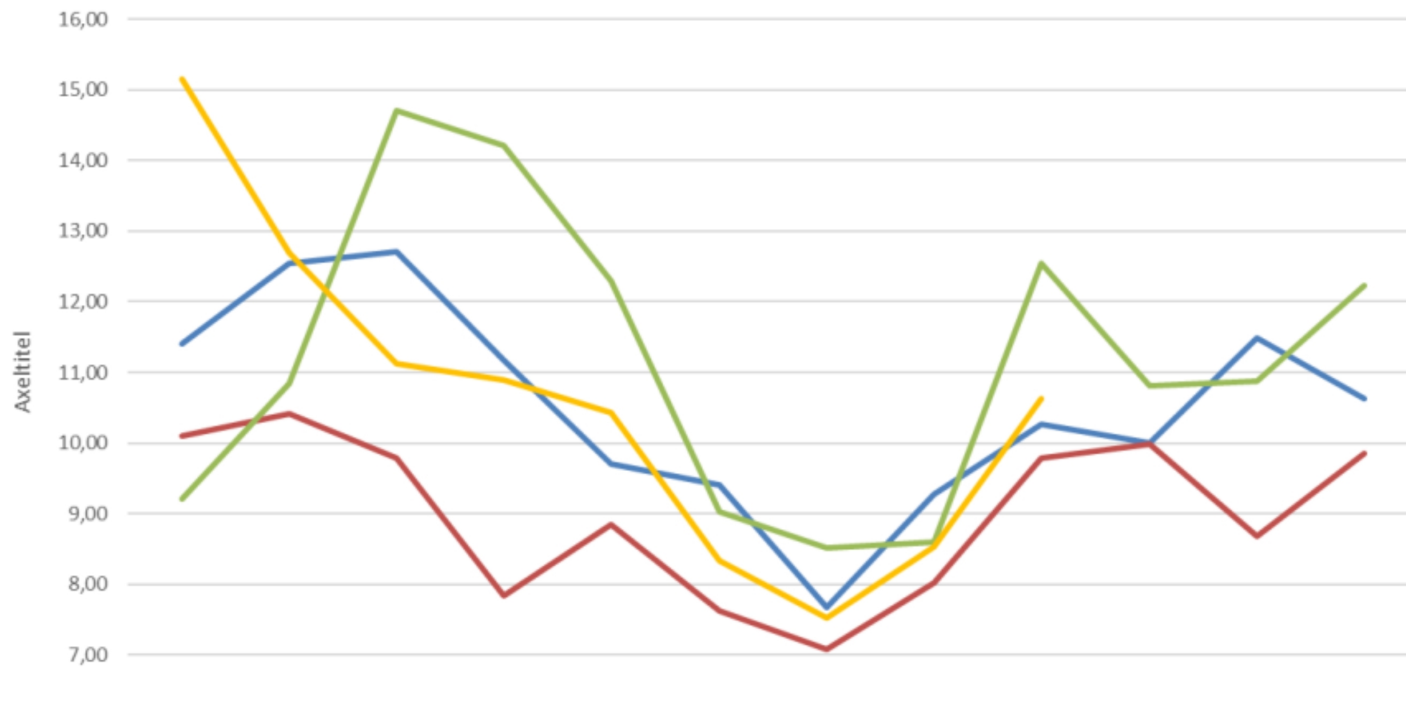
Prognos Oktober

Investeringsredovisning

Investeringsprojekt	Basbudget 2020	Tilläggs- budget	Resultat- balansering	Budget 2021	Prognos okt 2021	Avvikelse okt
Raminvestering	400		215	615	615	0
Solskydd/markiser SärBo		710		710	710	0
Utrustning korttidsboende LSS		400		400	400	0
Summa	400	710	215	1 725	1 725	0



Sjukfrånvaro i förhållande till total ordinarie arbetstid, %

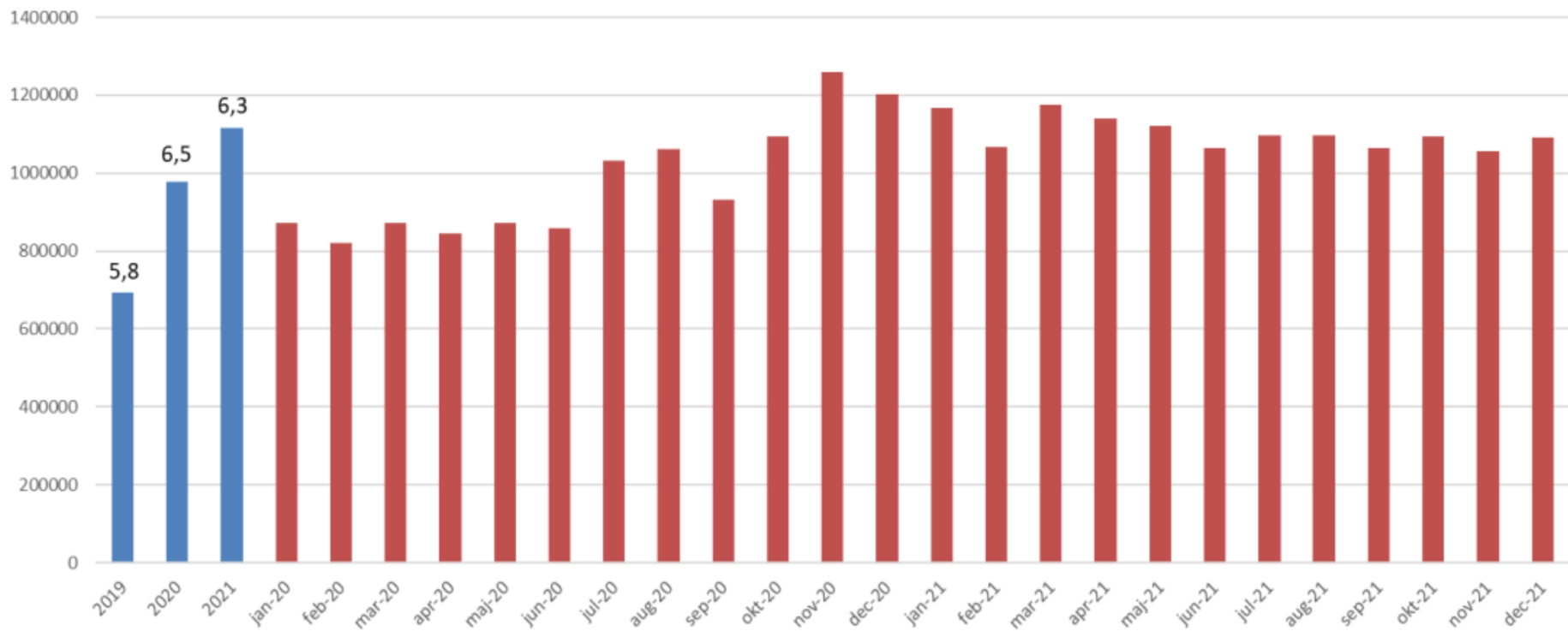


	Jan	Feb	Mar	Apr	Maj	Jun	Jul	Aug	Sep	Okt	Nov	Dec
— 2018	11,41	12,54	12,71	11,18	9,71	9,41	7,67	9,27	10,26	10,00	11,48	10,62
— 2019	10,10	10,42	9,79	7,84	8,85	7,63	7,07	8,02	9,78	9,99	8,68	9,86
— 2020	9,20	10,84	14,70	14,22	12,30	9,02	8,52	8,59	12,54	10,81	10,87	12,23
— 2021	15,16	12,70	11,12	10,90	10,43	8,34	7,52	8,53	10,63			



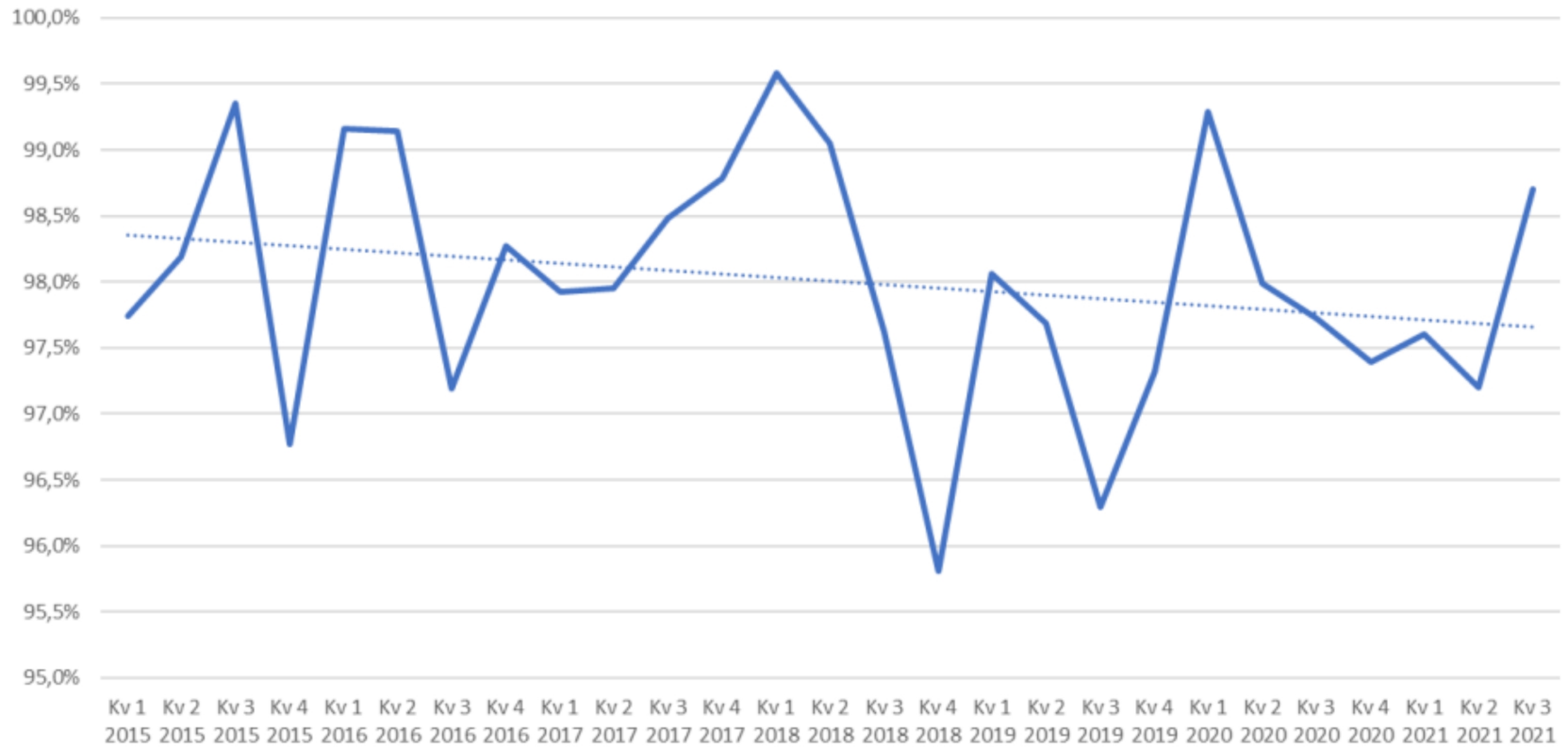


Externa placeringar LSS





Beläggingsgrad särskilt boende
kvartalsvis





Beläggingsgrad korttidsboende
kvartalsvis

