



Prognos 2021 - September

Nettokostnad per verksamhet (3 positioner) prognos 2021, tkr

Verksamhet	Budget 2021	Prognos sep 2021	Avvikelse sep	Avvikelse i %
Omsorgsnämnden	547	547	0	0,0%
Vård och omsorg SOL och HSL (exkl externa placeringar)	123 955	133 255	-9 300	-7,5%
Insatser enl LSS och SFB (exkl personlig assistans och externa placeringar)	24 728	24 698	30	0,1%
Förebyggande verksamhet	7 695	7 395	300	3,9%
Kontorsövergripande	13 786	12 716	1 070	7,8%
Summa	170 709	178 609	-7 900	-4,6%
Externa placeringar SOL och HSL	2 441	2 041	400	16,4%
Externa placeringar LSS och SFB	9 710	12 810	-3 100	-31,9%
Personlig assistans	12 710	15 510	-2 800	-22,0%
Retroaktivt statsbidrag covid-19 (ofördelat)			0	
Total	195 570	208 970	-13 400	-6,9%



Prognos 2021 - September

Nettokostnad per verksamhet (3 positioner) utfall jan-sep 2021

Verksamhet	Budget jan-sep 2021	Utfall jan-sep 2021	Avvikelse jan-sep 2021
Omsorgsnämnden	410	324	86
Vård och omsorg SOL och HSL (exkl externa placeringar)	94 093	101 811	-7 719
Insatser enl LSS och SFB (exkl personlig assistans och externa placeringar)	18 782	17 127	1 655
Förebyggande verksamhet	5 660	5 036	624
Kontorsövergripande	10 355	8 974	1 381
Summa	129 300	133 273	-3 973
Externa placeringar SOL och HSL	1 831	1 648	183
Externa placeringar LSS och SFB	7 283	10 116	-2 833
Personlig assistans	9 631	11 552	-1 921
Total	148 044	156 588	-8 544



Prognos September

Extraordinära intäkter	Utfall sep	Helårsprognos
Försäkringskassa, retroaktiv ersättning pers ass	-803	-803
Migrationsverket, retroaktiv ersättning pers ass	-200	-200
STB covid-19, retroaktivt statsbidrag sep-dec 2020	-2 891	-2 891
STB sjuklönekostnader, jan-apr 2021 (prel)	-1 545	-1 545
Summa	-5 439	-5 439

Extraordinära kostnader	Utfall sep	Helårsprognos
Retroaktiv kostnad pers ass	278	278

Extraordinära kostnader covid-19	Utfall sep	Helårsprognos
Merkostnad personal covid-19	4 031	5 374
Merkostnad anpassning verksamhet covid-19	189	260
Merkostnad sjukvårdsmaterial covid-19	1 267	1 800
Summa	5 486	7 434



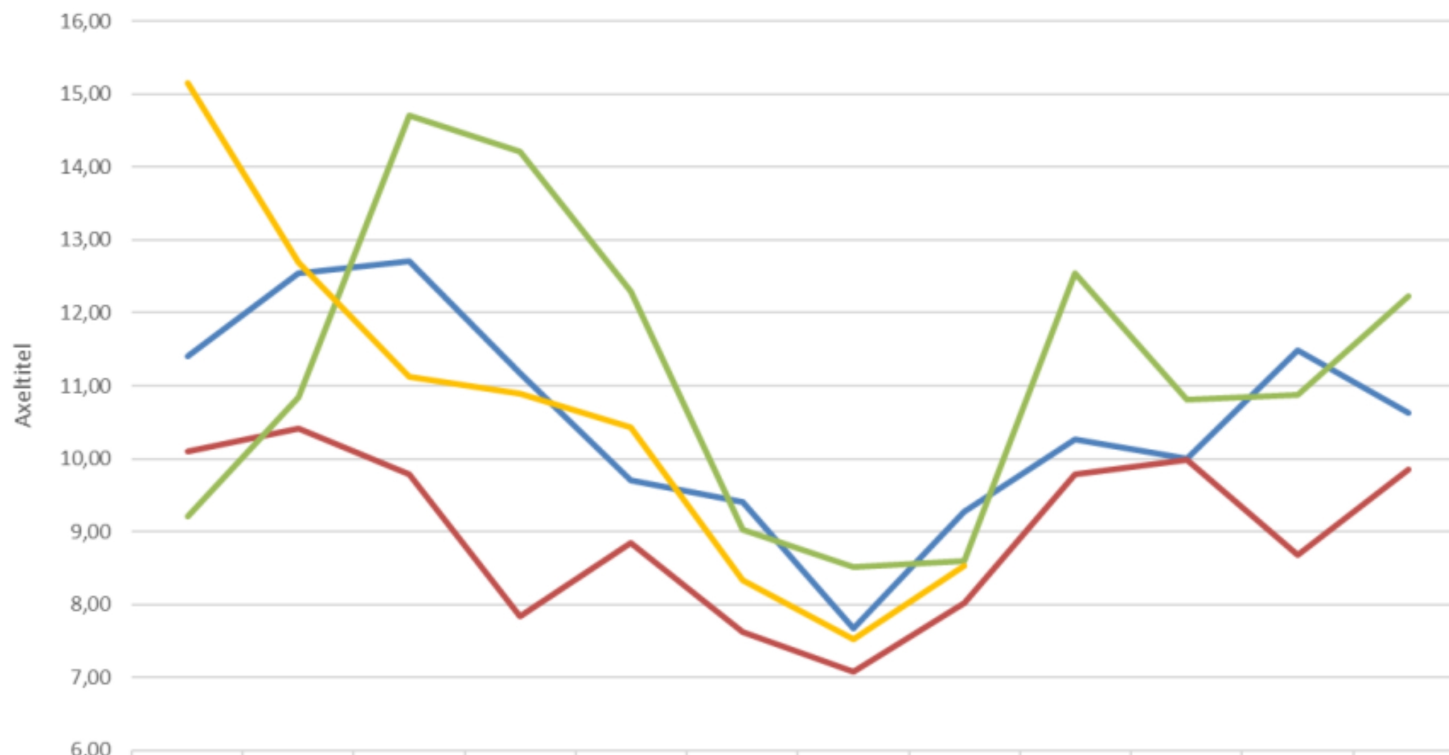
Prognos September

Investeringsredovisning

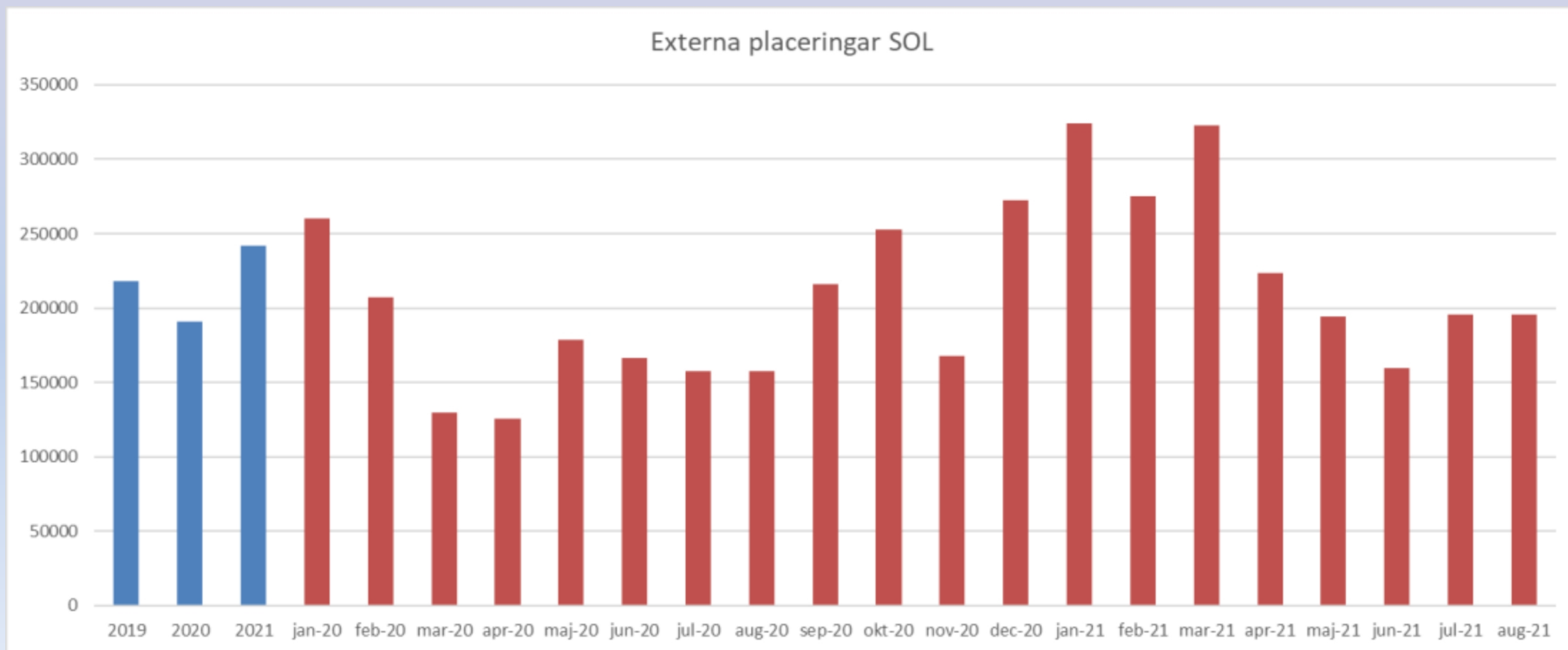
Investeringsprojekt	Basbudget	Tilläggs-	Resultat-	Prognos sep		
	2020	budget	balansering	Budget 2021	2021	Avvikelse sep
Raminvestering	400		215	615	615	0
Solskydd/markiser SärBo		710		710	710	0
Utrustning korttidsboende LSS		400		400	400	0
Summa	400	710	215	1 725	1 725	0

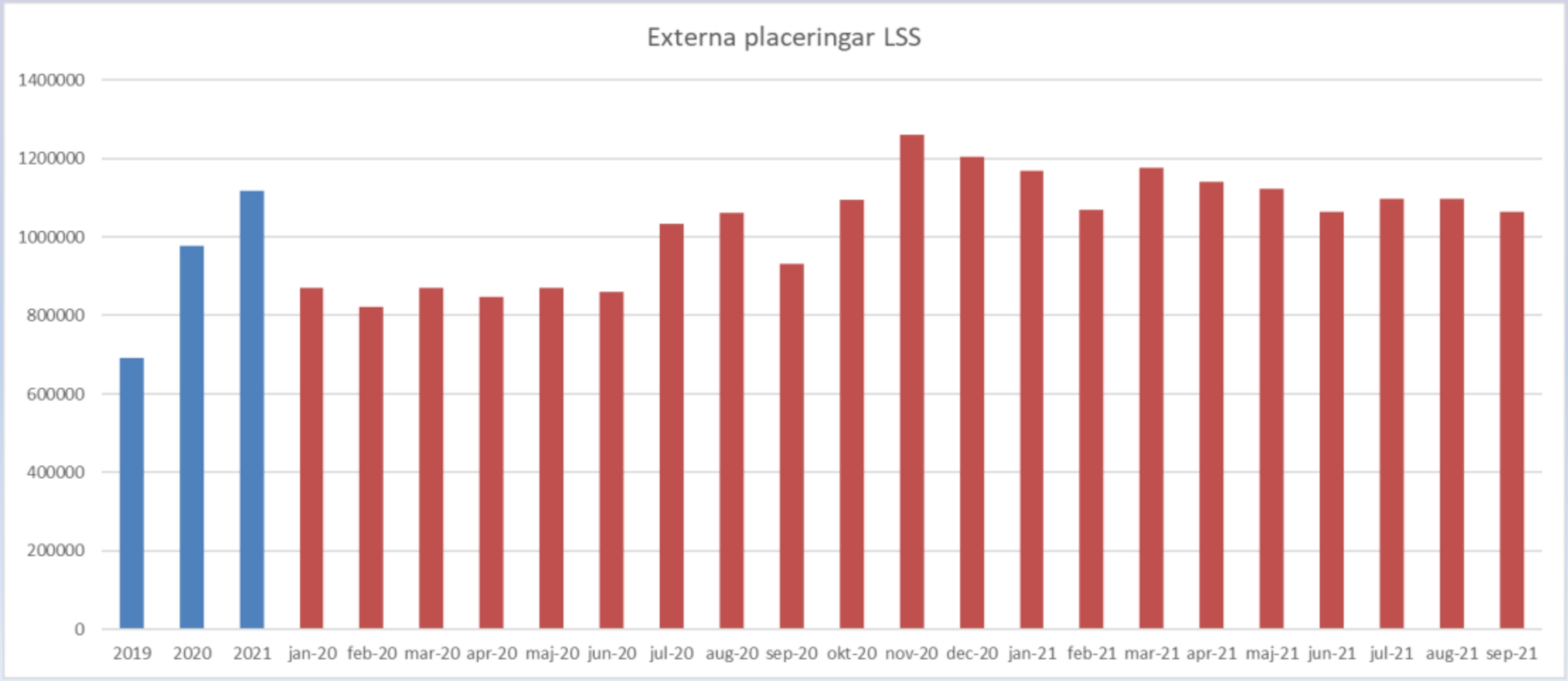


Sjukfrånvaro i förhållande till total ordinarie arbetstid, %



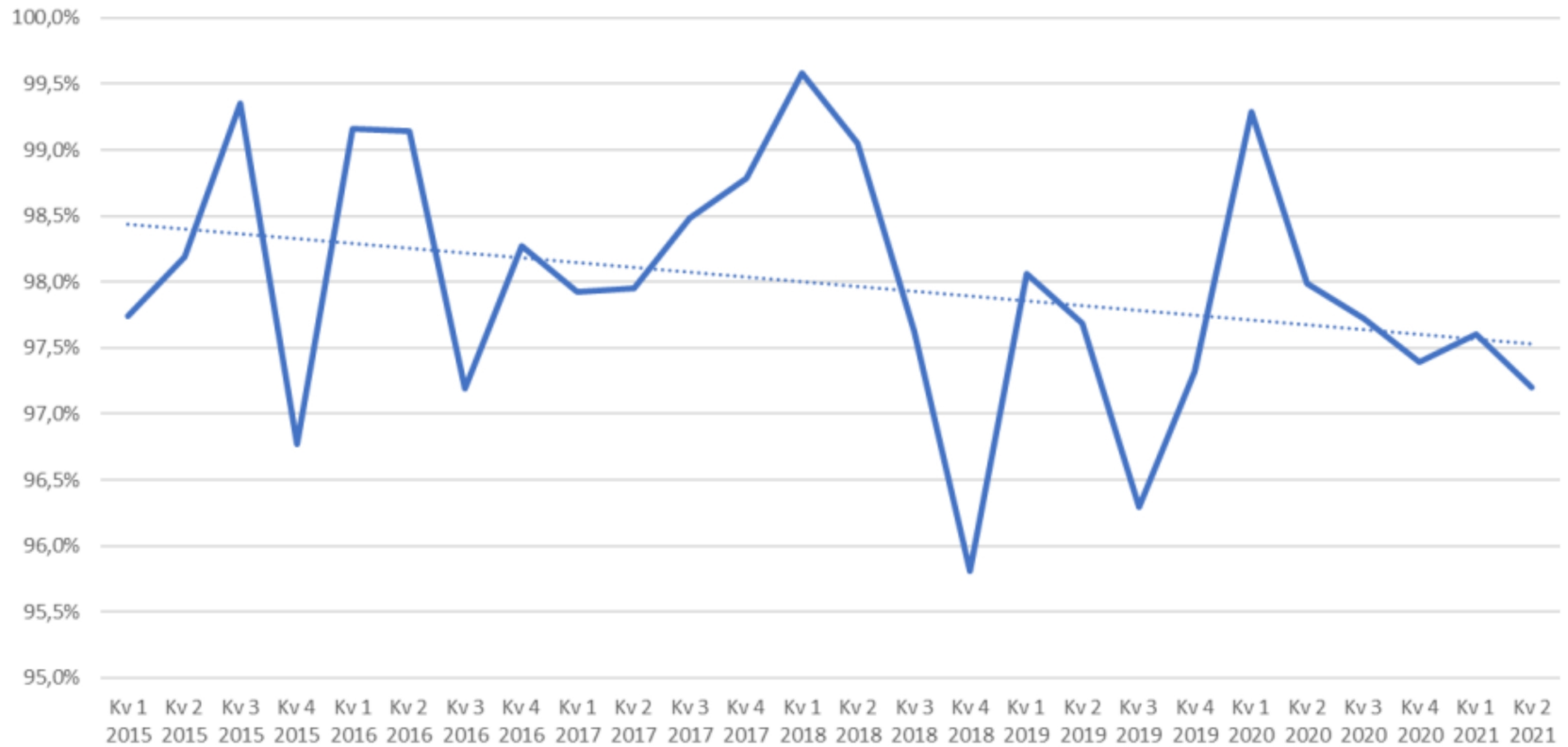
	Jan	Feb	Mar	Apr	Maj	Jun	Jul	Aug	Sep	Okt	Nov	Dec
— 2018	11,41	12,54	12,71	11,18	9,71	9,41	7,67	9,27	10,26	10,00	11,48	10,62
— 2019	10,10	10,42	9,79	7,84	8,85	7,63	7,07	8,02	9,78	9,99	8,68	9,86
— 2020	9,20	10,84	14,70	14,22	12,30	9,02	8,52	8,59	12,54	10,81	10,87	12,23
— 2021	15,16	12,70	11,12	10,90	10,43	8,34	7,52	8,53				







Beläggningsgrad särskilt boende
kvartalsvis





Beläggingsgrad korttidsboende
kvartalsvis

