



Prognos 2019 – Maj

Omsorgsnämnden

Nettokostnad per verksamhet (3 positioner) tkr

Verksamhet	Bokslut 2018	Budget 2019	Prognos Maj 2019	Prognos- avvikelse Maj	Avvikelse i %	Prognos- avvikelse April
Omsorgsnämnden	491	531	531	0	0,0%	0
Vård och omsorg SOL HSL (exkl externa placeringar)	125 112	125 715	125 173	542	0,4%	336
Insatser enligt LSS och SFB (exkl personlig assistans och externa placeringar)	23 281	23 429	23 145	283	1,2%	318
Förebyggande verksamhet	7 209	7 420	7 320	100	1,3%	25
Kontorsövergripande	12 145	13 921	13 132	789	5,7%	26
Totalt EXKL personlig assistans och externa placeringar	168 238	171 016	169 301	1 715	1,0%	706
Externa placeringar SOL HSL	2 569	1 930	1 674	256	13,2%	256
Externa placeringar LSS SFB	3 701	3 511	4 606	-1 096	-31,2%	-1 096
Personlig assistans	13 271	12 252	13 463	-1 211	-9,9%	-5 280
Totalt INKL personlig assistans och externa placeringar	187 779	188 708	189 044	-336	-0,2%	-5 415

I tabellen ovan ingår tilläggsbudget och om disponeringar enligt nedan:

Verksamhet

Vård och omsorg	505 Hyror och kapitalkostnader
Kontorsövergripande, Vård och omsorg SOL HSL	600 Enhetschef i beredskap, KF-reserv
Personlig assistans	3 400 Personlig assistans, KF-reserv
Sa tilläggsbudget 2019:	4 505



Prognos 2019 - Maj

Driftsredovisning per konto INKL personlig assistans och externa placeringar

Konto	Bokslut 2018	Summa Budget	Prognos Maj 2019	Prognos- avvikelse Maj	Avvikelse i %	Prognos- avvikelse April
Bidrag	-10 948	-6 093	-6 765	671	-11,0%	2
Övriga intäkter	-25 214	-24 618	-24 983	364	-1,5%	-7
Summa intäkter	-36 162	-30 712	-31 747	1 036	-3,4%	-5
Personalkostnader	165 388	163 130	163 775	-645	-0,4%	-1 402
Hyror	15 942	17 115	17 095	20	0,1%	20
Kapitalkostnader	1 093	850	850	0	0,0%	0
Övriga kostnader	41 518	38 324	39 071	-747	-1,9%	-4 027
Summa kostnader	223 941	219 420	220 791	-1 371	-0,6%	-5 410
Summa	187 779	188 708	189 044	-336	-0,2%	-5 415

I tabellen ovan ingår tilläggsbudget och omdisponeringar enligt nedan:

Verksamhet

Vård och omsorg	505	Hyror och kapitalkostnader
Kontorsövergripande, Vård och omsorg SOL HSL	600	Enhetschef i beredskap, KF-reserv
Personlig assistans	3 400	Personlig assistans, KF-reserv
Så tilläggsbudget 2019:	4 505	

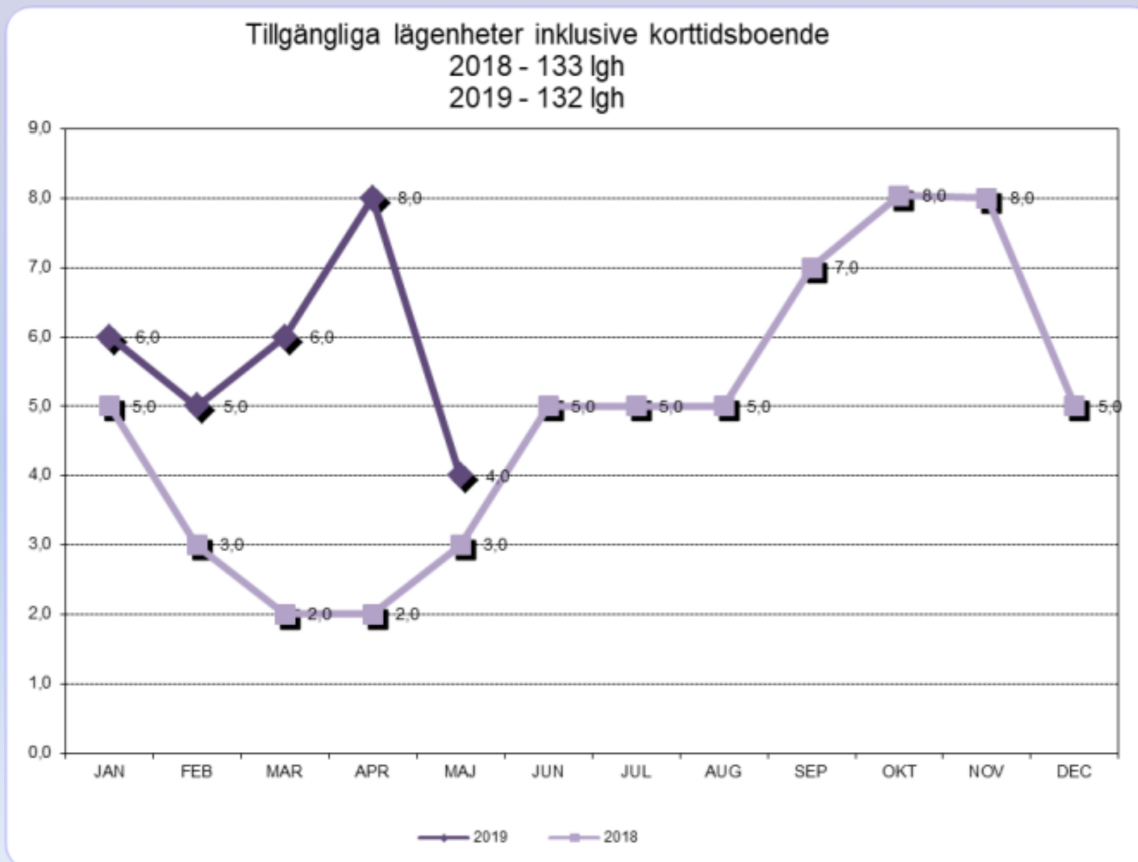


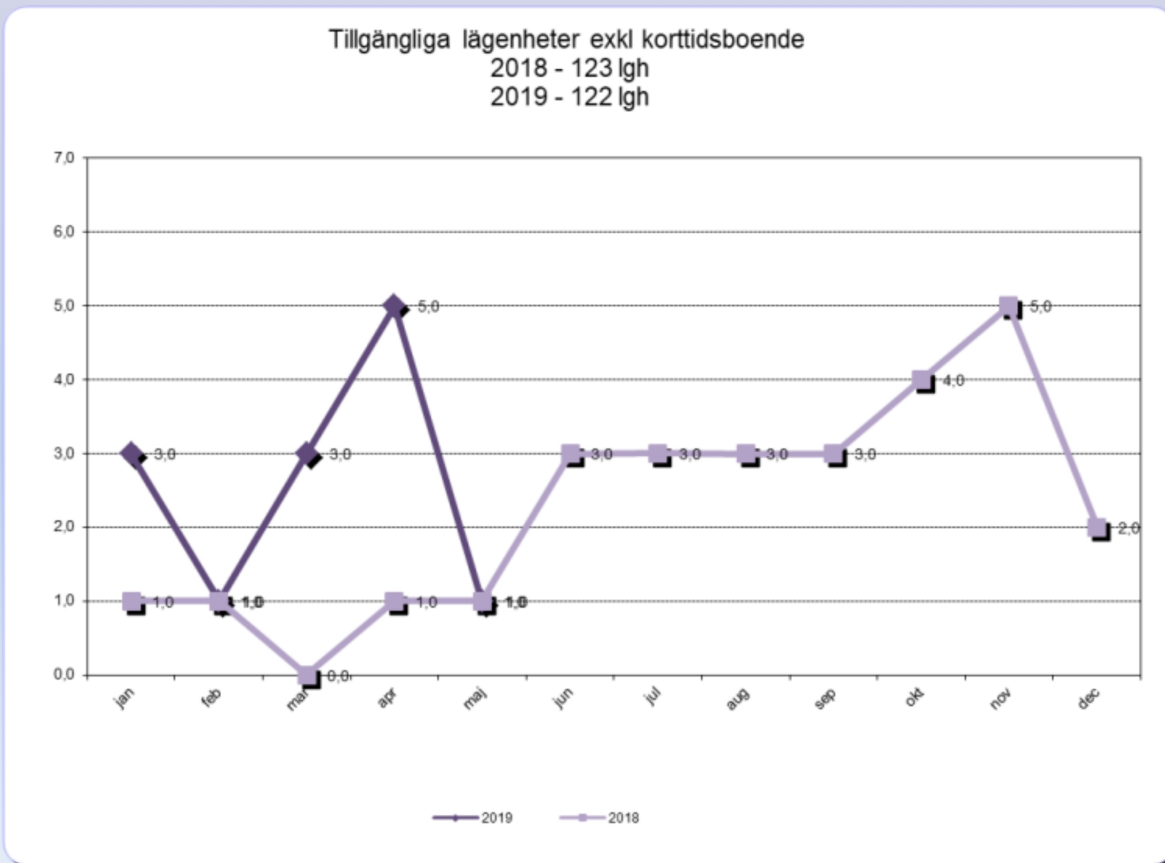
Prognos Maj

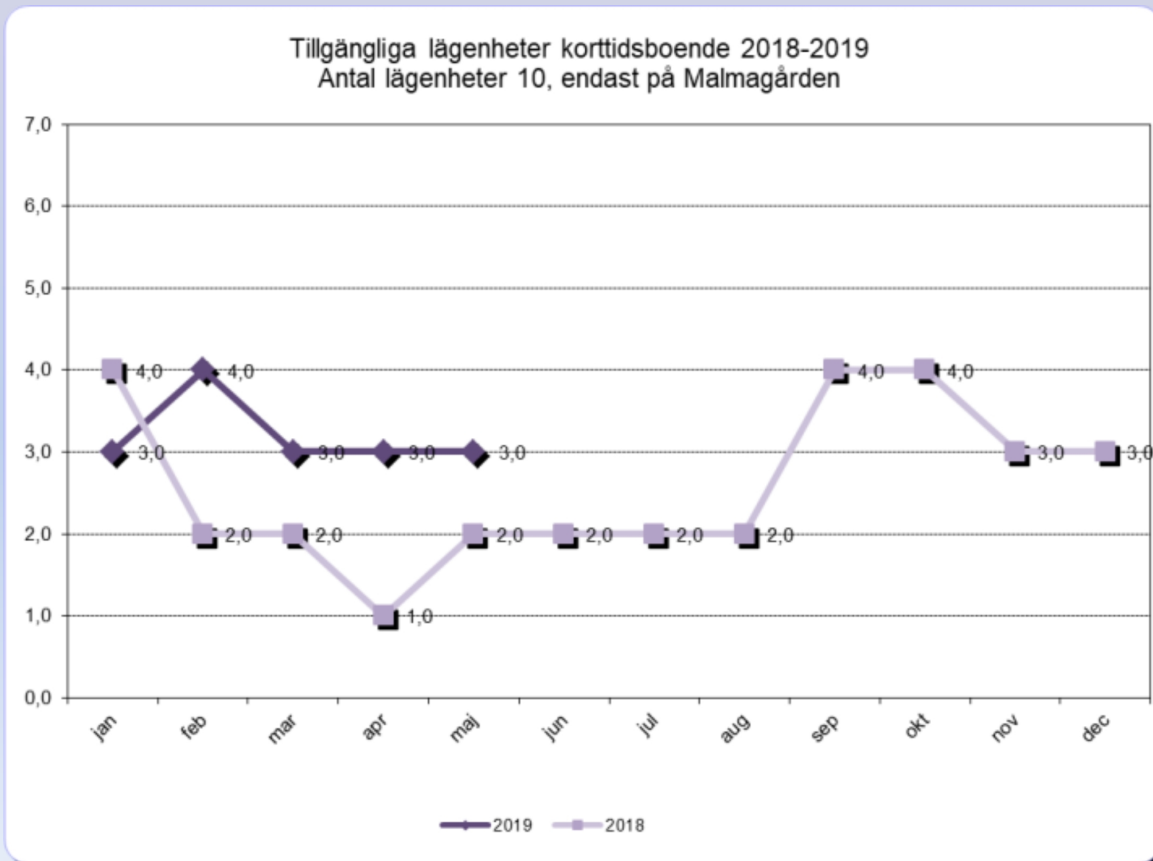
Omsorgsnämnden Investeringsredovisning

Investeringsprojekt	Basbudget 2019	Tilläggs- budget	Resultat- balansering	Summa Budget	Prognos maj	Prognos- avvikelse maj	Prognos- avvikelse April
Raminvestering ON	400		-475	-75	505	-580	-580
Summa	400		-475	-75	505	-580	-580

Nämnden har begärt undantag av resultatbalansering från 2018, men beslut ej taget ännu.









Ordinärt boende utförda timmar 2019

