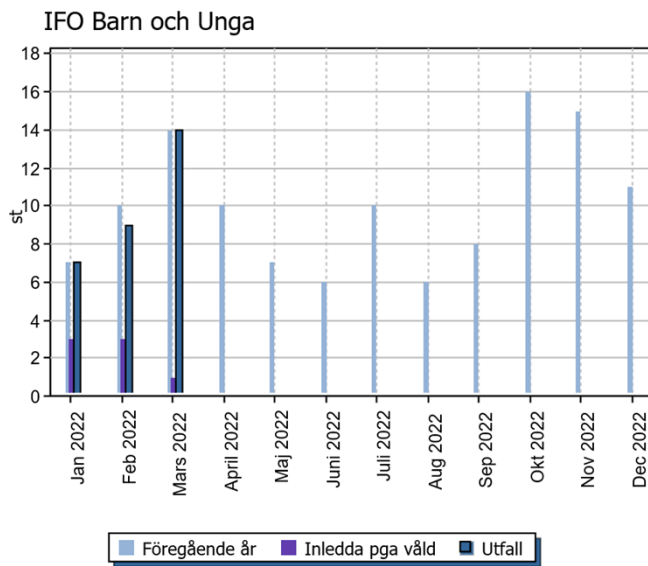




Uppföljning av statistik – mars

Antal inledda utredningar per månad

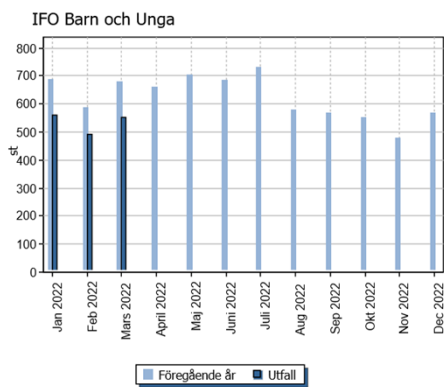


Mars 2022 14 st

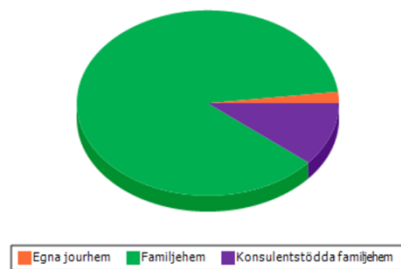
Totalt i år 30 st



Antal dygn för Barn och unga 0-20 år placerade i familjehem (ej ensamkommande) per månad



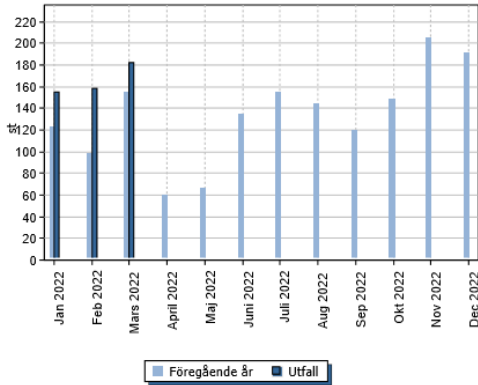
Antal dygn/familjehem totalt i år





Antal dygn/typ Barn och unga 0-20 år placerade på institution (ej ensamkommande) per månad

IFO Barn och Unga

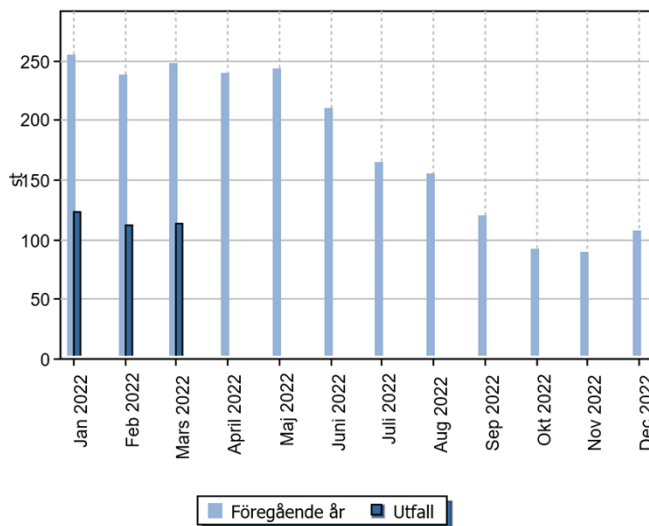


Antal dygn/institution totalt i år



Antal vårddygn Lotsen per månad

IFO Barn och Unga



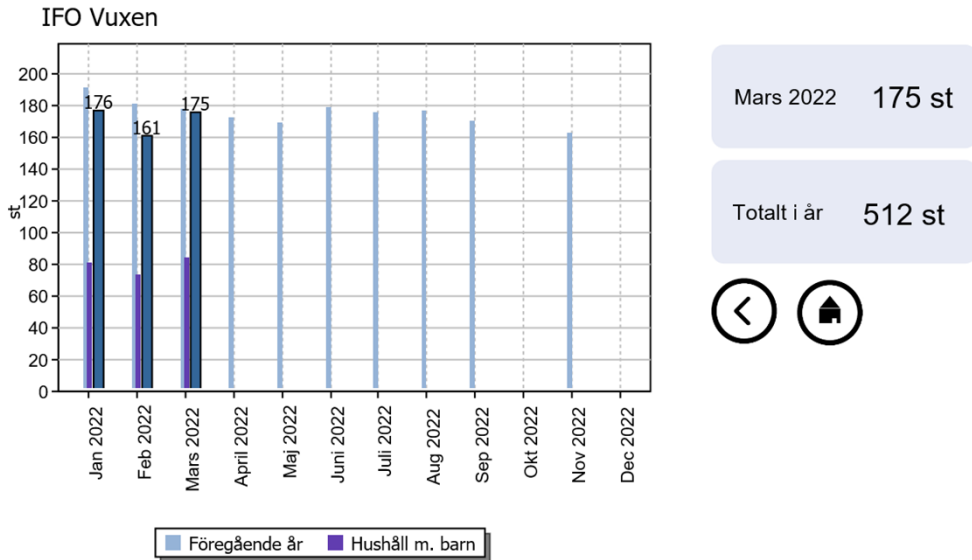
Mars 2022 113 st

Totalt i år 349 st

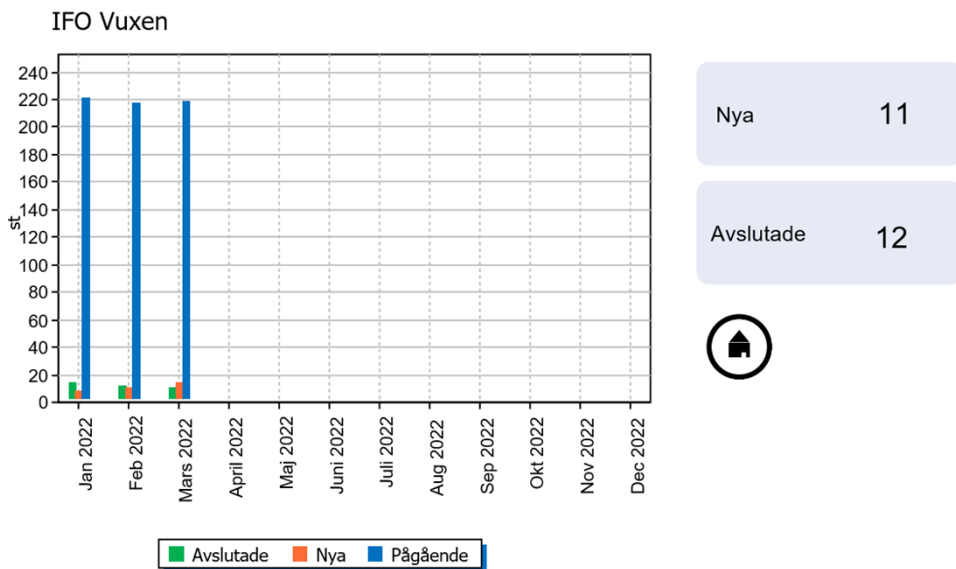




Antal hushåll med beviljat bistånd

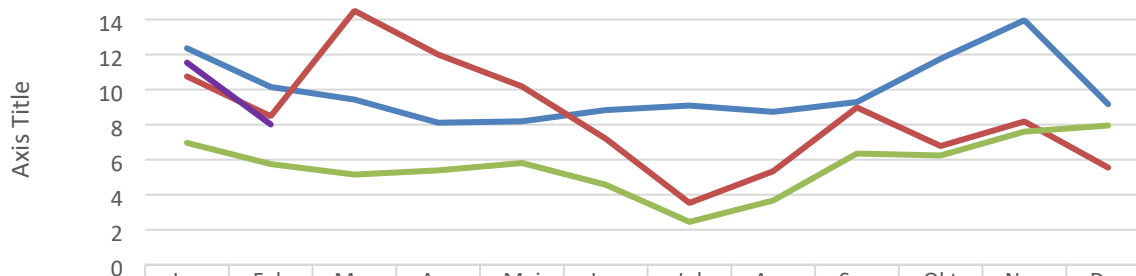


Antal nya, pågående och avslutade hushåll





Sjukfrånvaro i förhållande till total ordinarie arbetstid, %



	Jan	Feb	Mar	Apr	Maj	Jun	Jul	Aug	Sep	Okt	Nov	Dec
2019	12.36	10.15	9.43	8.11	8.19	8.83	9.09	8.73	9.29	11.76	13.96	9.17
2020	10.75	8.48	14.5	12	10.18	7.2	3.53	5.34	8.98	6.78	8.18	5.55
2021	6.96	5.75	5.15	5.39	5.81	4.57	2.45	3.67	6.35	6.24	7.6	7.95
2022	11.54	8.01										