



Policy för
säkerhetsarbete
i Hylte kommun

Antagen av kommunfullmäktige 2008-03-27, § 12

Bakgrund

”Kommunen har ett direkt ansvar för att den kommunala verksamheten skall fungera så störningsfritt som möjligt. I detta ingår också ett allmänt socialt ansvar för kommunens innevånare, som innebär att människor inte utsätts för onödigt lidande eller att allmännyttiga verksamheter kommer till skada på grund av oförutsedda händelser”.

Ovanstående uttalande i förarbetena till kommunallagen visar att kommunen har:

- ett direkt ansvar för en störningsfri verksamhet
- ett allmänt socialt ansvar för kommunens innevånare

Definition

Med säkerhetsarbete menas de samlade åtgärder som omfattar frågor angående det interna skyddet, lag om skydd mot olyckor och lag om kommuners och landstings åtgärder inför och vid extraordinära händelser i fredstid och höjd beredskap.

Säkerhetsarbetet syftar till att minska kostnader för skador som berör den kommunala verksamheten och att verka för att kommunens innevånare inte utsätts för onödigt lidande vid kriser eller extraordinära händelser.

Ansvar

Kommunfullmäktige fastställer ”Policy för säkerhetsarbete i Hylte kommun”. Tillämpningen sker med stöd av ”Riktlinjer för säkerhetsarbete i Hylte kommun” som fastställs av kommunstyrelsen som har det övergripande ansvaret för säkerhetsarbetet.

Respektive nämnd ansvarar för säkerheten inom sina respektive område. Operativt har kontorschefen ansvaret och det kan inte delegeras bort. Denne ansvarar därmed för att policy och riktlinjer följs och att kunskap om dessa sprids inom organisationen, samt att verksamheten har en fullgod säkerhet. Med ansvaret följer uppgiften att avgöra vad som är en rimlig nivå på verksamhetens säkerhet.

För varje kontor ska det finnas en säkerhetshandläggare vars uppgifter är att samordna kontorets säkerhetsarbete och att ingå i den centrala säkerhetsgruppen för kommunen. Varje kontor ska också utse säkerhetsombud som ansvarar för skade- och tillbuds-rapporteringen.

Kommunens säkerhetssamordnare handlägger och samordnar övergripande säkerhets-frågor och är sammankallande i säkerhetsgruppen.

Målsättning

Övergripande mål med säkerhetsarbetet ska vara att:

- säkerställa en väl fungerande verksamhet med så få störningar som möjligt
- bidra till en ökad riskmedvetenhet och kunskap hos kommunens personal
- verka för att skadehändelser och tillbud så långt som möjligt förhindras
- verka för att konsekvenser och kostnader för skador minimeras
- öka säkerheten för kommunens anställda och brukare
- öka säkerheten inom kommunens verksamheter
- planlägga för att klara kriser eller extraordinära händelser i fredstid.

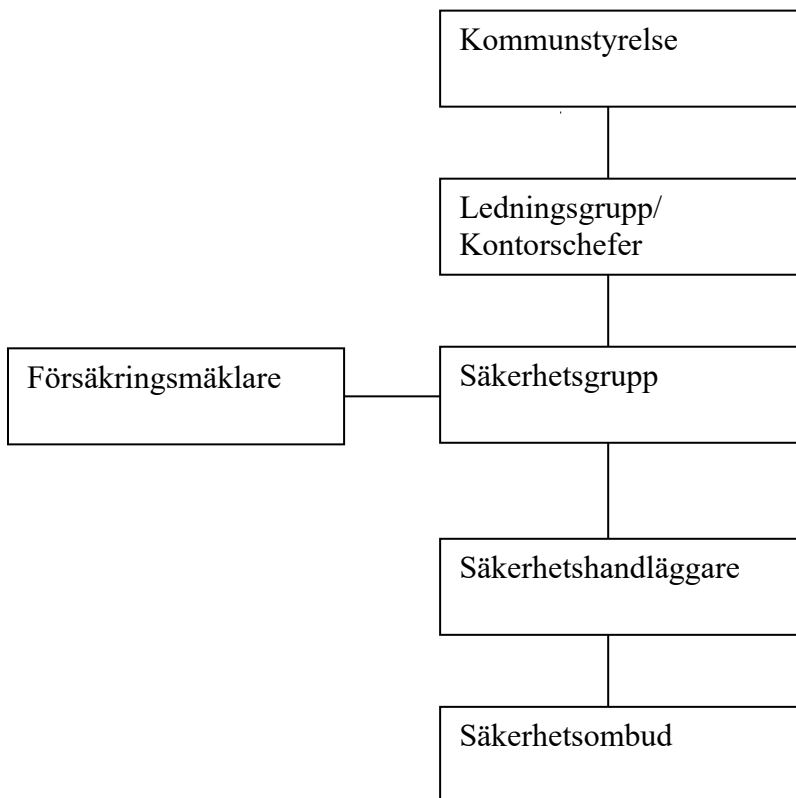
Uppföljning

Kommunens säkerhetsarbete ska dokumenteras varje år i en verksamhetsberättelse. Det är också viktigt att följa upp skade- och tillbudsrapporteringen. Genom att följa skadornas och tillbudens utveckling från år till år kan man skapa sig en bild av var skadorna och tillbudena inträffar, typ av skada och tillbud samt skadekostnad.

Revidering

Policy för säkerhetsarbete i Hylte kommun ska revideras vid behov eller inför varje ny mandatperiod.

Organisation för säkerhetsgruppen



Kommunens säkerhetsgrupp består av:

- Stf kommunchef
- Räddningschef
- Stf räddningschef
- Säkerhetshandläggare (en för varje kontor)
- Säkerhetssamordnaren