

PRESENTATION AV

**MÅLBILDSARBETET FÖR
GOD & NÄRA VÅRD**

Målbildsarbete 2021

Målbild från Chefsgrupp
Halland till Regional
utvecklingsgrupp

Uppdrag till Leap
att göra målbilden
mer konkret,
relevant och
kommunikativ

Intervjuer och samtal
med medarbetare i
kommunerna kring
förväntningar på
målbilden

Omvärldsbevakning
av andra regioners
målbilder

Workshop med
Regional utvecklings-
grupp för god och
nära vård

Framtagande av
kravspecifikation för
målbilden

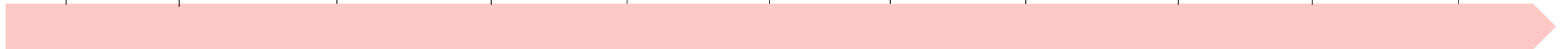
Utveckling av
koncept och ramverk
för målbilden

Presentation i Regional
utvecklingsgrupp

Uppdrag till
genomförandegruppen
att fylla ramverket med
innehåll

Workshops tillsammans med
genomförandegruppen

Vidareutveckling av innehåll
och visuellt uttryck



Målbild för god nära vård (Chefsgrupp Halland)

- En god och nära vård i Halland ska kännetecknas av tankesättet patienten i centrum, där patientens behov går före organisation.
- Ett personcentrerat arbetssätt tillämpas och en relationsskapande vård, där patientens och närståendes delaktighet är centralt.
- Vården ska vara tillgänglig, trygg och erbjuda hög kontinuitet samt lägga särskilt fokus på grupper med risk för ohälsa och arbeta med förebyggande insatser för en jämlik hälsa.



Kravspecifikation målbild

- Tydlig och gemensam
- Relevant – något som talar till alla
- Flexibel, tidlös och generisk
- Flera abstraktionsnivåer – fungera som ett verktyg/stöd i arbetet
- Visuellt – lätt att komma ihåg



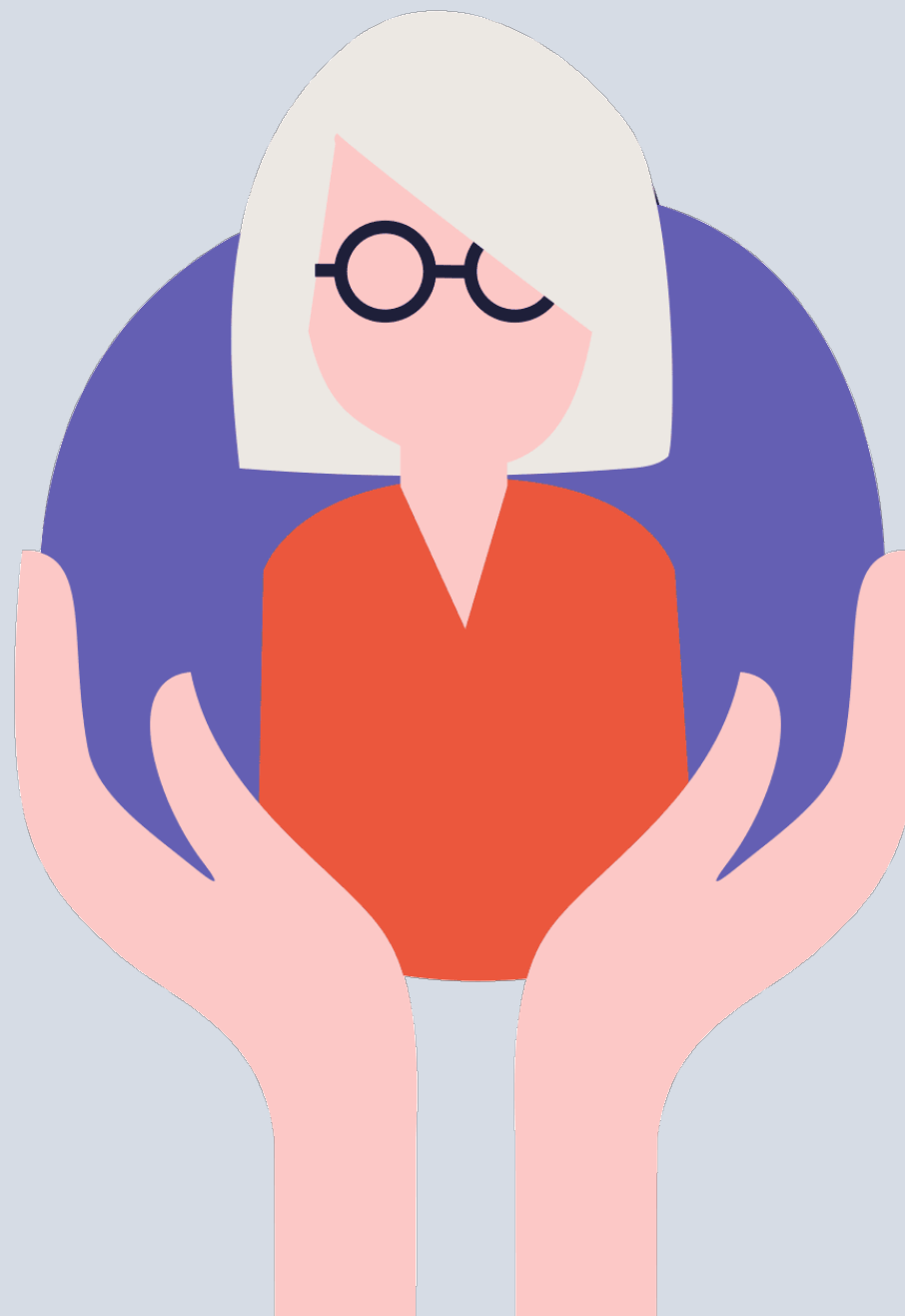
Viktiga faktorer

- En god och nära vård i Halland ska kännetecknas av tankesättet patienten i centrum där patientens behov går före organisation.
- Ett personcentrerat arbetssätt tillämpas och en relationsskapande vård, där patientens och närståendes delaktighet är central.
- Vården ska vara tillgänglig, trygg och erbjuda hög kontinuitet samt lägga särskilt fokus på grupper med risk för ohälsa och arbeta med förebyggande insatser för en jämlik hälsa.

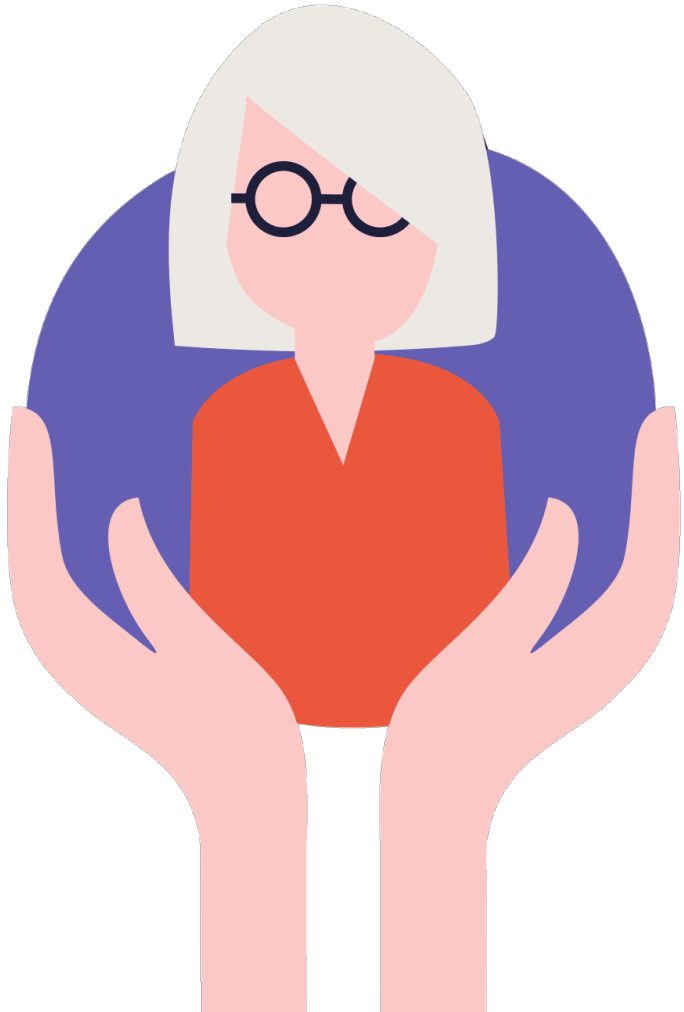


OMTANKE HALLAND

Vår gemensamma omställning till
en god och nära vård och omsorg.

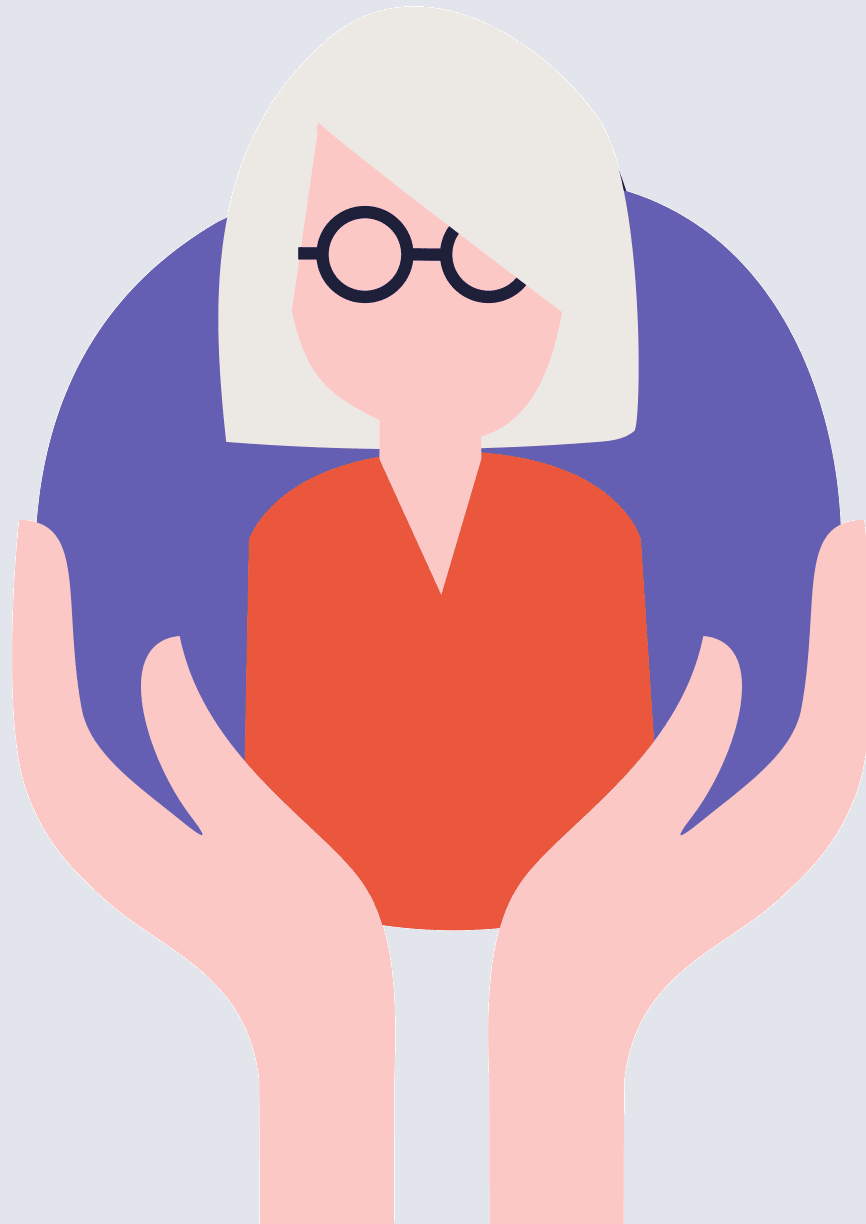


PERSONCENTRERAD



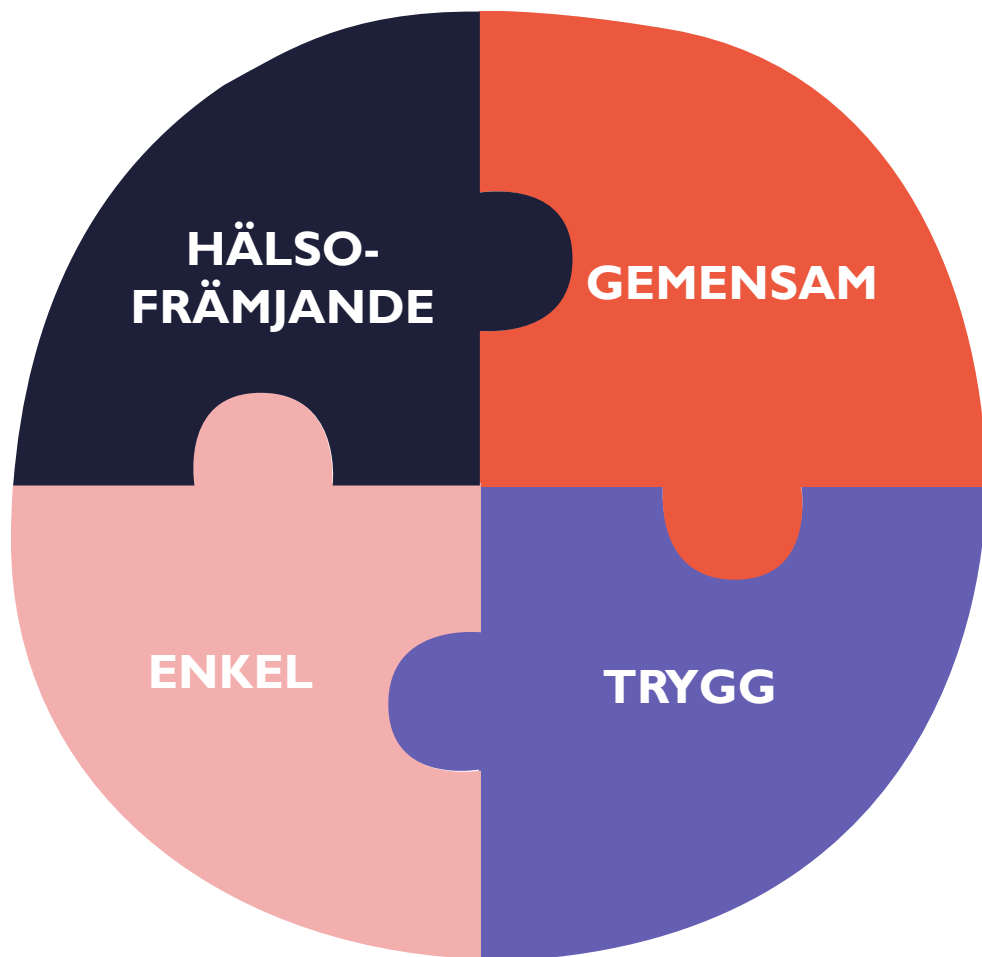
Oavsett vem jag är, var jag bor eller hur gammal jag är så utformas vård och omsorg för mig och mina individuella förutsättningar.

NÄRA



NÄRA betyder att
vård och omsorg är
tillgängligt på många
olika sätt.

SAMMANHÅLLEN



CIRKELN symboliserar den gemensamma målbilden för vård och omsorg i Halland.

Varje bit representerar ett värdeord.

Alla bitar är sammankopplade med varandra. Tillsammans är de en vägledning till vårt gemensamma arbete för en god och SAMMANHÅLLEN vård och omsorg.

4 grundläggande bitar



HÄLSO- FRÄMJANDE

I Halland finns förutsättningar för god hälsa.



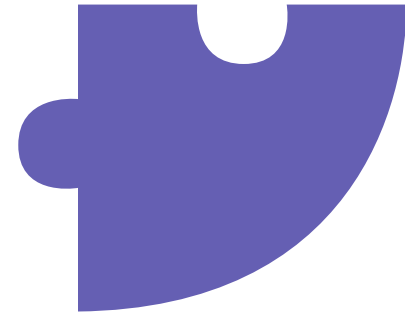
GEMENSAM

I Halland gör vi vård och omsorg bättre tillsammans.



ENKEL

I Halland är vård och omsorg nära och lätt att nå.



TRYGG

I Halland bygger vård och omsorg på kompetens och tillit.

Vår gemensamma omställning till en god och nära vård och omsorg

HÄLSOFRÄMJANDE

I Halland finns
förutsättningar för
god hälsa.

Oavsett vem jag är,
var jag bor eller hur
gammal jag är så utformas
vård och omsorg för mig
och mina individuella
förutsättningar.

GEMENSAM

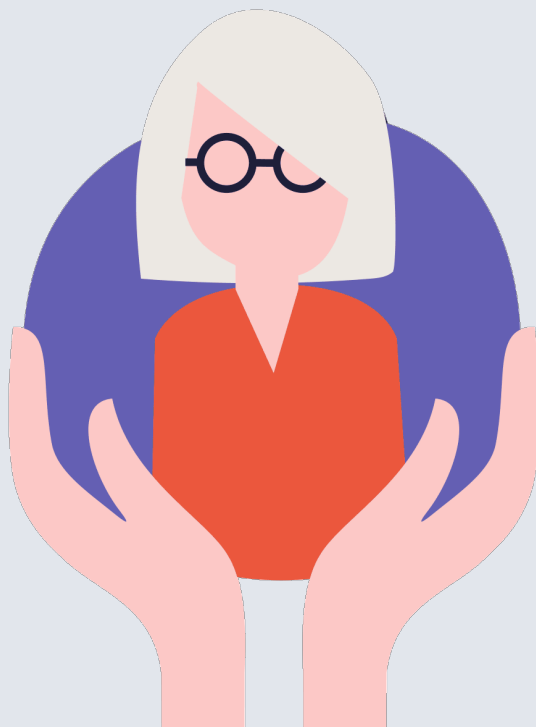
I Halland gör vi vård
och omsorg bättre
tillsammans.

ENKEL

I Halland är vård
och omsorg nära
och lätt att nå.

TRYGG

I Halland bygger
vård och omsorg
på kompetens
och tillit.





**HÄLSO-
FRÄMJANDE**

Jag får kunskap och stöd för att ta hand om mig och min hälsa när jag behöver det.

GEMENSAM

Jag är delaktig och tar aktivt ansvar för min hälsa utifrån mina förutsättningar.

ENKEL

När jag behöver hjälp så vet jag vart jag ska vända mig och hur planeringen av min vård ser ut.

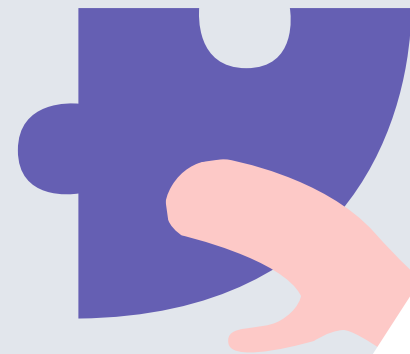
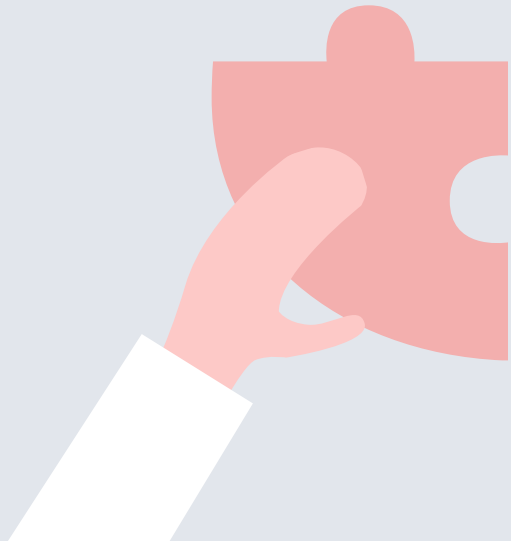
TRYGG

Jag har förtroende för vård och omsorg och känner mig sedd och lyssnad på.



OMTANKE HALLAND

Bit för bit



3 olika perspektiv



MEDARBETARE

INDIVID

ORGANISATION



I Halland finns förutsättningar för god hälsa.

Jag får kunskap och stöd för att ta hand om mig och min hälsa när jag behöver det.

Jag som medarbetare gör vård och omsorg hälsofrämjande ...

- När jag erbjuder hälsofrämjande insatser som utgår från individens möjligheter.
- När jag informerar individen om friskfaktorer.
- När jag stöttar individen att ta ansvar genom att skapa en relation och ett förtroende.
- När jag kommunicerar ett hälsofrämjande och förebyggande perspektiv.



Vi som organisation gör vård och omsorg hälsofrämjande ...

- När vi har ett folkhälsoperspektiv som når ut på bred front – även till individer som inte har direkta vård- och omsorgskontakter.
- När vi inkluderar flera samhällsaktörer i det hälsofrämjande arbetet – även de som traditionellt inte arbetar med vård och omsorg.
- När vi erbjuder olika former av stöd för individer med uppmärksammade riskfaktorer.
- När vi tillsätter resurser för det hälsofrämjande arbetet och skapar möjligheter för rätt kompetens hos våra medarbetare.



I Halland gör vi vård och omsorg bättre tillsammans.

Jag som medarbetare gör vård och omsorg gemensam ...

- När jag frågar vad som är viktigt för individen och sedan utformar vård och omsorg utifrån det.
- När jag stöttar individen att vara delaktig genom att lyssna på individens kunskap och egna förmågor.
- När jag har kunskap om vård och omsorgssystemet i Halland och på vilket sätt jag bidrar till det gemensamma utbudet och en sammanhängande vård och omsorg.
- När jag ger individen kunskap om sin egen roll och vilket ansvar individen har i den gemensamma vård- och omsorgsplaneringen.



Jag är delaktig och tar aktivt ansvar för min hälsa utifrån mina förutsättningar.

Vi som organisation gör vård och omsorg gemensam ...

- När vi arbetar aktivt för att vård och omsorg i Halland ska fungera och upplevas som en enda organisation.
- När vi ser till att gränserna för huvudmannaskap och förvaltning inte utgör gränser för samverkan och kommunikation.
- När vi skapar förutsättningar för en sömlös organisation och ger medarbetaren tillgång till plattformar/verktyg/forum för kommunikation över organisationsgränserna.
- När vi skapar delaktighet med tydliga mål, handlingsplaner och kontinuerlig uppföljning kring vårt gemensamma arbete.




ENKEL

I Halland är vård och omsorg nära och lätt att nå.

Jag som medarbetare gör vård och omsorg enkel ...

- När jag är tillgänglig för individen på flera olika sätt (fysiskt, telefon, digitalt).
- När jag ger råd, stöd, vård och omsorg där individen befinner sig.
- När jag ger individen kunskap om var planering och dokumentation av vård och omsorg finns tillgänglig.
- När jag agerar som en del av en sammanhållande vård och omsorg samt ser bortom organisationsgränserna.



När jag behöver hjälp så vet jag vart jag ska vända mig och hur planeringen av min vård ser ut.



Vi som organisation gör vård och omsorg enkel ...

- När vi har ett gemensamt språk.
- När vi skapar förutsättningar för medarbetaren att ge sammanhållen vård och omsorg nära individen.
- När vi ger individen enkel tillgång till dokumentation och planering av sin vård och omsorg.
- När vi skapar förutsättningar för gränsöverskridande kommunikation och samverkan mellan olika huvudmän.
- När vi har tydliga och välkända processer där vi har kunskap om varandras uppdrag och det är tydligt vem som gör vad.




TRYGG

I Halland bygger vård och omsorg på kompetens och tillit.

Jag som medarbetare gör vård och omsorg trygg ...

- När jag bemöter individen med omtanke och respekt.
- När jag hjälper individen med rätt kompetens och på rätt nivå.
- När jag tillsammans med individen planerar nästa steg i vårdprocessen.
- När jag arbetar med förtroendeskapande insatser gentemot individen.
- När jag i största möjliga mån erbjuder individen samma vårdkontakt vid varje besök.



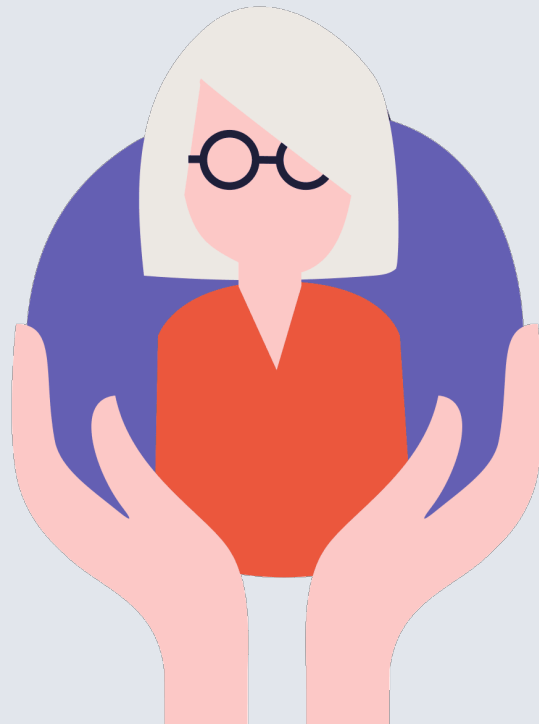
Jag har förtroende för vård och omsorg och känner mig sedd och lyssnad på.

Vi som organisation gör vård och omsorg trygg ...

- När vård och omsorg baseras på vetenskap och beprövad erfarenhet.
- När vi arbetar aktivt för att öka och bevara kompetens inom organisationen genom att förse alla medarbetare med kompetensutveckling, lärandemöjligheter och arbetsredskap efter senaste evidens (system, metoder, digitala verktyg etc).
- När organisationen har en kultur som stödjer ett personcentrerat arbetssätt med hög kontinuitet.
- När vi har strukturer, stöd och överenskommelser där det för medarbetaren "är lätt att göra rätt".
- När vi ständigt efterfrågar och utvärderar individens upplevelse av vård och omsorg.



**FRÅN DET
LILLA TILL
DET STORA**



STORT TACK! FRÅGOR?

Sophie Holmqvist – sophie.holmqvist@regionhalland.se

Emma Börjesson – emma.borjesson@hh.se

