
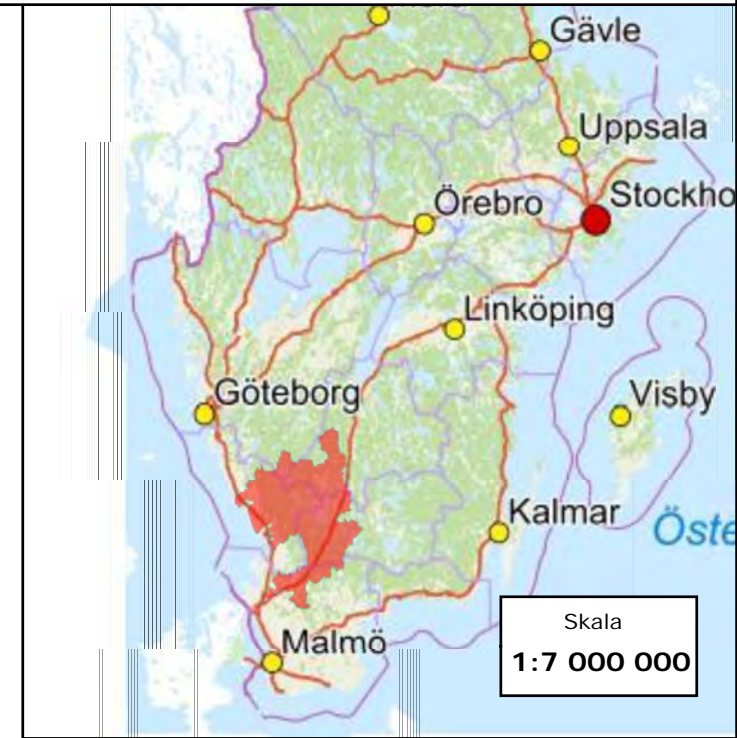
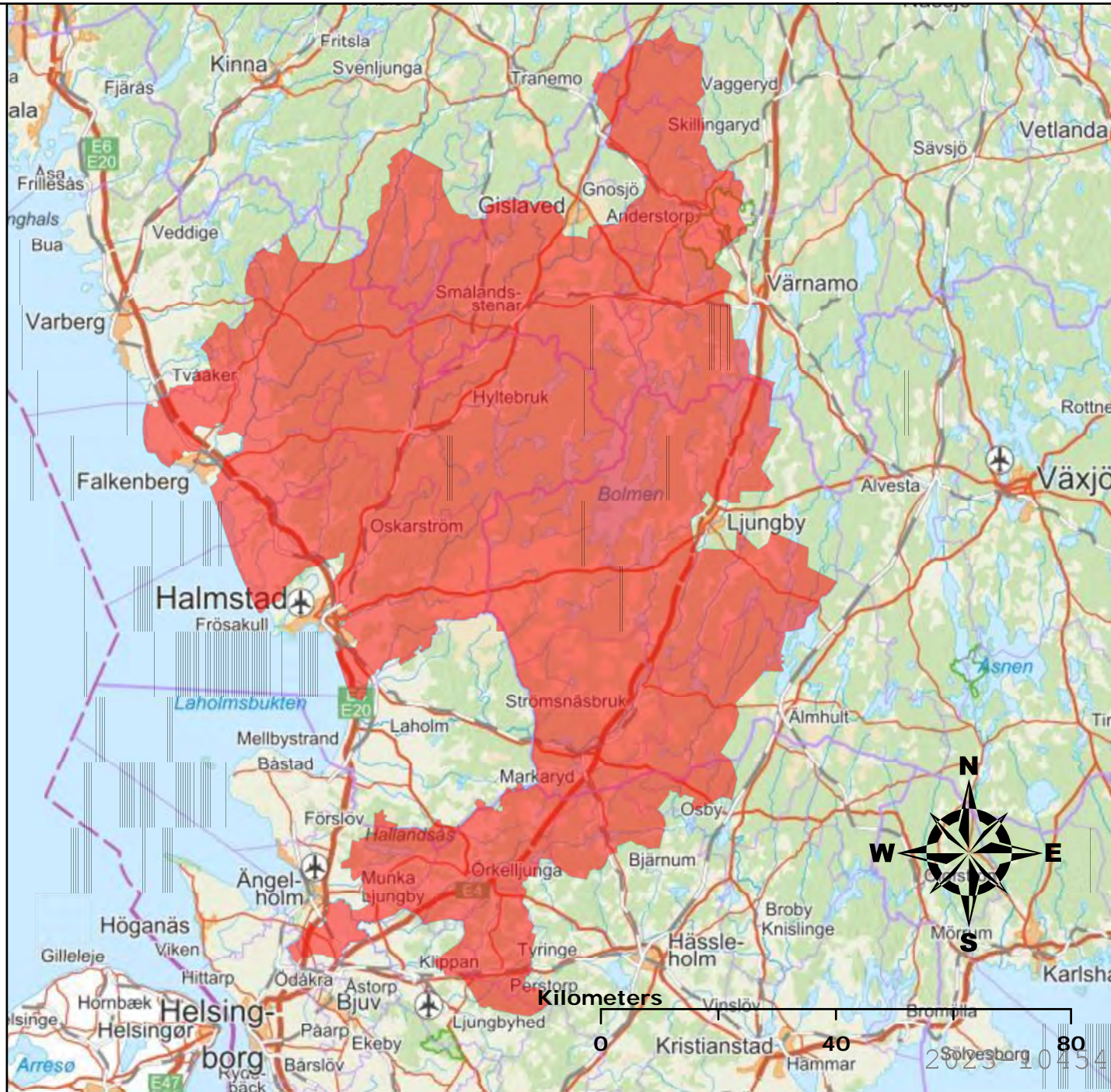


Karta för koncession för område med högsta och lägsta spänning

Laholm, Halmstad, Falkenberg, Varberg, Hylte, Svenljunga, Tranemo, Gislaved, Gnosjö, Värnamo, Jönköping, Ljungby, Markaryd, Älmhults, Hässleholm, Klippan, Perstorp, Ängelholm, Örkejljunga och Osby kommuner



Koncessionen

| | |
|--------------------|-------------------|
| Skala | Datum |
| 1:1 000 000 | 2023-12-20 |
| Org. Nr | Ref |
| 556070-6060 | SWEREF99TM |

2023-10-15-19-0001 2023-12-27