

Bilaga 1: Exempel på Livsrum

Skisser illustrationsplaner: Louise Järnek, planarkitekt, Halmstad Kommun
Fotografier: Sweco
Symboler livsrum: Sweco

FRIRUM

Funktionen för ett frirum är att leda endast oskyddade trafikanter mellan stadens vägnät och dess målpunkter. De är rum för cyklande, gående samt för vistelse och lekande barn. Utformning måste utgå från gåendes och cyklandes perspektiv och hastighet.



Typexempel på frirum

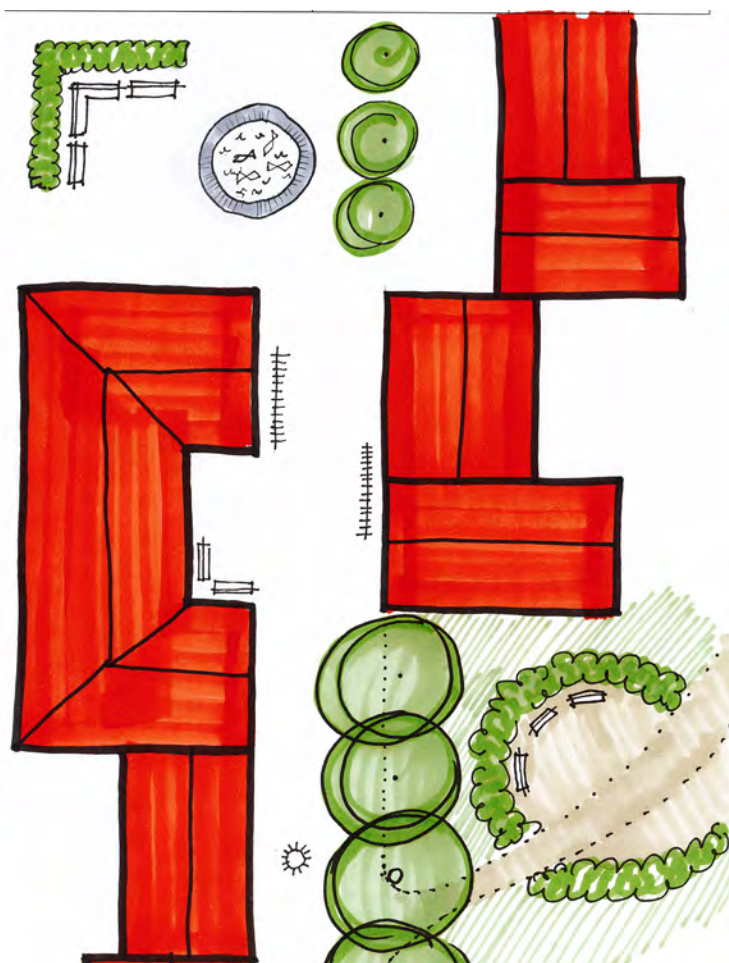


Köpmansgatan



Promenadstråk utmed Nissan

Illustrationplan för frirum



Beskrivning

- Mindre gata/stråk som endast leder oskyddade trafikanter mellan stadens vägnät och dess målpunkter
- Gångator, torg, parker och promenadstråk
- Övergripande gång- och cykelvägar
- Gångfart eller ingen motortrafik
- Vistelserum
- Tät bebyggelse eller stråk genom grönområden
- Ingen gata inblandad endast korsningsbehov av gång- cykelbana.

INTEGRERAT FRIRUM

Funktionen för integrerat frirum är att leda trafiken inom stadens mindre områden, det vill säga koppla trafiken till dess målpunkt. Rummen finns i de finaste delarna av stadens nät, i torg och centrala offentliga stadsrum men också de nära bostadsgatorna utan genomfartstrafik. I gaturummet är gående och cyklade prioriterade.



Typexempel på integrerat frirum

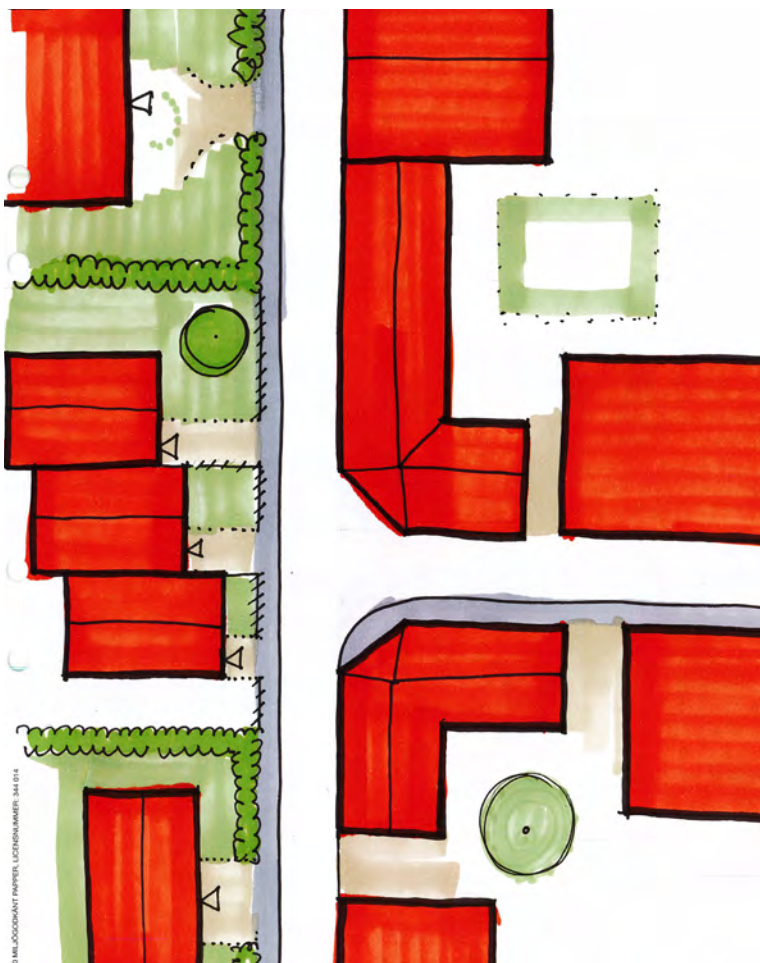


Settervägen



Kyrkogatan

Illustrationplan för integrerat frirum



Beskrivning

- Lokal gata som leder trafiken inom stadens mindre områden och kopplar trafiken till dess målpunkt
- Gånggator och gångfartsgator
- Bostadsgator med entréer direkt mot gatan
- Lokalnät
- Gemensam yta för oskyddade trafikanter, ibland separerad gångbana
- Gångfart, 7km - 30 km/h
- Gaturum primärt för människor, möten och vistelse
- Tät bebyggelse
- Mycket tätt mellan korsningar eller in- och utfarter
- Delat utrymme

MJUKTRAFIKRUM

Funktionen för ett mjuktrafikrum är att samla trafiken inom stadens mindre områden och målpunkter till det lokala vägnätet. Gående är alltid separerade från körbanan och cykling kan ske i blandtrafik. Längs stråk med höga biltrafikflöden alternativt prioriterade stråk för cykel bör cykling ske på separat bana.



Typexempel på mjuktrafikrum

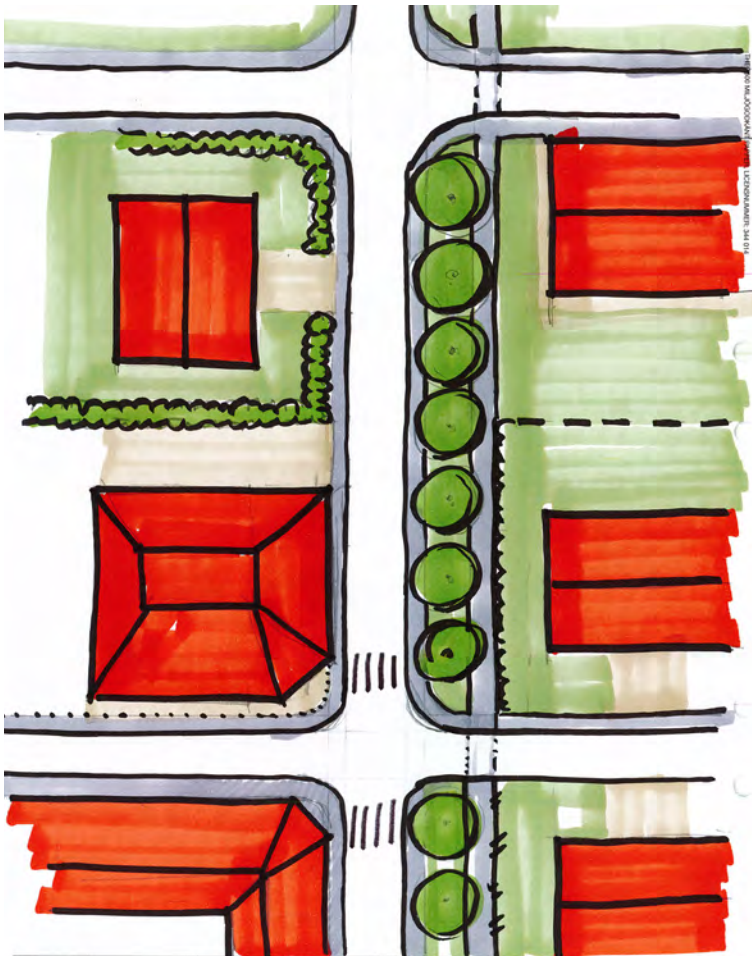


Stellan Mörners gata



Södra vägen

Illustrationplan för Mjuktrafikrum



Beskrivning

- Uppsamlade gata
- Lokal trafik med målpunkt utmed sträckan
- Stadsgata med blandtrafik
- Separat gångbana ibland även cykel
- 30-40 km/h
- Stort korsningsbehov
- Tätt mellan korsningspunkterna
- Många entréer och målpunkter
- Varierande bebyggelse, blandad stad med kontakt med gatan

INTEGRERAT TRANSPORTRUM

Funktionen för ett integrerat transportrum är att leda trafiken inom staden på en övergripande lokal nivå, det vill säga koppla ihop det lokala vägvädet. De oskyddade trafikanterna färdas längs med gaturummet men har ringa anspråk att korsas det. Separerade gång- och cykelbanor ibland med plan-skilda korsningar.



Typexempel på integrerat transportrum

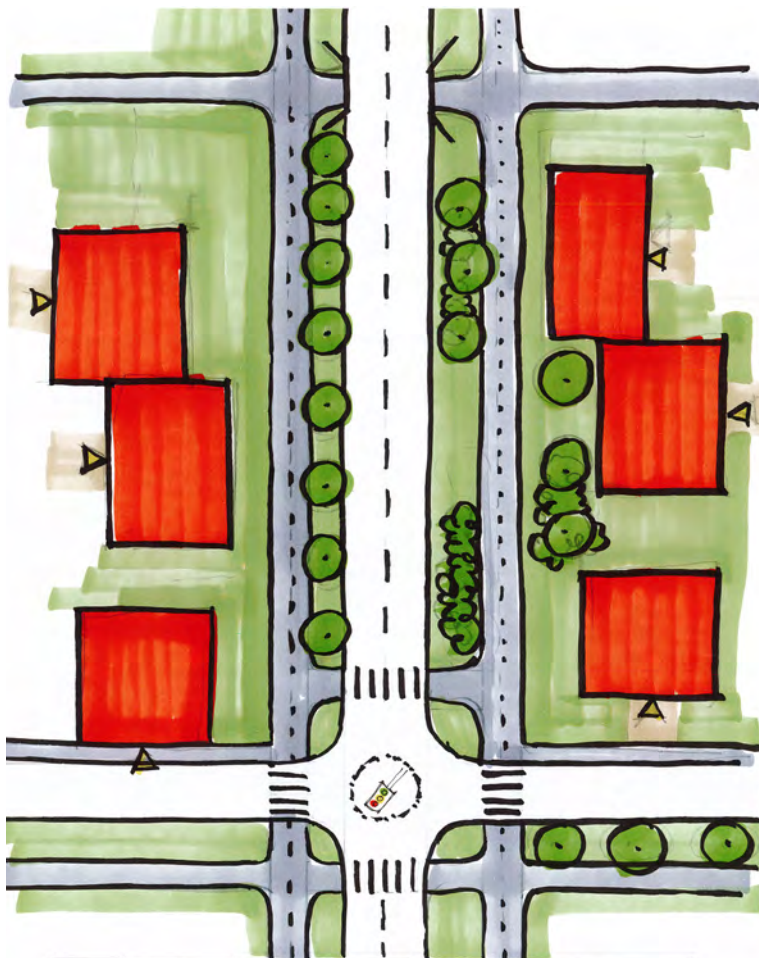


Viktoriagatan



Slottsjordsvägen

Illustrationplan för Integrerat transportrum



Beskrivning

- Leder trafik mellan områden i staden
- Övergripande stadsgata
- Huvudgata och huvudnät
- Separat gång- och cykeltrafik
- 40-60 km/h
- Bebyggelsen indragen från gatan
- Litet korsningsbehov
- Glest med mellan korsningspunkter
- Begränsad in- och utfart

TRANSPORTRUM

Funktionen för transportrum är att leda trafiken till och från staden det vill säga att koppla det regionala vägnätet med det lokala vägnätet. Transportrum är helt prioriterat till motorfordonstrafik och utgör stommen i det övergripande huvudvägnätet. De oskyddade trafikanterna rör sig inte inom detta gaturum utan rör sig i ett helt separerat nät.



Typexempel på mjuktrafikrum

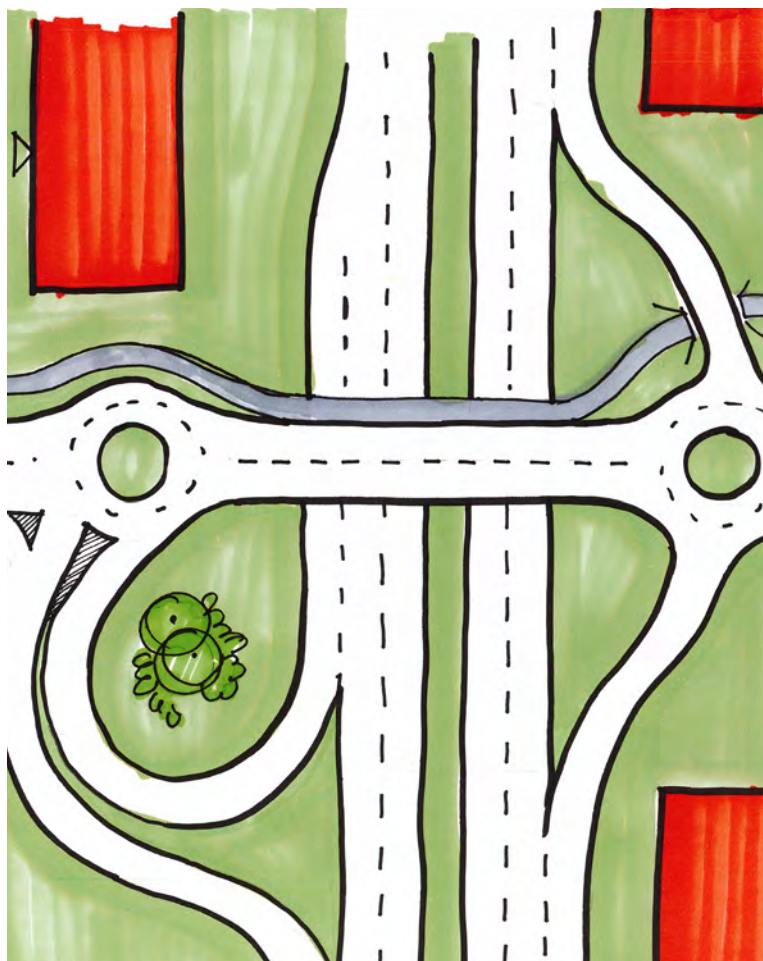


E6:an



Norra infartsleden

Illustrationplan för Transportrum



Beskrivning

- Väg som leder till och från staden samt omkring staden
- Väg som kopplar det lokala vägnätet med det regionala vägnätet
- Stor andel regional trafik
- Övergripande huvudgata, infart/förbifart, motorväg
- Separerad gång- och cykelbana ej i anslutning med gaturummet
- 80km - 120 km/h
- Oskyddade trafikanters korsning av vägen planskylt
- Mycket gles mellan korsningar