

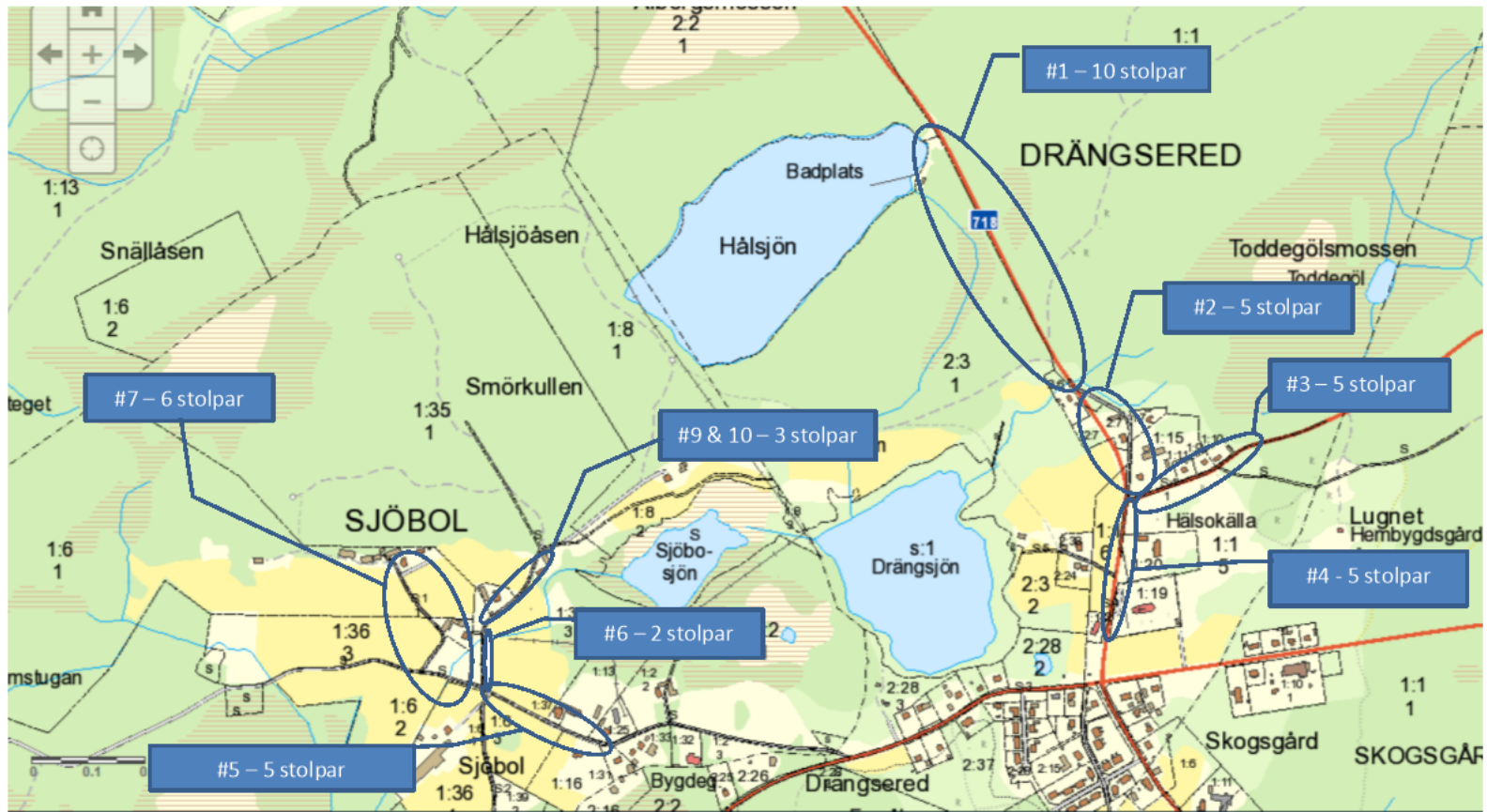
# Samförläggningserbjudande

Drängsered

# Drängsered-översikt



# Drängsered - samförläggningsträckor



# Drängsered kostnader

Samför- läggning nr	från	till	antal stolpar	sträcka	Ny dragn av	Övrigt	Trä kvar 4- led	Stål + 4- ledare
							Tot.kostnad behåll Trä	Tot.kostnad nya stolpar
#1	Lv718	Kors "Sme Ellens väg"	10	450	Ny Hsp	Tryckning under Lv 718 vid badplats	75 614	182 114
#2	kors "Sme Ellens väg"	Lv719, Lugnetvägen	5	235	Ny Hsp		39 049	82 575
	kors "Sme Ellens väg"	Längs Lv718	2	120		Stolpar längs Lv718 parallellt med Sme Ellens väg	30 712	49 021
#3	Lv719, Lugnetvägen	österut	5	220	Ny markkabel	Byt sida för 3 GBL-stolpar t sydsida	37 186	80 560
#4	Lv718 korset lugnetv	korset Lv 700	5	200	Ny markkabel	tillkommer ca 25m sep förlägg n f 1 stolpe som står på fel sida. Ledning till Drängsered Solhaga slopas	40 398	83 965
#5	Nyhemsv	Sjölyckevägen	5	225	Ny Markkabel		37 807	81 232
#6	Nyhemsv/Sjölyckev	Sjölyckev 15	2	120	Ny markkabel	Stolplinjen byter sida	17 495	36 373
#7	Kors Nyhem/sjölyckev	Sjöbol Wilhelmgården 1	6	330	Ny markkabel		26 549	78 443
#9	Sjölyckev 15	Sjölyckev 17		16	Ny markkabel		1 988	2 149
#10	Sjölyckev 17	Sjölyckev 18	3	140	Ny markkabel	Resten raserat	23 305	49 951
			43				<b>330 103</b>	<b>726 384</b>

# Drängsered -valmöjlighet

- 0-alternativet:
  - Behåll allt som det är
  - Ansvar för övertagna trästolpar, luftkabel och blanktråd
  - Kostnad 2020 - 0 kr
  - Driftkostnader som ökar med åren
- Alt 1:
  - Förbered för framtida stolpbyte, med ny kabel & fundament
  - Ansvar som alt 0
  - Kostnad 2020 - drygt 300 000kr
  - Driftkostnader som alt 0
- Alt 2:
  - Ersätt 43 trästolpar med metall-ditos.
  - Kabeln i jord
  - Lägre driftkostnad via skyddad kabel + LED
  - Kostnad 2020 drygt 700 000kr

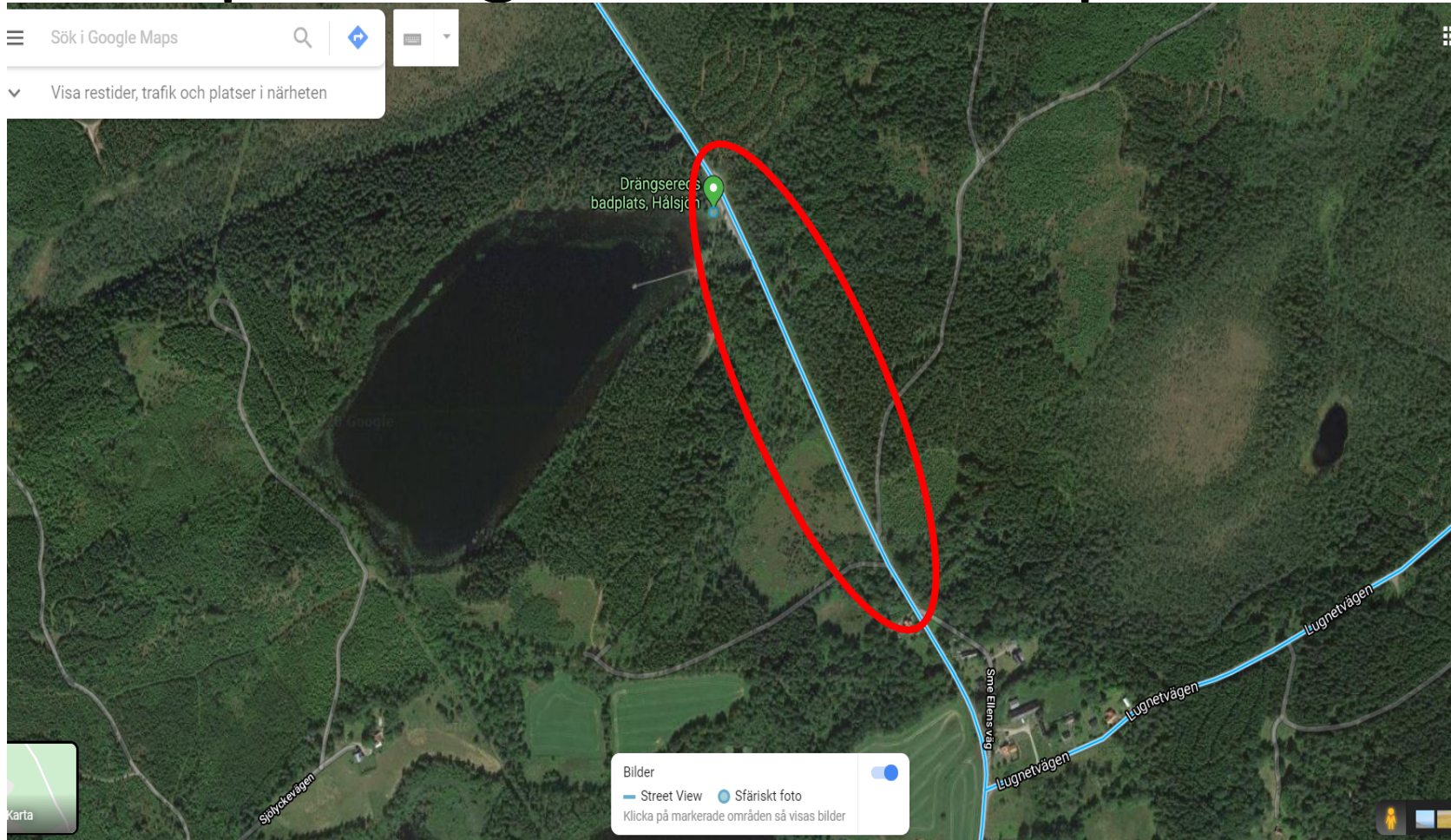
# Drängsered – avvecklingsbara stolpar längs Lv 718, totalt 2 st



# Drängsered – avvecklingsbara stolpar längs Lv718 totalt 2 st



# Drängsered – 10 avvecklingsbara stolpar längs Lv718 till badplatsen





# Drängsered – alt 2 prutningar

- Badplatsen, 10 stolpar 182 114kr
- Stolpar längs Lv718, parallellt med Sme Ellens väg, 2 st 49 021kr

# Förslag till beslut

Samhällsbyggnadskontoret föreslår att nämnden fattar positivt beslut, och att gå med i denna samförläggning.

Med föreslagna prutningar, dvs avveckling av totalt 12 st belysningsstolpar hamnar kostnaden på:

**495 249kr**