

Kommunstyrelsens arbetsutskott

Gällande renovering av skola samt nybyggnad av förskola i Kinnared

Upphandling av projektet pågår i Kinnared, anbud ska inlämnas senast den 29/8. Redan innan anbud inkommit vill vi flagga för att projektet kommer att bli dyrare än vad som är budgeterat. I budget finns idag 14Mkr 2019 och 14 Mkr 2020.

I samband med projektering och undersökning av lokalerna har det framkommit att det finns ytterligare åtgärderbehov än de som var tänkta från början. Åtgärder som kommer att utföras enligt beslut är nybyggnation av förskola, installation av bergvärme som försörjer både skola och förskola med värme, delvis ombyggnad i skolans lokaler samt en lättare renovering. I idrottshallens byggnad var det inte planerat för några åtgärder. Utvändigt kommer en ny parkeringsplats samt gården till förskolan att anläggas. För skolgården har det tagits fram ett förslag, anbud som inkommer är endast option

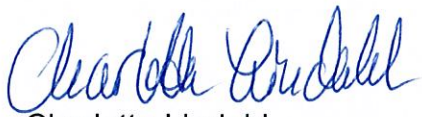
Option kommer även att lämnas för omläggning av tak samt byte av fasadpanel på gymnastikbyggnaden samt renovering av omklädningsrummen. Vid närmare undersökning har vi sett att tak och fasader samt omklädningsrum är i stort behov av renovering, även fönster på byggnaden behöver ersättas med nya pga att de är i ett dåligt skick. Det finns en fuktskada som har skadat innertak i omklädningsrum. Tak är gammalt och i stort behov av omläggning dels på pga åldern men även pga den fuktskada som finns dokumenterad. Det har dokumenterats att det finns rötskador i fasadmaterialet och en stor del av panelen behöver ersättas med ny. Det kommer även att krävas en ommålning när panelen är utbytt. Invändigt kommer omklädningsrummen att behöva renoveras, dels finns det skador orsakade av fukt. Det kommer även att byggas två handikapptoiletter det innebär att toalettens vägg kommer finnas i omklädningsrummen och de måste fuktsärras med våtrumsmatta.

En geoteknisk undersökning har genomförts och det har då framkommit att marken där förskolan ska placeras är sk högradonmark det har mätts upp värde om 27 och 72 kBq/kbm, normalradonmark har ett värde om 10 och 50 kBq/kbm. Detta innebär att förskolan måste byggas med en tjockare bottenplatta för att skydda mot markradon. Detta kommer att medföra ökade kostnader för förskolan

Totalkostnaden är svår att bedöma för projektet men vi ser att vi kommer att behöva ytterligare medel för att kunna finansiera projektet. Total kostnad kommer att redovisas på sammanträdet den 3 september.

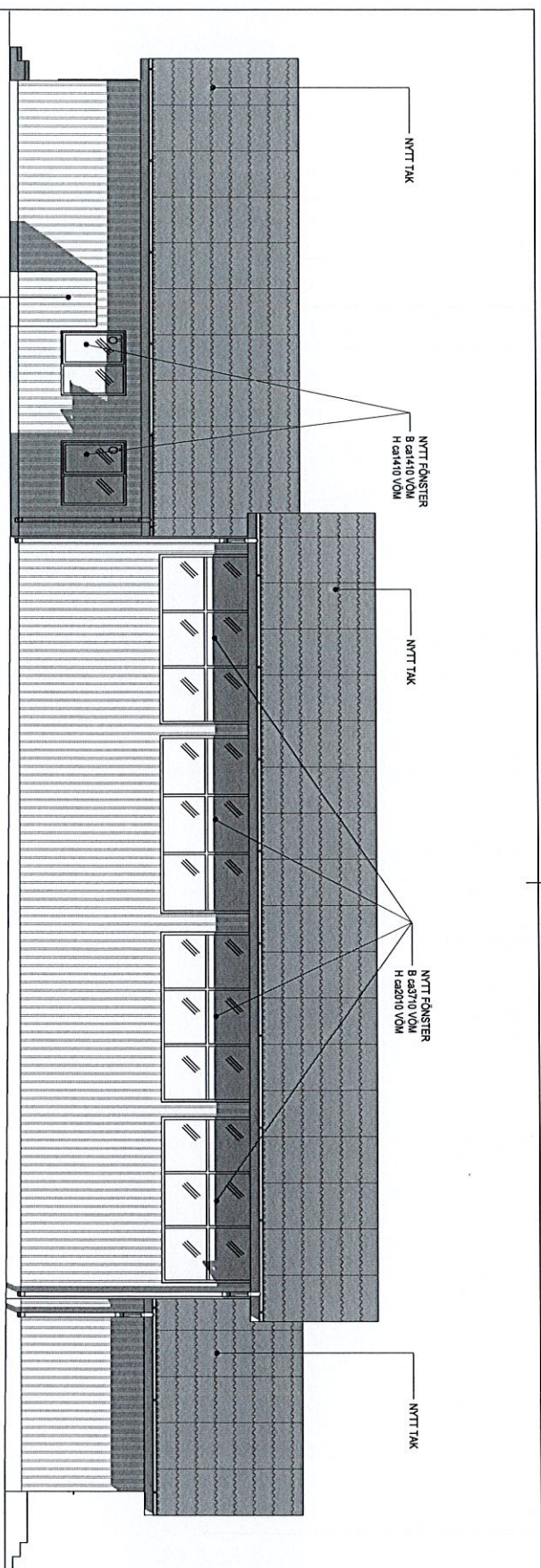
Förslag till beslut

Att kommunstyrelsen arbetsutskott föreslår kommunstyrelsen föreslå kommunfullmäktige att bevilja ytterligare medel för att kunna utföra tidigare planerade åtgärder samt tillkommande behov som uppkommit under projekteringsprocessen av Kinnareds skola samt förskola.

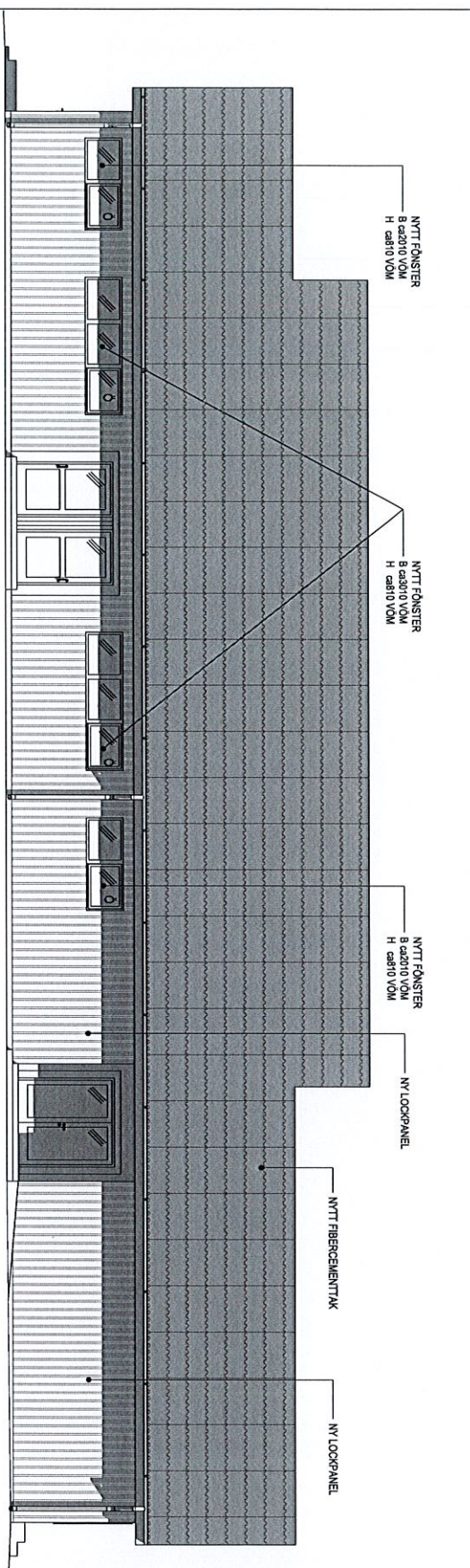


Charlotta Lindahl
Verkställande funktionär
Hyltebostäder

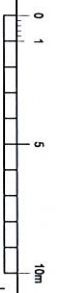
Bilagor:
Fotografier av gymnastikbyggnad
Ritning av gymnastikbyggnad



FASAD MOT VÄSTER
1:50



FASAD MOT ÖSTER
1:50



FÖRKLARINGAR

- FARBODER ANSÅS I LÅTET.
- ÖVriga mått, inklusive rumshöjd, anges i millimeter.
- Öppningsmått fönster
- Våddöpningsmått

FÖRESKRIFTER

- ALLMÄNT KONTROLLMÅTT PÅ PLÅT
- TAK
- NYTT TAK SÅL. BRICKELÅSBEREVNING. INGENSÅN SÅL. 5.200-1100.
- FASADER
- NY LOCKPANEL AV GRANITRUB. MOTENS EFTER FÖNSTERBYTLE. SÖRSTÄMMA FÖNSTER. KVALIF. SÅL. 3.200-1100. MALNING SÅL. BRICKELÅSBEREVNING.
- PLÅTARBETEN
- FÄLDSKORPPLÅTARBETEN NYTT FÖNSTER. SÅL. SÅL. 9007. TAVELT OCH FÄLDMÅTTNING. SÅL. SÅL. 9007.
- FÖNSTER
- ALUMINUMKÄDDA TILFÖNSTER UTI VITA SÅL. SÅL. 800. NYTT FÄLDS FÖNSTER NYSSA VITA SÅL. SÅL. 800. TAVELT OCH FÄLDMÅTTNING. SÅL. SÅL. 9007. TAVELT OCH FÄLDMÅTTNING. SÅL. SÅL. 9007.
- DÖRRAR
- NYTT FÖNSTER REPAR. ÖPPNINGS. VIT. SÅL. SÅL. 800. NYTT FÄLDS FÖNSTER NYSSA VITA SÅL. SÅL. 800. TAVELT OCH FÄLDMÅTTNING. SÅL. SÅL. 9007. TAVELT OCH FÄLDMÅTTNING. SÅL. SÅL. 9007.

HÄNVISNINGAR

- PLÅNER A-40-3-202
- FASADER A-40-3-202
- BYGGNADENS 113
- RUMSBESK. 113

BYGGNADENS 113

FÖRFRÅGNINGSUNDERLAG

KINNAREDS 8:1

KINNAREDS SKOLA, GYMNASIESTHALL

HORISONT

HORISONT ARKITEKTER AB

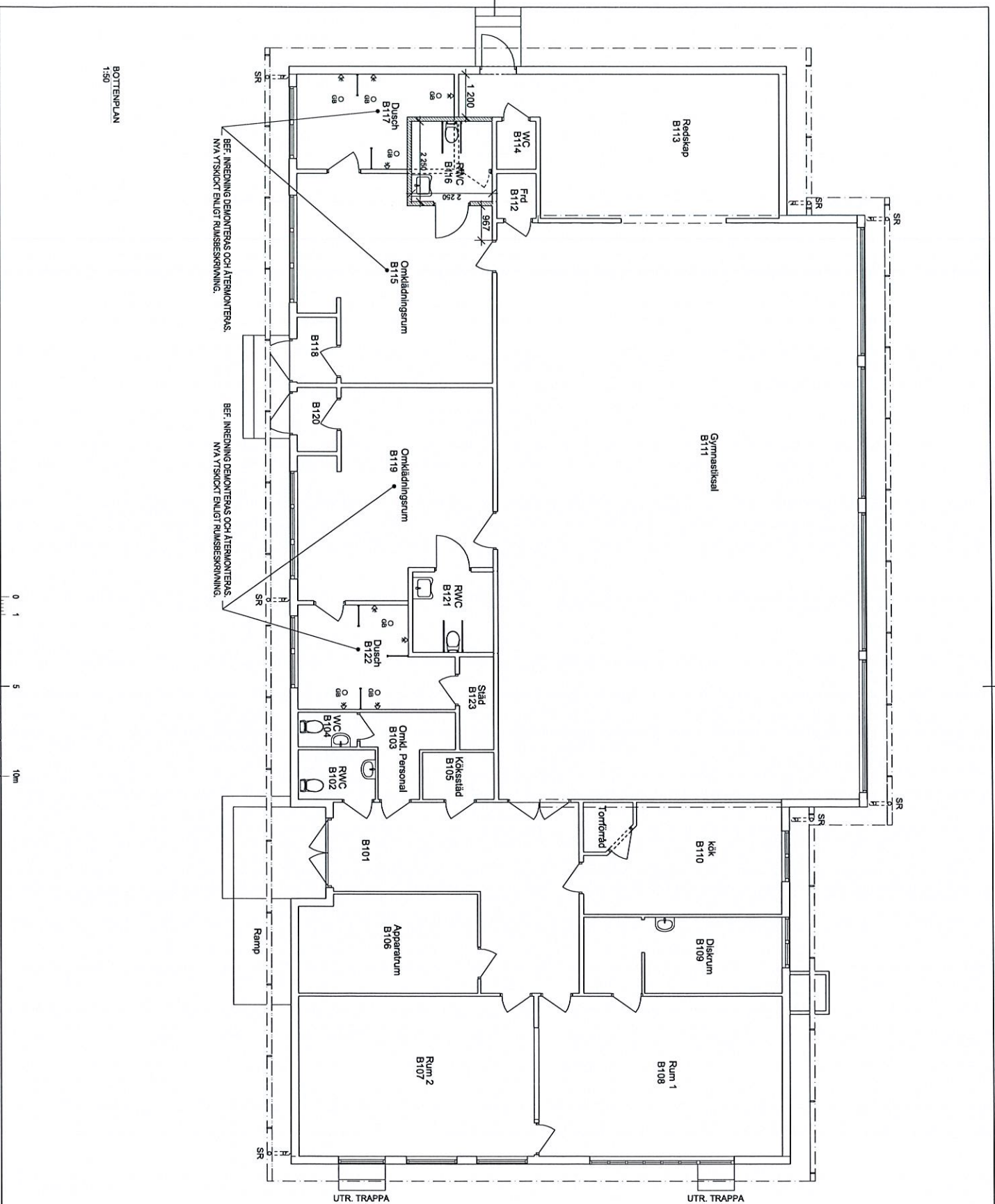
SEKOLA FÖRFRÅGNING 23.8.21 13.43 MÅNDA

800 800 10 00 WWW.HORISONTARKITEKTER.SE

OMBYGGNAD AV GYMNASIESTHALL

FASAD MOT VÄSTER, FASAD MOT ÖSTER

A-40-3-202



BOTTEPLAN
1:50



FÖRKLARINGAR

- FÄRDSÄKER ANSÄI I METR.
ÖVREGA MÅTT INKLUSIVE RUMSHÖJD, ANSÄI I METER.
- KONNERTIONS LINJE
 - BEHÅLLNING
 - NY VÄGG
 - RENSÄTTNING AV ÖVERALL, IBER VÄGG
 - NYTT ÖVERALL, IBER VÄGG
 - BEF. ÖDÖR
 - NY ÖDÖR
 - NY ÖDÖR MED GLAS
- SR
— FÄRDSÄKER AV STUPHÖJD

FÖRESKRIFTER

- ALLA MÅTT KONTROLLERAS PÅ PLÅT
- INREDNING SKALL ANPASSAS MOT ANVÄNDA RUMMETS
EVENY MÅTT MÅTTES PÅ
SVÄNDRINGAR SOM KÄNNSOM IBER ÖDÖR
TILSÄTTNING AV ANVÄNDA RUMMETS
HÅLLSÄTTNING OCH STYLLSÄTTNING
SAMVÄRDNING VÄRVA DÖD

HÄNVISNINGAR

- PLÅNER A-40-1-201
PÅDÖRER A-40-3-201 -202
BYGGED BEK. 113
RUMBEREK. 113

FÖRFÄGNINGSGUNDERLAG
KINNAREDD 8:1
KINNAREDDS SKOLA, GYMNASSTIKHALL

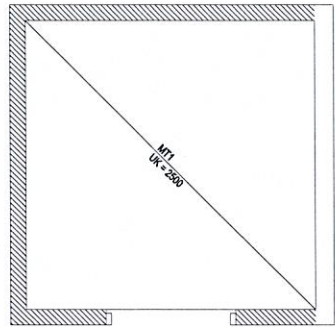
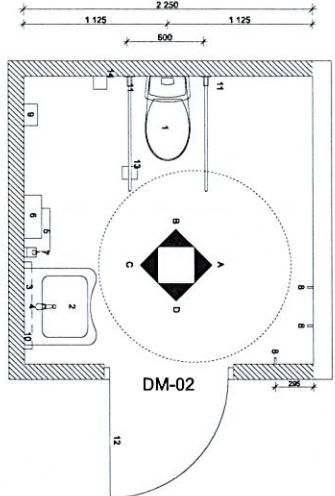
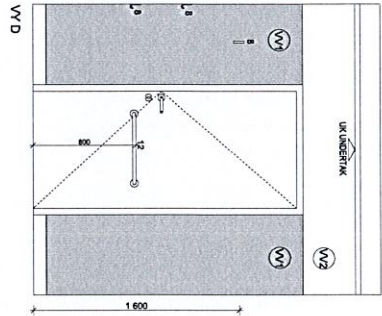
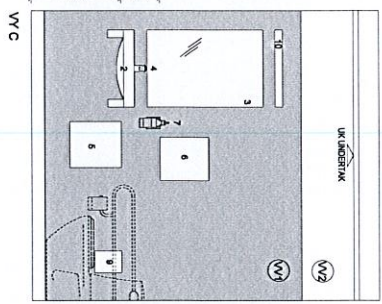
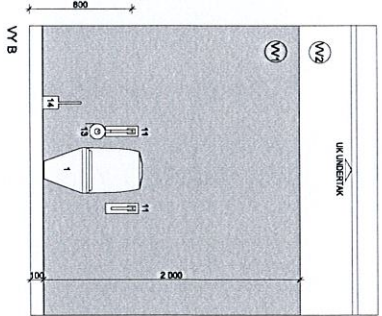
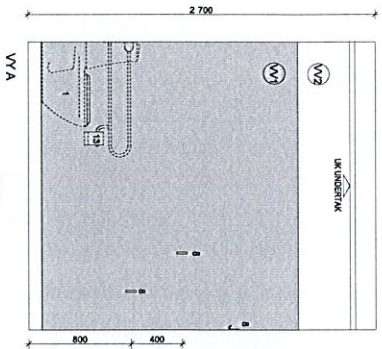


HORISONT ARKITEKTER AB
Sedra Fyrisölgatan 23, 211 43 Malmö
040 888 10 00 www.horisontarkitekter.se

PROJEKTANT	HORISONT ARKITEKTER AB
BYGGHÄRRE	MÅNDEL ÖBERGSTRÖM
BYGGNINGSFÖRVALTARE	VÅRHOV
BYGGNINGSFÖRVALTARE	VÅRHOV
BYGGNINGSFÖRVALTARE	VÅRHOV

BOTTEPLAN

BYGGNINGSNÖMRA
A-40-1-201

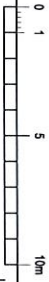


PLANVY
RUM B121

UNDERTAKSPLAN
RUM B121



UPPSTÄLLNING
VÄTRUMSVÄGGPRINCIP



Liteira	DM-02
Höjning	V
Dörrtyp	SLAGDÖRR
Öppningsstätt	TRÅ
Stomme	LÄMNAT
Utsida	NCS S 0502-Y
Karakt	
Maät	
Bredd (mm)	1 010
Höjd (mm)	2 110
Uferanda	
Dörrblad utsida	NCS S 2040-Y10R
Dörrblad insida	NCS S 2040-Y10R
Karm utsida	NCS S 0502-Y
Karm insida	NCS S 0502-Y
Foder utsida	NCS S 0502-Y
Foder insida	NCS S 0502-Y
Tröskel typ	MÅSTY GUMMUTR. MED SJÄLVST.
Tröskel material	
Beslagning	
Labhus	310-50
Slubbäck	JÄ
Behör	ASEA 0565T
Övrigt	3407 DRÄNSKÄRMING (INSIDA)

FÖRKÄRNINGAR

- RIKSDÖRRAR ANGES I LITET.
- DÖRRAR MÅTT ANGES I RÄNKOR, ANGES I LITET.
- KONSTRUKTION
- BERÄKNAD MÅTT
- NY MÅTT
- BEF. DÖRR
- NY DÖRR
- VÄTRUMSMATTA TYF ENL. RÅDSESKRIVNING
- VÄTRUMSMATTA TYF ENL. RÅDSESKRIVNING
- VÄTRUMSMATTA TYF ENL. RÅDSESKRIVNING

- FÖRESKRIFTER**
- ALLA MÅTT KONTROLLERAS PÅ PLÅT.
- TÖLLETTERO MÅTTNING
 - TVÄRTSÄLL
 - SPEKTEL MÅTTNING
 - SPERSEKOR
 - INDRUKNING
 - KÄLLDÖRR
 - SMÄTTTYP
 - TÖLLETTERO MÅTTNING
 - TÖLLETTERO MÅTTNING

HÄNSYNIGÅR

PLANER 4-6 och 7-10.

RIKSDÖRRAR ANGES I LITET.

DÖRRAR MÅTT ANGES I RÄNKOR, ANGES I LITET.

KONSTRUKTION

BERÄKNAD MÅTT

NY MÅTT

BEF. DÖRR

NY DÖRR

VÄTRUMSMATTA TYF ENL. RÅDSESKRIVNING

VÄTRUMSMATTA TYF ENL. RÅDSESKRIVNING

HÖRSÖNT ARKITEKTER AB

58124 Finsbodavägen 23, 311 14 Malmö

040 988 19 00 www.horsont.se

HÖRSÖNT

RIKSDÖRRAR ANGES I LITET.

DÖRRAR MÅTT ANGES I RÄNKOR, ANGES I LITET.

KONSTRUKTION

BERÄKNAD MÅTT

NY MÅTT

BEF. DÖRR

NY DÖRR

VÄTRUMSMATTA TYF ENL. RÅDSESKRIVNING

VÄTRUMSMATTA TYF ENL. RÅDSESKRIVNING

Hyllte

RIKSDÖRRAR ANGES I LITET.

DÖRRAR MÅTT ANGES I RÄNKOR, ANGES I LITET.

KONSTRUKTION

BERÄKNAD MÅTT

NY MÅTT

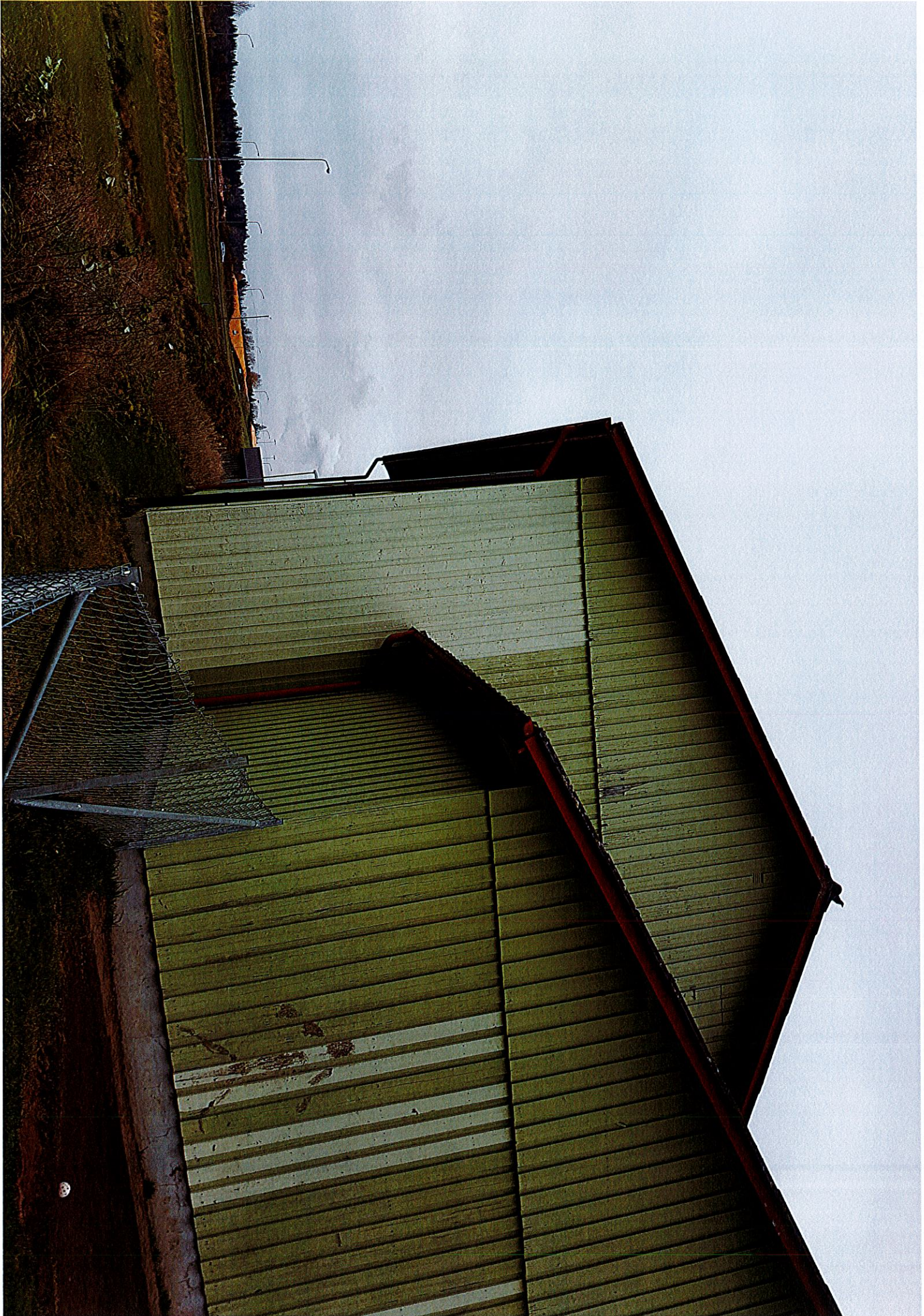
BEF. DÖRR

NY DÖRR

VÄTRUMSMATTA TYF ENL. RÅDSESKRIVNING

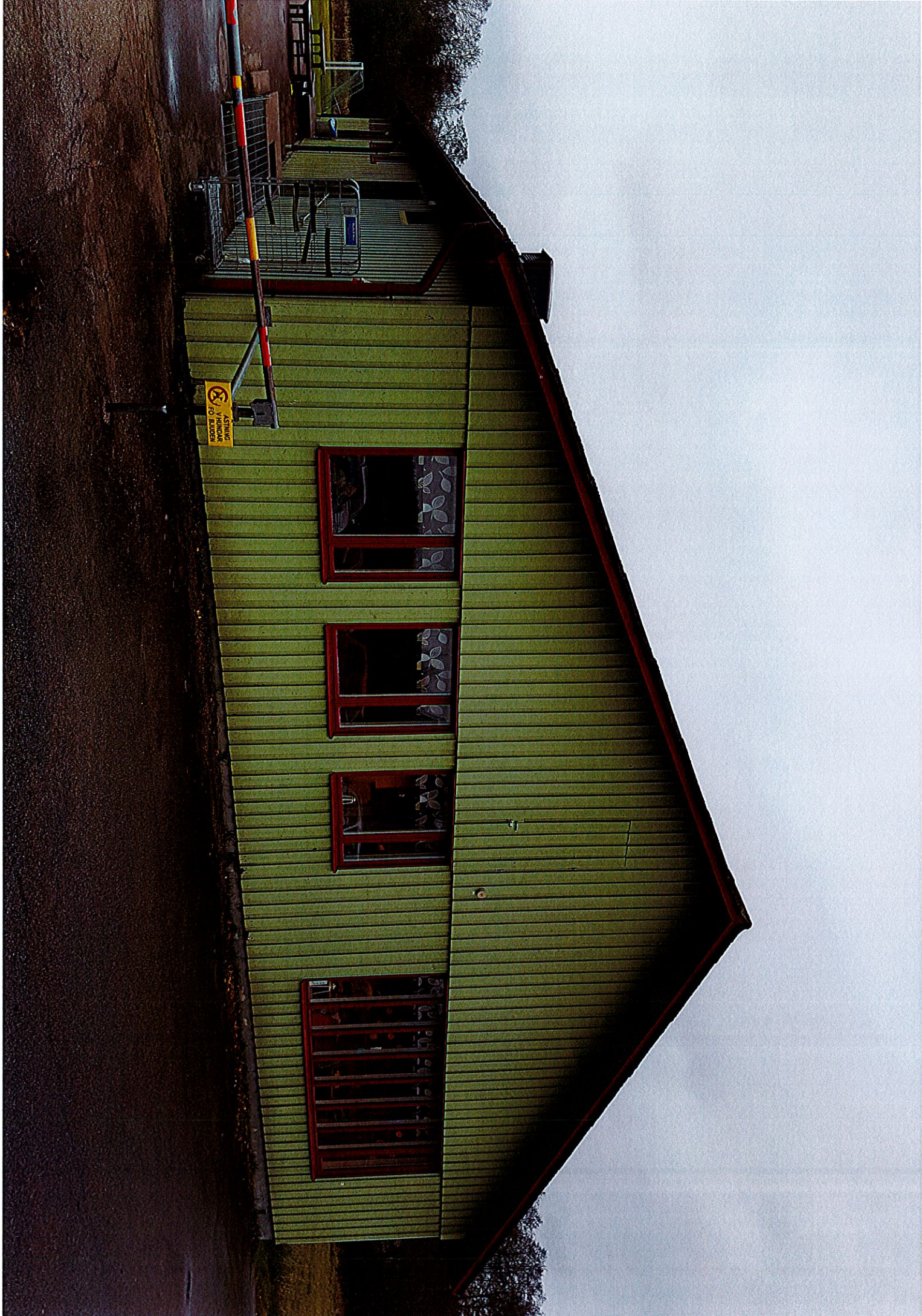
VÄTRUMSMATTA TYF ENL. RÅDSESKRIVNING











ASTNING
AV HANDELN
PÅ BOKSEN



