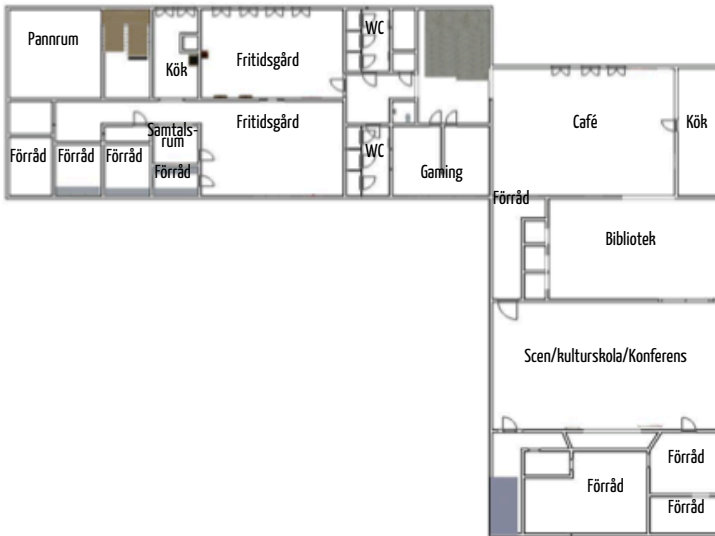


Planlösning

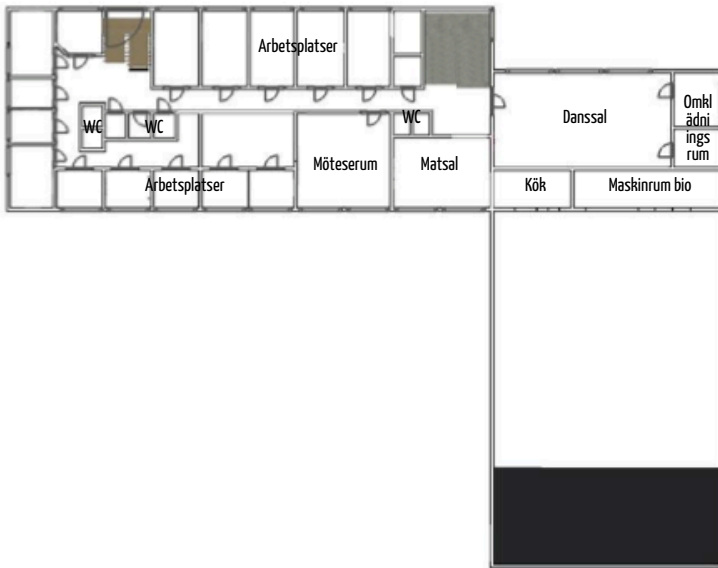
Källarplan



Entréplan



Plan 1



Plan 2



Källare:

- Inga bärande väggar eller pelare påverkas.
- River "lös" vägg i puben för att skapa större utrymme för cafédelen.
- Skapar avskärmande väggar i Opalen samt i nuvarande danssalen.
- Skapar ett rum i nuvarande garderoben.
- I övrigt är planlösningen intakt.

Entréplan.

- River gamla garderoben, icke bärande.
- Plockar bort förrummet till toaletterna närmast entrén.
- River nuvarande försäljningsdisk.
- Justerar ingången till vänstra partiet (Redan existerande)
- Öppnar upp mellan entré och nuvarande restaurang. Kan behövas avvaxling.
- River "lösa" väggar i restaurangen.
- Öppnar upp in till pubdelen/lilla restaurangen. Kan behövas avvaxling
- Öppna befintliga fönster/dörrar till föreslagen utbyggnad. Detta med minimal påverkan av fasaden.

Plan 1

- Skapa mellanvägg innanför nuvarande konstrum för att skapa omklädningsrum.
- Öppna upp för dörr till omklädningsrum nr 2.
- Öppna upp mellan kök och tänkt matsal i nuvarande Asken.
- "Lös" väggar vid husets sydvästra gavel för att optimera arbetsplatserna

Plan 2

River samtliga badrum de gamla hotellrummen. Icke bärande konstruktion

River två väggar mellan gamla hotellrummen för att skapa ensemblerum. Avvaxling krävs.

All övrig bärande konstruktion så som trapphus, hisschakt samt längsgående väggar lämnas intakt