

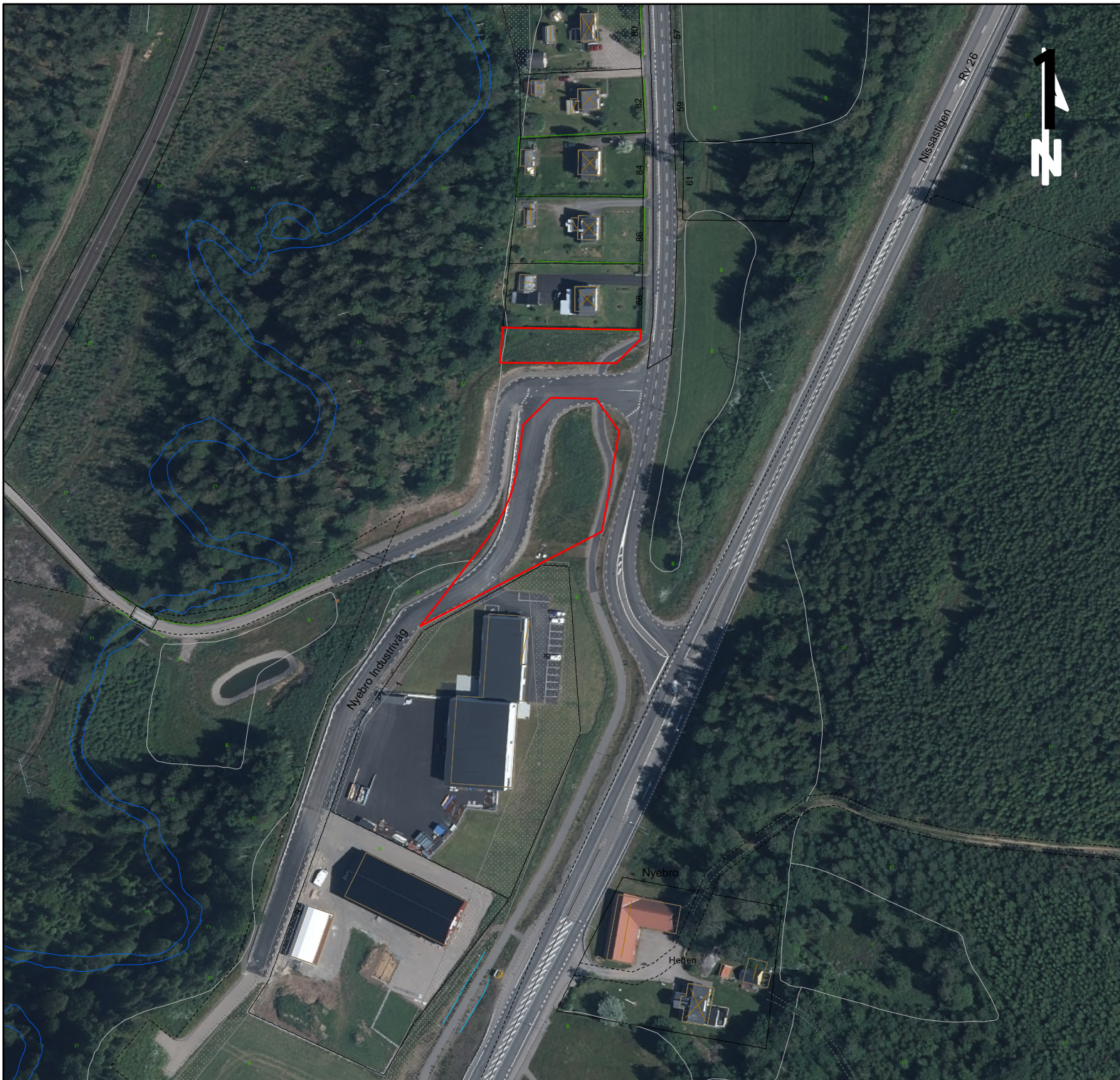
Interpellations svar, Skavelsbo 1:4

Redan plankarta daterad 1/8 1968 pekar ut området som Park alt plantering och varför detta inte har gjorts under alla dessa år har jag faktiskt inte ett bra svar på, se den äldre plankartan To 523 och den nyare To 562).

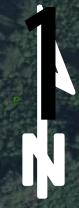
Jag tänker att när det börjar närma sig gräs-växartider i Torup våren 2020 bör ett arbete att följa plankartan daterad 1968 kunna starta.

Bifogar Plankarta To 523, To 562 och Utredning Detaljkarta Parkområde Torup

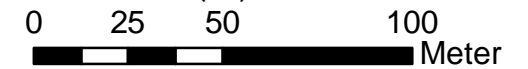
Malin Thydén Kärrman (S)
Ordförande Samhällsbyggnadsnämnden



- Traktgräns
- Fastighetsgräns
- Gränspunkt
- Bostad
- Samhällsfunktion
- Verksamhet
- Komplementbyggnad
- Körbana
- Refug
- Gångbana
- Häck
- Staket
- Stödmur
- ▨ Mark som inte får bebyggas
- ▭ Parkområde To 562



Skala 1:2000 (A4)



UTREDNING Detaljarta

Fastighet: Skravelsbo 1:4
 Adress: Torup Syd
 Areal: 116 638 m²

Duncan van 't Land
 GIS-ingenjör
 2019-11-14

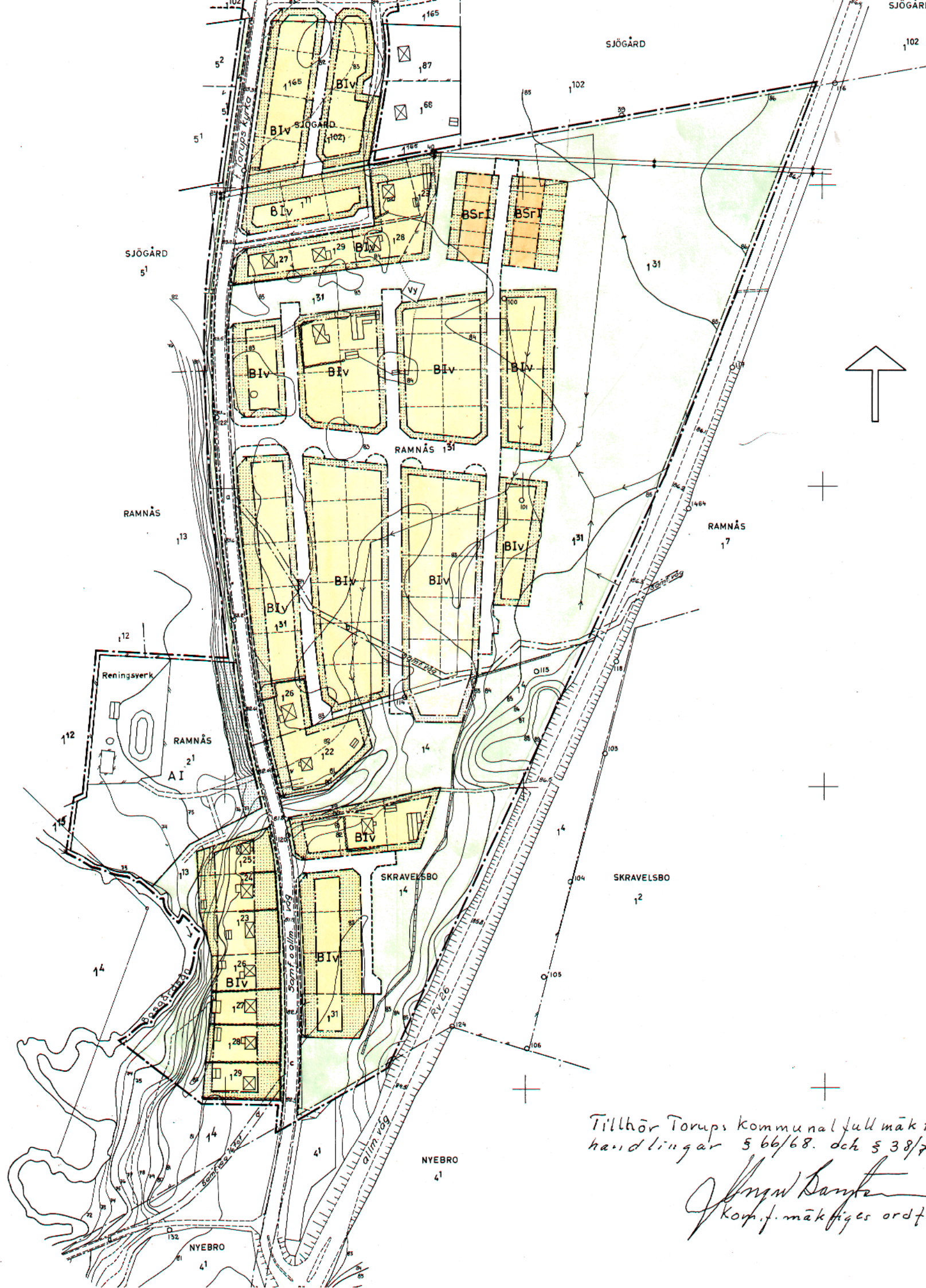
L-J Karlsjö

X = 6313600

X = 6313400

X = 6313200

X = 6313000



B. STENBERG STADSARKITEKT

REV BETRÄFFANDE MARK SOM ICKE FÅR BEBYGGAS

INTILL 50 KV-EL-LEDNING

HALMSTAD 1 OKTOBER 1968

B. STENBERG

Beteckningar:

A. Gränsbeteckningar:

- Linje belägen 3 meter utanför det område som förslaget avser
- Gällande områdesgräns
- - - Gällande områdesgräns avsedd att utgå
- Områdesgräns
- ← Särskild områdesgräns (anordnande av stängsel)
- Bestämmelsegräns
- - - Gränslinjer ej avsedda att fastställas

B. Områdesbeteckningar:

- Allmän plats
- Vägmark
 - Park eller plantering
- Byggnadsmark
- A □ Område för allmänt ändamål
 - B □ Område för bostadsändamål
 - BSr □ Område för bostadsändamål, radhus eller kedjehus
- C. Övriga beteckningar:
- Mark som icke får bebyggas
 - I □ Antal våningar
 - Iv □ Antal våningar jämte vindsinredning

Beteckningar till grundkartan:

- Fastighetsgränser
- Väg
- Stenmur
- Staket
- Häck
- Skärningar
- El. högspänningsledning
- Dike
- Vattendrag
- Åkergräns
- Nivåkurvor
- Boningshus resp. uthus
- Polygonpunkt
- 14 Registernummer
- Vy Vattenyta
- + Rutnätspunkt

Tillhör Torups kommunal fullmäktiges handlingar 566/68. och 538/70

Ingvar Bantje
Komm. f. m. äk. f. g. ord. f.

B. Stenberg

Grundkarta
berörande fastigheterna
NYEBRO 4:1 m.fl.
Hylte registerområde och kommun
Hallands län
Upprättad i januari 1989 genom
utdrag av primärkartan och
nymätning, av:

Lavobrik Arvidson
Lars-Erik Arvidson
ingenjör

Skala 1:1000.



Antagandehandling

PLANBESTÄMMELSER

FÖLJANDE GÄLLER INOM OMRÅDEN MED MEDANSTÄNDE BETY-
DAR BETECKNING SAKNAS GÄLLER BESTÄMMELSER HELA
ENDAST ANGIVEN ANVÄNDNING OCH UTFORMNING ÄR TILLÅT-
EN

GRÄNSBETECKNINGAR

- LINJE PÅ KARTAN HITAD 3MM UTANFÖR
- ANVÄNDNINGSGRÄNS
- EGENSKAPSGRÄNS
- UTGÅENDE GRÄNS

MARKANVÄNDNING

- ALLMÄN PLATS
- H-GATA GATA SOM INGÅR I HUVUDNETET
 - HUVUDGATA TRAFIK MELLAN OMRÅDEN
 - INDUSTRIGATA INDUSTRITRAFIK
 - PARK ANLAGD PARK

- KVARTERSMARK
- E₁ TRANSFORMATIONSZON
 - JH₁ SMÅINDUSTRI, HANDEL OCH HANTVERK

UTFORMNING AV ALLMÄN PLATS

- +0.0 FÖRESLAGEN HÖJD ÖVER NOLLPLANET

BEGRENSNING AV MARKENS BEBYGGANDE

- MARKEN ÄR INTE BEBYGGAS

MARKENS ANORDNANDE

- STÄNGSEL UTAN ÖPPNING SKALL FINNAS

UTFORMNING, UTFÖRANDE

- 0.0 HÖGSTA BYGGNADSHÖJD I METER
- b₁ ENDAST KÄLLARLÖSA HUS

ADMINISTRATIVA BESTÄMMELSER

GENOMFÖRANDETIDEN SKALL GÄLLA TILL ÅR 2000.12.31

ILLUSTRATIONER

- ILLUSTRATIONS LINJE
- ILLUSTRATIONS TEXT

UPPLYSNINGAR

- TILL PLANEN HÖR:
- PLANKARTA MED BESTÄMMELSER
 - PLANBESKRIVNING
 - GENOMFÖRANDEBESKRIVNING

PLANEN ÄR UPPRÄTTAD ENLIGT PLAN- OCH BYGGLAGEN (PBL)

UTSTÄLLNINGSHANDLING

UTSTÄLLNINGSHANDLINGARNA BESTÅR AV:

- GRUNDKARTA
- FASTIGHETSÖRTECKNING
- PLANKARTA MED BESTÄMMELSER
- PLANBESKRIVNING
- GENOMFÖRANDEBESKRIVNING
- SAMRÄDSREDOGÖRELSE

DETALJPLAN FÖR
NYEBRO 4:1 m.fl.
TORUPS SAMHÄLLE
HYLTE KOMMUN

HENRIKSSONS ARKITEKTKONTOR I HALMSTAD

Bösta Henriksson
GÖSTA HENRIKSSON ARKITEKT SAR
1989.08.17

FRAMLAGD AV BN 1988-08-31.....
ODKÄND AV BN 1989-08-31.....
ANTAGEN AV KF 1990-02-22.....
LAGA KRAFT 1990-03-22.....