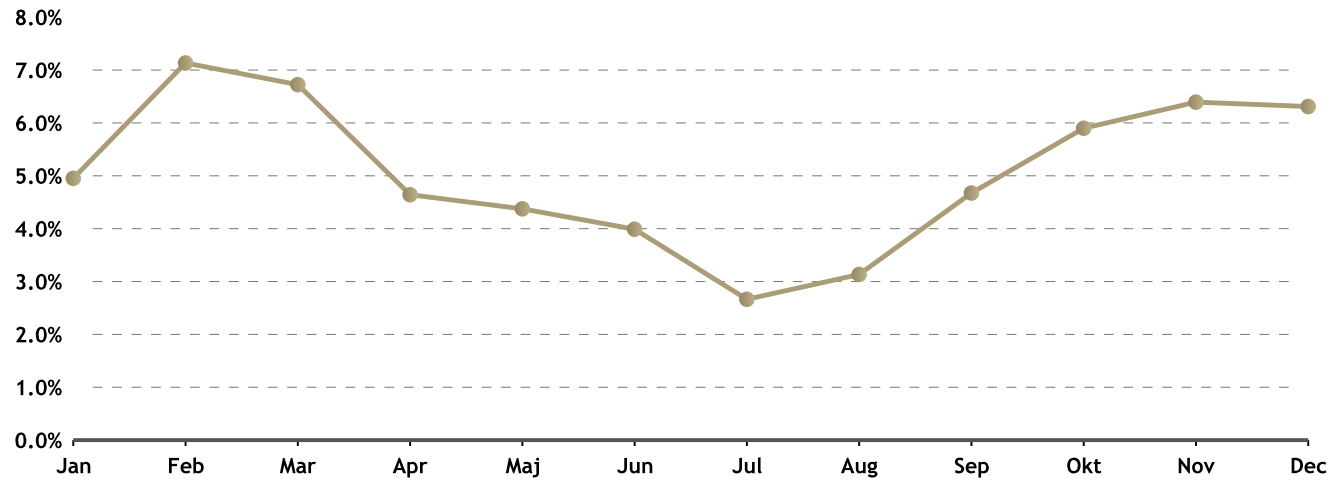


Sjukfrånvaro valt mått, jämförelse

År: 2018 | Period: December | Anställningsform: Alla anställningsformer | Verksamhet: Alla verksamheter | Ålder: Åldersintervall



		Jan	Feb	Mar	Apr	Maj	Jun	Jul	Aug	Sep	Okt
12 Barn och ungdomskontoret	Sjukfrv %, vald månad	5.0%	7.1%	6.7%	4.6%	4.4%	4.0%	2.7%	3.1%	4.7%	5.9%

		Nov	Dec
12 Barn och ungdomskontoret	Sjukfrv %, vald månad	6.4%	6.3%

[Ursprunglig rapport](#)